

IL CONCESSIONARIO

IL CONCESSIONARIO



**ARC**  
AUTOSTRADA  
REGIONALE  
CISPADANA

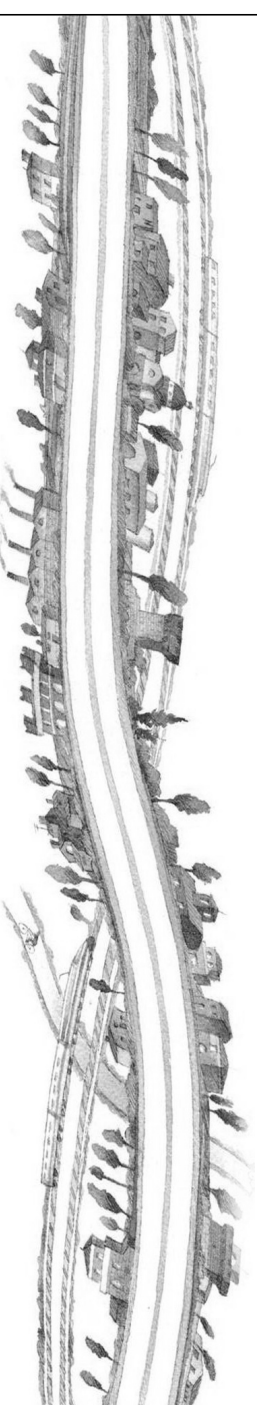
# AUTOSTRADA REGIONALE CISPADANA DAL CASELLO DI REGGIOLO-ROLO SULLA A22 AL CASELLO DI FERRARA SUD SULLA A13

CODICE C.U.P. E81B08000060009

## PROGETTO DEFINITIVO

### ASSE AUTOSTRADALE

IMPIANTI TECNICI  
OPERE SINGOLARI  
SVINCOLO DI CENTO  
SCHEMA GENERALE A BLOCCHI



#### IL PROGETTISTA

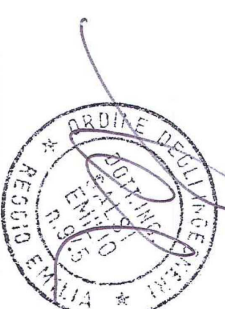
Ing. Antonio De Fazio  
Albo Ingegneri Prov. BO n° 3696/A

#### RESPONSABILE INTEGRAZIONE PRESTAZIONI SPECIALISTICHE

Ing. Emilio Salsi  
Albo Ing. Reggio-Emilia n° 945

#### IL CONCESSIONARIO

Autostrada Regionale  
Cispadana S.p.A.  
IL PRESIDENTE  
Graziano Petrucci



*Antonio De Fazio*

REV.	DATA	DESCRIZIONE	REDAZIONE	CONTROLLO	APPROVAZIONE
A	17.04.2012	EMMISSIONE	FRASSINETTIDE FAZIO	SALSI	
G					
F					
E					
D					
C					
B					

IDENTIFICAZIONE ELABORATO	FASE	LOTTO	GRUPPO	CODICE OPERA MIS	TRATTO OPERA	AMBITO	TIPO ELABORATO	PROGRESSIVO	REV.	DATA	SCALA:
4329	PD	0	S04	S1100	0	IE	DIK	01	A		MAGGIO 2012

IL PRESENTE DOCUMENTO NON POTRA' ESSERE COPiato, RIPRODOTTO O ALTAMENTE PUBBLICATO, IN TUTTO O IN PARTE, SENZA IL CONSENSO SCRITTO DEL CONCESSIONARIO. OGNI UTILIZZO NON AUTORIZZATO SARA' PERSECUITO A NORMA DI LEGGE.  
THIS DOCUMENT MAY NOT BE COPIED, REPRODUCED OR PUBLISHED, EITHER IN PART OR IN ITS ENTIRETY, WITHOUT THE WRITTEN PERMISSION OF ARCOS CONSORZIO. UNAUTHORIZED USE WILL BE PROSECUTED BY LAW.

PROGETTO DEFINITIVO

PAG	DESCRIZIONE PAGINE	REVISIONI								DESCRIZIONE REVISIONI	
		0	1	2	3	4	5	6	7		8
1	INTESTAZIONE	X									
2	INDICE	X									
3	SCHEMA A BLOCCHI	X									
4											
5											
6											
7											
8											
9											
10											
11											
12											
13											
14											
15											
16											
17											
18											
19											
20											
21											
22											
23											
24											
25											
26											
27											
28											
29											
30											
31											
32											
33											
34											

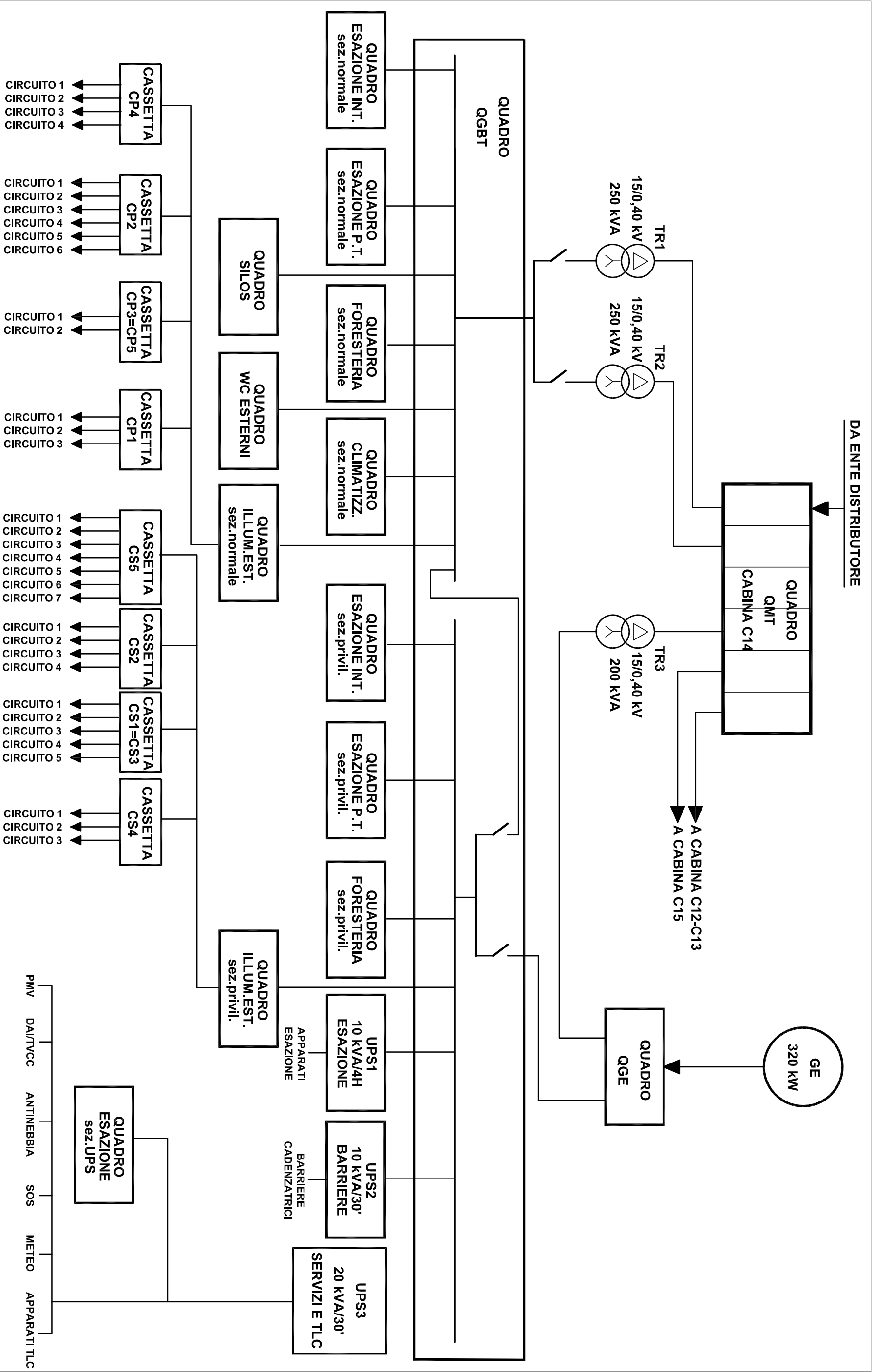
INDICE QUADRO

Foglio: **2** Segue: **3**

ASSE AUTOSTRADALE  
IMPIANTI TECNICI

PARTE GENERALE  
AUTOSTAZIONE DI CENTRO  
SCHEMA GENERALE A BLOCCHI

4329 PD 0 S04 S1100 0 IE DK 01 A



PROGETTO DEFINITIVO

**SCHEMA A BLOCCHI**

CASSETTA CP4  
CIRCUITO 1  
CIRCUITO 2  
CIRCUITO 3  
CIRCUITO 4

CASSETTA CP2  
CIRCUITO 1  
CIRCUITO 2  
CIRCUITO 3  
CIRCUITO 4  
CIRCUITO 5  
CIRCUITO 6

CASSETTA CP3=CP5  
CIRCUITO 1  
CIRCUITO 2

CASSETTA CP1  
CIRCUITO 1  
CIRCUITO 2  
CIRCUITO 3

CASSETTA CS5  
CIRCUITO 1  
CIRCUITO 2  
CIRCUITO 3  
CIRCUITO 4  
CIRCUITO 5  
CIRCUITO 6  
CIRCUITO 7

CASSETTA CS2  
CIRCUITO 1  
CIRCUITO 2  
CIRCUITO 3  
CIRCUITO 4

CASSETTA CS1=CS3  
CIRCUITO 1  
CIRCUITO 2  
CIRCUITO 3  
CIRCUITO 4  
CIRCUITO 5

CASSETTA CS4  
CIRCUITO 1  
CIRCUITO 2  
CIRCUITO 3

PMV  
DA/TVCC  
ANTINEBBIA  
SOS  
METEO  
APPARATI TLC

QUADRO ESAZIONE sez. UPS

QUADRO ESAZIONE INT. sez. normale

QUADRO ESAZIONE P.T. sez. normale

QUADRO FORESTERIA sez. normale

QUADRO CLIMATIZZ. sez. normale

QUADRO ESAZIONE INT. sez. privil.

QUADRO ESAZIONE P.T. sez. privil.

QUADRO FORESTERIA sez. privil.

UPS1 10 kVA/4h ESAZIONE

UPS2 10 kVA/30' BARRIERE

UPS3 20 kVA/30' SERVIZI E TLC

QUADRO SILIOS

QUADRO WC ESTERNI

QUADRO ILLUM. EST. sez. normale

QUADRO ILLUM. EST. sez. privil.

APPARATI ESAZIONE

BARRIERE CADENZATRICI