

IL CONCESSIONARIO

IL CONCESSIONARIO



ARC
AUTOSTRADA
REGIONALE
CISPADANA

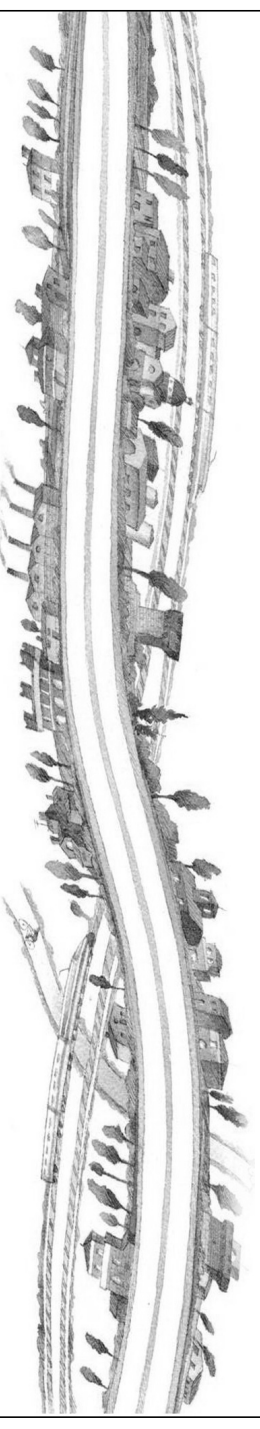
AUTOSTRADA REGIONALE CISPADANA DAL CASELLO DI REGGIOLO-ROLO SULLA A22 AL CASELLO DI FERRARA SUD SULLA A13

CODICE C.U.P. E81B08000060009

PROGETTO DEFINITIVO

ASSE AUTOSTRADALE

IMPIANTI TECNICI
OPERE SINGOLARI
SVINCOLO DI CENTO
SCHEMA UNIFILARE QUADRO GRUPPO ELETTROGENO QGE



IL PROGETTISTA

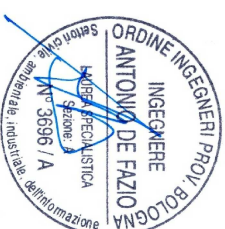
Ing. Antonio De Fazio
Albo Ingegneri Prov. BO n° 3696/A

RESPONSABILE INTEGRAZIONE PRESTAZIONI SPECIALISTICHE

Ing. Emilio Salsi
Albo Ing. Reggio-Emilia n° 945

IL CONCESSIONARIO

**Autostada Regionale
Cispadana S.p.A.**
IL PRESIDENTE
Graziano Petrucci



Emilio Salsi

REV.	DATA	DESCRIZIONE	REDAZIONE	CONTROLLO	APPROVAZIONE
A	17.04.2012	EMMISSIONE	FRASSINETTIDE FAZIO	SALSI	
G					
F					
E					
D					
C					
B					

IDENTIFICAZIONE ELABORATO										
NUM. PROGR.	FASE	LOTTO	GRUPPO	CODICE OPERA MIS.	TRATTO OPERA	AMBITO	TIPO ELABORATO	PROGRESSIVO	REV.	DATA
4331	PD	0	S04	S1100	0	IE	DIK	03	A	MAGGIO 2012
SCALA: -										

IL PRESENTE DOCUMENTO NON POTRA' ESSERE COPiato, RIPRODOTTO O ALTAMENTE PUBBLICATO, IN TUTTO O IN PARTE, SENZA IL CONSENSO SCRITTO DEL CONCESSIONARIO. OGNI UTILIZZO NON AUTORIZZATO SARANNO PERSECUITO A NORMA DI LEGGE.
THIS DOCUMENT MAY NOT BE COPIED, REPRODUCED OR PUBLISHED, EITHER IN PART OR IN ITS ENTIRETY, WITHOUT THE WRITTEN PERMISSION OF ARCS CONSORZIO. UNAUTHORIZED USE WILL BE PROSECUTED BY LAW.

PROGETTO DEFINITIVO

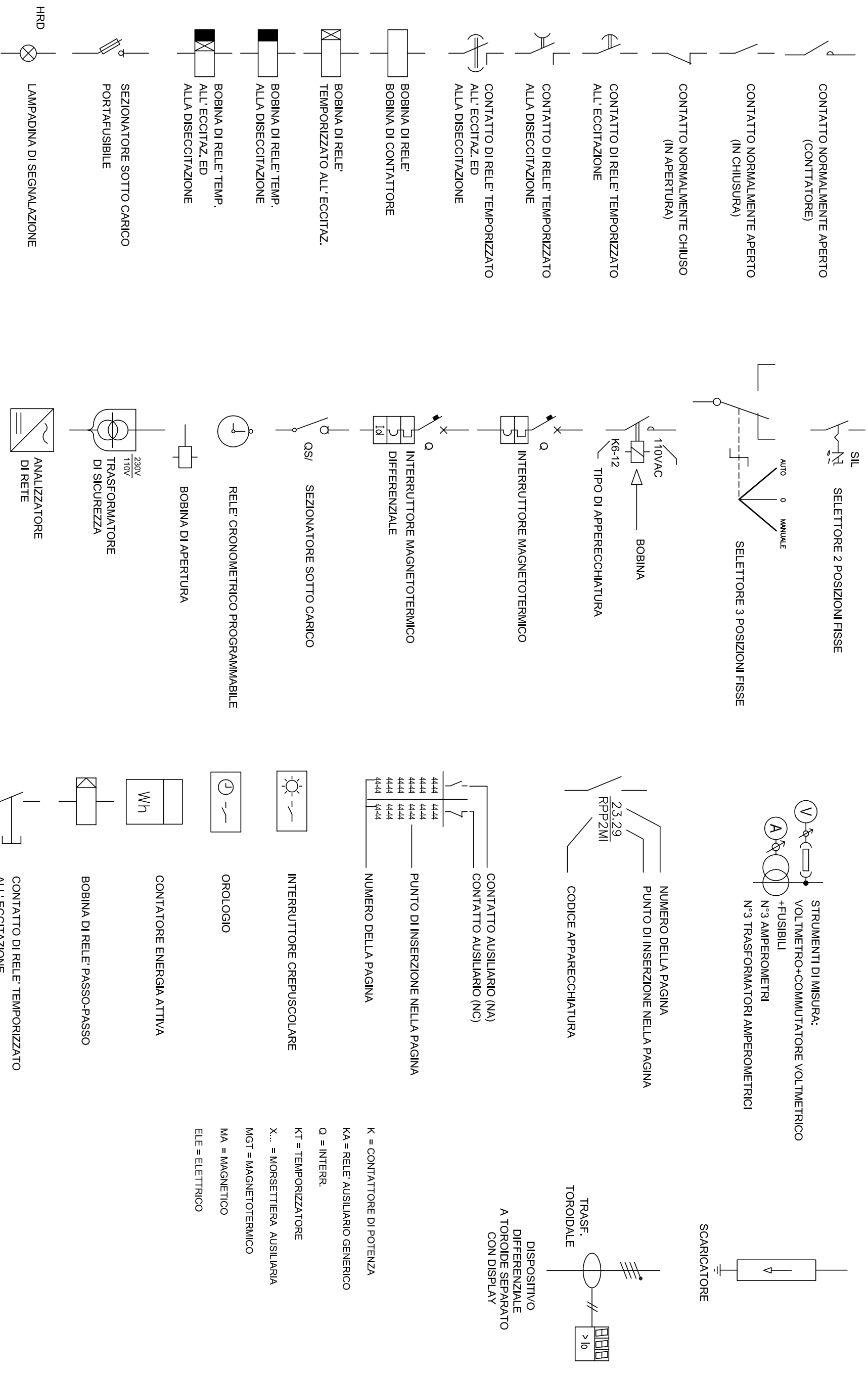
PAG	DESCRIZIONE PAGINE	REVISIONI								DESCRIZIONE REVISIONI	
		0	1	2	3	4	5	6	7		8
1	INTESTAZIONE	X									
2	INDICE	X									
3	LEGENDA SIMBOLI	X									
4	TARGHETTA QUADRO	X									
5	SCHEMA UNIFILARE DI POTENZA	X									
6	FRONTEQUADRO	X									
7											
8											
9											
10											
11											
12											
13											
14											
15											
16											
17											
18											
19											
20											
21											
22											
23											
24											
25											
26											
27											
28											
29											
30											
31											
32											
33											
34											

INDICE QUADRO

Foglio: **2** Segue: **3**

ASSE AUTOSTRADALE
IMPIANTI TECNICI

PARTI GENERALI
AUTOSTAZIONE CENTRO
SCHEMA UNIFILARE QUADRO GRUPPO ELETTROGENO QGE

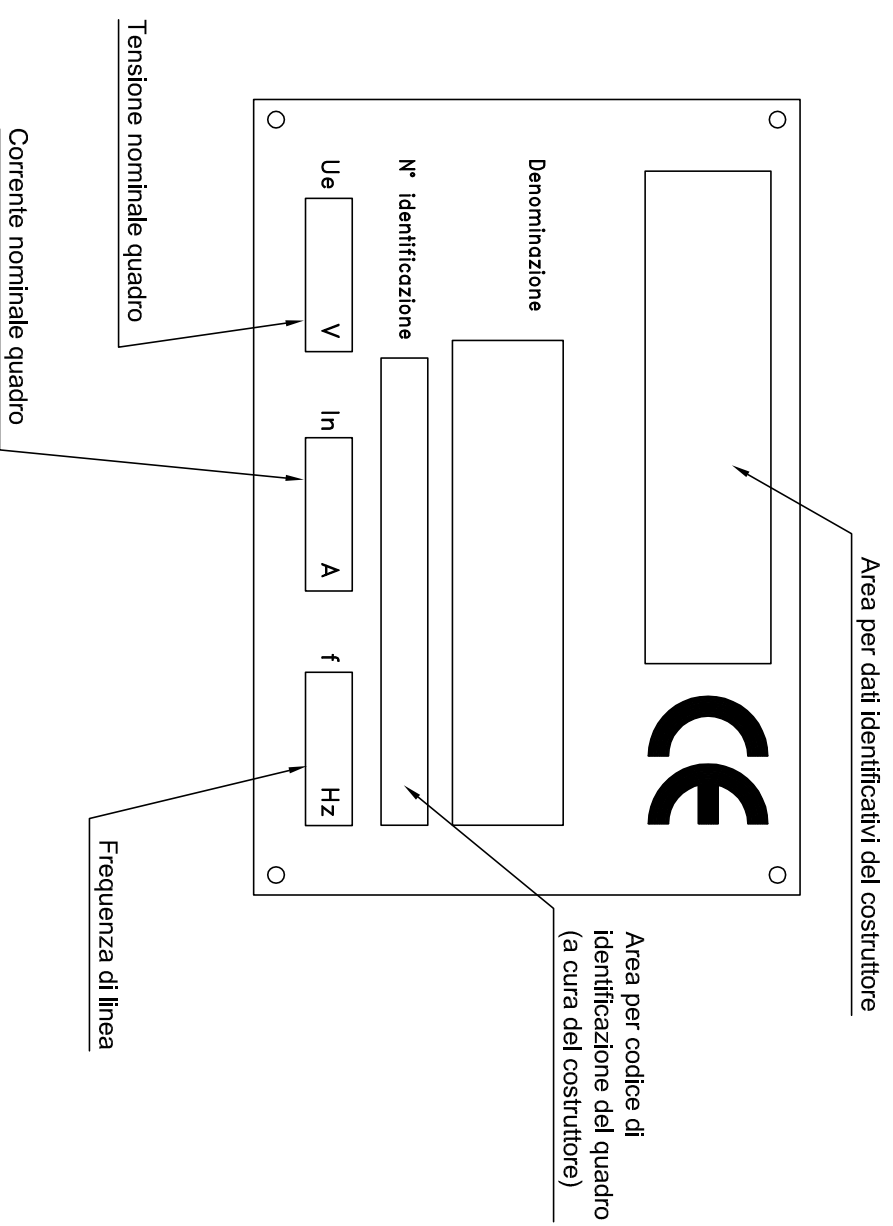


LEGENDA QUADRO

Foglio: **3** Segue: **4**

QUADRO QGE SVINCOLO AUTOSTAZIONE DI CENTRO

TARGA DA APPLICARE AL QUADRO
IN MODO INAMOVIBILE CON SCRITTE INDELEBILI



PROGETTO DEFINITIVO

TARGHETTA QUADRO

Foglio: **4** Segue: **5**

PARTE GENERALE
AUTOSTAZIONE CENTRO
SCHEMA UNIFILARE QUADRO GRUPPO ELETTROGENO QGE

4331 PD 0 S04 S100 0 IE DK 03 A

ASSE AUTOSTRADALE
IMPIANTI TECNICI

RIF. CIRCUITO
DENOMINAZIONE QUADRO
QUADRO QGE - DISTRIBUZIONE GRUPPO
ELETTROGENO - SVINCOLO
AUTOSTAZIONE DI CENTRO

ALIMENTAZIONE DA

GRUPPO ELETTROGENO

CARATT. ELETTRICHE GENERALI

TENSIONE DI ESERIZIO 400V+1N

TENSIONI AUSILIARIE 230 Vc.a.

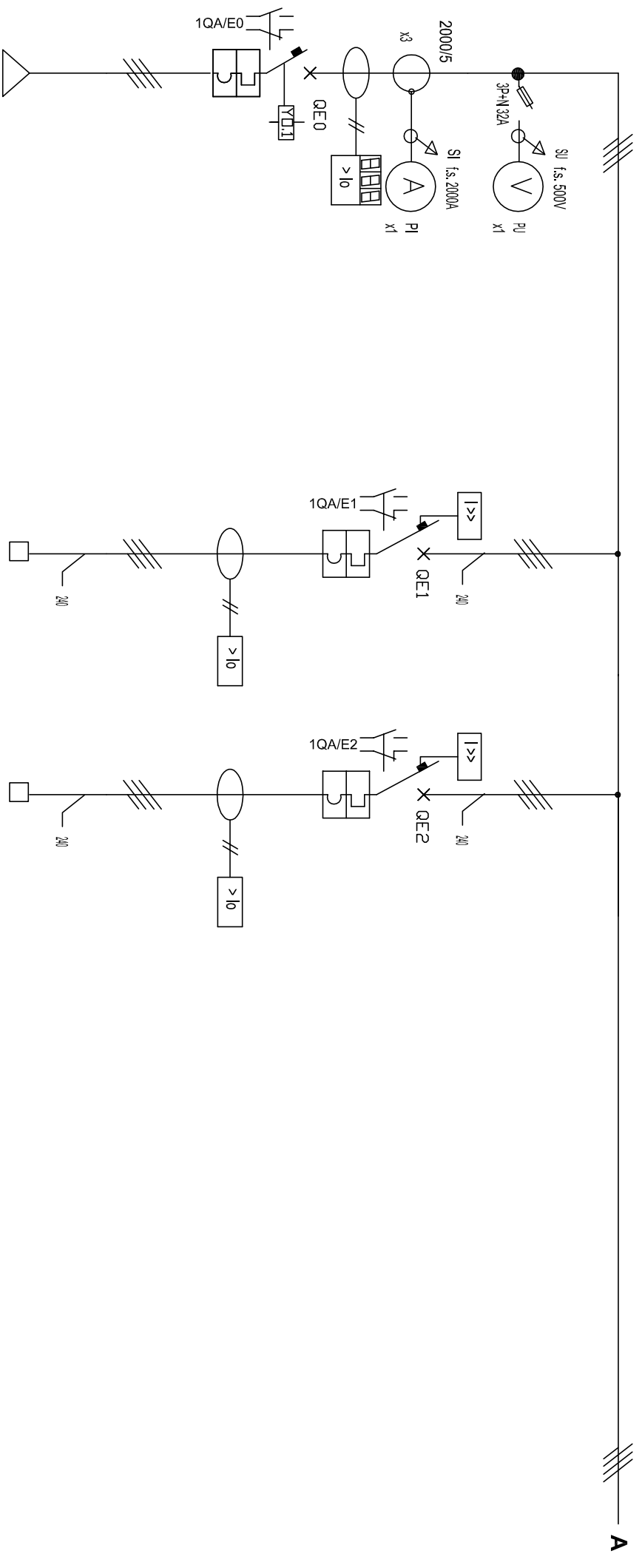
TENUTA AL CORTO CIRCUITO DELLE BARRE 20 KA

TIPO DI SEGREGAZIONE FORMA 2

MISURE DI PROTEZIONE DELLE PERSONE(7.4) CEI 117-13

GRADO DI PROTEZIONE DEL QUADRO IP 44

SISTEMA DI TERRA TN-S



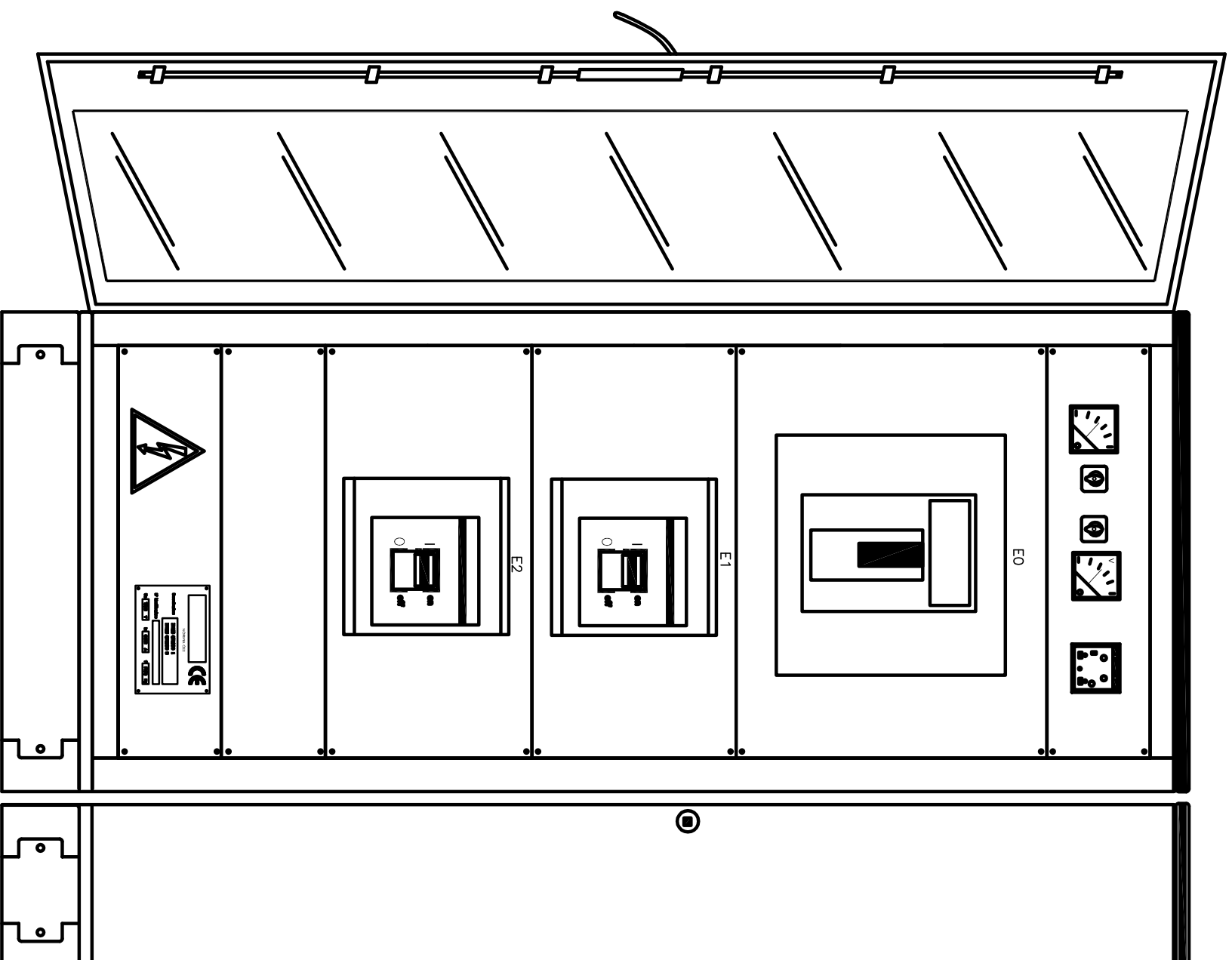
NUM. INVOLUCRO	A	A	A																
NUMERAZ. MORSETTERIA	R0-S0-T0-N0	E-1	E-2																
POTENZA kW/KVA/KVAR	400 KVA	82.44 kW	200 KVA																
Corrente d'impiego Ib (A)	721	129.4	320																
INTERRUTTI. o SEZIONAT.	SCATOLATO	SCATOLATO	SCATOLATO																
CONTATTORE																			
R. TERMICO (o CURVA)																			
DIFFERENZ.	Taratura (A)	144	320																
	Taratura (A)	750																	
	Tipo Tar. (A)	EST. Id.t reg	EST. 1																
	FORMAZIONE	2x3(1x240)+240N	3(1x240)+120N																
	TIPO CAVO	FG7M1	FG7M1																
	LUNGH. POSA	15 43	30 43																
	Portata Iz (A)	971	607																
	N° CAVO	C-001	C-002																
DESTINAZIONE / UTENZA	ARRIVO DA GRUPPO ELETTROGENO	ALIMENT. OGBT SEZ. PRIVILEGIATA	ALIMENT. TR3																

SCHEMA UNIFILARE DI POTENZA

Foglio: 5
Segue: 6

LE DIMENSIONI DEL QUADRO
SARANNO IN OGNI CASO DA
VERIFICARSI A CURA
DELL'IMPRESA
ESECRITRICE SULLA BASE
DELLE APPARECCHIATURE
INSTALLATE
E DELLE ESIGENZE DI
CANTIERE

NOTE:
Armadio in lamiera verniciata IP44
Dim.ni modulari L.1100xP600xH2100
mm - Porte frontali trasparenti



PROGETTO DEFINITIVO

PARTE GENERALE
AUTOSTAZIONE CENTRO
SCHEMA UNIFILARE QUADRO GRUPPO ELETTROGENO QGE

FRONTEQUADRO

Foglio: 6

Segue: -

ASSE AUTOSTRADALE
IMPIANTI TECNICI

4331 PD 0 S04 S100 0 IE DK 03 A