

IL CONCESSIONARIO

IL CONCESSIONARIO



ARC
AUTOSTRADA
REGIONALE
CISPADANA

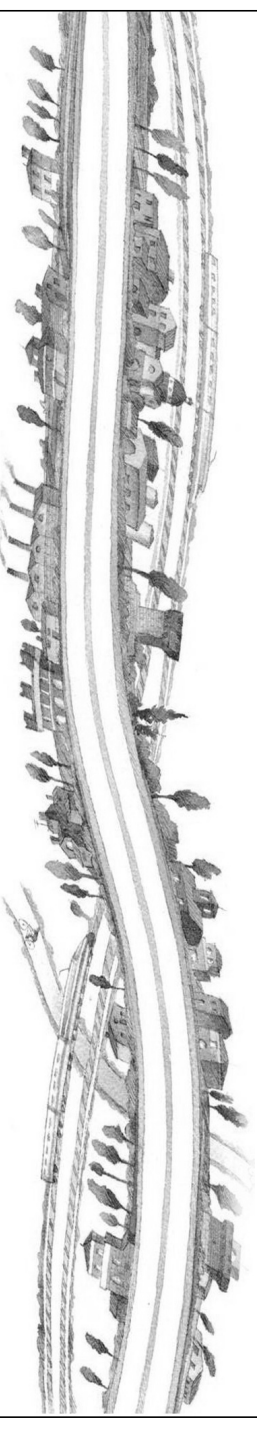
AUTOSTRADA REGIONALE CISPADANA DAL CASELLO DI REGGIOLO-ROLO SULLA A22 AL CASELLO DI FERRARA SUD SULLA A13

CODICE C.U.P. E81B08000060009

PROGETTO DEFINITIVO

ASSE AUTOSTRADALE

IMPIANTI TECNICI
OPERE SINGOLARI
SVINCOLO DI CENTO
SCHEMA UNIFILARE QUADRO UPS3



IL PROGETTISTA

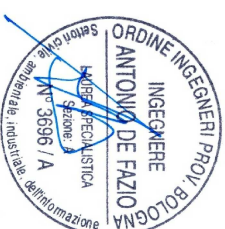
Ing. Antonio De Fazio
Albo Ingegneri Prov. BO n° 3696/A

RESPONSABILE INTEGRAZIONE PRESTAZIONI SPECIALISTICHE

Ing. Emilio Salsi
Albo Ing. Reggio-Emilia n° 945

IL CONCESSIONARIO

Autostrada Regionale
Cispadana S.p.A.
IL PRESIDENTE
Graziano Petrucci



Emilio Salsi

A

B

C

D

IL CONCESSIONARIO

IL CONCESSIONARIO



ARC
AUTOSTRADA
REGIONALE
CISPADANA

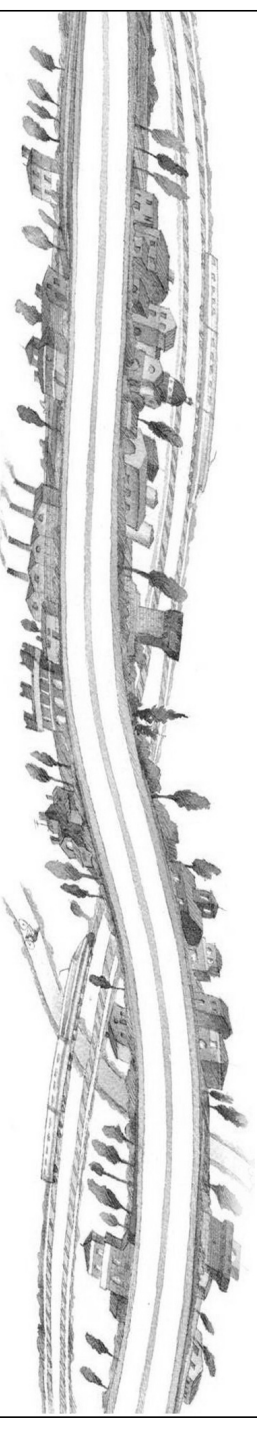
AUTOSTRADA REGIONALE CISPADANA DAL CASELLO DI REGGIOLO-ROLO SULLA A22 AL CASELLO DI FERRARA SUD SULLA A13

CODICE C.U.P. E81B08000060009

PROGETTO DEFINITIVO

ASSE AUTOSTRADALE

IMPIANTI TECNICI
OPERE SINGOLARI
SVINCOLO DI CENTO
SCHEMA UNIFILARE QUADRO UPS3



IL PROGETTISTA

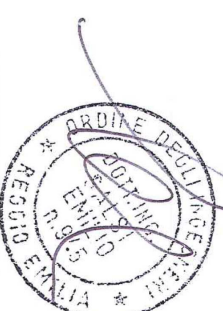
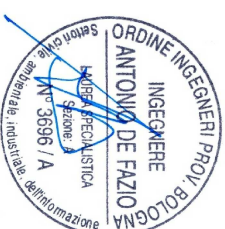
Ing. Antonio De Fazio
Albo Ingegneri Prov. BO n° 3696/A

RESPONSABILE INTEGRAZIONE PRESTAZIONI SPECIALISTICHE

Ing. Emilio Salsi
Albo Ing. Reggio-Emilia n° 945

IL CONCESSIONARIO

Autostrada Regionale
Cispadana S.p.A.
IL PRESIDENTE
Graziano Petrucci



Emilio Salsi

REV.	DATA	DESCRIZIONE	REDAZIONE	CONTROLLO	APPROVAZIONE
A	17.04.2012	EMMISSIONE	FRASSINETTI	FAZIO	SALSI
B					
C					
D					
E					
F					
G					

IDENTIFICAZIONE ELABORATO										
NUM. PROGR.	FASE	LOTTO	GRUPPO	CODICE OPERA MIS.	TRATTO OPERA	AMBITO	TIPO ELABORATO	PROGRESSIVO	REV.	DATA
4334	PD	0	S04	S1100	0	IE	DK	06	A	MAGGIO 2012
SCALA: -										

IL PRESENTE DOCUMENTO NON POTRA' ESSERE COPiato, RIPRODOTTO O ALTAMENTE PUBBLICATO, IN TUTTO O IN PARTE, SENZA IL CONSENSO SCRITTO DEL CONCESSIONARIO. OGNI UTILIZZO NON AUTORIZZATO SARANNO PERSECUITO A NORMA DI LEGGE.
THIS DOCUMENT MAY NOT BE COPIED, REPRODUCED OR PUBLISHED, EITHER IN PART OR IN ITS ENTIRETY, WITHOUT THE WRITTEN PERMISSION OF ARCS CONSORZIO. UNAUTHORIZED USE WILL BE PROSECUTED BY LAW.

PROGETTO DEFINITIVO

PAG	DESCRIZIONE PAGINE	REVISIONI								DESCRIZIONE REVISIONI	
		0	1	2	3	4	5	6	7		8
1	INTESTAZIONE	X									
2	INDICE	X									
3	LEGENDA SIMBOLI	X									
4	TARGHETTA QUADRO	X									
5	SCHEMA UNIFILARE DI POTENZA	X									
6	SCHEMA UNIFILARE DI POTENZA	X									
7	FRONTEQUADRO	X									
8											
9											
10											
11											
12											
13											
14											
15											
16											
17											
18											
19											
20											
21											
22											
23											
24											
25											
26											
27											
28											
29											
30											
31											
32											
33											
34											

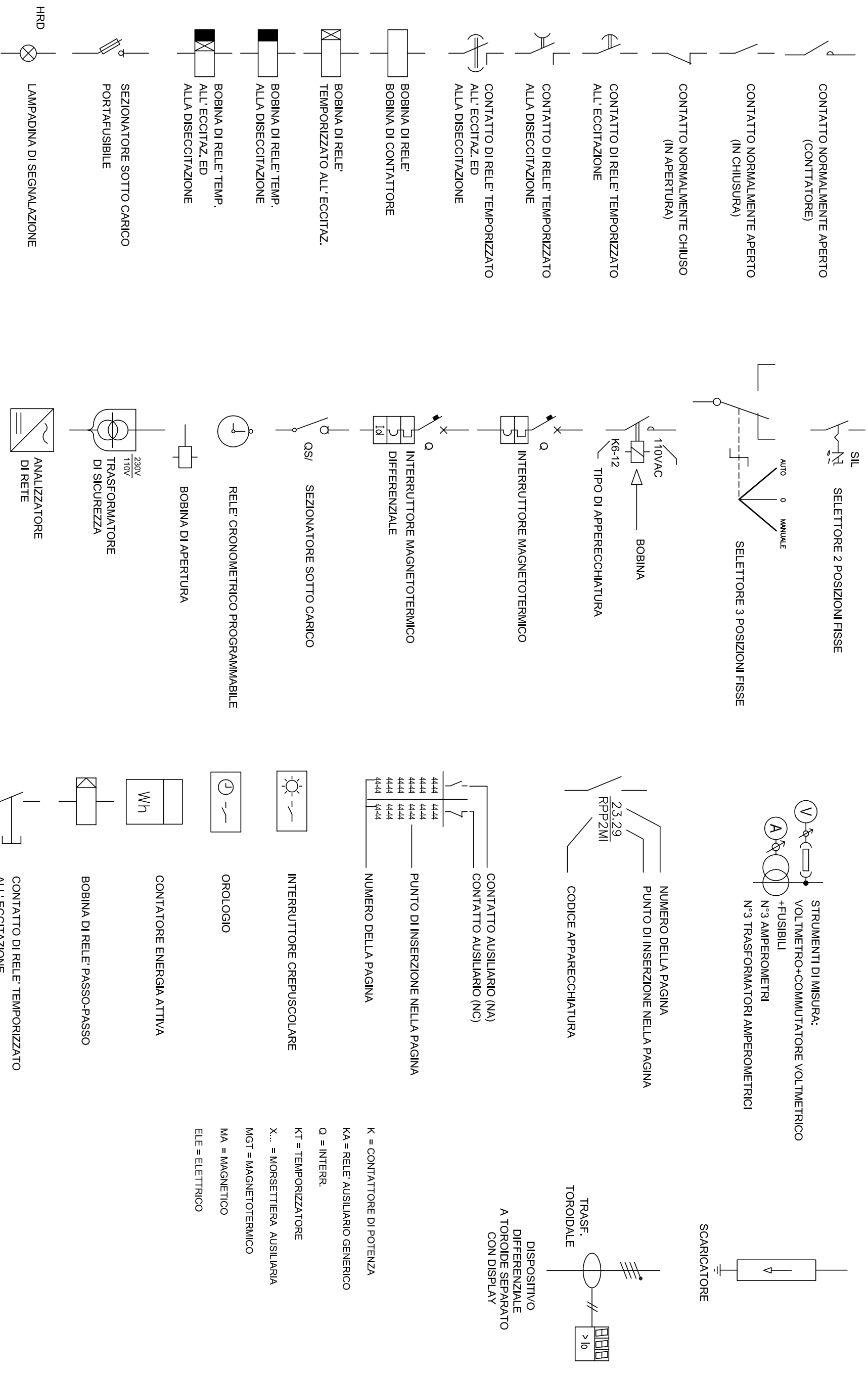
INDICE QUADRO

Foglio: **2** Segue: **3**

**ASSE AUTOSTRADALE
IMPIANTI TECNICI**

PARTI GENERALI
AUTOSTAZIONE CENTRO
SCHEMA UNIFILARE QUADRO UPS3

4334 PD 0 S04 S1100 0 IE DK 06 A

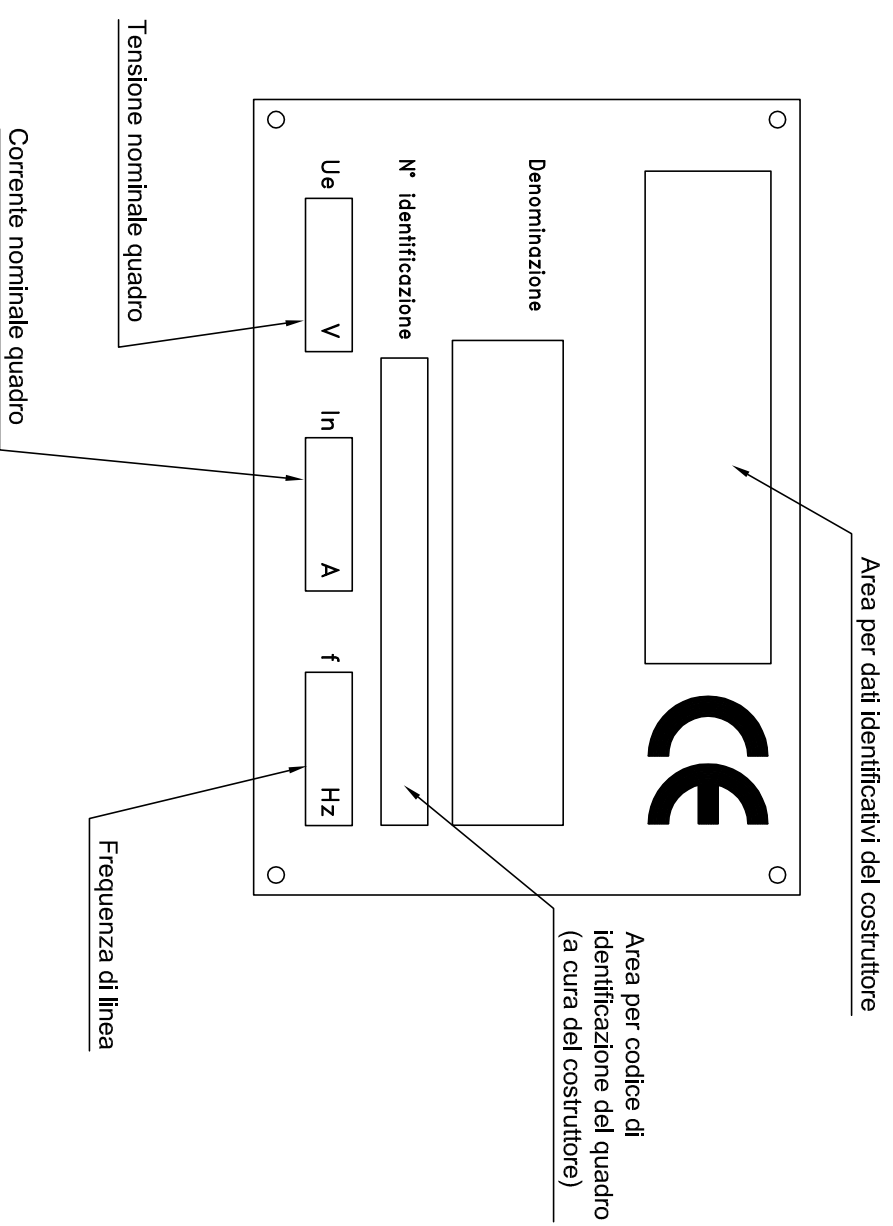


LEGENDA QUADRO

Foglio: **3** Segue: **4**

QUADRO QUPS3 SVINCOLO AUTOSTAZIONE DI CENTO

TARGA DA APPLICARE AL QUADRO
IN MODO INAMOVIBILE CON SCRITTE INDELEBILI



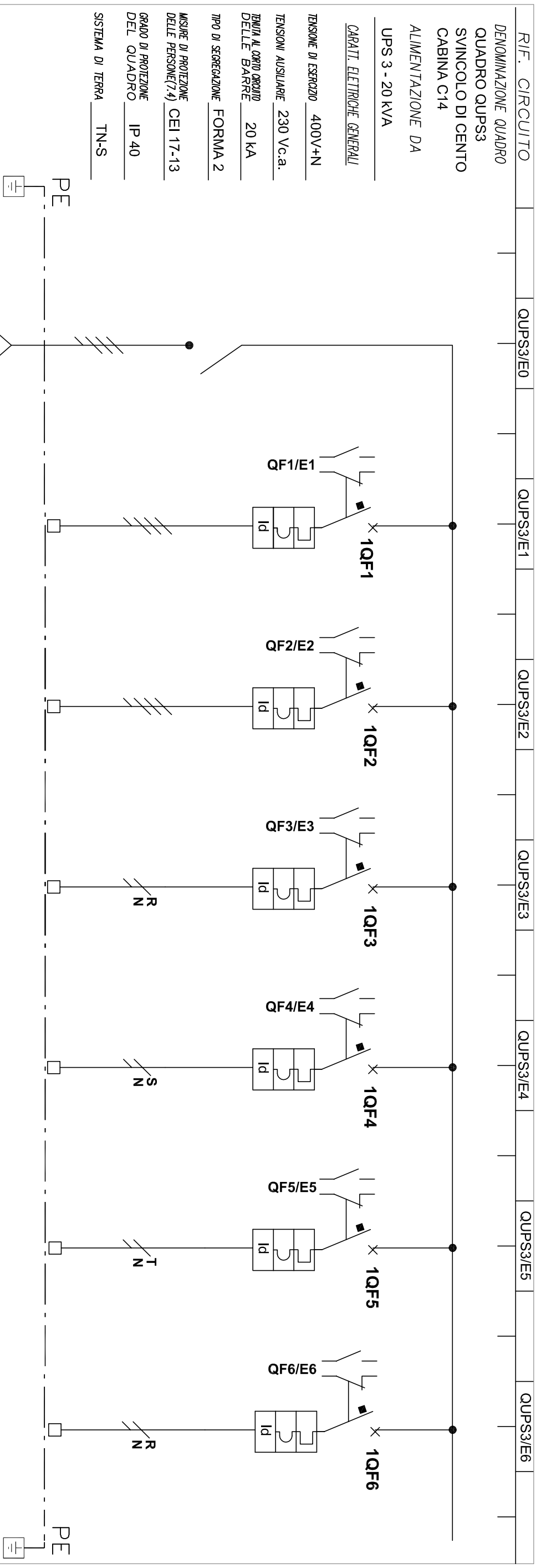
PROGETTO DEFINITIVO

TARGHETTA QUADRO

Foglio: **4** Segue: **5**

PARTE GENERALE
AUTOSTAZIONE CENTO
SCHEMA UNIFILARE QUADRO QUPS3

4334 PD 0 S04 S100 0 IE DK 06 A

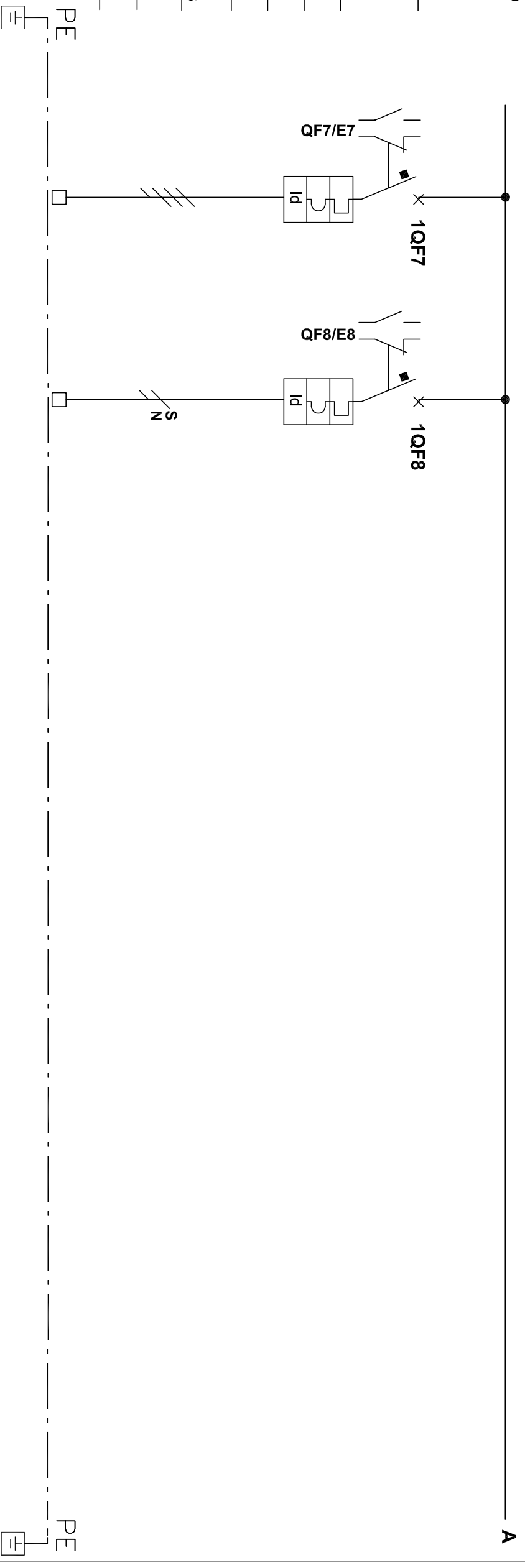


RIF. CIRCUITO	QUPS3/E0	QUPS3/E1	QUPS3/E2	QUPS3/E3	QUPS3/E4	QUPS3/E5	QUPS3/E6
DENOMINAZIONE QUADRO QUADRO QUPS3 SVINCOLO DI CENTRO CABINA C14 ALIMENTAZIONE DA UPS 3 - 20 kVA CARATT. ELETTRICHE GENERALI TENSIONE DI ESERCIZIO 400V+1N TENSIONI AUSILIARIE 230 Vc.a. TENUTA AL CORTO CIRCUITO DELLE BARRE 20 KA TIPO DI SEGREGAZIONE FORMA 2 MISURE DI PROTEZIONE DELLE PERSONE(7.4) CEI 17-13 GRADO DI PROTEZIONE DEL QUADRO IP 40 SISTEMA DI TERRA TN-S							
NUM. INVOLUCRO	A	A	A	A	A	A	A
NUMERAZ. MORSETTIERA		E-1	E-2	E-3	E-4	E-5	E-6
POTENZA kW/KVA/KVAR	13,03 kW	4,8 kW	3,6 kW	0,03 kW	0,5 kW	0,5 kW	0,3 kW
Corrente d'impiego Ib (A)	22,1	7,7	5,8	0,1	2,4	2,4	1,5
INTERRUTTI. o SEZIONATI.	MODULARE	MODULARE	MODULARE	MODULARE	MODULARE	MODULARE	MODULARE
CONTAATTORE							
R. TERMICO (o CURVA)							
DIFFERENZ.							
LINEA di POTENZA							
DESTINAZIONE / UTENZA							

SCHEMA UNIFILARE DI POTENZA

Foglio: **5** Segue: **6**

RIF. CIRCUITO QUPSS3/E7 QUPSS3/E8
DENOMINAZIONE QUADRO
QUADRO QUPSS3
SVINCOLO DI CENTRO
CABINA C14
ALIMENTAZIONE DA
UPS 3 - 20 kVA
CARATT. ELETTRICHE GENERALI
TENSIONE DI ESERCIZIO 400V+1N
TENSIONI AUSILIARIE 230 Vc.a.
TENUTA AL CORTO CIRCUITO DELLE BARRE 20 KA
TIPO DI SEGREGAZIONE FORMA 2
MISURE DI PROTEZIONE DELLE PERSONE(7.4) CEI 17-13
GRADO DI PROTEZIONE DEL QUADRO IP 40
SISTEMA DI TERRA TN-S



NUM. INVOLUCRO	A	A																		
NUMERAZ. MORSETTERA	E-7	E-8																		
POTENZA kW/KVA/KVAR	2.3 kW	1.0 kW																		
Corrente d'impiego Ib (A)	3.7	4.8																		
INTERRUTTI. o SEZIONATI.	MODULARE	MODULARE																		
CONTATTORE	4x16	2x16																		
R. TERMICO (o CURVA)	TIPO	TIPO																		
DIFFERENZ.	Taratura (A)	16																		
	TIPO Tar. (A)	AC 0.3																		
	FORMAZIONE	3(1x6)+6N+T																		
	TIPO CAVO	FG7R																		
	LUNGH. POSA	450 61																		
	Portata Iz (A)	35																		
	N° CAVO	C-086																		
DESTINAZIONE / UTENZA	CENTRALINA ANTINEBBIA	UTENZE TLC																		

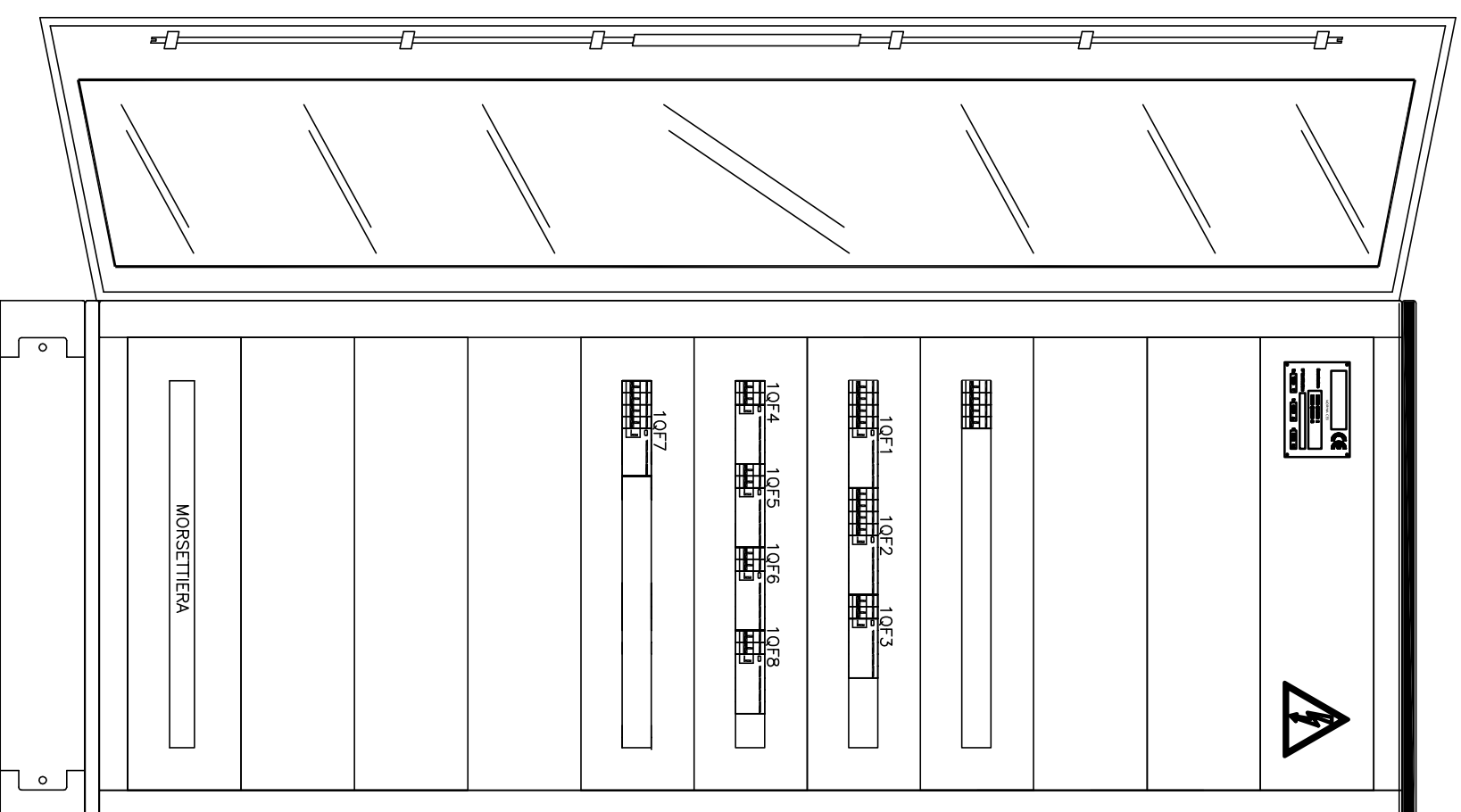
SCHEMA UNIFILARE DI POTENZA

Foglio: **6** Segue: **7**

PROGETTO DEFINITIVO

LE DIMENSIONI DEL QUADRO
SARANNO IN OGNI CASO DA
VERIFICARSI A CURA
DELL'IMPRESA
ESECUTRICE SULLA BASE
DELLE APPARECCHIATURE
INSTALLATE
E DELLE ESIGENZE DI
CANTIERE

NOTE:
Armadio in lamiera verniciata IP40
Dim:ni modulari L800xP600xH2100
mm - Porte frontali trasparenti



FRONTEQUADRO

Foglio: **7** Segue: -

**ASSE AUTOSTRADALE
IMPIANTI TECNICI**

PARTE GENERALE
AUTOSTAZIONE CENTRO
SCHEMA UNIFILARE QUADRO UPS3

4334 PD 0 S04 S100 0 IE DK 06 A