

**PROGETTO DEFINITIVO
PER LA REALIZZAZIONE DI UN PARCO EOLICO
CON POTENZA DI 72,00 MW RICADENTE
NEL TERRITORIO COMUNE DI ALTAMURA (BA)
IN LOCALITA' "LAMA DI NEBBIA"**



Via Degli Aviatori, 8
70026 Andria (BA) - Italy
www.bfp.it
Azienda con Sistema di Gestione Certificato
UNI EN ISO 9001:2015
UNI EN ISO 14001:2015
UNI ISO 45001:2018

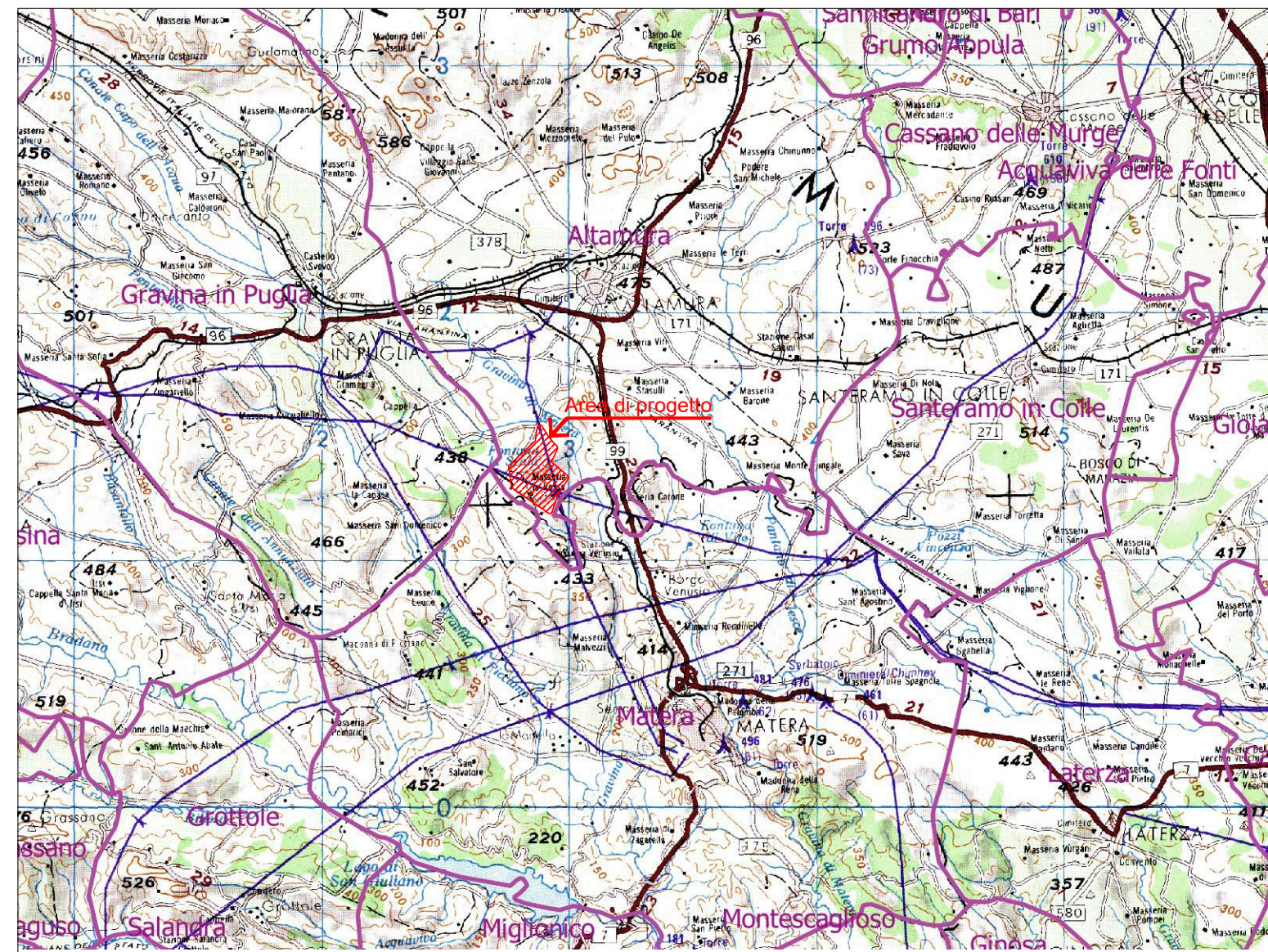
Tecnico
ing. Danilo Pomponio

Collaborazioni
ing. Milena Miglionico
ing. Tommaso Mancini
ing. Giulia Carella
ing. Margherita Debernardis
ing. Nunzia Zecchillo
ing. Marco D'Arcangelo
ing. Martino Lapenna
ing. Giovanna Scuderi
ing. Dionisio Staffieri
ing. Giuseppe Federico Zingarelli

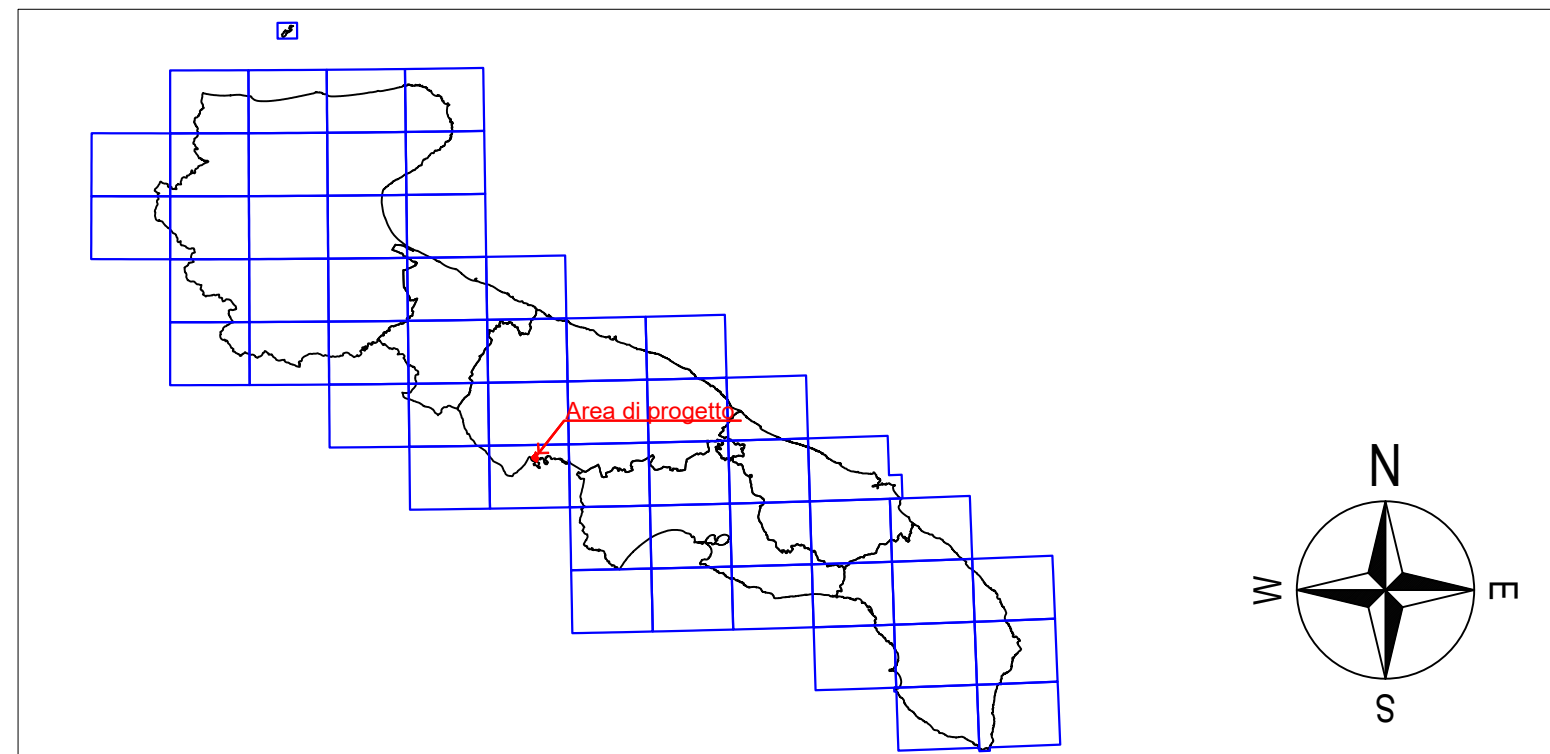
Responsabile Commessa
ing. Danilo Pomponio

TAVOLA	TITOLO	COMMESSA	TIPOLOGIA		
C01	Planimetria di inquadramento dell'area di progetto su carta IGM	20123	D		
REVISIONE		CODICE ELABORATO			
01		DW20123D-C01			
FOGLIO	Tutte le informazioni tecniche contenute nel presente documento sono di proprietà esclusiva dello Studio Tecnico BFP S.r.l. e non possono essere riprodotte, divulgate o comunque utilizzate senza la sua preventiva autorizzazione scritta. All technical information contained in this document is the exclusive property of Studio Tecnico BFP S.r.l. and may neither be used nor disclosed without its prior written consent. (art. 2575 c.c.)	SOSTITUISCE	SOSTITUITO DA		
1/1		CODICE ELABORATO	CODICE ELABORATO		
REV	DATA	MODIFICA	DISEGNATO	CONTROLLATO	APPROVATO
00	15/03/2021	Emissione	Scuderi	Miglionico	Pomponio
01	26/08/2022	Revisione ubicazione Stazione Elettrica Terna	Debernardis	Miglionico	Pomponio
02					
03					
04					
05					

Disegno elaborato con sistema CAD. E' vietata la modifica manuale. Mod. P-20123 rev.4 18.12.2020



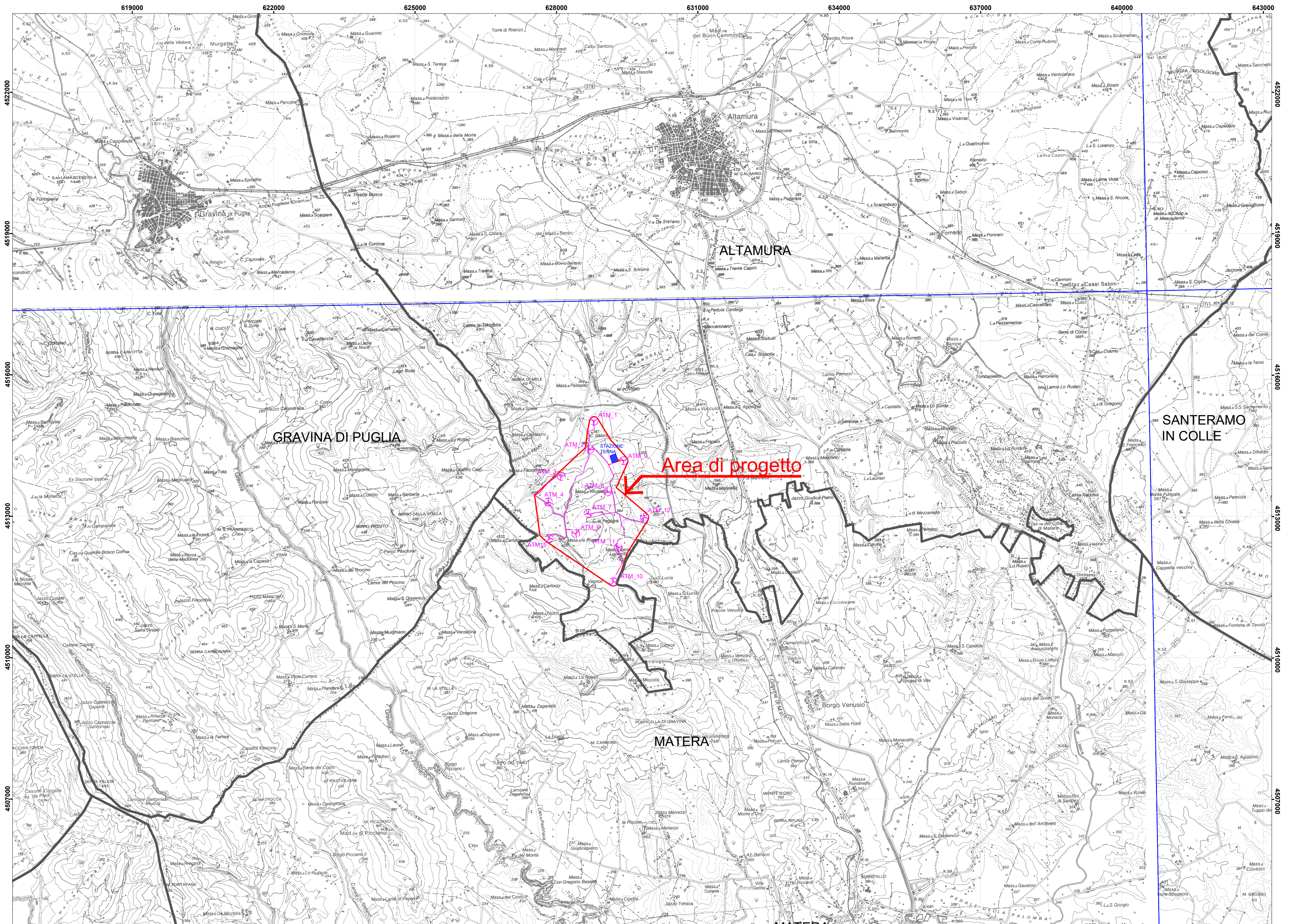
Inquadramento geografico, in scala 1:250.000



Inquadramento geografico della Puglia e il reticolo della serie 1:50.000 IGM, in scala 1:2.500.000

LEGENDA

- Area di progetto
- Aerogeneratore
- cavidotto interno
- Cabina utente
- cavidotto esterno
- Limite comunale



Inquadramento su IGM, in scala 1:50.000 (Area di progetto ricade nei fogli "Tavoletta n°427 "Matera")