



Wpd Altilia S.r.l.

Corso Italia n.83 - 00198 ROMA

PROGETTO DEFINITIVO PER LA REALIZZAZIONE DI UN PARCO EOLICO CON POTENZA DI 72,00 MW RICADENTE NEL TERRITORIO COMUNE DI ALTAMURA (BA) IN LOCALITA' "LAMA DI NEBBIA"



Tecnico ing. Danilo Pomponio

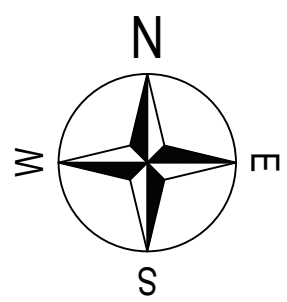
Collaborazioni ing. Milena Miglionico, ing. Tommaso Mancini, ing. Giulia Carella, ing. Margherita Debernardi, ing. Nunzia Zecchillo, ing. Marco D'Arcangelo, ing. Martino Lapenna, ing. Giovanna Scuderi, ing. Dionisio Staffieri, ing. Giuseppe Federico Zingarelli

Responsabile commessa ing. Danilo Pomponio

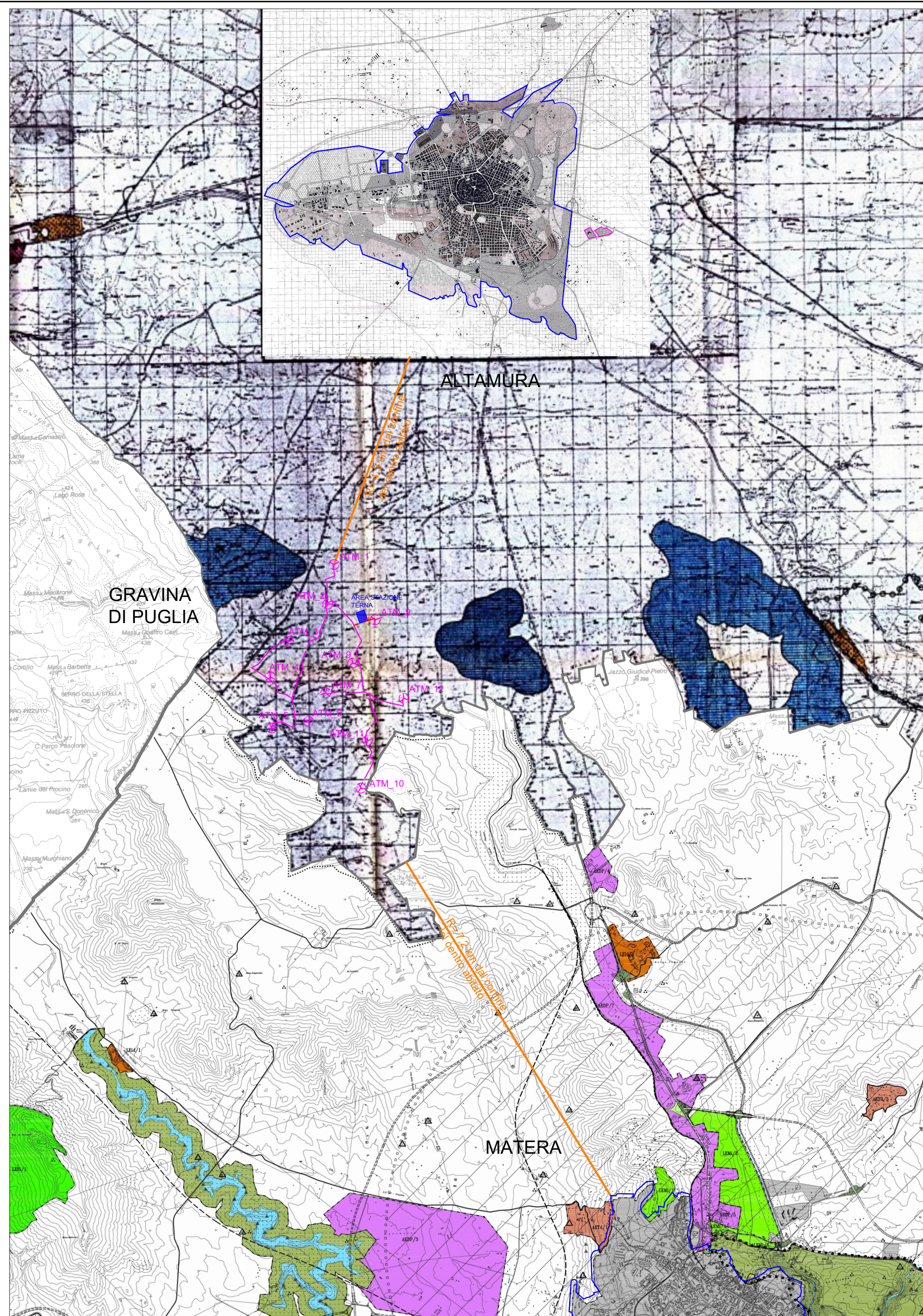
Table with 4 columns: TAVOLA, TITOLO, COMMESSA, TIPOLOGIA. Includes revision history table with columns REV, DATA, MODIFICA, DISEGNATO, CONTROLLATO, APPROVATO.

LEGENDA

- Aerogeneratori, Cavidotto interno, Cabina utente, Cavidotto esterno, Limite Urbanizzato, Limite comunale



L'area di progetto, cioè ogni componente progettuale ricade in territorio di Altamura: in Zona E1 - Verde Agricolo



PRG - Comune di ALTAMURA (stralcio Tav. 7 - Zonizzazione)

- ZONE RESIDENZIALI: A1 CENTRO STORICO, A2 ZONA DI RISPETTO AL CENTRO STORICO, B1 ZONA DI COMPLETAMENTO, B2 ZONA DI COMPLETAMENTO, C1 ZONA DI RECUPERO, C1 ZONA DI ESPANSIONE, C2 ZONA DI ESPANSIONE, C3 ZONA DI ESPANSIONE, C4 ZONA DI ESPANSIONE, C1-C3-C4 REALIZZATE, COSTRUZIONI DA CONSERVARE

- ZONE PRODUTTIVE: D1 ZONA INDUSTRIALE-ARTIGIANALE, D1 P.I.P., D2 ZONA INDUSTRIALE-ARTIGIANALE, D3 ZONA DIREZIONALE AMMINISTRATIVA E COMMERCIALE, E1 VERDE AGRICOLO, E2 VERDE AGRICOLO SPECIALE

ZONE DI USO PUBBLICO

- S2A SERVIZI DI QUARTIERE, S2B VERDE DI QUARTIERE, F1 AREE PER ATTREZZATURE DI SERVIZIO PUBBLICO, F2 ZONE OSPEDALIERE, F3 PARCO URBANO, F4 ZONE PER ATTREZZATURE SPORTIVE E DI SPETTACOLO, F5 ZONE PER ATTREZZATURE ANNONARIE, AREE F0, VIABILITÀ DI PROGETTO

ZONE A VINCOLO SPECIALE

- G1 ZONE FERROVIARIE, G2 ZONE CIMIERIALI E RELATIVE AREE DI RISPETTO, G4 VERDE PRIVATO, G5 ZONE DI INTERESSE ARCHEOLOGICO

PRG - Comune di ALTAMURA (stralcio Tav. 1.A - Zonizzazione-Vincoli-Segnalazioni)

Legend for Confine Territoriale Comunale, Verde Agricolo, Rimboscimento, Aree sottoposte a vincoli ambientali, Zone di interesse archeologico-paesaggistico, Zone con vincolo archeologico, Zona ospedaliera, Zona industriale e artigianale, Aree sottoposte a vincolo idrogeologico, Demilitazione tavole di analisi e di progetto, Vincolo ambientale, Zona S2a, Decreto Galasso, Vincolo militare, Vincolo architettonico, Segnalazioni, Biotopi, Idrologia superficiale (lame).

PRG - Comune di Matera (stralcio Tav. P.3)

Extensive legend for PRG - Comune di Matera covering various zoning categories, specific regulations, and symbols for different types of areas and infrastructure.