

**PROGETTO DEFINITIVO
PER LA REALIZZAZIONE DI UN PARCO EOLICO CON
POTENZA DI 72,00 MW RICADENTE NEL TERRITORIO
DEL COMUNE DI ALTAMURA (BA) IN LOCALITA'
"LAMA DI NEBBIA"**



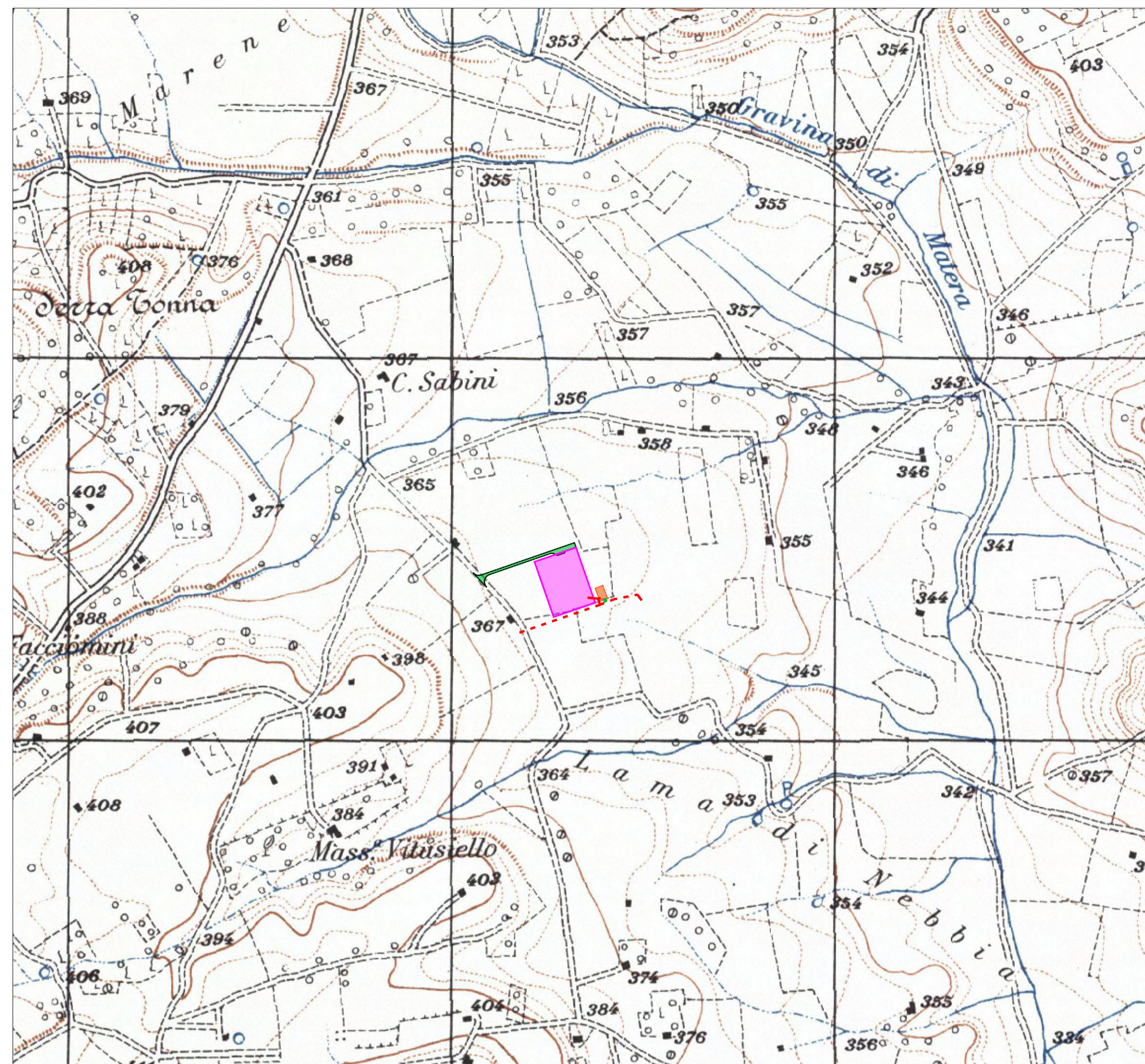
Tecnico
ing. Danilo Pomponio

Collaborazioni

ing. Milena Miglionico
ing. Tommaso Mancini
ing. Giulia Carella
ing. Margherita Debernardis
ing. Nunzia Zecchillo
ing. Marco D'Arcangelo
ing. Martino Lapenna
ing. Giovanna Scuderi
ing. Dionisio Staffieri
ing. Giuseppe Federico Zingarelli

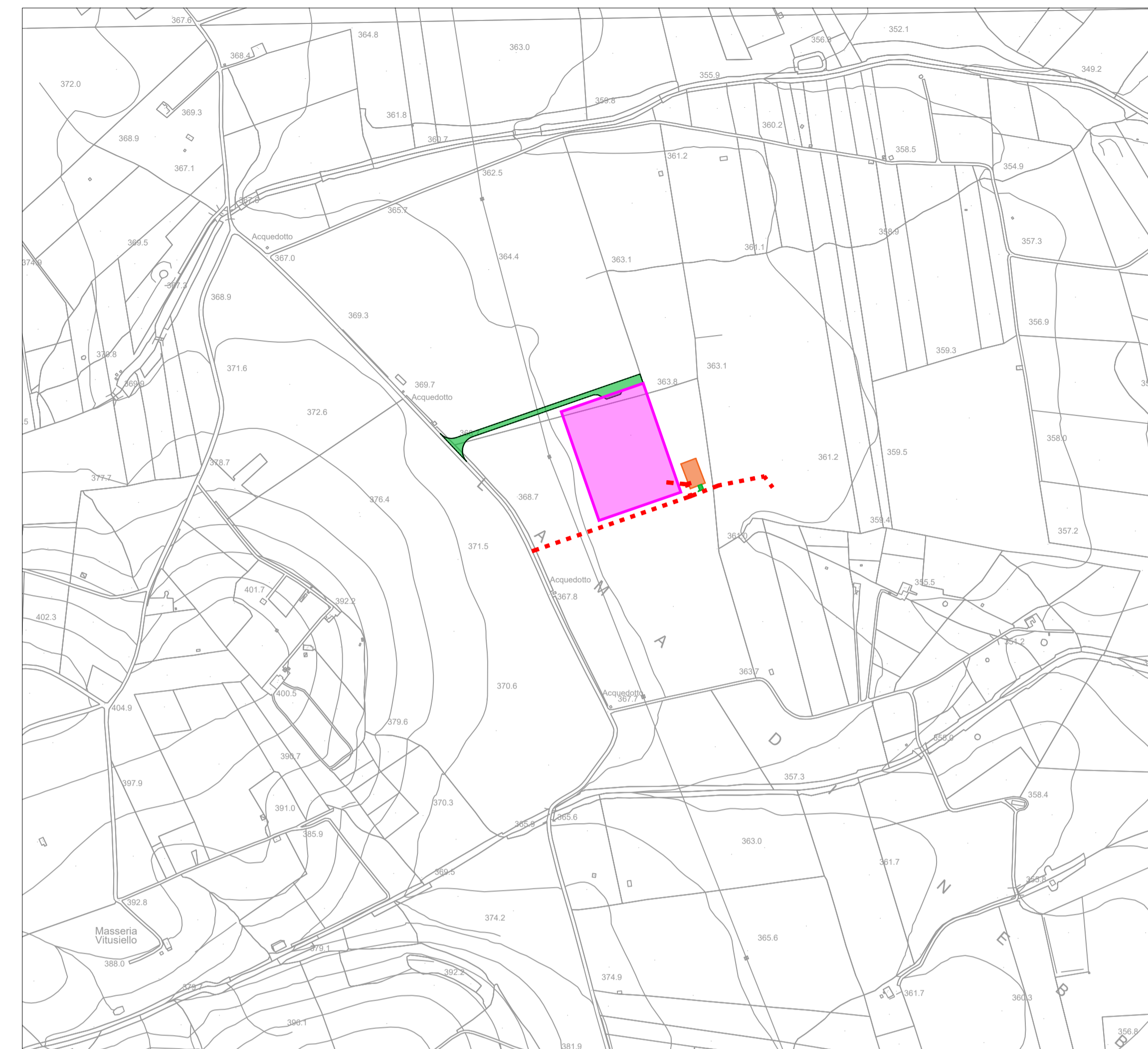
Responsabile Commessa
ing. Danilo Pomponio

TAVOLA	TITOLO	COMMESSA	TIPOLOGIA		
E01	PLANIMETRIA INQUADRAMENTO	20123	D		
REVISIONE	CABINA UTENTE E CONSEGNA RTN	CODICE ELABORATO DW20123D-E01			
01		SOSTITUISCE	SOSTITUITO DA		
FOGLIO	Tutte le informazioni tecniche contenute nel presente documento sono di proprietà esclusiva dello Studio Tecnico BFP S.r.l. e non possono essere riprodotte, divulgate o comunque utilizzate senza la sua preventiva autorizzazione scritta. All technical information contained in this document is the exclusive property of Studio Tecnico BFP S.r.l. and may neither be used nor disclosed without its prior written consent. (art. 2575 c.c.)	NOME FILE	SCALA		
1/1		DW20123D-E01 rev01.dwg	varie		
REV	DATA	MODIFICA	DISEGNATO	CONTROLLATO	APPROVATO
00	22/03/2021	Emissione	Pierr	Miglionico	Pomponio
01	26/08/2022	Revisione ubicazione Stazione Elettrica Terna	Debernardis	Miglionico	Pomponio
02					
03					
04					
05					



INQUADRAMENTO SU IGM

SCALA 1:10.000

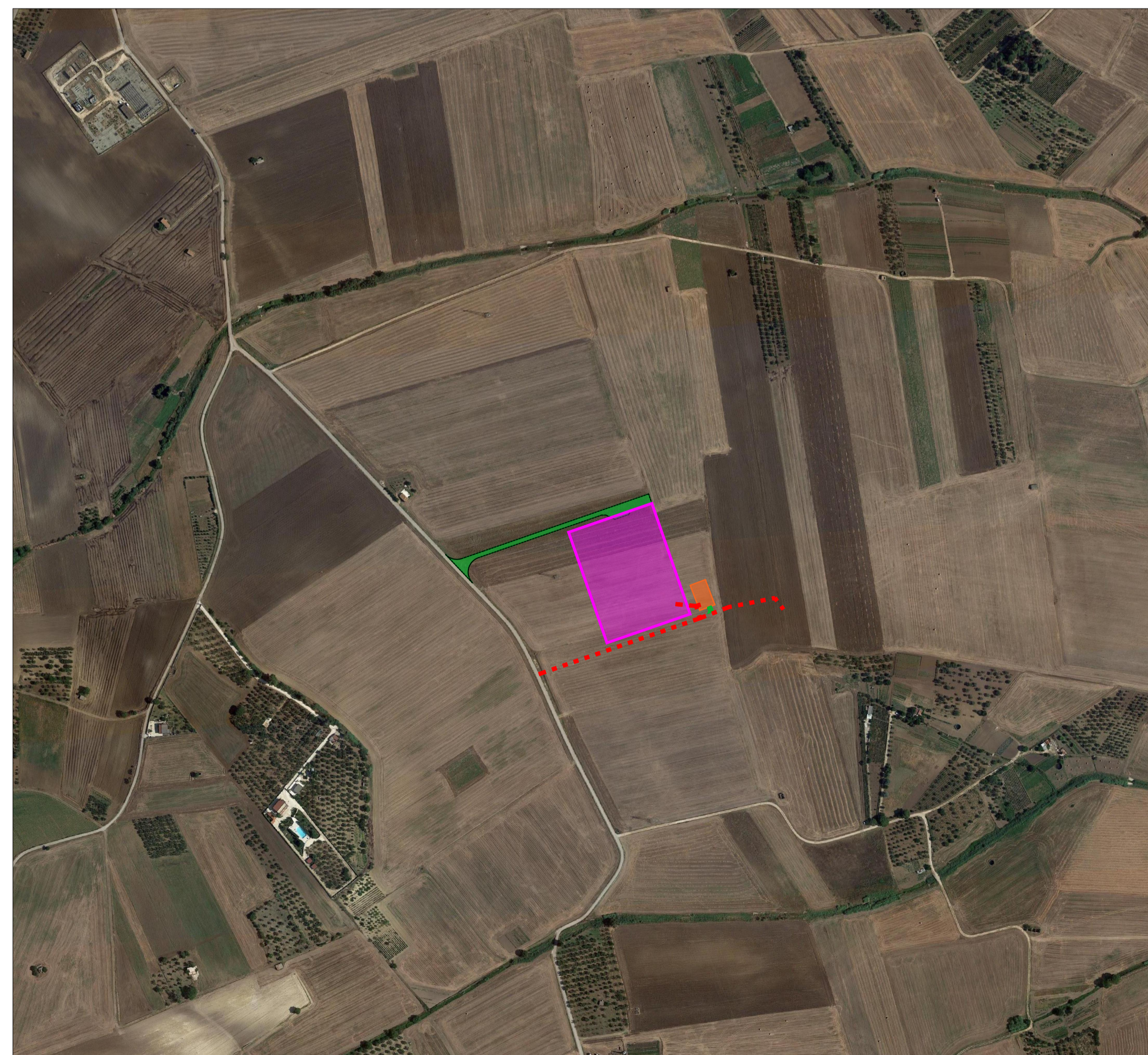


INQUADRAMENTO SU CTR

SCALA 1:5.000

LEGENDA

- Stazione Elettrica TERNA
- Cabina utente
- Cavidotto AT
- Viabilità da realizzare



INQUADRAMENTO SU ORTOFOTO

SCALA 1:5.000



INQUADRAMENTO SU MAPPA CATASTALE

SCALA 1:2.000