

PROGETTO DEFINITIVO
PER LA REALIZZAZIONE DI UN PARCO EOLICO CON POTENZA
DI 72,00 MW RICADENTE NEL TERRITORIO DEL COMUNE DI
ALTAMURA (BA) IN LOCALITA' "LAMA DI NEBBIA"



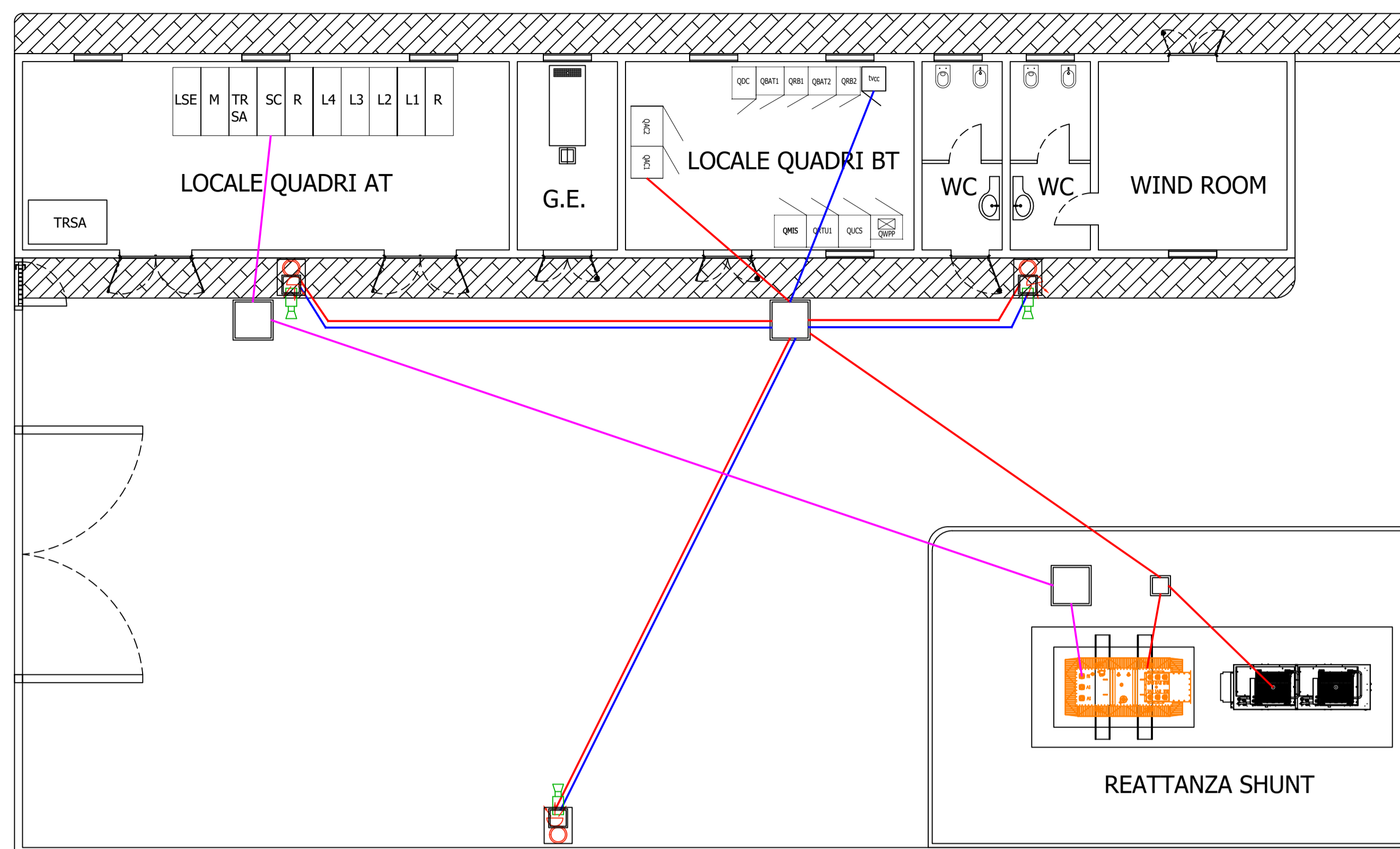
Tecnico
ing. Danilo Pomponio

Collaborazioni

ing. Milena Miglionico
ing. Tommaso Mancini
ing. Giulia Carella
ing. Margherita Debernardis
ing. Nunzia Zecchillo
ing. Marco D'Arcangelo
ing. Martino Lapenna
ing. Giovanna Scuderi
ing. Dionisio Staffieri
ing. Giuseppe Federico Zingarelli

Responsabile Commessa
ing. Danilo Pomponio

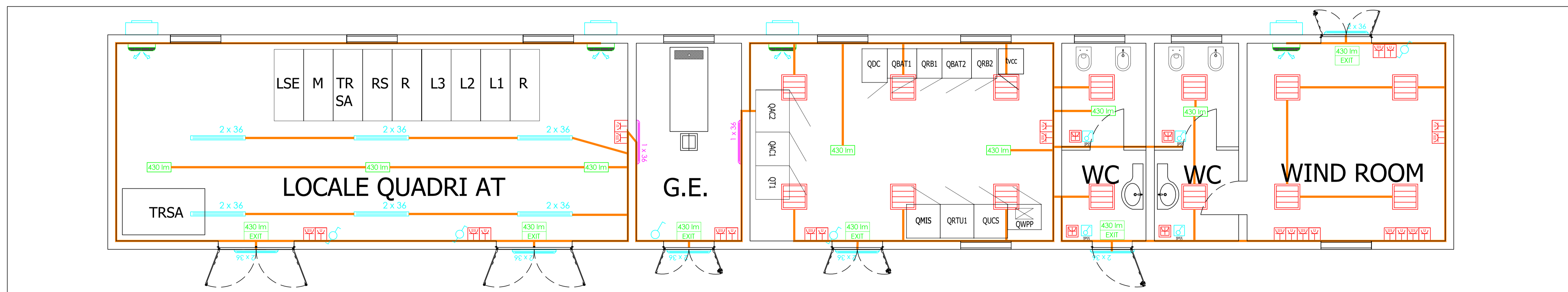
LEGENDA IMPIANTO ELETTRICO SOTTOSTAZIONE	
	Quadro elettrico BT
	Quadro elettrico AT
	Gruppo prese
	Gruppo prese IP55
	Macchina per condizionamento
	Piattoniera 4x18 W
	Piattoniera 2x36 W
	Piattoniera 2x36 W IP67
	Piattoniera 1x36 W
	Luce di emergenza con scritta "EXIT"
	Luce di emergenza
	Interruttore unipolare luci
	Commutatore luci
	Candola per cavi elettrici BT
	Proiettore a led 80 W IP67
	Telecamera IP67
	Cavidotto intonato cavi BT
	Cavidotto intonato cavi di segnale
	Cavidotto intonato cavi AT



Particolare impianto elettrico esterno cabina utente - Scala 1:100

TAVOLA	TITOLO	COMMESSA	TIPOLOGIA		
E06	IMPIANTO ELETTRICO BT CABINA UTENTE	20123	D		
REVISIONE		CODICE ELABORATO			
02		DW20123D-E06			
		SOSTITUISCE	SOSTITUITO DA		
		-	-		
FOGLIO		NOME FILE	SCALA		
1/1		-	-		
REV	DATA	MODIFICA	DISEGNATO	CONTROLLATO	APPROVATO
00	26/02/2021	Emissione	Mancini	Crisafulli	Pomponio
01	13/06/2022	Modifica posizione corpi illuminanti	Mastroserio	Mancini	Pomponio
02	06/09/2022	Revisione ubicazione Stazione Elettrica Terna	Lapenna	Mancini	Pomponio
03					
04					
05					

Disegno elaborato con sistema AUTOCAD. E' vietata la modifica manuale. Mod. P-20131 rev.4 18.12.2020



Particolare impianto elettrico fabbricato cabina utente - Scala 1:50

NOTA:
I cavi saranno "CPR" (secondo quanto definito dal regolamento UE n. 305/2011, che fissa condizioni armonizzate per la commercializzazione dei prodotti da costruzione e che abroga la direttiva 89/106/CEE").
Per quanto riguarda i cavi non "CPR", se immessi sul mercato dopo il 01/07/2017, dovranno essere sostituiti con cavi "CPR" corrispondenti, qualora disponibili sul mercato prima dell'esecuzione dell'impianto ai sensi del D.lgs n 106 del 16/06/2017.