

**PROGETTO DEFINITIVO  
 PER LA REALIZZAZIONE DI UN PARCO EOLICO  
 CON POTENZA DI 72,00 MW RICADENTE  
 NEL TERRITORIO COMUNE DI ALTAMURA (BA)  
 IN LOCALITA' "LAMA DI NEBBIA"**



**Tecnico**  
 ing. Danilo Pomponio

**Collaboratori**  
 ing. Milena Miglionico  
 ing. Tommaso Mancini  
 ing. Giulia Carella  
 ing. Margherita Debernardi  
 ing. Nunzia Zecchillo  
 ing. Marco D'Arcangelo  
 ing. Martino Laperna  
 ing. Giovanni Scuderi  
 ing. Dionisio Stafferi  
 ing. Giuseppe Federico Zingarelli

**Responsabile Commessa**  
 ing. Danilo Pomponio

TAVOLA	TITOLO	COMMESSA	TIPOLOGIA		
<b>V02</b>	<b>Letture del PPTR - Struttura idro-geo- morfologica</b>	<b>20123</b>	<b>D</b>		
REVISIONE	ANALISI DELLE COMPONENTI GEOMORFOLOGICHE E ANALISI DELLE COMPONENTI IDROGEOLOGICHE	CODICE ELABORATO	SCALA		
<b>01</b>		<b>DW20123D-V02</b>			
FOGLIO		SOSTITUISCE	SOSTITUITO DA		
<b>1/1</b>		CODICE ELABORATO	CODICE ELABORATO		
		<b>DW20123D-V02</b>	<b>rev01.dwg</b>		
REV	DATA	MODIFICA	DISCIPLINA	CONTROLLATO	APPROVATO
00	15/03/2021	Emissione	Scuderi	Miglionico	Pomponio
01	26/08/2022	Revisione ubicazione Stazione Elettrica Terna	D'Arcangelo	Miglionico	Pomponio
02					
03					
04					
05					

**LEGENDA**

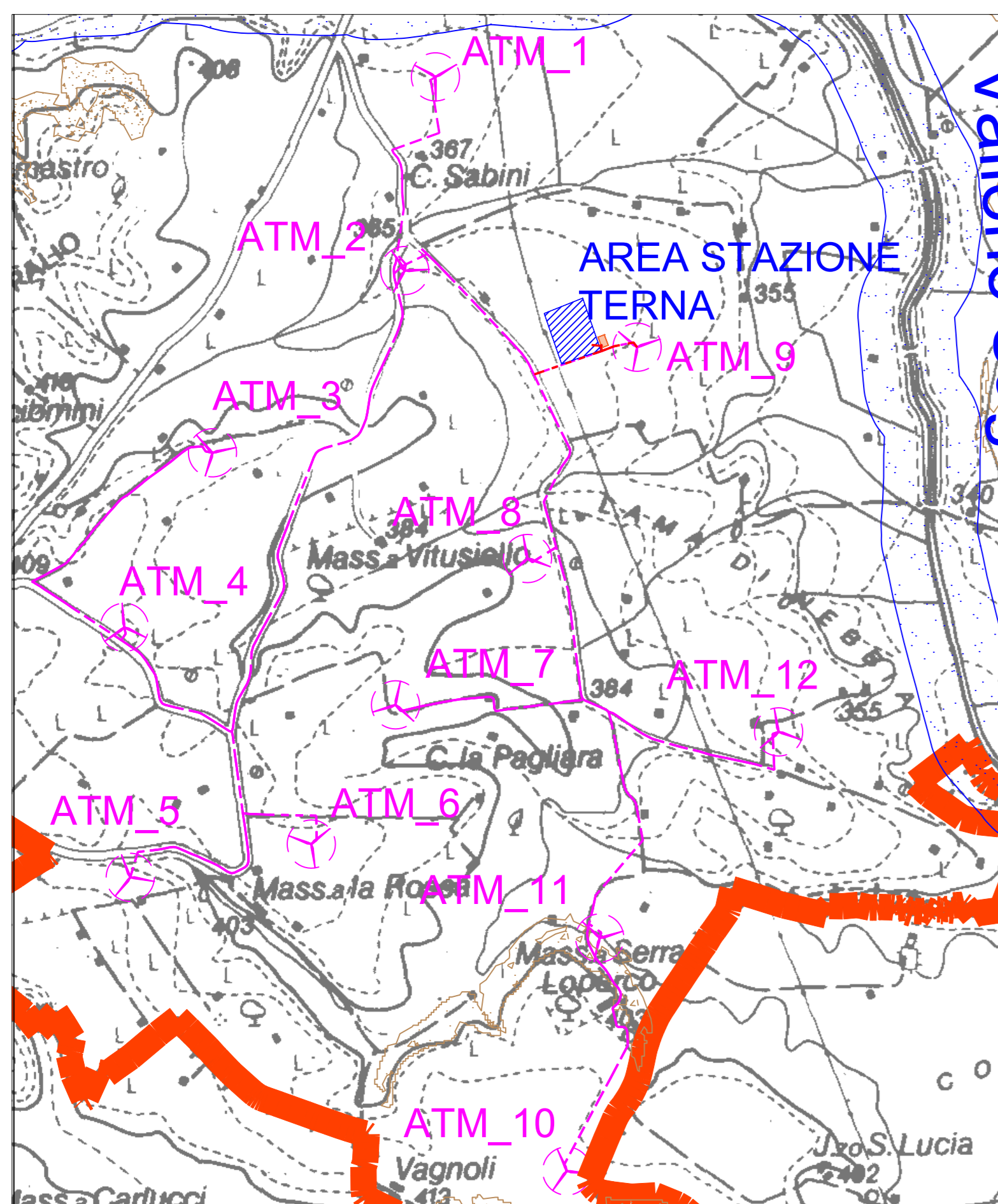
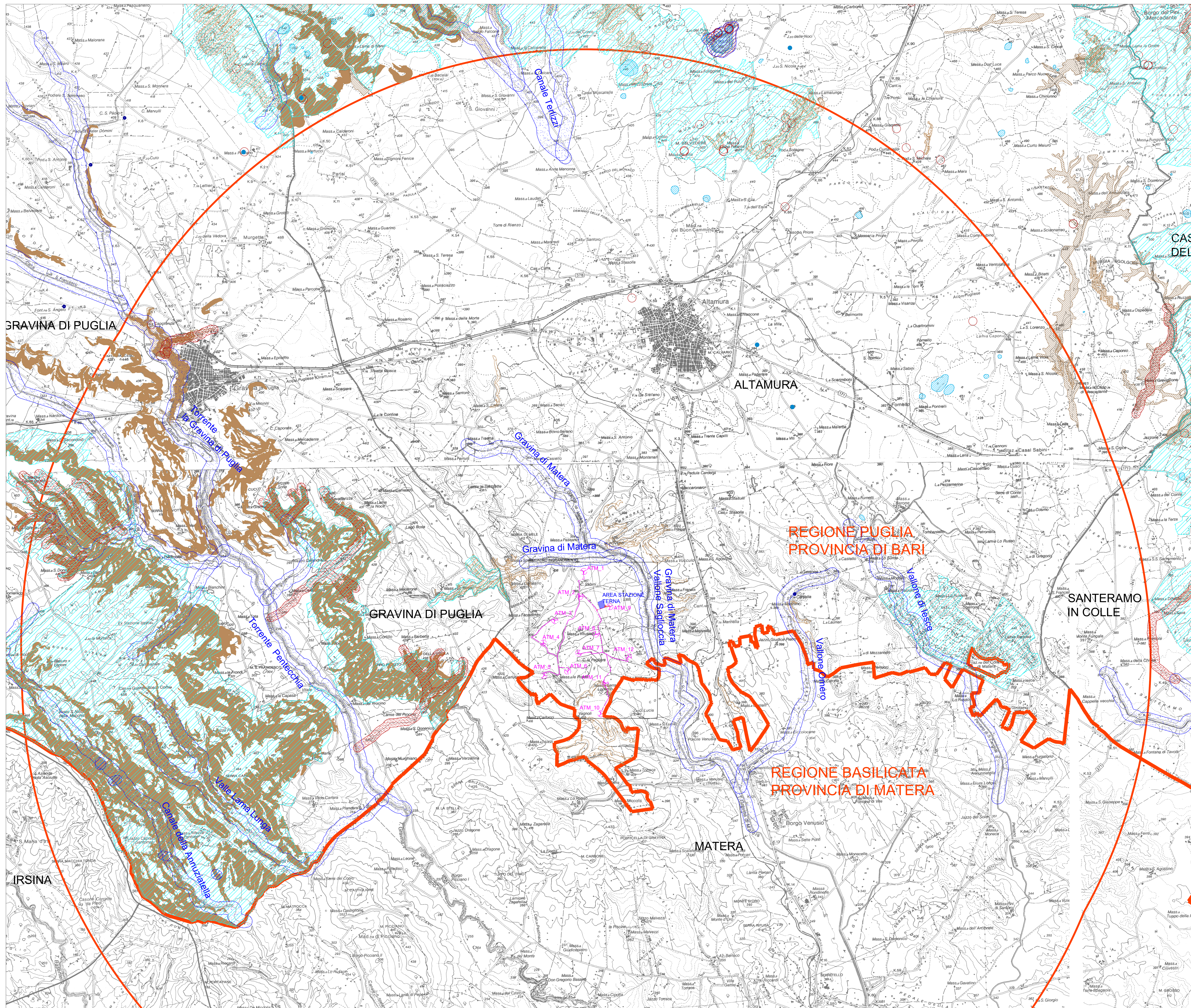
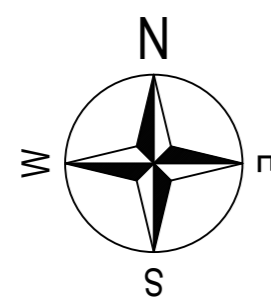
- Aerogeneratori
- Cavidotto interno
- Cavidotto esterno
- Cabina utente
- Limite comunale
- Limite regionale
- Area di inviluppo di 12.500 m = 50 \* Htip

**6.1.1 COMPONENTI GEOMORFOLOGICHE**

- UCP - Versanti
- UCP - Lame e gravine
- UCP - Doline
- UCP - Grotte (100 m)
- UCP - Geositi (100 m)
- UCP - Inghiotti (50 m)

**6.1.2 COMPONENTI IDROGEOLOGICHE**

- BP - Fiumi e torrenti, acque pubbliche (150 m)
- UCP - Connessione RER (100m)
- UCP - Sorgenti
- UCP - Vincolo idrogeologico



Ingrandimento area di progetto, in scala 1:15.000