

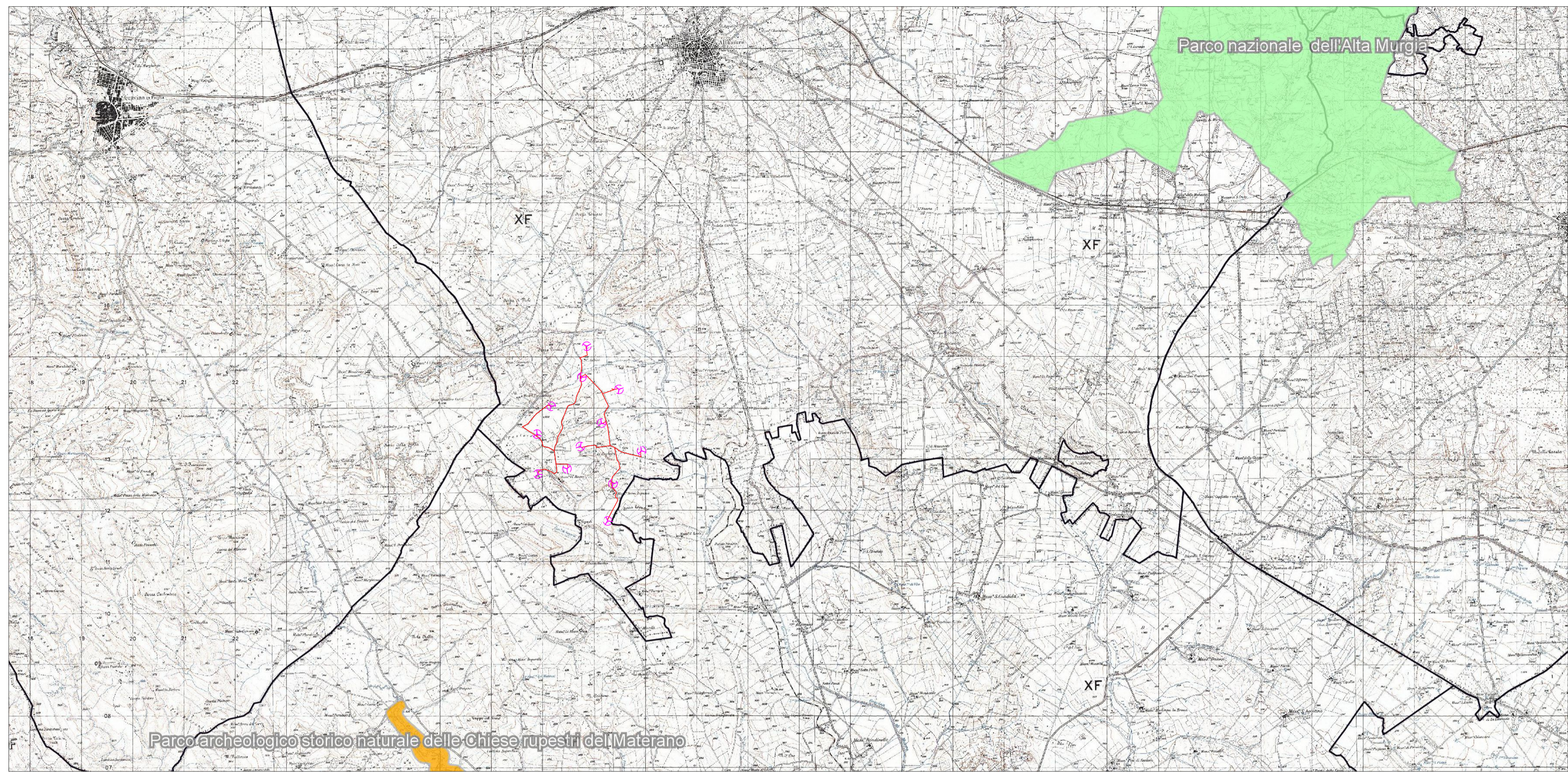
**PROGETTO DEFINITIVO  
PER LA REALIZZAZIONE DI UN PARCO EOLICO CON POTENZA  
DI 72,00 MW RICADENTE NEL TERRITORIO DEL COMUNE DI  
ALTAMURA (BA) IN LOCALITA' "LAMA DI NEBBIA"**



Tecnico  
dott. for. Rocco Carella

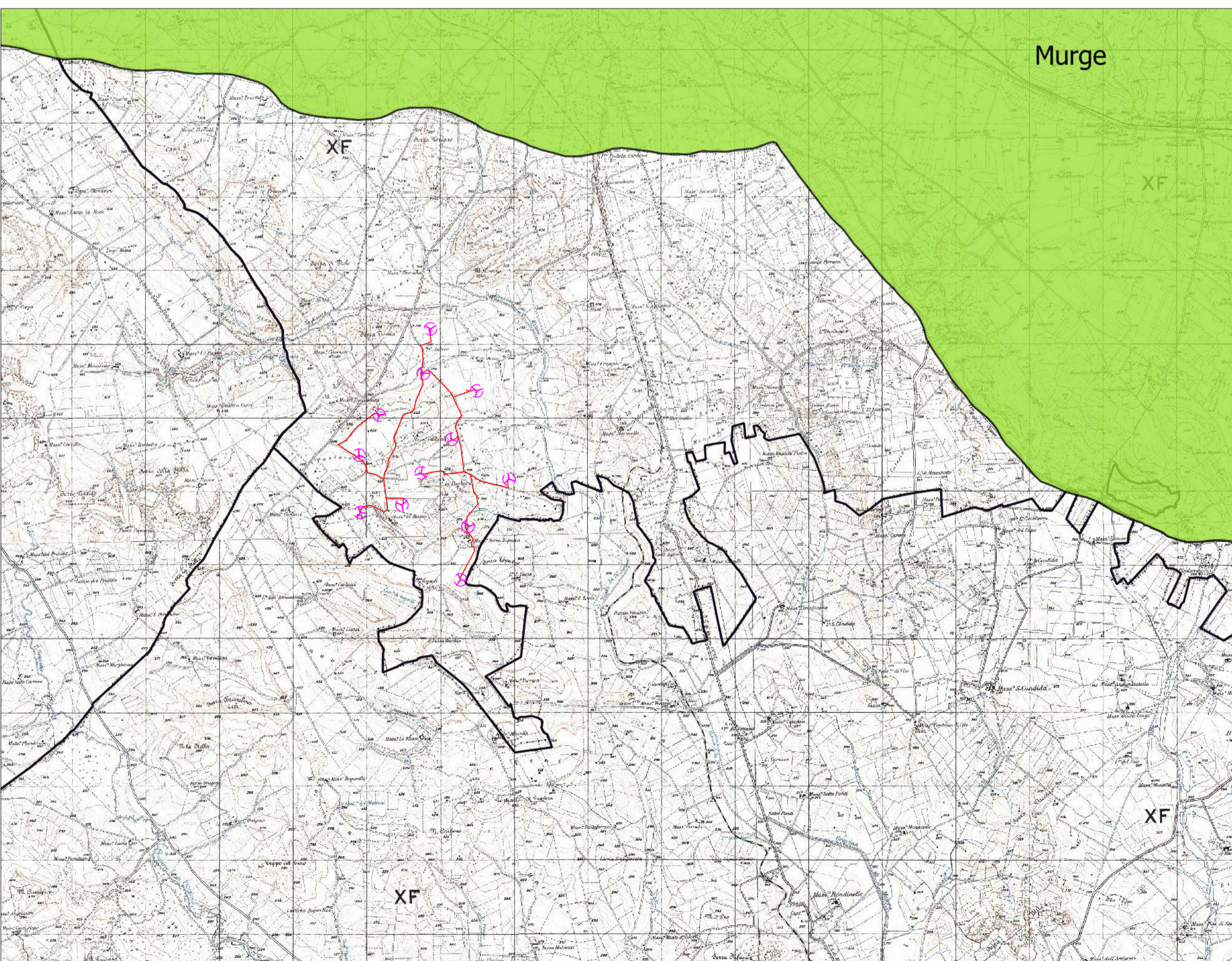
Responsabile Commessa  
ing. Danilo Pomponio

TAVOLA	TITOLO	COMMESSA	TIPOLOGIA		
<b>V17</b>	<b>CARTA DELLE AREE PROTETTE</b>	<b>20123</b>	<b>D</b>		
REVISIONE		CODICE ELABORATO			
<b>01</b>		<b>DW20123D-V17</b>			
FOGLIO	Tutte le informazioni tecniche contenute nel presente documento sono di proprietà esclusiva dello Studio Tecnico BFP S.r.l. e non possono essere riprodotte, divulgate o comunque utilizzate senza la sua preventiva autorizzazione scritta. All technical information contained in this document is the exclusive property of Studio Tecnico BFP S.r.l. and may neither be used nor disclosed without its prior written consent. (art. 2575 c.c.)	NOME FILE	SCALA		
<b>1/1</b>		DW20123D-V17 REV01.dwg	<b>1:50000</b>		
REV	DATA	MODIFICA	DISEGNATO	CONTROLLATO	APPROVATO
00	07/04/2021	Emissione	Carella	Miglionico	Carella
01	26/08/2022	Revisione ubicazione Stazione Elettrica Terna	Carella	Miglionico	Carella
02					
03					
04					
05					

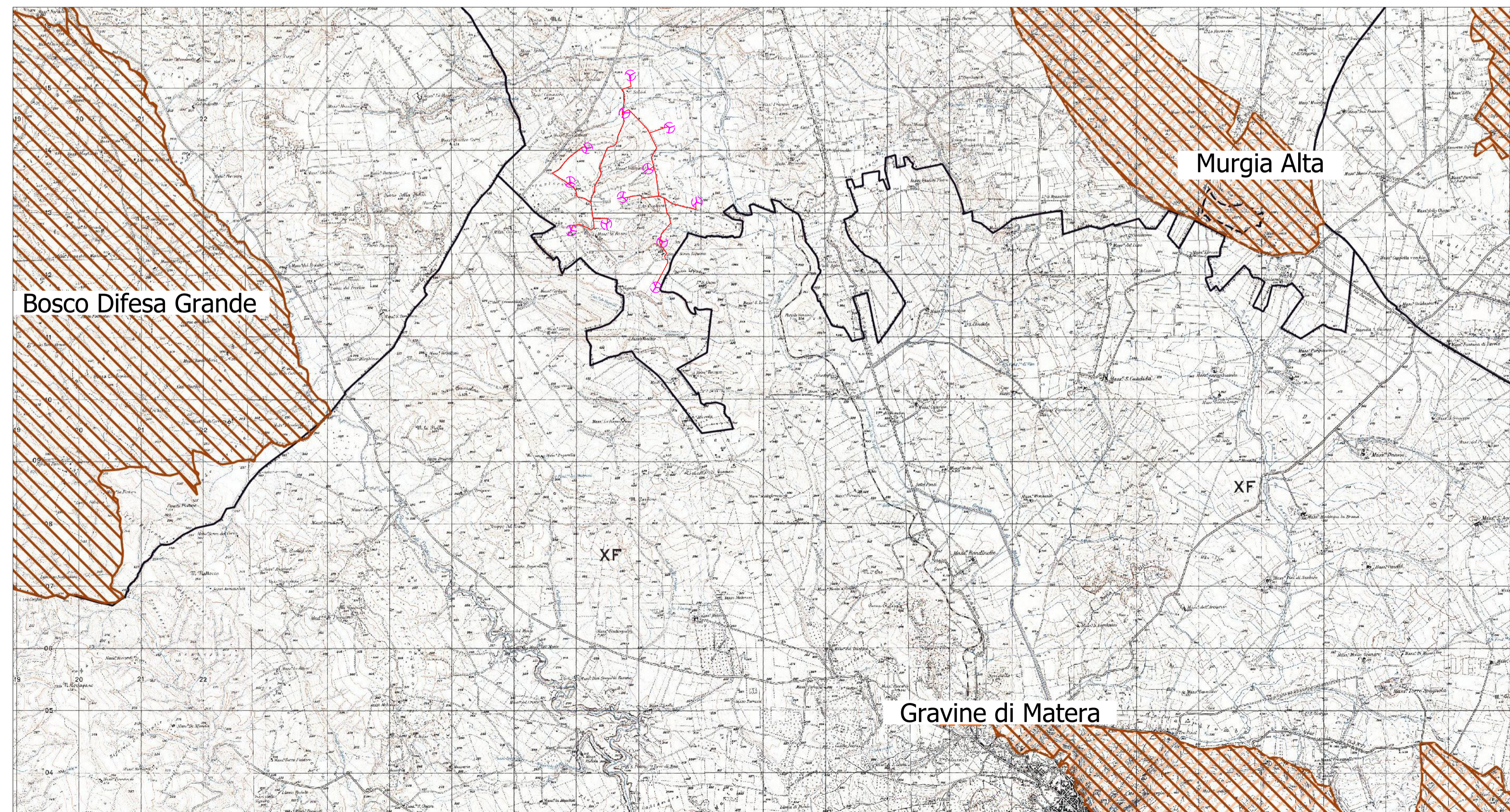


CARTA DELLE AREE PROTETTE

Aerogeneratori Cavidotti di connessione



IBA



CARTA RETE NATURA 2000