

PROGETTO DEFINITIVO PER LA REALIZZAZIONE DI UN PARCO EOLICO CON POTENZA DI 72,00 MW RICADENTE NEL TERRITORIO COMUNE DI ALTAMURA (BA) IN LOCALITA' "LAMA DI NEBBIA"



Tecnico ing. Danilo Pomponio

Collaborazioni ing. Milena Miglionico ing. Antonio Crisafulli ing. Tommaso Mancini ing. Giovanna Scuderi ing. Dionisio Staffieri ing. Giuseppe Federico Zingarelli

Responsabile commessa ing. Danilo Pomponio

Table with 4 columns: TAVOLA, TITOLO, COMMESSA, TIPOLOGIA. Row 1: V23, Planimetria distanza verifica fabbricati, 20123, D. Includes revisione 01, foglio 1/1, and a table of revisions.

LEGENDA

- List of symbols and descriptions: Aerogeneratori, Civili Abitazioni, Unità Collabenti, Fabbricati in attesa di dichiarazione, etc.

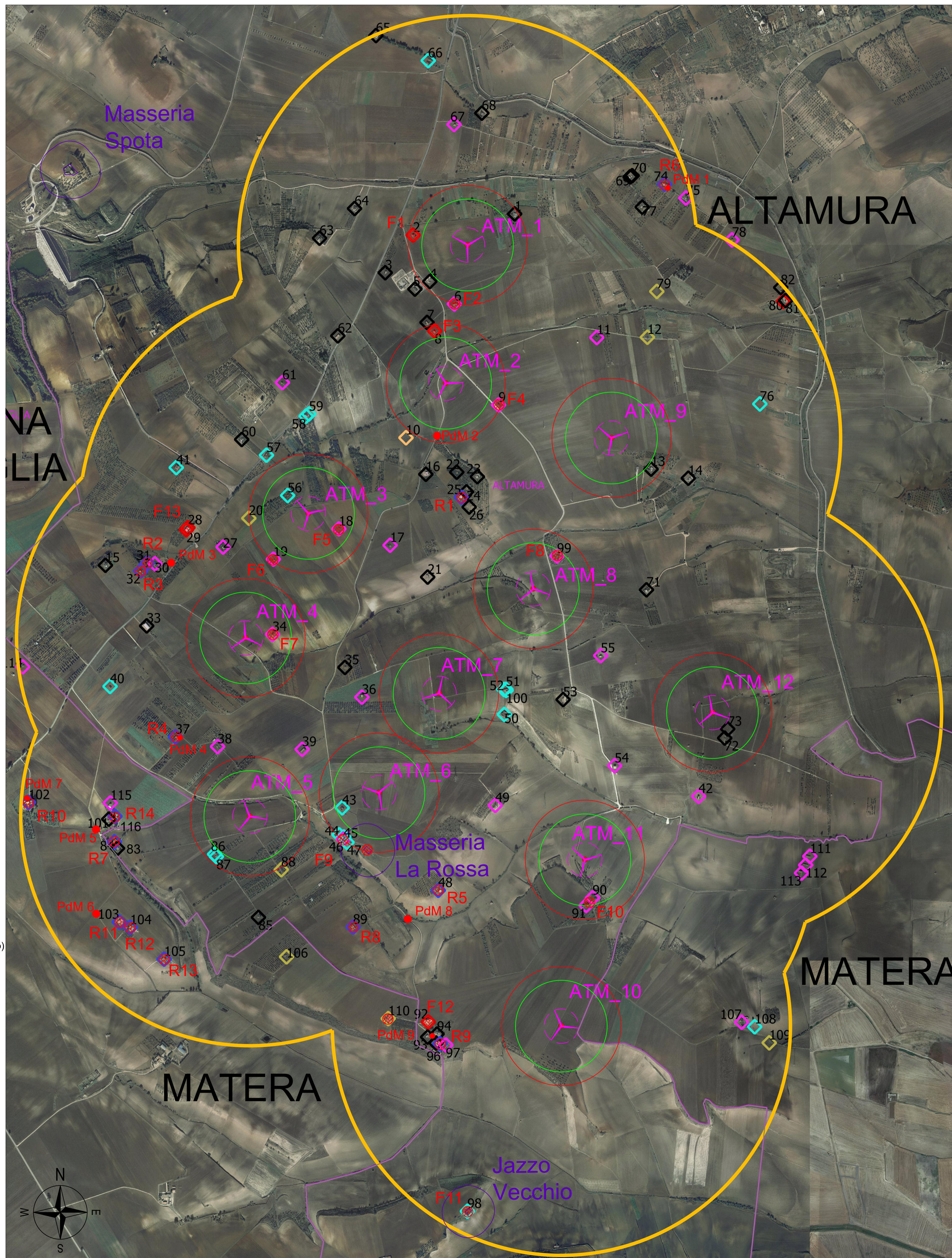


Table titled 'VERIFICA DEI FABBRICATI NELL'AREA DI STUDIO' with columns for ID, Comune, Località, Categoria, and Superficie. It lists various buildings across Altamura and Matera.

Summary table for 'Categorie catastali' with columns for category and count.