

**PROGETTO DEFINITIVO  
PER LA REALIZZAZIONE DI UN PARCO EOLICO  
CON POTENZA DI 72,00 MW RICADENTE  
NEL TERRITORIO COMUNE DI ALTAMURA (BA)  
IN LOCALITA' "LAMA DI NEBBIA"**

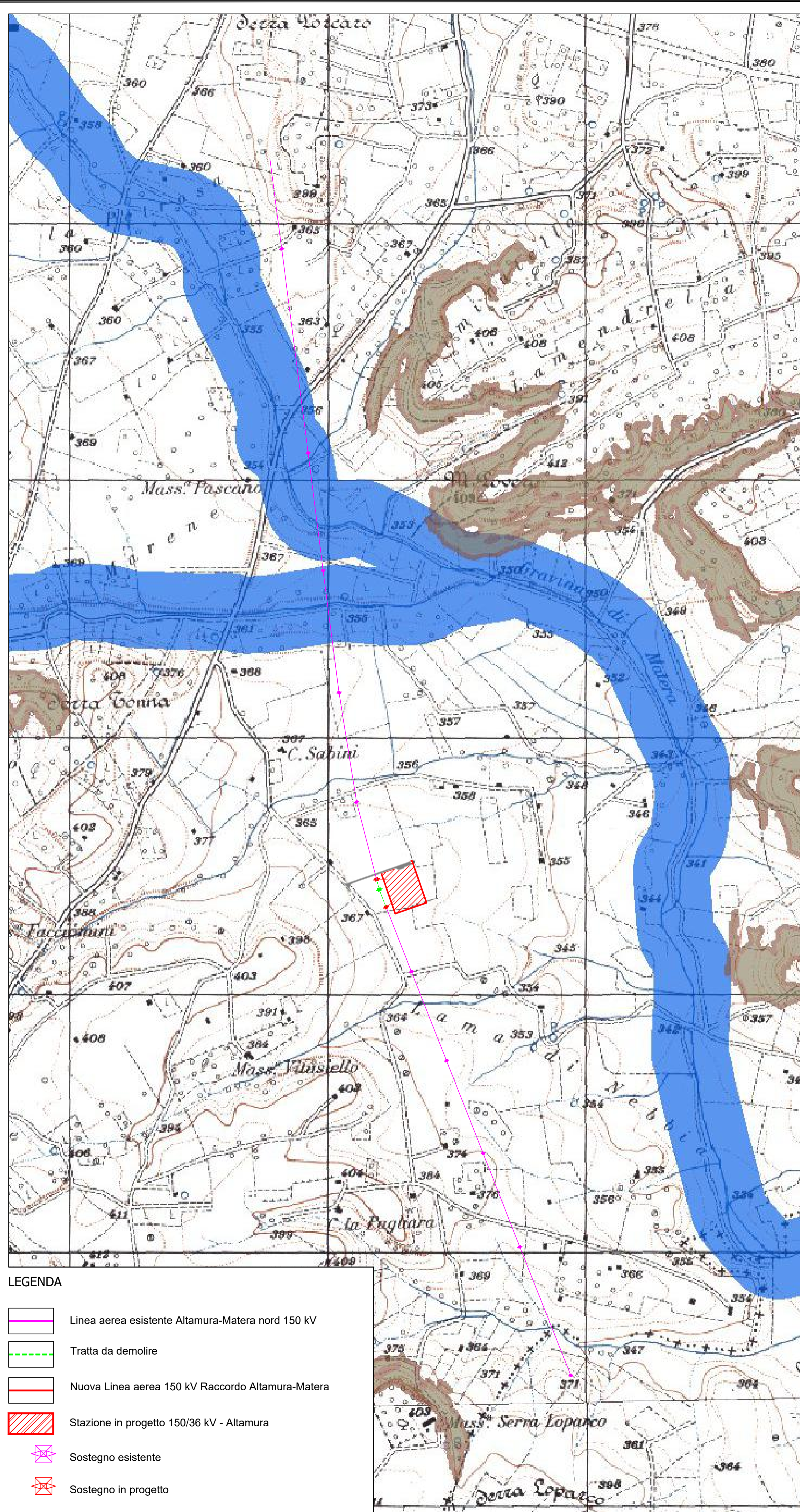


**Tecnico**  
ing. Danilo Pomponio

**Collaborazioni**  
ing. Milena Miglionico  
ing. Tommaso Mancini  
ing. Giulia Carella  
ing. Margherita Debernardis  
ing. Nunzia Zecchillo  
ing. Marco D'Arcangelo  
ing. Martino Lapenna  
ing. Giovanna Scuderi  
ing. Dionisio Stafferi  
ing. Giuseppe Federico Zingarelli

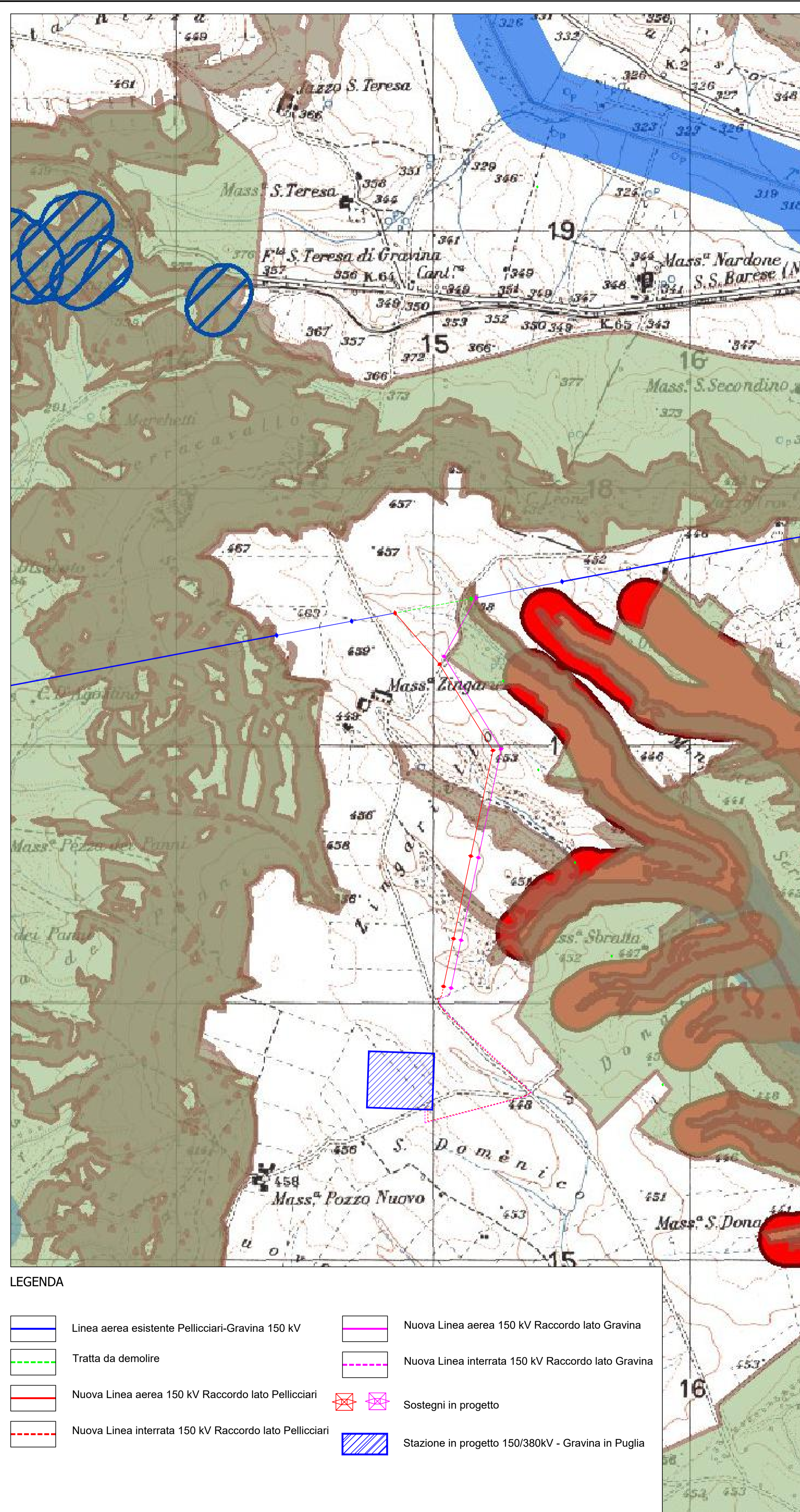
**Responsabile commessa**  
ing. Danilo Pomponio

AVVANTAMENTO	TITOLO	COMMESSA	TIPOLOGIA		
<b>V30</b>	<b>OPERE DI RETE CP 201901318</b>	<b>20123</b>	<b>D</b>		
REVISIONE	<b>INQUADRAMENTO OPERE DI RETE SU PPTR -</b>	CODICE ELABORATO			
<b>00</b>	<b>STRUTTURA IDRO - GEO - MORFOLOGICA</b>	<b>DW20123D-V30</b>			
FOGLIO		SOSTITUISCE	SOSTITUITO DA		
<b>1/1</b>	Tutte le informazioni tecniche contenute nel presente documento sono di proprietà esclusiva dello Studio Tecnico BFP S.r.l. e non possono essere riprodotte, divulgate o comunque utilizzate senza la sua preventiva autorizzazione scritta. All technical information contained in this document is the exclusive property of Studio Tecnico BFP S.r.l. and may neither be used nor disclosed without its prior written consent. (art. 2375 C.c.)	CODICE ELABORATO	CODICE ELABORATO		
REV	DATA	MODIFICA	DISEGNATO	CONTROLLATO	APPROVATO
00	22/08/2022	Emissione	Minervini	Miglionico	Pomponio
01					
02					
03					
04					
05					



**LEGENDA**

	Linea aerea esistente Altamura-Matera nord 150 kV
	Tratta da demolire
	Nuova Linea aerea 150 kV Raccordo Altamura-Matera
	Stazione in progetto 150/36 kV - Altamura
	Sostegno esistente
	Sostegno in progetto



**LEGENDA**

	Linea aerea esistente Pellicciari-Gravina 150 kV		Nuova Linea aerea 150 kV Raccordo lato Gravina
	Tratta da demolire		Nuova Linea interrata 150 kV Raccordo lato Gravina
	Nuova Linea aerea 150 kV Raccordo lato Pellicciari		Sostegni in progetto
	Nuova Linea interrata 150 kV Raccordo lato Pellicciari		Stazione in progetto 150/380kV - Gravina in Puglia

**PPTR - Componenti Geomorfologiche**

- UCP - Versanti
- UCP - Geositi (fascia tutela)

**PPTR - Componenti Idrologiche**

- BP - Fiumi e torrenti, acque pubbliche
- UCP - Reticolo idrografico di connessione della R.E.R.
- UCP - Vincolo idrogeologico