

**PROGETTO DEFINITIVO
PER LA REALIZZAZIONE DI UN PARCO EOLICO
CON POTENZA DI 72,00 MW RICADENTE
NEL TERRITORIO COMUNE DI ALTAMURA (BA)
IN LOCALITA' "LAMA DI NEBBIA"**



Tecnico
ing. Danilo Pomponio

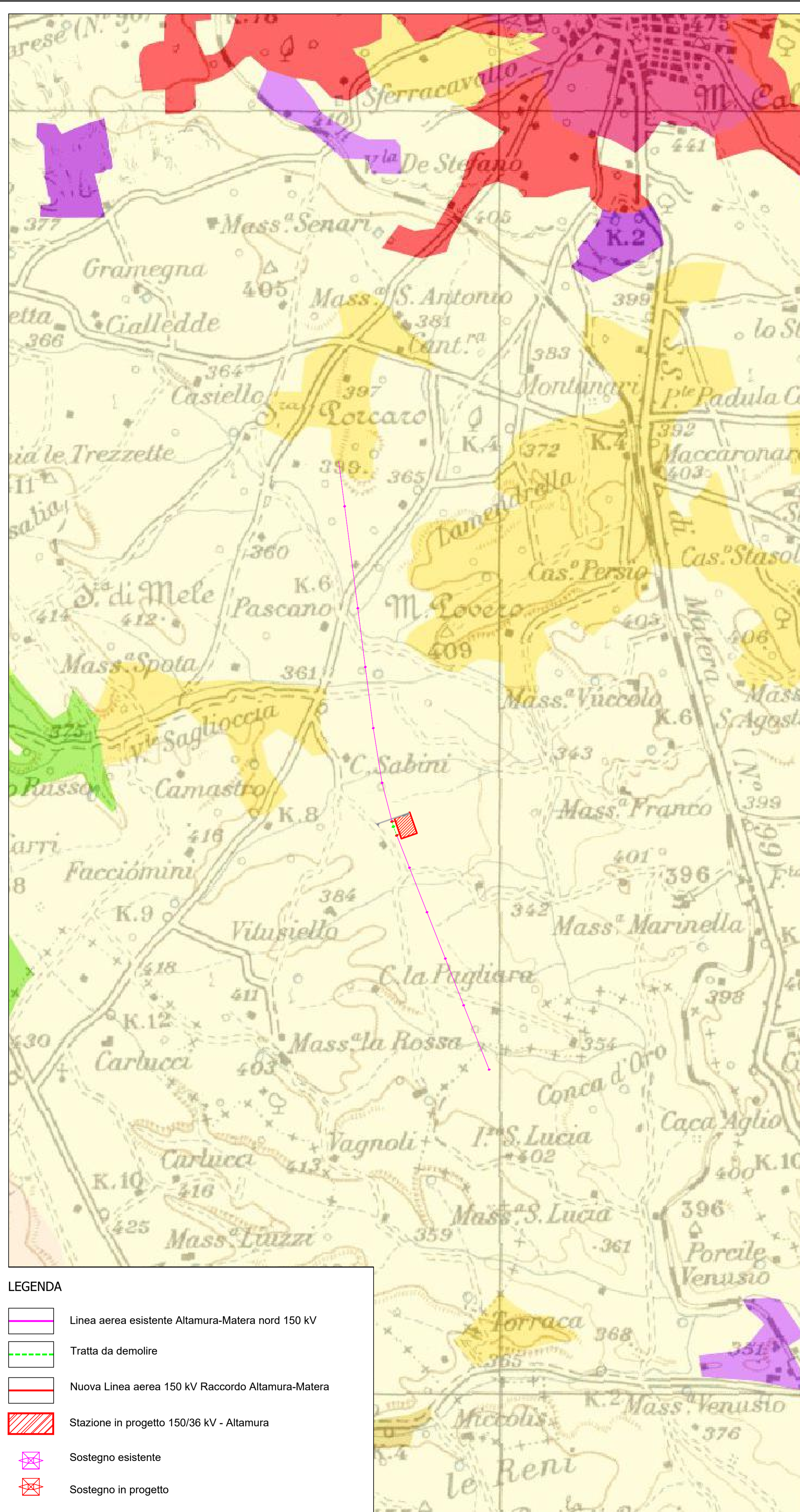
Collaborazioni
ing. Milena Miglionico
ing. Tommaso Mancini
ing. Giulia Carella
ing. Margherita Debernardis
ing. Nunzia Zecchillo
ing. Marco D'Arcangelo
ing. Martino Lapenna
ing. Giovanna Scuderi
ing. Dionisio Stafferi
ing. Giuseppe Federico Zingarelli

Responsabile commessa
ing. Danilo Pomponio

TAVOLA	TITOLO	COMMESSA	TIPOLOGIA		
V37	OPERE DI RETE CP 201901318 STRALCIO SU CARTA USO DEL SUOLO	20123	D		
REVISIONE		CODICE ELABORATO DW20123D-V37			
00	Tutte le informazioni tecniche contenute nel presente documento sono di proprietà esclusiva dello Studio Tecnico BFP S.r.l. e non possono essere riprodotte, divulgate o comunque utilizzate senza la sua preventiva autorizzazione scritta. All technical information contained in this document is the exclusive property of Studio Tecnico BFP S.r.l. and may neither be used nor disclosed without its prior written consent. (art. 2575 c.c.)	SOSTITUISCE	SOSTITUITO DA		
1/1		NOME FILE	SCALA		
REV	DATA	MODIFICA	DISEGNATO	CONTROLLATO	APPROVATO
00	22/08/2022	Emissione	Debernardis	Miglionico	Pomponio
01					
02					
03					
04					
05					

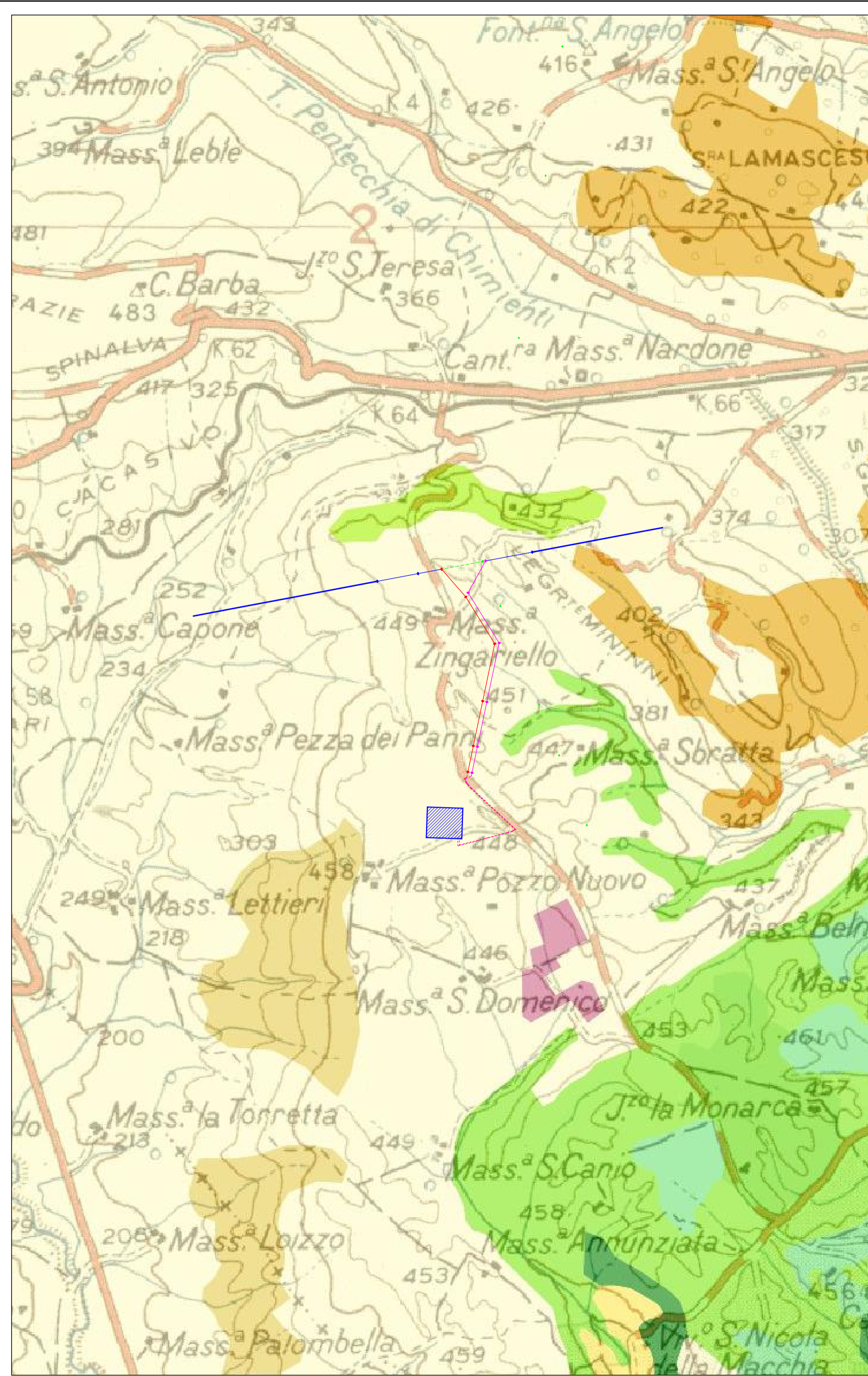
Legenda Carta Uso del Suolo

- 2111 Seminativi in aree non irrigue
- 242 Sistemi culturali e particolaricomplexi
- 324 Aree a vegetazione boschiva ed arbustiva in evoluzione
- 223 Oliveti



LEGENDA

- Linea aerea esistente Altamura-Matera nord 150 kV
- Tratta da demolire
- Nuova Linea aerea 150 kV Raccordo Altamura-Matera
- Stazione in progetto 150/36 kV - Altamura
- Sostegno esistente
- Sostegno in progetto



LEGENDA

- Linea aerea esistente Pellicciari-Gravina 150 kV
- Tratta da demolire
- Nuova Linea aerea 150 kV Raccordo lato Pellicciari
- Nuova Linea interrata 150 kV Raccordo lato Pellicciari
- Nuova Linea aerea 150 kV Raccordo lato Gravina
- Nuova Linea interrata 150 kV Raccordo lato Gravina
- Sostegni in progetto
- Stazione in progetto 150/380kV - Gravina in Puglia