

**PROGETTO DEFINITIVO
PER LA REALIZZAZIONE DI UN PARCO EOLICO
CON POTENZA DI 72,00 MW RICADENTE
NEL TERRITORIO COMUNE DI ALTAMURA (BA)
IN LOCALITA' "LAMA DI NEBBIA"**



Via Degli Artatori, 8
70026 Modugno (BA) - Italy
www.bfpgroup.net - info@bfpgroup.net
tel (+39) 0805940351
Azienda con Sistema di Gestione Certificato
UNI EN ISO 9001:2015
UNI EN ISO 14001:2015
UNI ISO 45001:2018

Tecnico
ing. Danilo Pomponio

Collaborazioni
ing. Milena Miglionico
ing. Tommaso Mancini
ing. Giulia Carella
ing. Margherita Debernardis
ing. Nunzia Zecchillo
ing. Marco D'Arcangelo
ing. Martino Lapenna
ing. Giovanna Scuderi
ing. Dionisio Staffieri
ing. Giuseppe Federico Zingarelli
ing. Miriam Matarrese

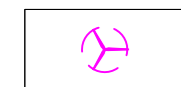
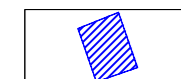


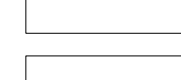
Responsabile Commessa
ing. Danilo Pomponio

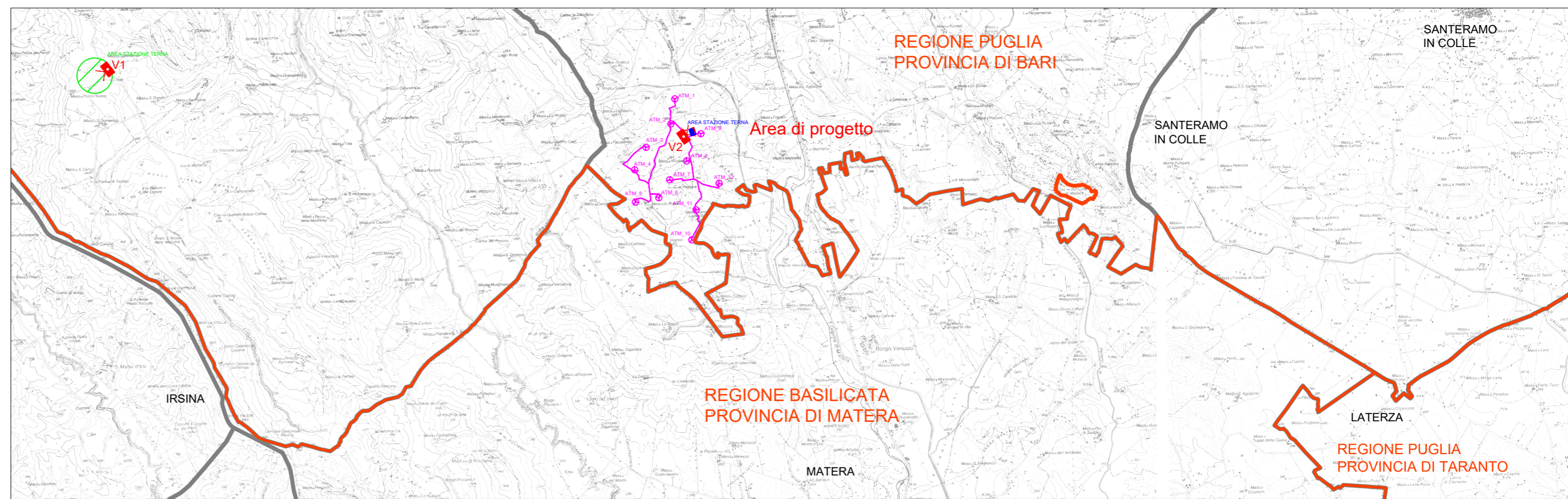
TAVOLA	TITOLO	COMMESSA	TIPOLOGIA		
V41	FOTOINSERIMENTI STAZIONE ELETTRICA	20123	D		
REVISIONE		CODICE ELABORATO			
00		DW20123D-V41			
FOGLIO		SOSTITUISCE	SOSTITUITO DA		
1/1	Tutte le informazioni tecniche contenute nel presente documento sono di proprietà esclusiva della Studio Tecnico BFP S.r.l. e non possono essere riprodotte, divulgate o comunque utilizzate senza la sua preventiva autorizzazione scritta. All technical information contained in this document is the exclusive property of Studio Tecnico BFP S.r.l. and may neither be used nor disclosed without its prior written consent. (art. 2575 c.c.)		SCALA		
REV	DATA	MODIFICA	DISEGNATO	CONTROLLATO	APPROVATO
00	01/09/2022	Prima emissione	Matarrese	Miglionico	Pomponio
01					
02					
03					
04					
05					

Disegno elaborato con sistema CAD. E' vietata la modifica manuale.

Mod. P-20/A2 rev.4 18.12.2020

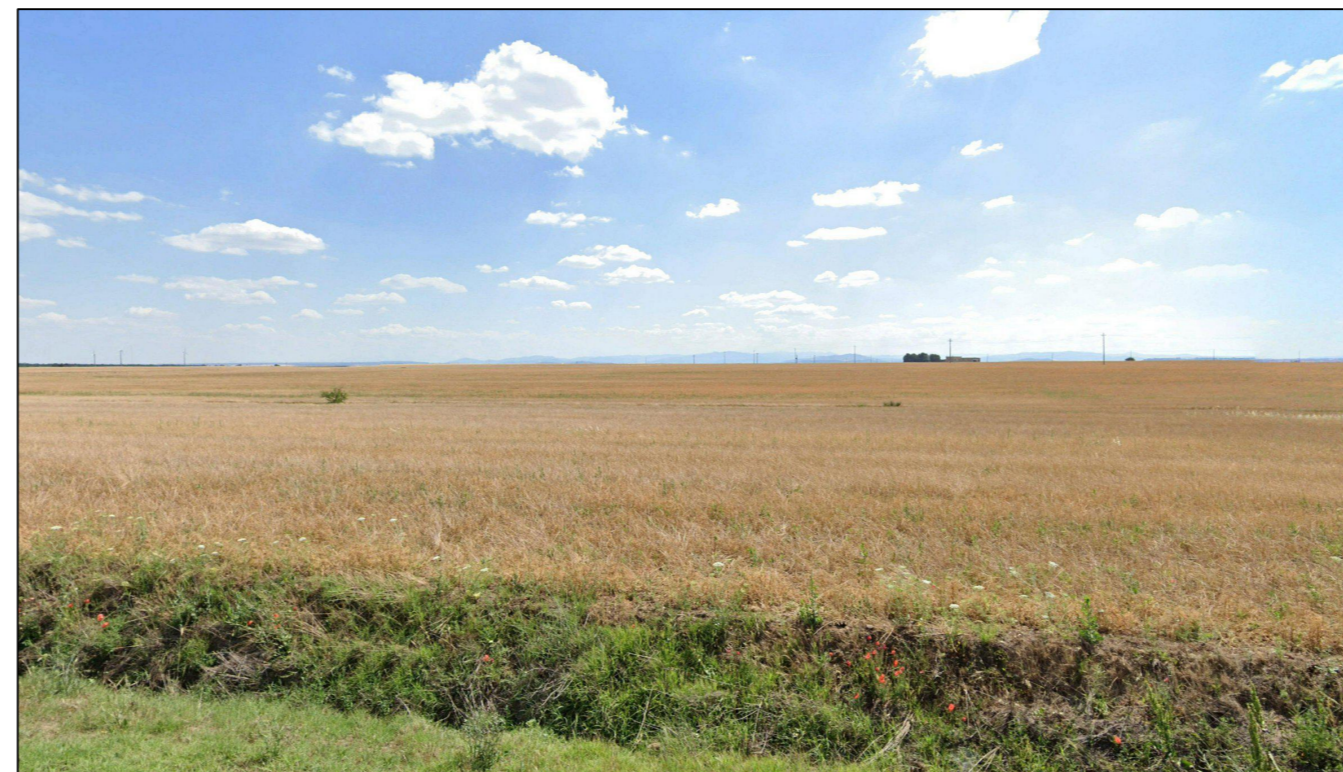
LEGENDA

-  Aerogeneratori
-  SE Altamura
-  Area SE Gravina
-  Viste fotoinserimenti
-  Limite comunale
-  Limite regionale



Punto di vista V1 - SE Gravina

Ante operam



Post operam



Punto di vista V2 - SE Altamura

Ante operam



Post operam

