

- Legenda**  
 Area potenzialmente impegnata dal vincolo preordinato all'esproprio (art. 52 del Testo unico in materia di espropriazione per pubblica utilità D.P.R. 327/2001).
- Linea aerea 150 kV - Raccordo lato Gravina
  - - - Tratta da demolire
  - Linea aerea 150 kV Raccordo lato Pelicciari
  - Linea aerea esistente Pelicciari-Gravina 150 kV
  - Stazione Futura 380/150 kV - Gravina
  - + Sostegni da demolire
  - + Sostegni in progetto - Lato Pelicciari
  - + Sostegni in progetto - Lato Gravina
  - + Sostegno esistente
  - - - Cavidotto AT 150 kV - Lato Pelicciari
  - - - Cavidotto AT 150 kV - Lato Gravina
  - Fascia di rispetto A.P.I. ± 30 metri
  - Limite foglio catastale
- GRV n Numero ditte catastali






**PROGETTO DELLA FUTURA STAZIONE DI TRASFORMAZIONE 150/36 kV IN ENTRA-ESCI ALLA LINEA "ALTAMURA ALL. - MATERA NORD" E RACCORDI ALLA LINEA "PELLICCIARI - GRAVINA 150 kV"**



**Proprietario:** wpd altitia s.r.l.  
 Corso d'Italia, 83  
 00198 - Roma  
 Tel: +39 06 960 353-10  
 e-mail: info@wpd-italia.it

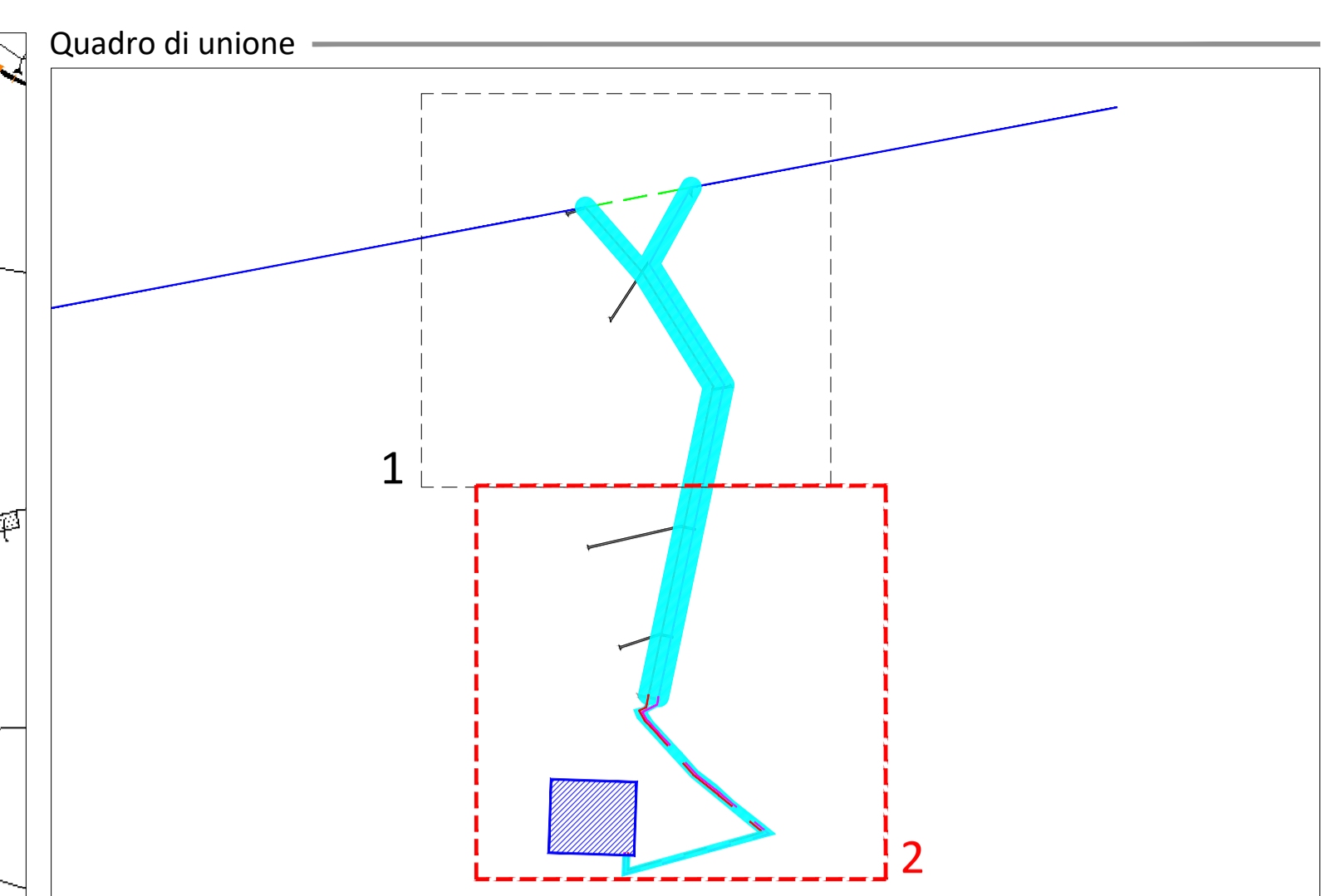
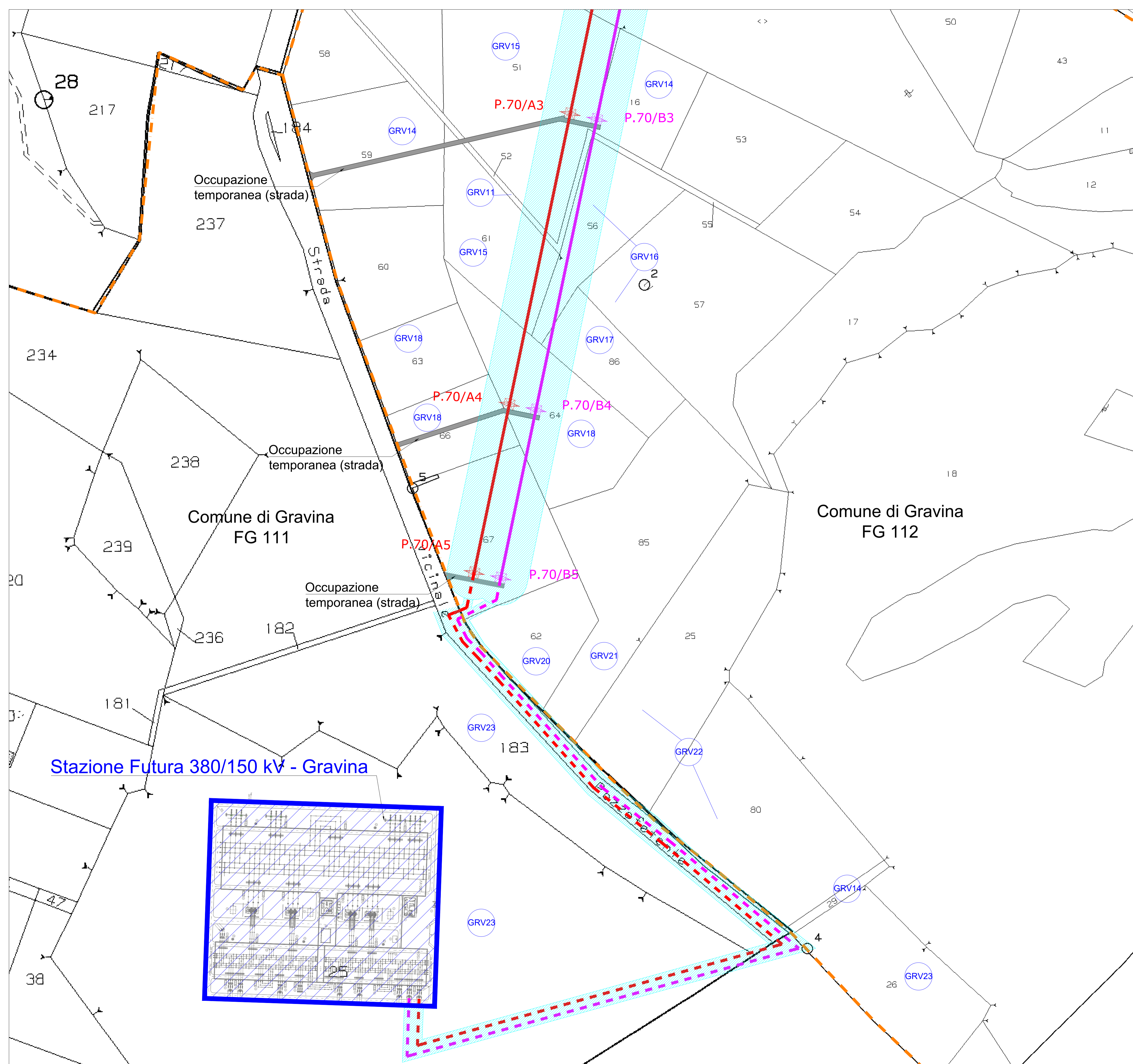
**Progettazione:** INSE  
 Viale Michelangelo,  
 20129 Napoli  
 TEL.081 579 7998  
 mail: tecnico@insest.it




**Nome Elaborato:** PLANIMETRIA CATASTALE CON API E OCCUPAZIONE TEMPORANEA PER PISTE CANTIERE - 1 di 3

00	Luglio 2022	PRIMA EMISSIONE	INSE Srl	F. Di Maso	WPD SRL
Rev.	Data	Oggetto della revisione	Elaborazione	Verifica	Approvazione
Scale: <b>1:2.000</b>					
Formato: <b>A1</b>	Codice Pratica: <b>S242</b>	Codice Elaborato: <b>S242-VP01-D</b>			





**Legenda**  
 Area potenzialmente impegnata dal vincolo preordinato all'esproprio (art. 52 del Testo unico in materia di espropriazione per pubblica utilità D.P.R. 327/2001).

	Linea aerea 150 kV - Raccordo lato Gravina		Numero ditte catastali
	Tratta da demolire		
	Linea aerea 150 kV Raccordo lato Pellicciari		
	Linea aerea esistente Pellicciari-Gravina 150 kV		
	Stazione Futura 380/150 kV - Gravina		
	Sostegni da demolire		
	Sostegni in progetto - Lato Pellicciari		
	Sostegni in progetto - Lato Gravina		
	Sostegno esistente		
	Cavidotto AT 150 kV - Lato Pellicciari		
	Cavidotto AT 150 kV - Lato Gravina		
	Fascia di rispetto A.P.I. ± 30 metri		
	Limite foglio catastale		






**PROGETTO DELLA FUTURA STAZIONE DI TRASFORMAZIONE 150/36 kV IN ENTRA-ESCI ALLA LINEA "ALTAMURA ALL. - MATERA NORD" E RACCORDI ALLA LINEA "PELLICCIARI - GRAVINA 150 kV"**



**Proprietario:**



**wpd altitia s.r.l.**  
 Corso d'Italia, 83  
 00198 - Roma  
 Tel: +39 06 960 353-10  
 e-mail: info@wpd-italia.it

**Progettazione:**



**INSE**  
 Viale Michelangelo, 71  
 80129 Napoli  
 TEL.081 579 7998  
 mail: tecnico@inse.it

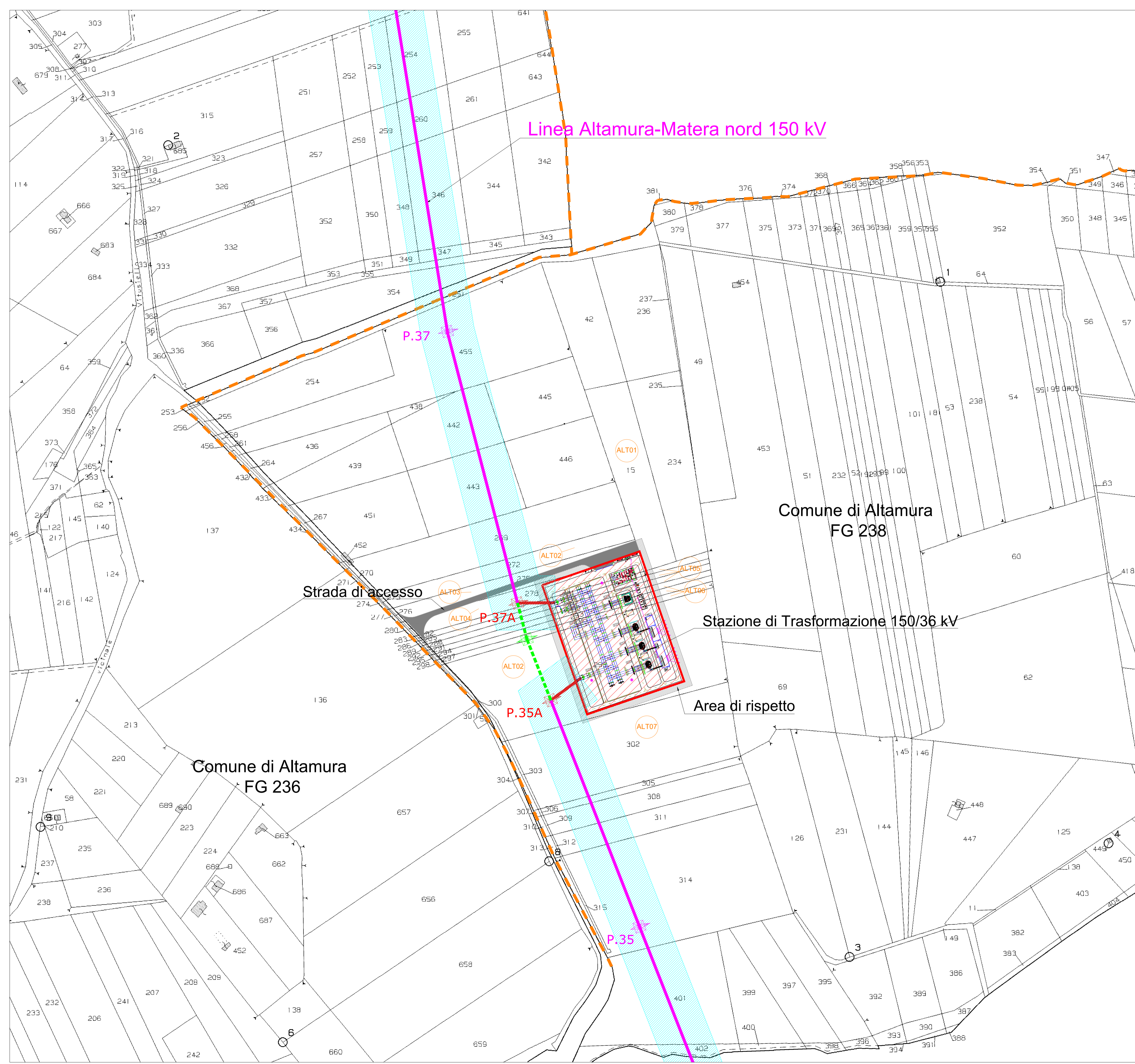



**Elaborato:**

**PLANIMETRIA CATASTALE CON API E OCCUPAZIONE TEMPORANEA PER PISTE CANTIERE - 2 di 3**

00	Luglio 2022	PRIMA EMISSIONE	INSE Srl	F. Di Maso	WPD SRL
Rev.	Data	Oggetto della revisione	Elaborazione	Verifica	Approvazione
Scala:	<b>1:2.000</b>				
Formato:	<b>A1</b>	Codice Pratica	<b>S242</b>	Codice Elaborato	<b>S242-VP01-D</b>





Linea Altamura-Matera nord 150 kV

Comune di Altamura  
FG 238

Comune di Altamura  
FG 236

Stazione di Trasformazione 150/36 kV

Area di rispetto

Strada di accesso

**Legenda**

Area potenzialmente impegnata dal vincolo precordinato all'esproprio (art. 52 del Testo unico in materia di espropriazione per pubblica utilità D.P.R. 327/2001).

- Linea aerea esistente Altamura-Matera nord 150 kV
- Tratta da demolire
- Nuova Linea aerea 150 kV Raccordo Altamura-Matera
- Stazione in progetto 150/36 kV - Altamura
- Sostegno esistente
- Sostegno in progetto
- Sostegno da demolire
- Fascia di rispetto A.P.I. ± 30 metri
- Limite foglio catastale
- Numero ditte catastali






**PROGETTO DELLA FUTURA STAZIONE DI TRASFORMAZIONE 150/36 kV IN ENTRA-ESCI ALLA LINEA "ALTAMURA ALL. - MATERA NORD" E RACCORDI ALLA LINEA "PELLICCIARI - GRAVINA 150 kV"**



**Proprietario**



**wpd altia s.r.l.**  
Corso d'Italia, 83  
00188 - Roma  
Tel: +39 06 960 353-10  
e-mail: info@wpd-italia.it

**Progettazione**



Viale Michelangelo, 71  
80129 Napoli  
TEL. 081 579 7998  
mail: tecnico@inse.it

**Elaborato**

Nome Elaborato:

**PLANIMETRIA CATASTALE CON API E OCCUPAZIONE TEMPORANEA PER PISTE CANTIERE - 3 di 3**

00	Luglio 2022	PRIMA EMISSIONE	INSE Srl	F. Di Maso	WPD SRL
Rev.	Data	Oggetto della revisione	Elaborazione	Verifica	Approvazione
Scala: <b>1:2.000</b>		Codice Pratica: <b>S242</b>		Codice Elaborato: <b>S242-VP01-D</b>	
Formato: <b>A1</b>					