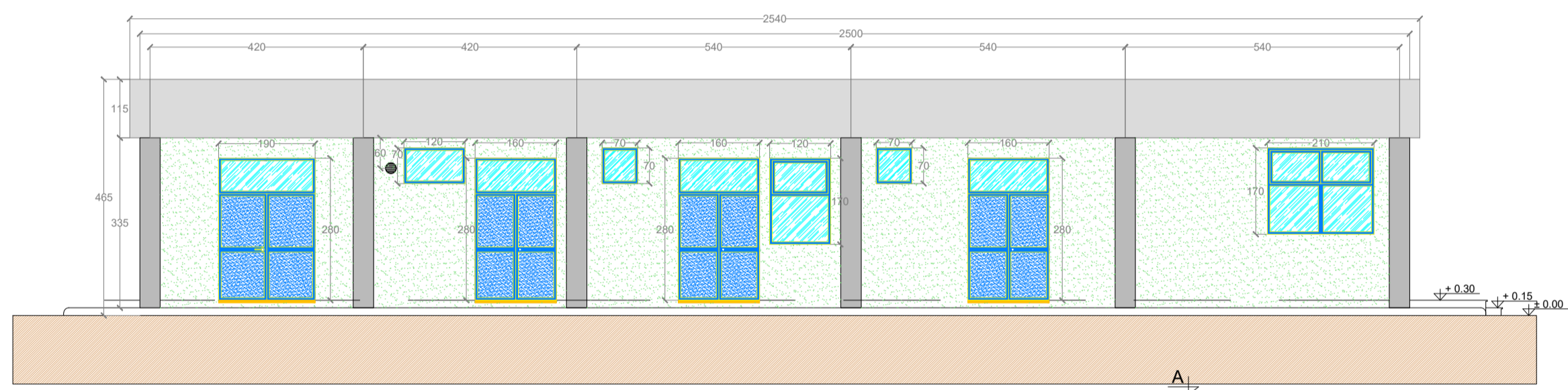
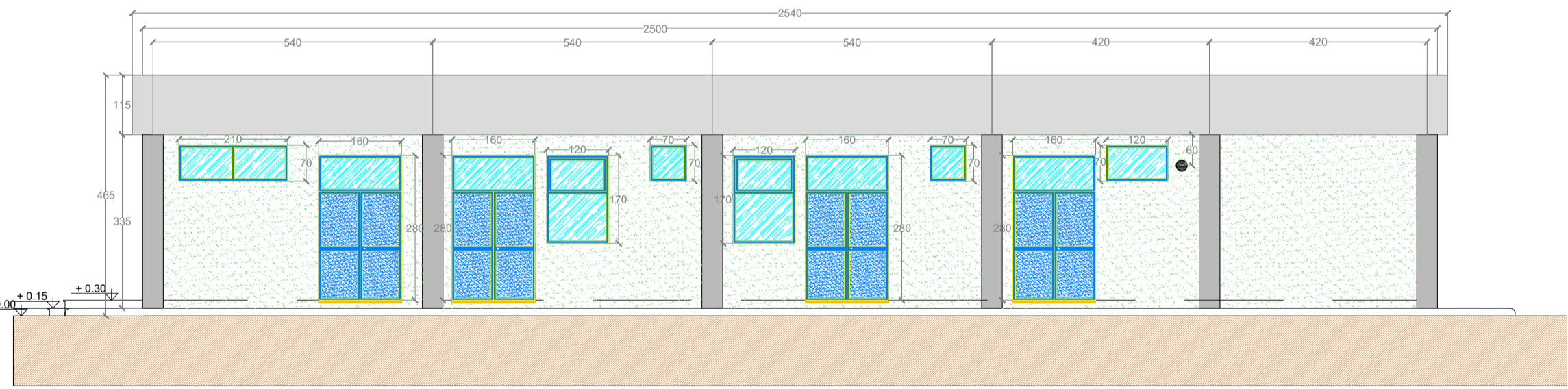


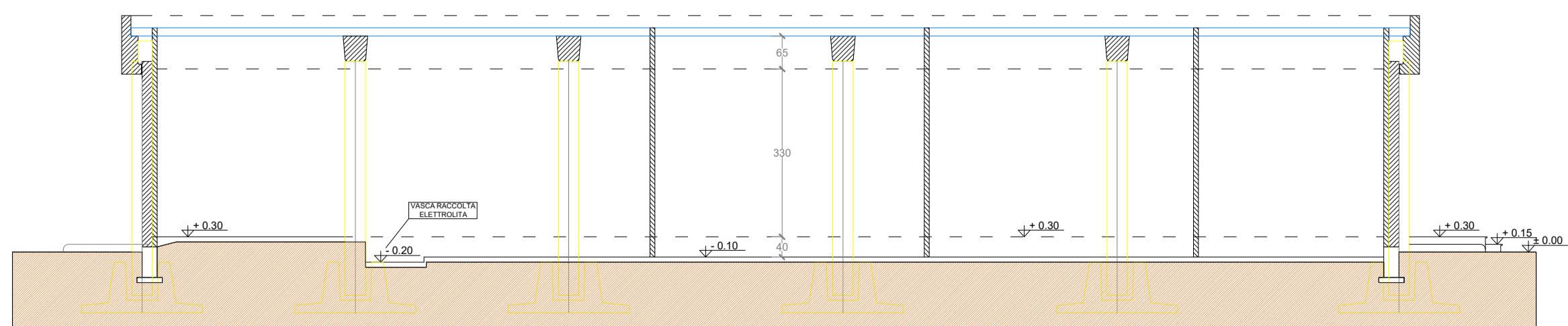
Prospetto B



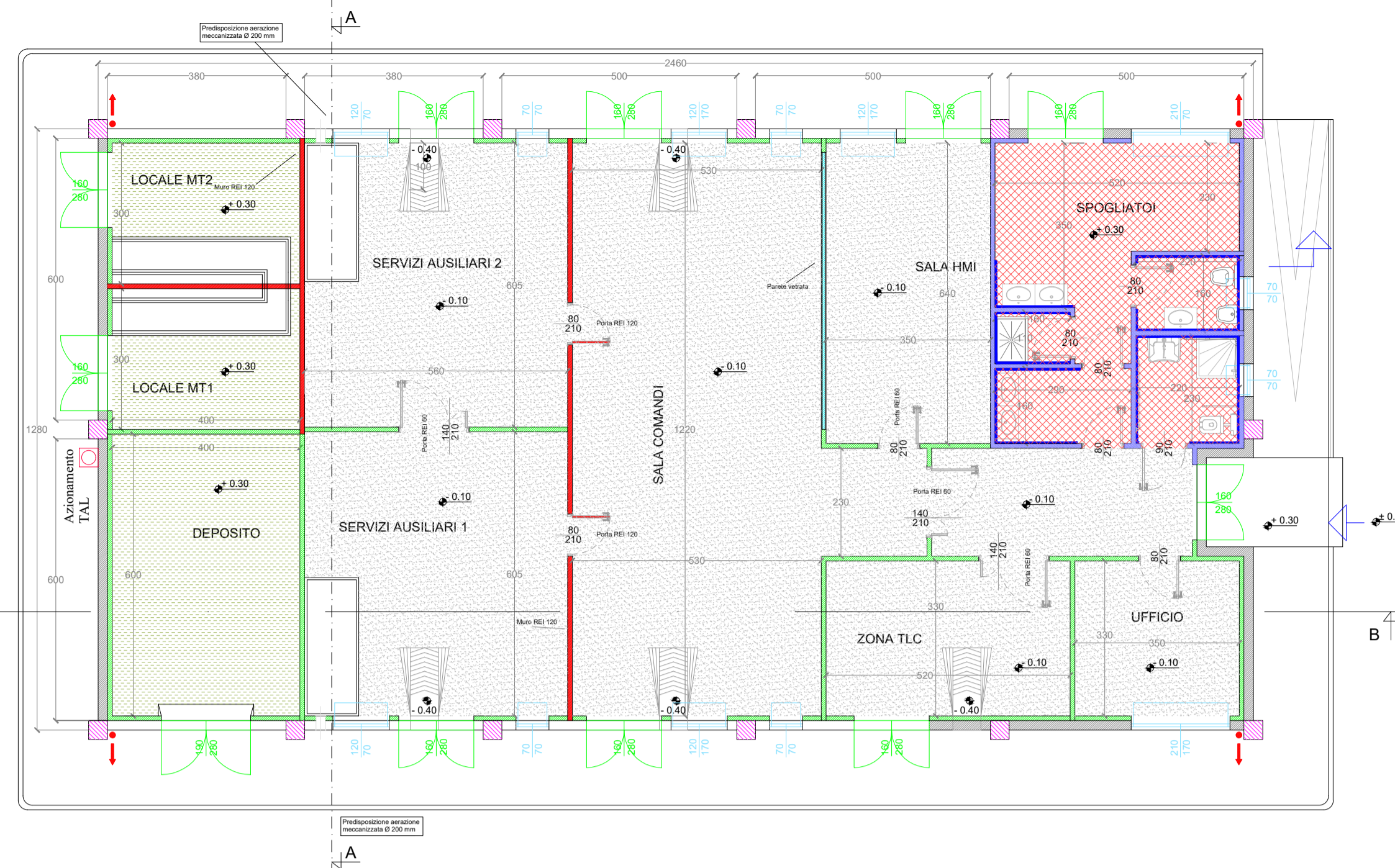
Prospetto D



Sezione B - B

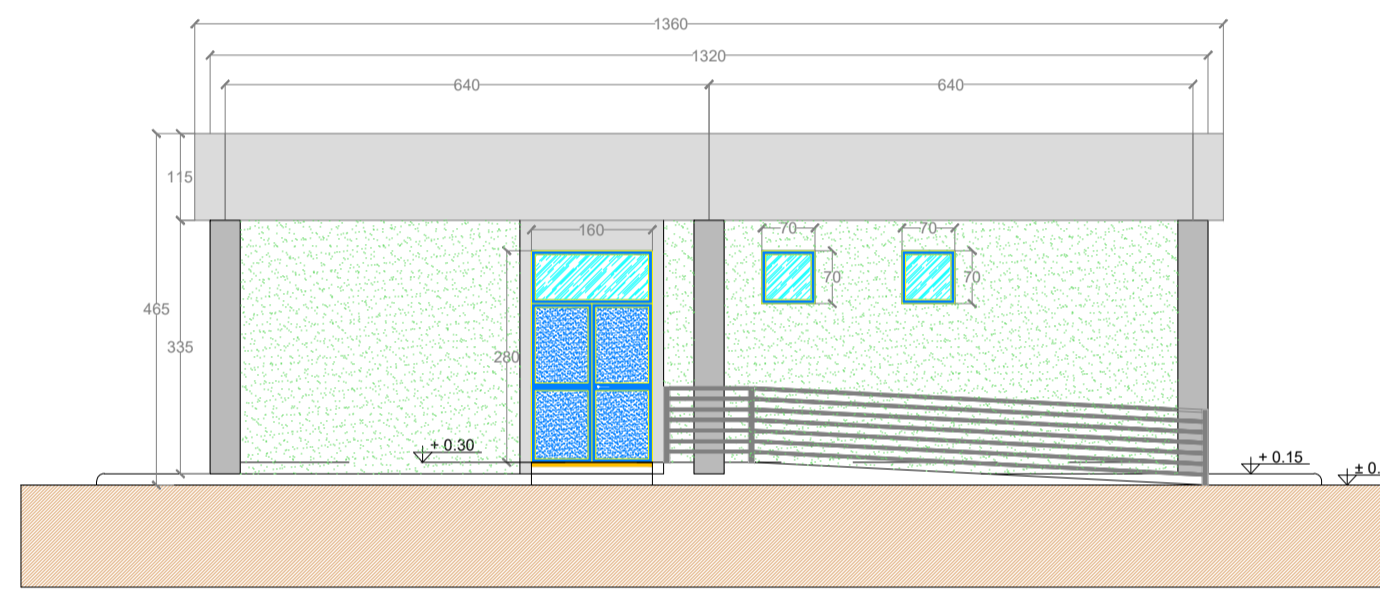


Sezione A - A

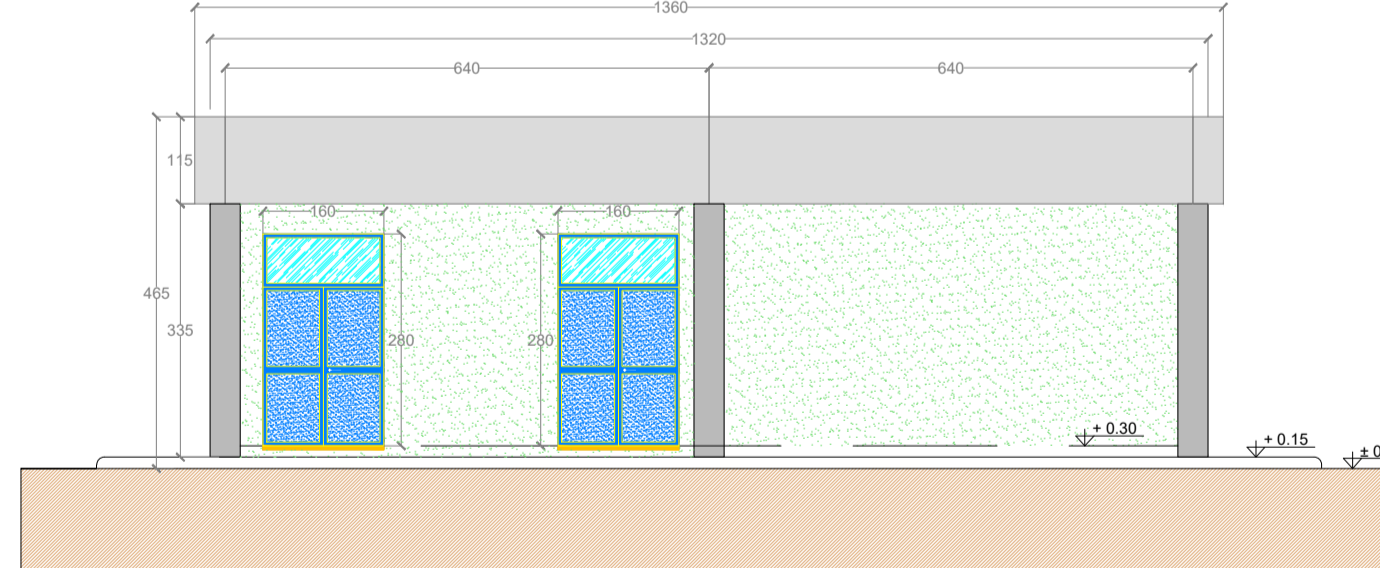


Sezione B - B

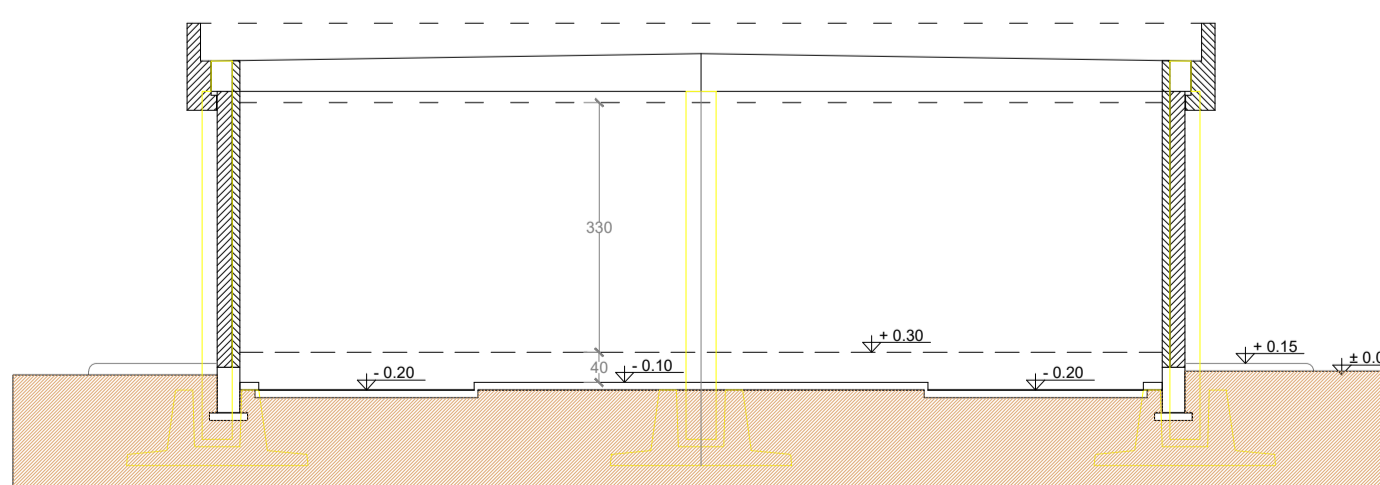
Prospetto C



Prospetto D



Sezione A - A



LEGENDA PIANTA	
[Symbol]	PANNELLO DATAPORTAMENTO PREFABRICATO
[Symbol]	PLASTRI
[Symbol]	PARETI E CONTROPARETI IN CARTONGESSO CON CROCELAITRA
[Symbol]	PARETI IN CARTONGESSO REI 100
[Symbol]	PARETI AEREA IN SALA CONTROLLO E SALA COMANDI
[Symbol]	INVESTIMENTO CON PASTIGLIA STUSSA TRIPLOSA PAVIMENTO
[Symbol]	PAVIMENTAZIONE CON PASTIGLIA STUSSA TRIPLOSA PAVIMENTO
[Symbol]	PAVIMENTO INDUSTRIALE CERAMICO CON TRATTAMENTO ANTIPOLVERE
[Symbol]	EGUAGLIAMENTO TRIVIANI
[Symbol]	QUOTE SUL PROSPETTO
[Symbol]	QUOTE IN PIANTA
[Symbol]	FINESTRE
[Symbol]	PORTE ESTERNE
[Symbol]	PORTE INTERNE
[Symbol]	PORTE ESTERNE REI 100
[Symbol]	PORTE ESTERNE REI 210
[Symbol]	PORTE INTERNE REI 100
[Symbol]	PORTE INTERNE REI 210

CITTA' METROPOLITANA DI BARI    REGIONE PUGLIA    COMUNE DI ALTAMURA    COMUNE DI GRAVINA DI PUGLIA

**PROGETTO DELLA FUTURA STAZIONE DI TRASFORMAZIONE 150/36 kV  
IN ENTRA-ESCI ALLA LINEA "ALTAMURA ALL. - MATERA NORD" E  
RACCORDI ALLA LINEA "PELLICCIARI - GRAVINA 150 kV"**

Proprietario: **wpd altia s.r.l.**  
Corso d'Italia, 83  
00198 - Roma  
Tel: +39 06 960 353-10  
e-mail: info@wpd-italia.it

Progettazione: **INSE**  
Via Michelangelo, 71  
80129 Napoli  
Tel: 081 579 7998  
mail: tecnico@inse.it

Nome Elaborato: **EDIFICIO INTEGRATO - PIANTE E PROSPETTI**

00 Luglio 2022 PRIMA EMISSIONE

Rev. Data Oggetto della revisione

Scala: **1:100**

Formato: **A1**

Codice Pratica: **S242**    Codice Elaborato: **S242-SE07-D**