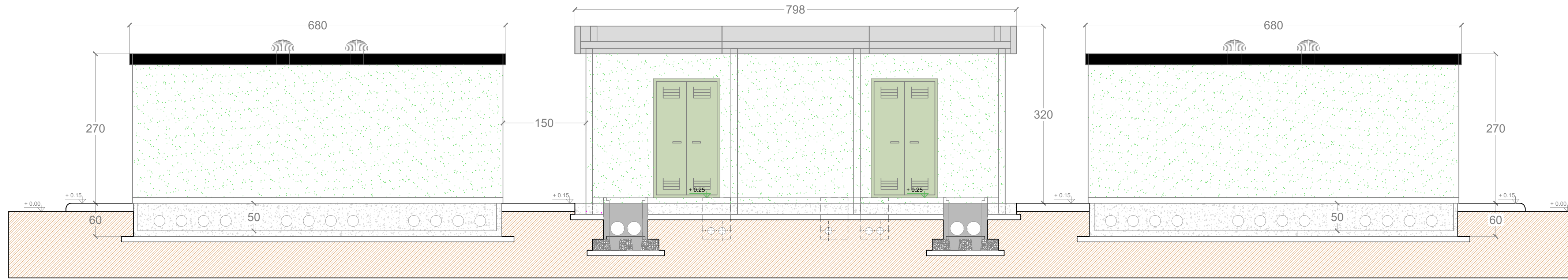
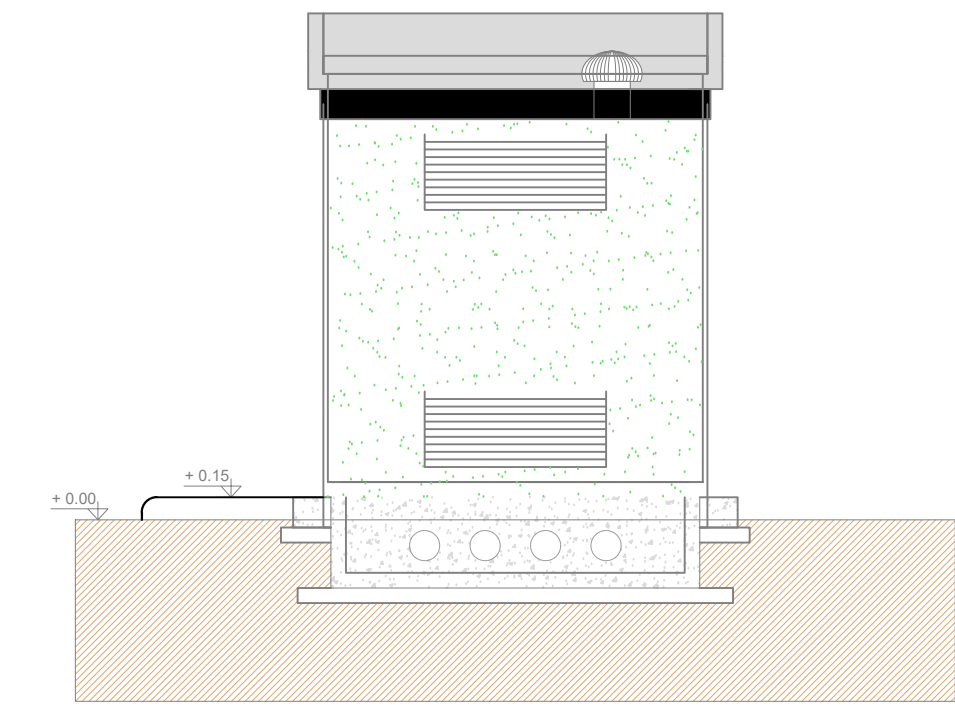


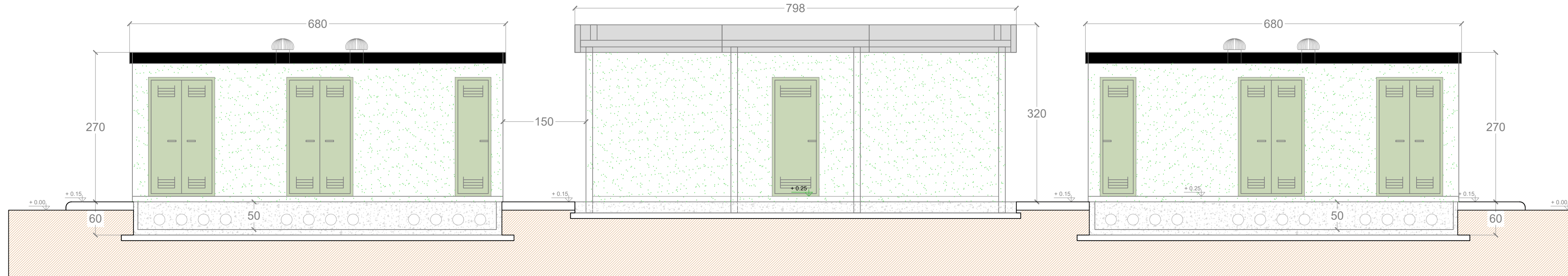
Prospetto 1 (lato interno stazione)



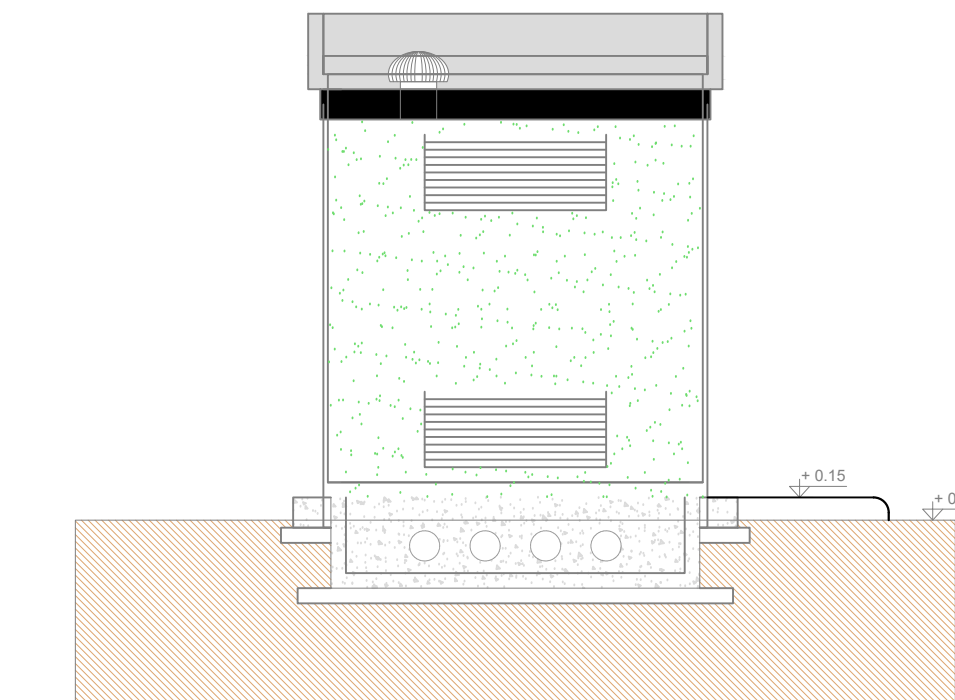
Prospetto 4



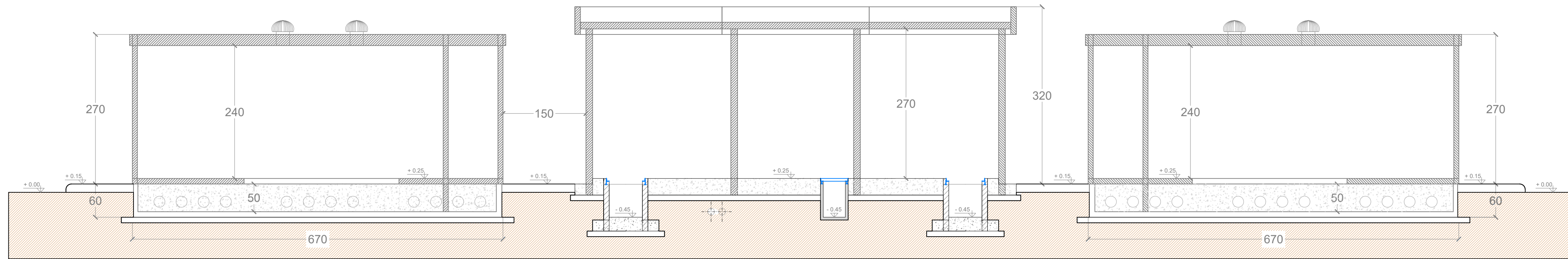
Prospetto 3 (lato esterno stazione)



Prospetto 2



Sezione A-A








**PROGETTO DELLA FUTURA STAZIONE DI TRASFORMAZIONE 150/36 kV
IN ENTRA-ESCI ALLA LINEA "ALTAMURA ALL. - MATERA NORD" E
RACCORDI ALLA LINEA "PELLICCIARI - GRAVINA 150 kV"**



Proprietario:
wpd altitia s.r.l.
Corso d'Italia, 83
00188 - Roma
Tel: +39 06 960 353-10
e-mail: info@wpd-italia.it

Progettazione:
INSE
Viale Michelangelo, 71
80129 Napoli
TEL. 081 579 7998
mail: tecnico@insest.it

Elaborato:
EDIFICIO CONSEGNA MT E TLC - PIANTE E PROSPETTI

Nome Elaborato:

00	Luglio 2022	PRIMA EMISSIONE	INSE Srl	F. Di Maso	WPD SRL
Rev.	Data	Oggetto della revisione	Elaborazione	Verifica	Approvazione

Scala: **1:50**
Formato: **A1** Codice Pratica: **S242** Codice Elaborato: **S242-SE08-D**