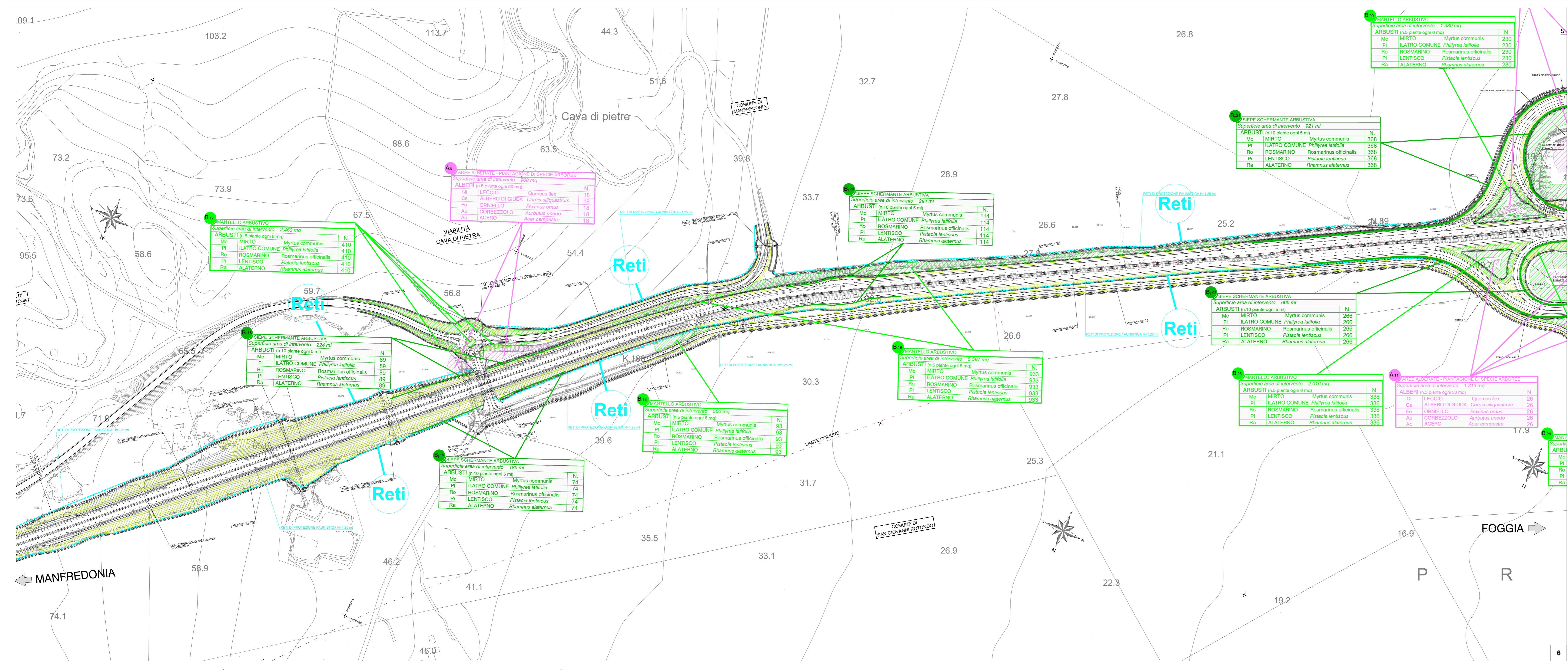


TABELLA DI RIEPILOGO DEGLI INTERVENTI DI MITIGAZIONE

CODICE INTERVENTO	TIPO INTERVENTO	FUNZIONE SPECIFICA	DESCRIZIONE	OPERE INTERESSATE	SUPERFICIE COMPLESSIVA	QUANTITA' PIANTE
A	Piantagione di alberi	Riqualificazione delle aree tra la viabilità locale deviate e la strada in adeguamento	Mitigazione dell'impatto visivo e miglioramento dell'inserimento ambientale delle opere maggiori	Aree intersecolate/Svincoli	22.974	2.297
A1	Siepe schermante arborea	Connettività ecologica e inserimento paesaggistico	Incrementare la connettività ecologica e migliorare l'inserimento paesaggistico della viabilità	Scarpate/Argini/Rotatorie/Svincoli/Aree intersecolate	1.284	128
B	Piantagione di arbusti	Stabilizzazione della scarpata	Stabilizzare la scarpata grazie allo sviluppo compatto degli apparati radicali delle specie utilizzate	Scarpate/Argini/Rotatorie/Svincoli/Aree intersecolate	145.779	121.462
C	Siepe schermante arbustiva	Estetica/Organamentale	Consolidamento delle scarpate dove non è prevista la piantumazione di essenze arboree	Argini/Scarpate	14.544	29.087
D	Sottopassi faunistici	Permeabilità faunistica	Individuazione dei varchi ideali per il passaggio della fauna	Torroni ibridati e poterali	100,00	10
D	Inerenti scarpate	Stabilizzazione suolo e attivazione della fertilità agronomica	Protezione e consolidamento delle scarpate dove non è prevista la piantumazione di essenze arboree e arbustive	Scarpate	-	-
	Rete metallica per protezione faunistica	Protezione faunistica			12.873	



Sanas GRUPPO FS ITALIANE **Struttura Territoriale Puglia**

S.S. 89 "GARGANICA"
LAVORI DI REALIZZAZIONE DELLA VIABILITA' DI SAN GIOVANNI ROTONDO E REALIZZAZIONE DELL'ASTA DI COLLEGAMENTO DA SAN GIOVANNI ROTONDO AL CAPUOLUOGO DAUNO

1° stralcio - Manfredonia (km 172-000) - Aeroporto militare di Amendola (km 186+000)

PROGETTO ESECUTIVO COD. BA28

PROGETTAZIONE: **ATI S.T.E. - ROCKSOIL - EBDI - KARRER - SETIN**

RESPONSABILE INTEGRAZIONE PRESTAZIONI SPECIALISTICHE
Ing. Francesco M. LA CAMERA

GRUPPO DI PROGETTAZIONE
S.T.E. S.r.l.
Structure and Transport Engineering
Direttore Tecnico Ing. E. Moroni

ROCKSOIL S.p.A.
Direttore Tecnico Ing. G. Coneri

E.D.I.N. s.r.l.
Gruppo di ingegneria
Direttore Tecnico Ing. G. Grinadi

Prof. Arch. F. KARRER

SETIN srl
Servizi Tecnici Infrastrutture
Direttore Tecnico Ing. C. Mulier

INTERVENTI DI INSERIMENTO PAESAGGISTICO E AMBIENTALE
Planimetria Opere a Verde - Tav. 3 di 5

CODICE PROGETTO	NOME FILE	REVISIONE	SCALA:
STBA0028	TOD_IAG0_AMB_PP03_A	A	1:2.000

REV.	EMMISSIONE	DESCRIZIONE	DATA	REDDATO	VERIFICATO	APPROVATO
A	EMMISSIONE		Maggio 2022	SC	AD	FK