

IL CONCESSIONARIO

IL CONCESSIONARIO



ARC
AUTOSTRADA
REGIONALE
CISPADANA

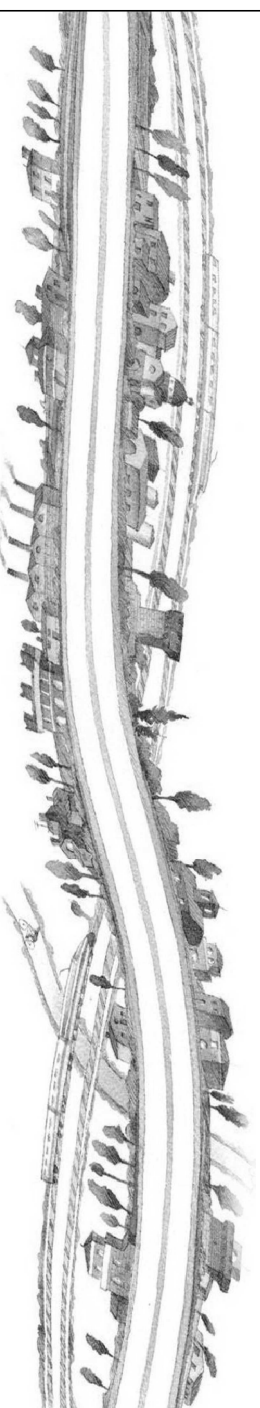
AUTOSTRADA REGIONALE CISPADANA DAL CASELLO DI REGGIOLO-ROLO SULLA A22 AL CASELLO DI FERRARA SUD SULLA A13

CODICE C.U.P. E81B08000060009

PROGETTO DEFINITIVO

ASSE AUTOSTRADALE

IMPIANTI TECNICI
OPERE SINGOLARI
BARRIERA DI FERRARA SUD
SCHEMA UNIFILARE QUADRO UPS3



IL PROGETTISTA

Ing. Antonio De Fazio
Albo Ingegneri Prov. BO n° 3696/A

RESPONSABILE INTEGRAZIONE PRESTAZIONI SPECIALISTICHE

Ing. Emilio Salsi
Albo Ing. Reggio-Emilia n° 945

IL CONCESSIONARIO

Autostrada Regionale
Cispadana S.p.A.
IL PRESIDENTE
Graziano Petrucci



Emilio Salsi

REV.	DATA	DESCRIZIONE	REDAZIONE	CONTROLLO	APPROVAZIONE
A	17.04.2012	EMMISSIONE	FRASSINETTIDE FAZIO	SALSI	
B					
C					
D					
E					
F					
G					

IDENTIFICAZIONE ELABORATO

NUM. PROGR. **4372** FASE **PD** LOTTO **0** GRUPPO **S06** CODICE OPERA MIS **S1100** TRATTO OPERA **0** AMBITO **IE** TIPO ELABORATO **DK** PROGRESSIVO **06** REV. **A**

DATA: **MAGGIO 2012**SCALA: **-**

PROGETTO DEFINITIVO

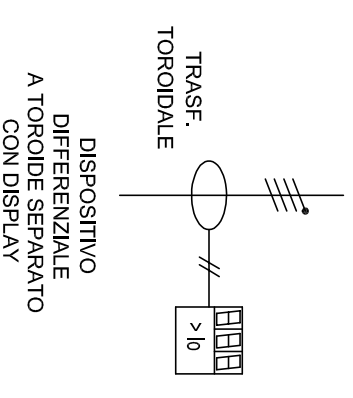
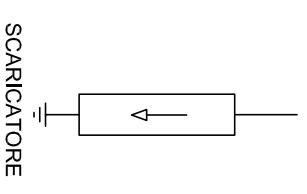
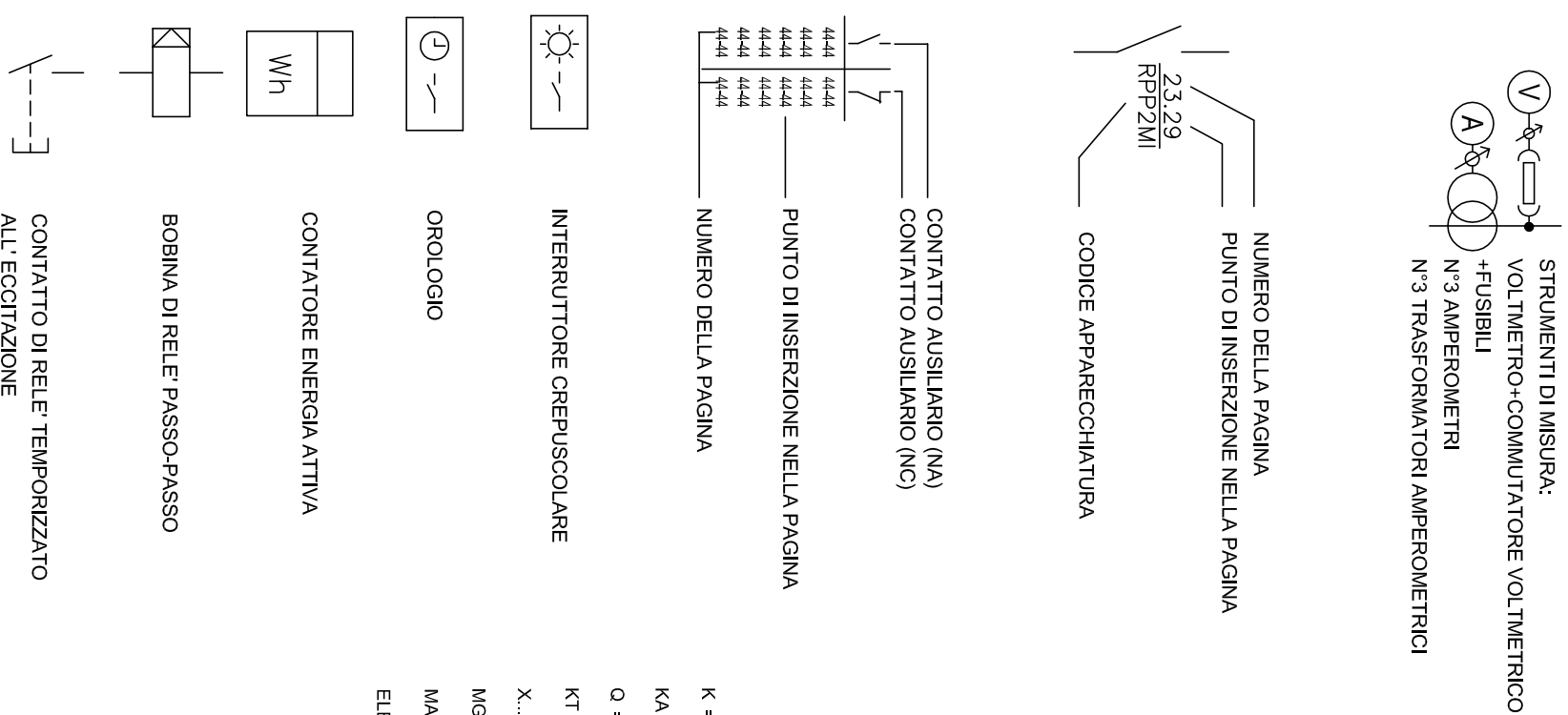
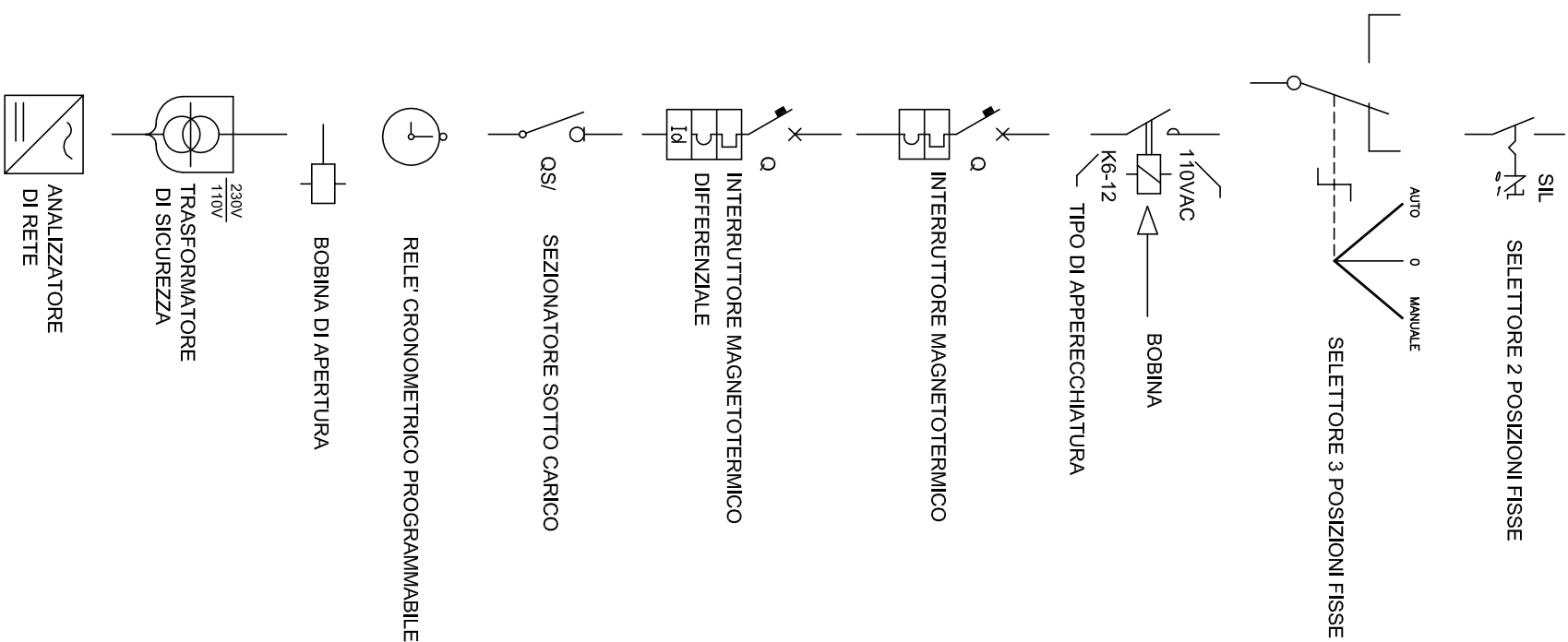
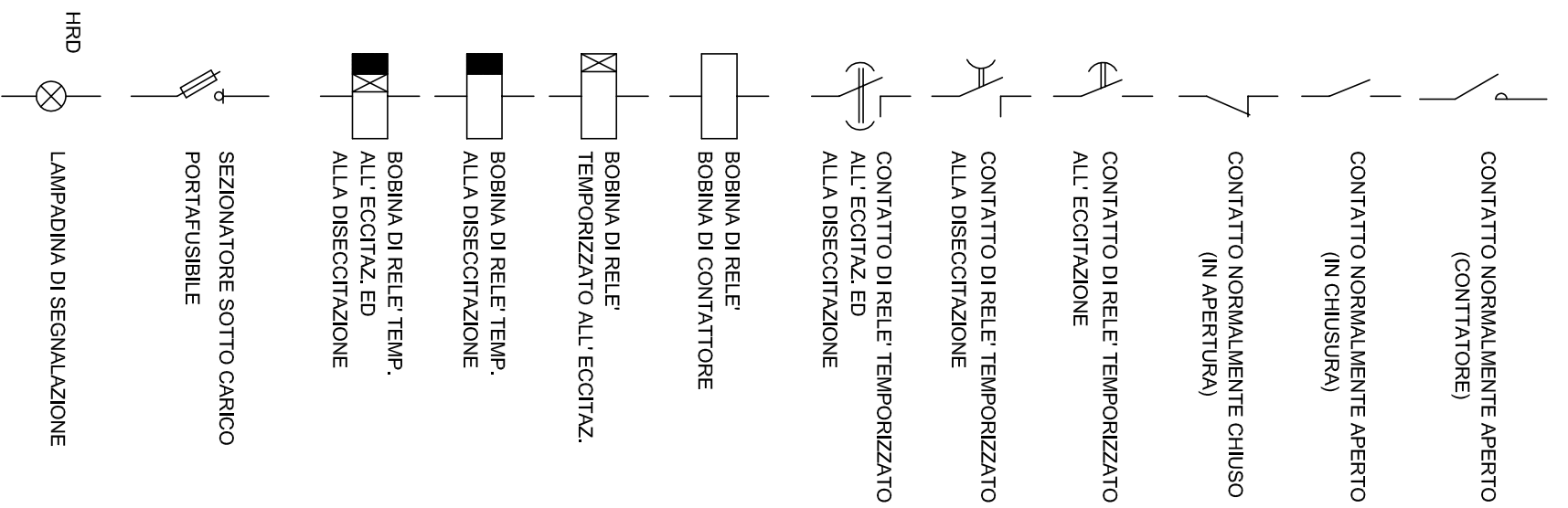
PAG	DESCRIZIONE PAGINE	REVISIONI								DESCRIZIONE REVISIONI	
		0	1	2	3	4	5	6	7		8
1	INTESTAZIONE	X									
2	INDICE	X									
3	LEGENDA SIMBOLI	X									
4	TARGHETTA QUADRO	X									
5	SCHEMA UNIFILARE DI POTENZA	X									
6	FRONTEQUADRO	X									
7											
8											
9											
10											
11											
12											
13											
14											
15											
16											
17											
18											
19											
20											
21											
22											
23											
24											
25											
26											
27											
28											
29											
30											
31											
32											
33											
34											

INDICE QUADRO

Foglio: **2** Segue: **3**

**ASSE AUTOSTRADALE
IMPIANTI TECNICI**

PARTE GENERALE
BARRIERA DI FERRARA SUD
SCHEMA UNIFILARE QUADRO UPS3



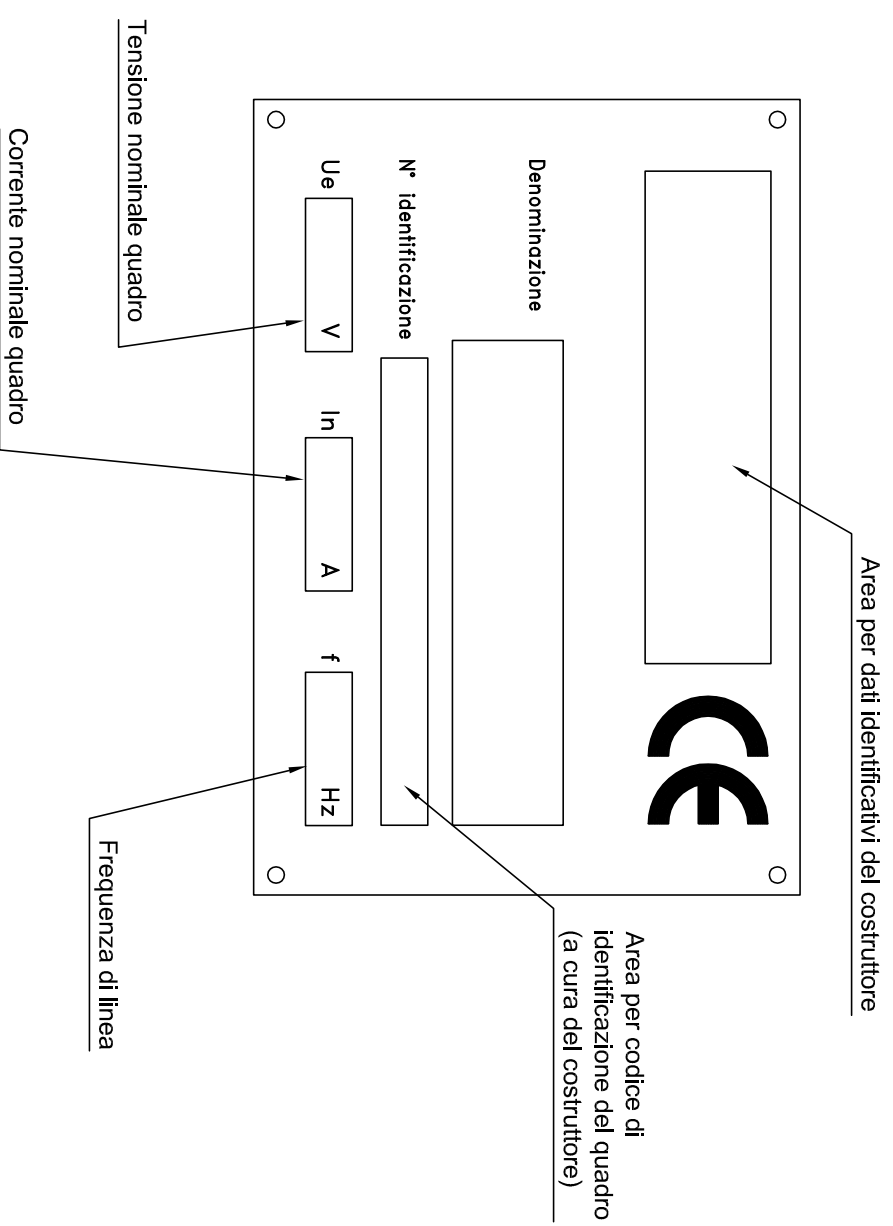
K = CONTATTORE DI POTENZA
 KA = RELE' AUSILIARIO GENERICO
 Q = INTERR.
 KT = TEMPORIZZATORE
 X... = MORSETTIERA AUSILIARIA
 MGT = MAGNETOTERMICO
 MA = MAGNETICO
 ELE = ELETTRICO

LEGENDA QUADRO

Foglio: **3** Segue: **4**

QUADRO QUPS3 SVINCOLO AUTOSTAZIONE DI FERRARA SUD

TARGA DA APPLICARE AL QUADRO
IN MODO INAMOVIBILE CON SCRITTE INDELEBILI



PROGETTO DEFINITIVO

TARGHETTA QUADRO

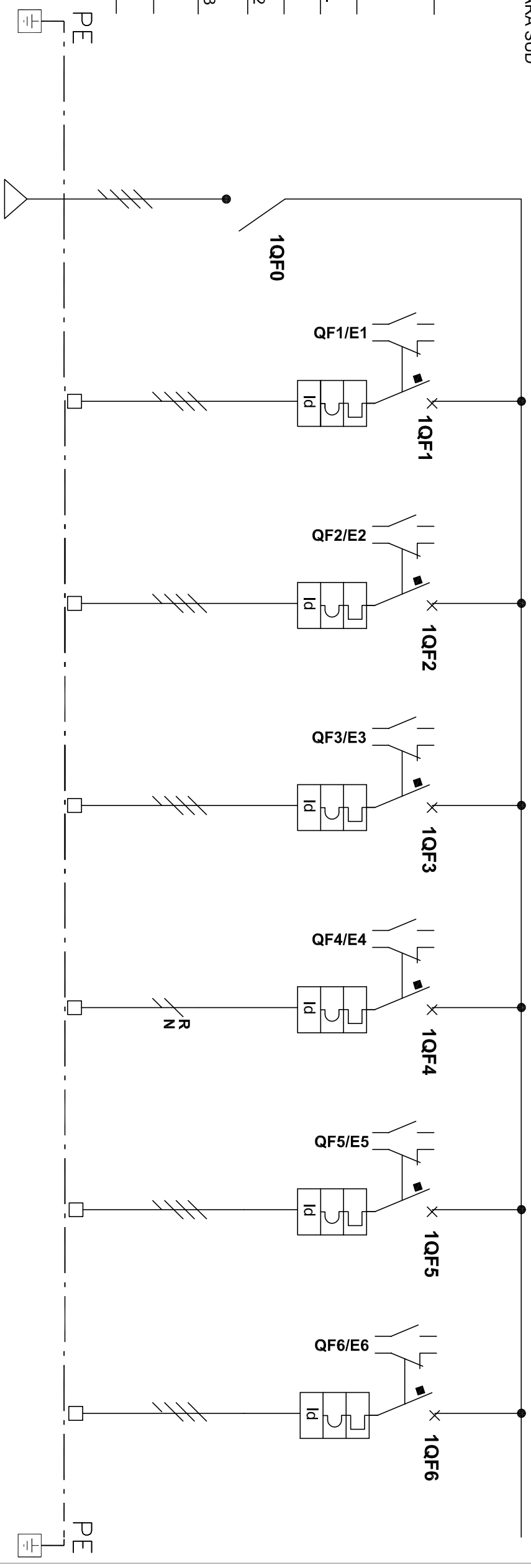
Foglio: **4** Segue: **5**

PARTE GENERALE
BARRIERA DI FERRARA SUD
SCHEMA UNIFILARE QUADRO QUPS3

4372 PD 0 S06 S1100 0 IE DK 06 A

ASSE AUTOSTRADALE
IMPIANTI TECNICI

RIF. CIRCUITO	QUPPS3/E0	QUPPS3/E1	QUPPS3/E2	QUPPS3/E3	QUPPS3/E4	QUPPS3/E5	QUPPS3/E6
DENOMINAZIONE QUADRO QUADRO QUPS3							
SVINCOLO DI FERRARA SUD CABINA C19							
ALIMENTAZIONE DA UPS 3 - 20 kVA							
CARATT. ELETTRICHE GENERALI							
TENSIONE DI ESERCIZIO	400V+1N						
TENSIONI AUSILIARIE	230 Vc.a.						
TENUTA AL CORTO CIRCUITO DELLE BARRE	20 KA						
TIPO DI SEGREGAZIONE	FORMA 2						
MISURE DI PROTEZIONE DELLE PERSONE(7.4)	CEI 17-13						
GRADO DI PROTEZIONE DEL QUADRO	IP 40						
SISTEMA DI TERRA	TN-S						
NUM. INVOLUCRO	A	A	A	A	A	A	A
NUMERAZ. MORSETTERA		E-1	E-2	E-3	E-4		
POTENZA kW/KVA/KVAR	13,13 kW	1,9 kW	3,6 kW	2,0 kW	1,0 kW		
Corrente d'impiego Ib (A)	21,6	3,1	5,8	3,2	4,8		
INTERRUTTI. o SEZIONATI.	MODULARE	MODULARE	MODULARE	MODULARE	MODULARE	MODULARE	MODULARE
CONTAATTORE							
R. TERMICO (o CURVA)							
DIFFERENZ.							
LINEA di POTENZA	FORMAZIONE	3(1x10)+10N					
	TIPO CAVO	FG7M1					
DESTINAZIONE / UTENZA	LUNGH. POSA	20	43	40	13	47	32
	N° CAVO	80	43	32	13	47	32
		C-028		C-080		C-081	
	ARRIVO DA UPS3 20 kVA			Q. ESAZIONE PIANO TERRA SEZ. UPS		PMV TIPO 2	
					CENTRALINA ANTINEBBIA		
					UTENZE TLC		
						RISERVA 1	
							RISERVA 2



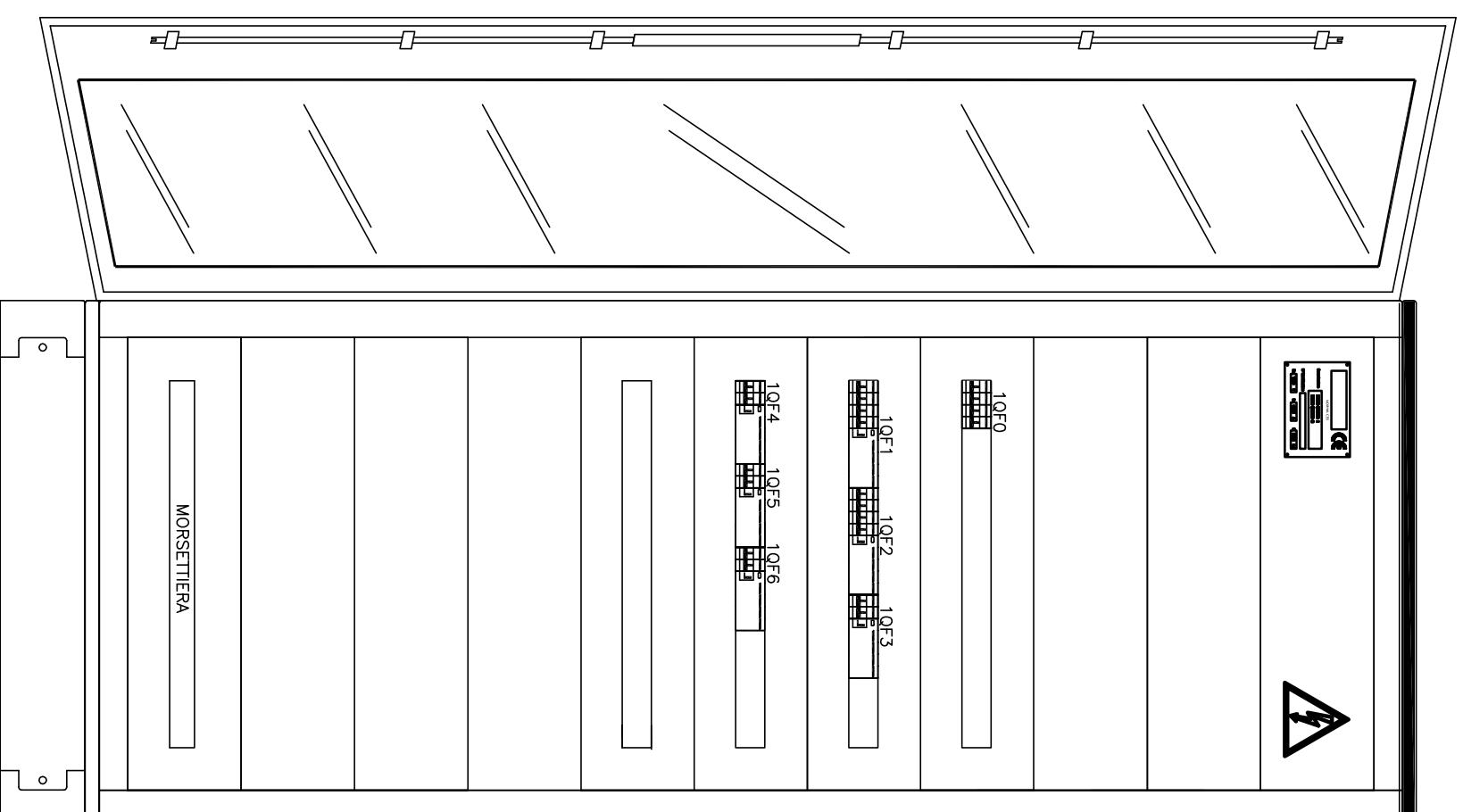
SCHEMA UNIFILARE DI POTENZA

Foglio: **5** Segue: **6**

PROGETTO DEFINITIVO

LE DIMENSIONI DEL QUADRO SARANNO IN OGNI CASO DA VERIFICARSI A CURA DELL'IMPRESA ESECUTRICE SULLA BASE DELLE APPARECCHIATURE INSTALLATE E DELLE ESIGENZE DI CANTIERE

NOTE:
Armadio in lamiera verniciata IP40
Dim:ni modulari L800xP600xH2100
mm - Porte frontali trasparenti



FRONTEQUADRO

Foglio: **6** Segue: -