

PARTICOLARE DEL PLINTO DI FONDAZIONE DELL'AEROGENERATORE

scala 1:200

Armatura diffusa lato superiore

dir. 1 10/10/20 3,9 cm/m
dir. 2 10/10/20 3,9 cm/m

Assemetria cavalletti distanzatori Ø 12
a=24 cm, b=18 cm, n=394 cm
4 per mq. (1150 dir.1, 1150 dir.2)

Armatura diffusa lato inferiore

dir. 1 10/10/20 3,9 cm/m
dir. 2 10/10/20 3,9 cm/m

Armatura a taglio

Armatura per punzonamento (misure in mm):

N x ØD - L / n (Ø1+Ø2)

N - numero complessivo di tralci

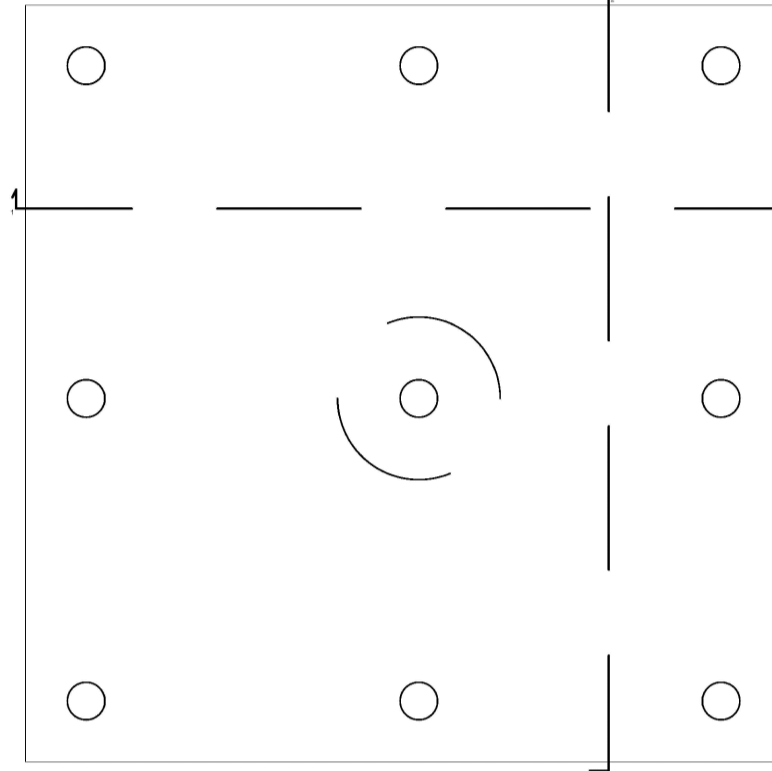
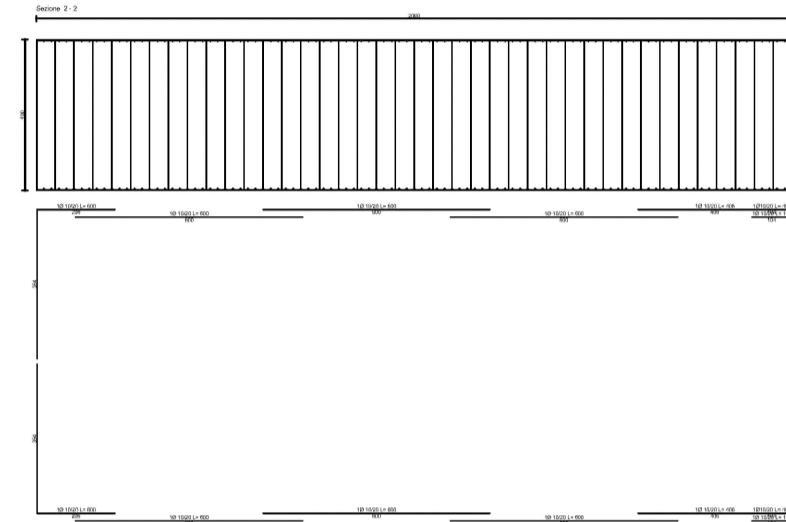
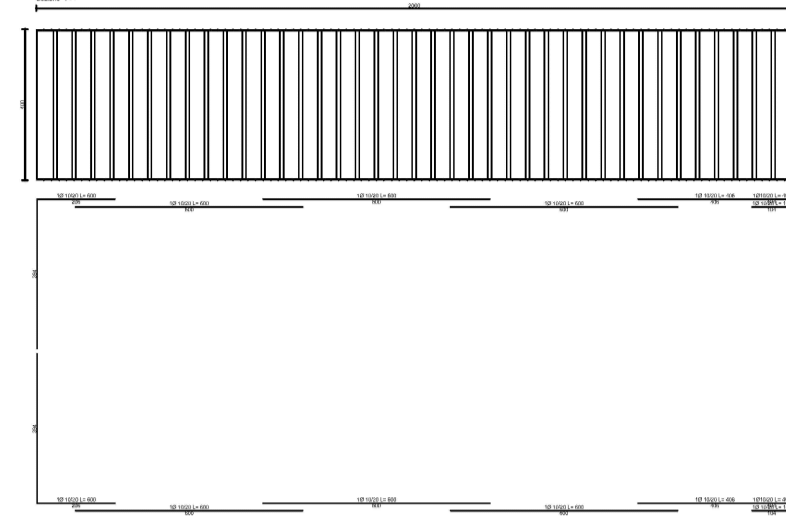
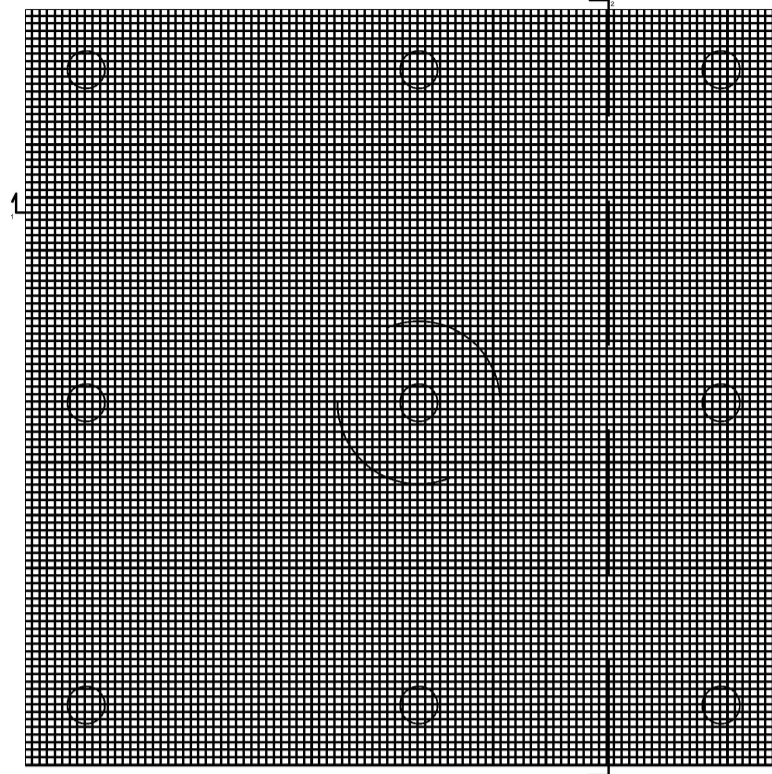
Ø - diametro dei pioli con testa a martello

L - lunghezza dei pioli

n - numero dei pioli per listello

e1 - distanza del primo piolo dal bordo pilastro

Ø2 - distanza tra i successivi pioli per numero di pioli rimanenti



PALO TIPO

scala 1:20

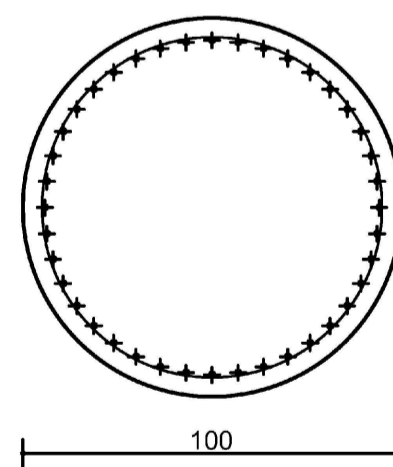
Pos.	Num.	D.(mm)	L (cm)	Peso (kg)
1	1	Ø 8	68905	271,9
2	17	Ø 16	3080	826,4
3	23	Ø 16	1088	395,0

Peso acciaio pali = 1493,3 kg
Volume calcestruzzo pali = 23,6 mc

Sezione palo da:

quota 0,0 a quota -1000,0

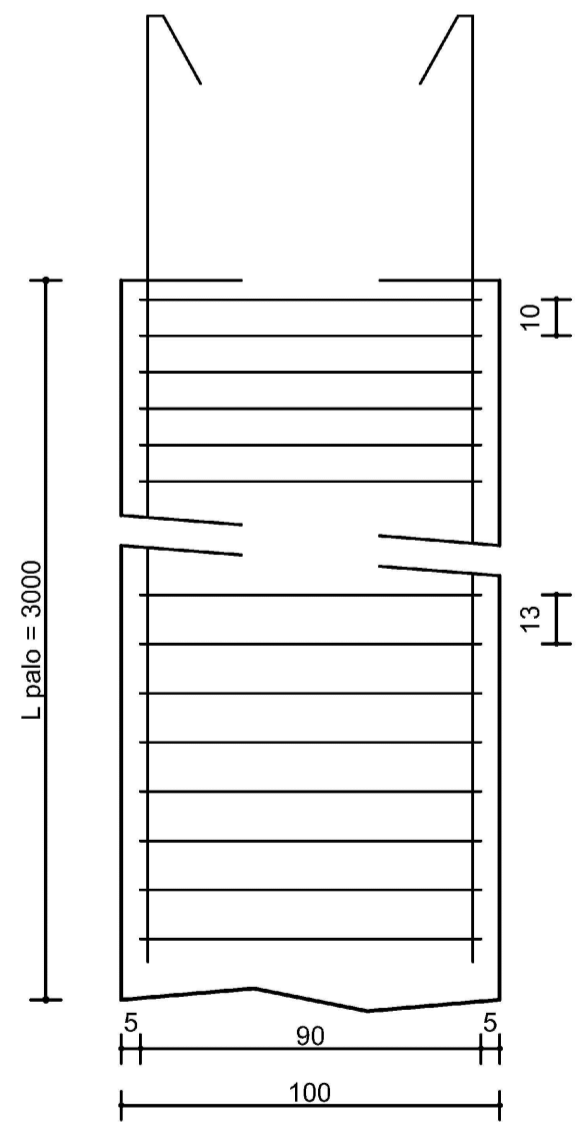
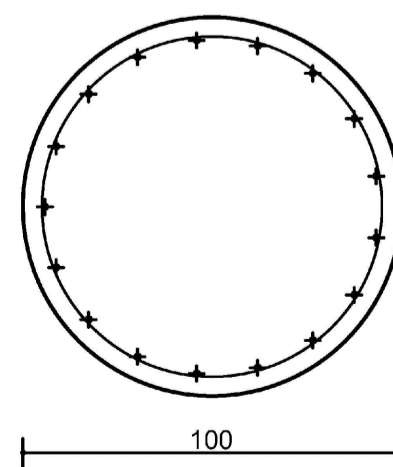
- ① St. circolari Ø8 / 9.6, L = 331
- ② 17Ø16 L = 3080
- ③ 23Ø16 L = 1090



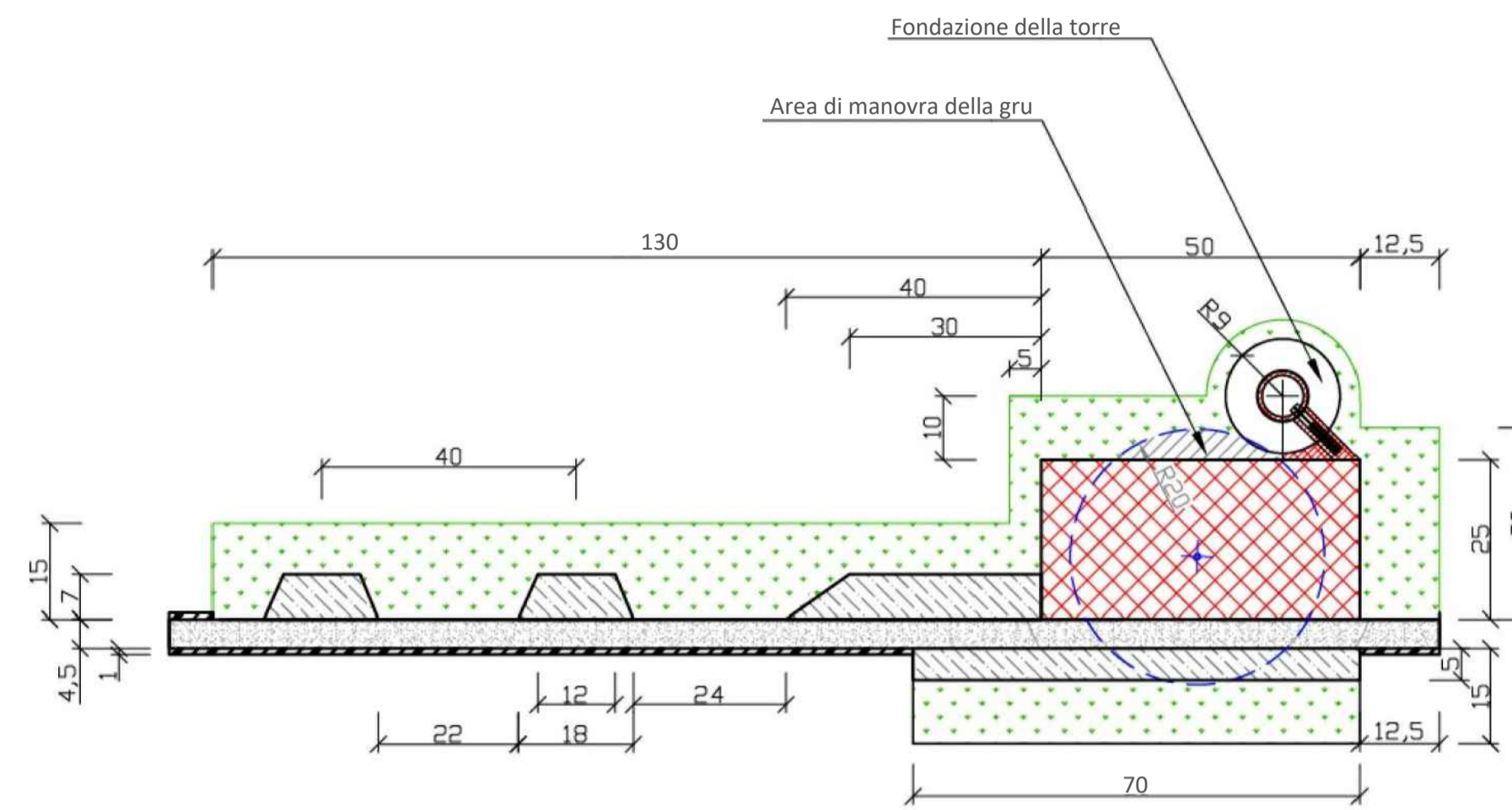
Sezione palo da:

quota -1000,0 a quota -3000,0

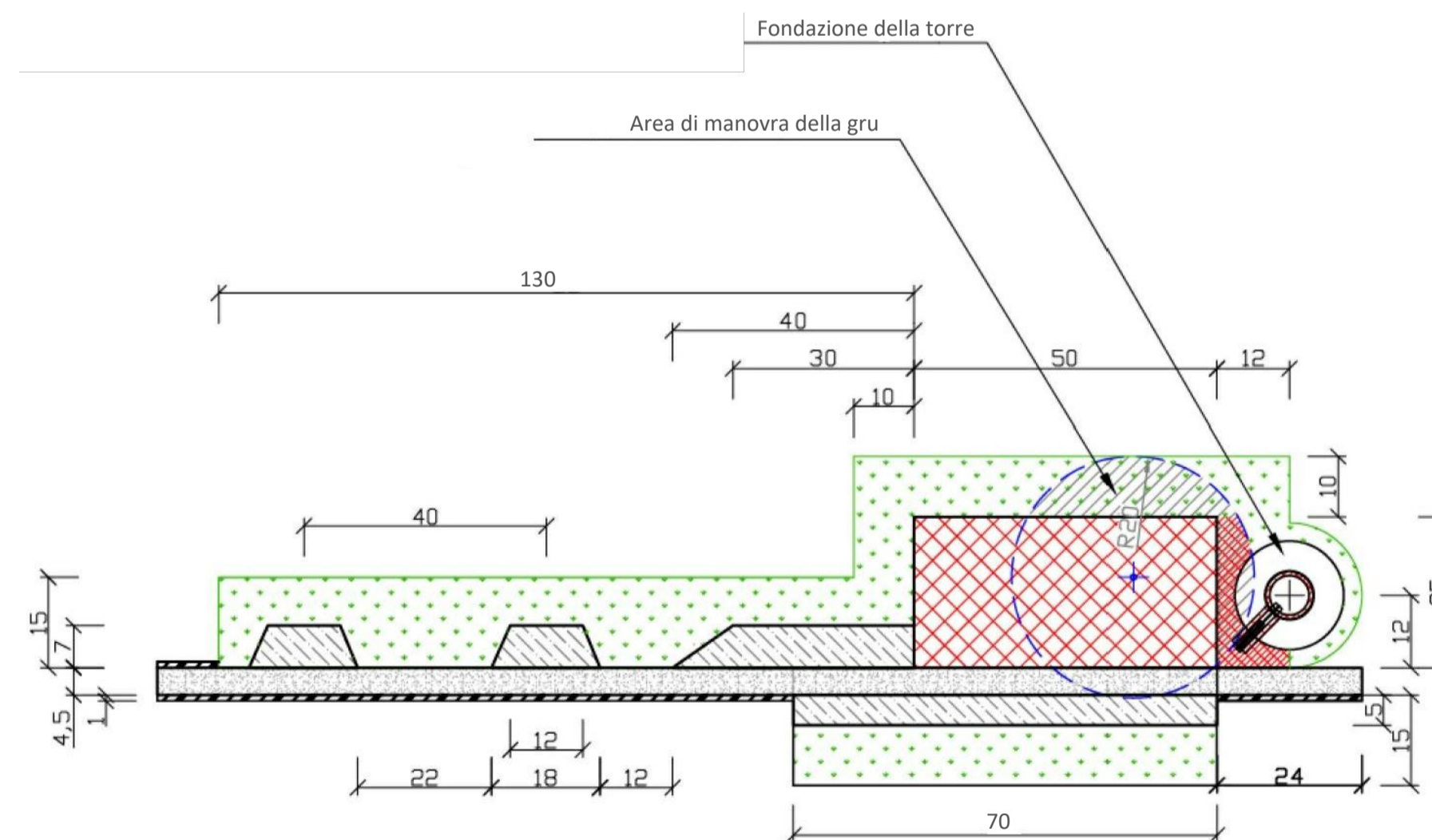
- ① St. circolari Ø8 / 13, L = 331
- ② 17Ø16 L = 3080



PARTICOLARE DELLE POSSIBILI TIPOLOGIE DI AREA DI INSTALLAZIONE DELL'AEROGENERATORE



Particolare valido per l'aerogeneratore: WTG04



Particolare valido per gli aerogeneratori: WTG01 - WTG02 - WTG03 - WTG05 - WTG06 - WTG07

LEGENDA

- Pista di accesso
- Piazzola di montaggio
- Area di lavoro
- Area livellata e libera da ostacoli
- Area di manovra della gru
- Area di sistemata a ghiaia alla base della torre



REGIONE PUGLIA
Provincia di FOGGIA
BOVINO E TROIA



OGGETTO

PROGETTO PER LA REALIZZAZIONE DI UN IMPIANTO EOLICO NEL COMUNE DI BOVINO E TROIA IN LOCALITA' SERRONE E CONVEGNA

COMITENTE

Q-ENERGY RENEVABLES S.r.l.

Via Vitor Pisani, 8/a - 20124 Milano (MI)
PEC: qenergyrenewables@legalmail.com
P.IVA: 12448130968

PROGETTAZIONE

Codice Commessa PHEEDRA: 22_04_EO_BVN

PHEEDRA S.r.l. Via Lago di Nemi, 90
74121 - Taranto
Tel. 099.7722302 - Fax 099.9870285
e-mail: info@pheedra.it - web: www.pheedra.it

Dott. Ing. Angelo Micolucci

ORDINE INGEGNERI PROVINCIA TARANTO
Sezione A
Dott. Ing. MICOLUCCI Angelo
Settore: Civile Ambientale Industriale Informazione
n° 1851

REV.

DATA	ATTIVITA'	REDATTO	VERIFICATO	APPROVATO
1 Luglio 2022	PRIMA EMISSIONE	MS	AM	VS

OGGETTO DELL'ELABORATO

PARTICOLARI COSTRUTTIVI:
Fondazione e aree di installazione dell'aerogeneratore

FORMATO	SCALA	CODICE DOCUMENTO				NOME FILE	FOGLI
A1	varie	SOC	DISC	TIPO DOC.	PROG.	REV.	BVN-CIV-TAV-013a_01
		BVN	CIV	TAV	013a		1