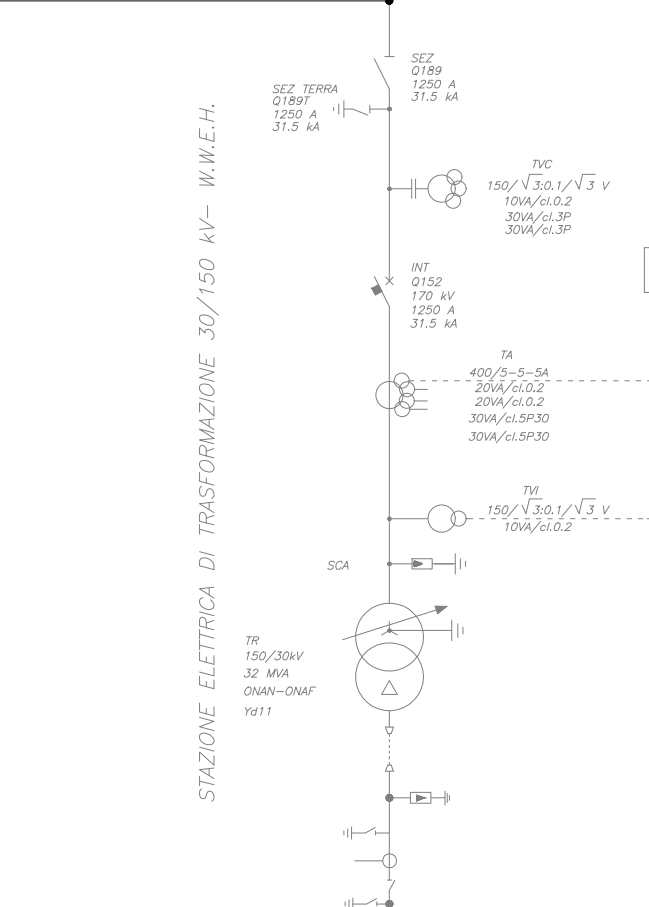
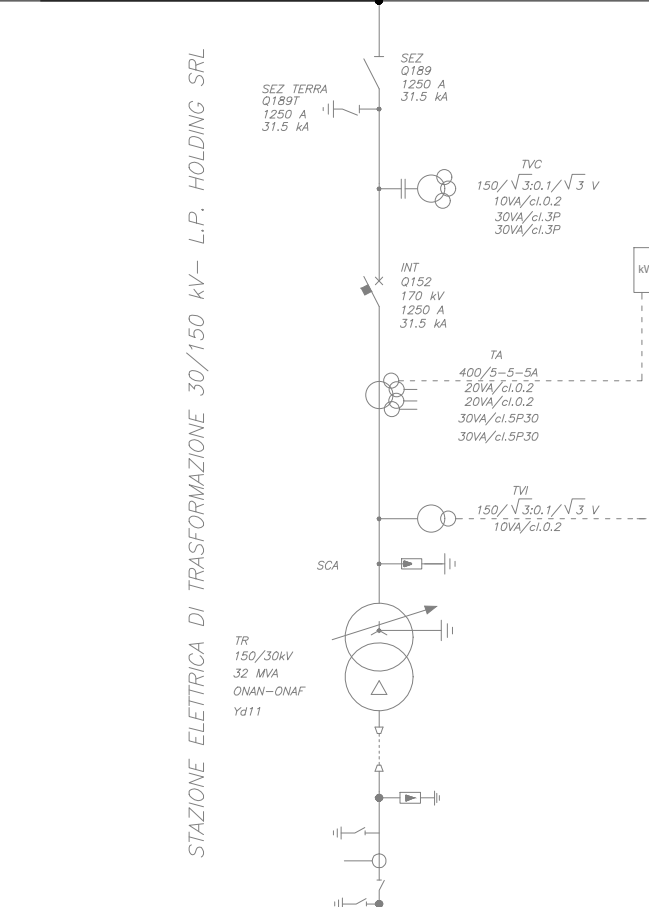
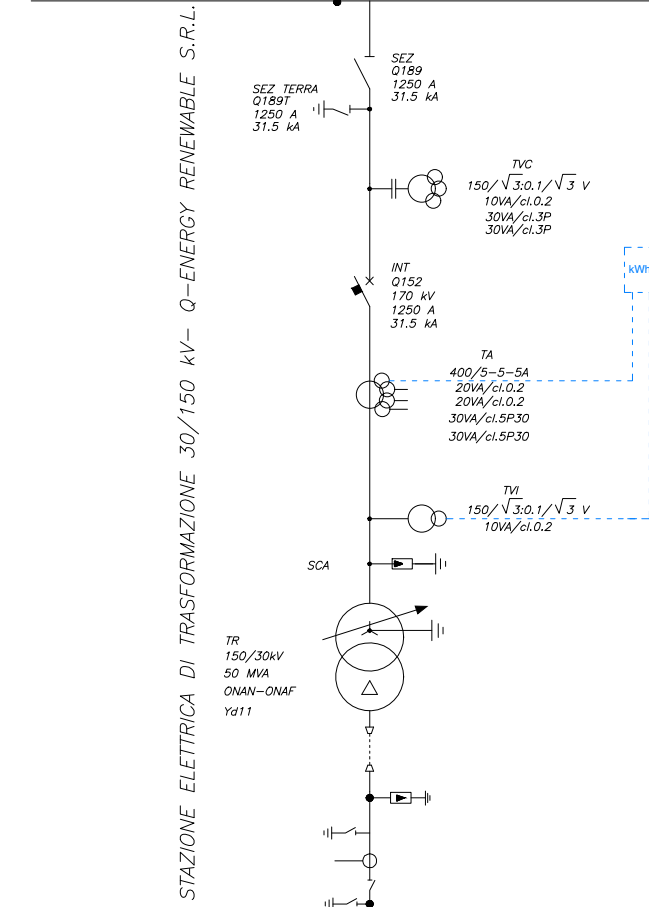
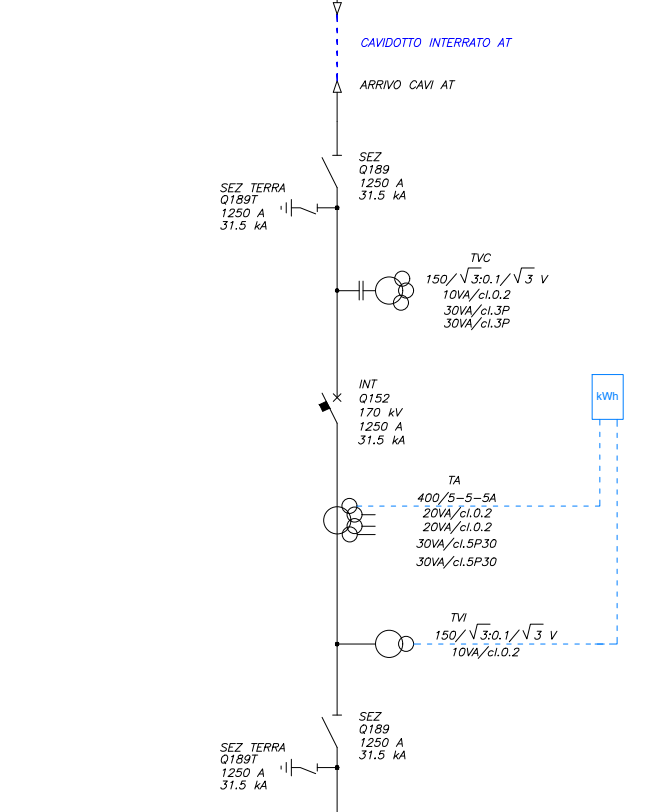
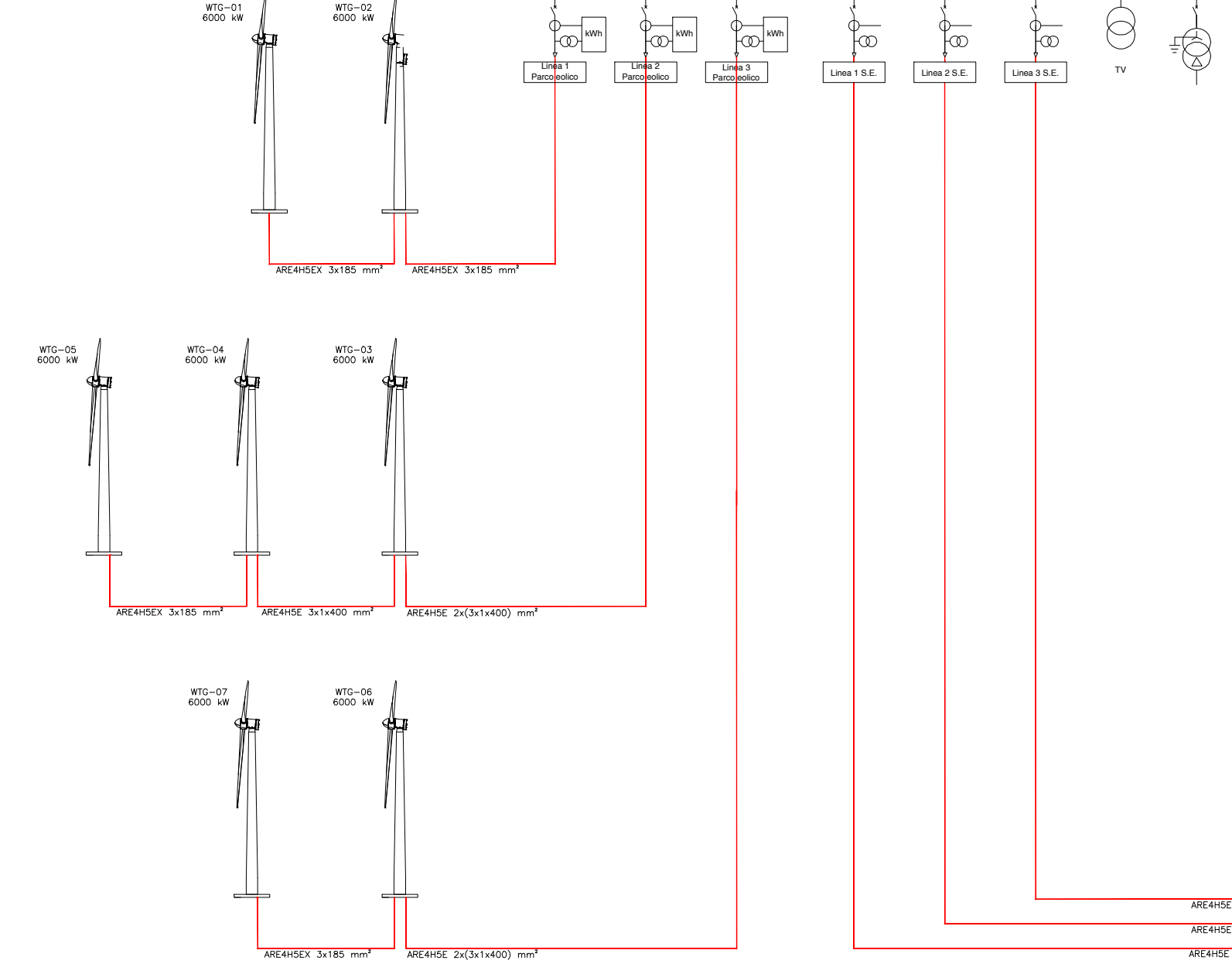


LEGENDA			
	Interruttore di potenza		Trasformatore di potenza con commutatore sotto carico
	Sezionatore		Stella
	Sezionatore di terra		Stella con neutro
	Scaricatore		Triangolo
	Fase		Triangolo aperto
	Terra (segno grafico generale)		Trasformatore di corrente (segno grafico generale)
	Connessioni elettriche		Trasformatore di tensione (segno grafico generale)
	Mandensostato		Raccordo gas dilo DNB
	Disco di rottura		Passante SF6/aria

STALLO AT DI CONSEGNA  
STAZIONE ELETTRICA 150/380 kV  
TERNA "TROIA"



CABINA DI RACCOLTA - SCOMPARTI 36 kV



**REGIONE PUGLIA**  
Provincia di FOGGIA  
BOVINO E TROIA



**OGGETTO**  
PROGETTO PER LA REALIZZAZIONE DI UN IMPIANTO EOLICO NEL COMUNE DI BOVINO E TROIA IN LOCALITA' SERRONE E CONVEGNA

**COMMITENTE**  
**Q-ENERGY RENEVABLES S.r.l.**  
Via Vittor Pisani, 8/a - 20124 Milano (MI)  
PEC: q-energyrenewablesrli@legalmail.com  
P.IVA: 12448130968

Codice Commessa PHEEDRA: 22\_04\_EO\_BVN  
**PHEEDRA** S.r.l. Via Lago di Nemi, 90  
74121 - Taranto  
Tel. 099 7722302 - Fax 099 9870285  
e-mail: info@pheedra.it - web: www.pheedra.it  
**Dott. Ing. Angelo Micolucci**  
ORDINE INGEGNERI PROVINCIA TARANTO  
Sezione A  
Dott. Ing. MICOLUCCI Angelo  
Settore: Civile Ambientale Industriale Informazione  
n° 1851

REV.	DATA	ATTIVITA'	REDATTO	VERIFICATO	APPROVATO
1	Luglio 2022	PRIMA EMISSIONE	MS	AM	VS

**OGGETTO DELL'ELABORATO**

**SCHEMA UNIFILARE COLLEGAMENTI ELETTRICI**

FORMATO	SCALA	CODICE DOCUMENTO					NOME FILE	FOGLI
		SOC.	DISC.	TIPO DOC.	PROG.	REV.		
A1	---	BVN	CIV	TAV	016	01	BVN-CIV-TAV-016_01	