

IL CONCESSIONARIO

IL CONCESSIONARIO



ARC
AUTOSTRADA
REGIONALE
CISPADANA

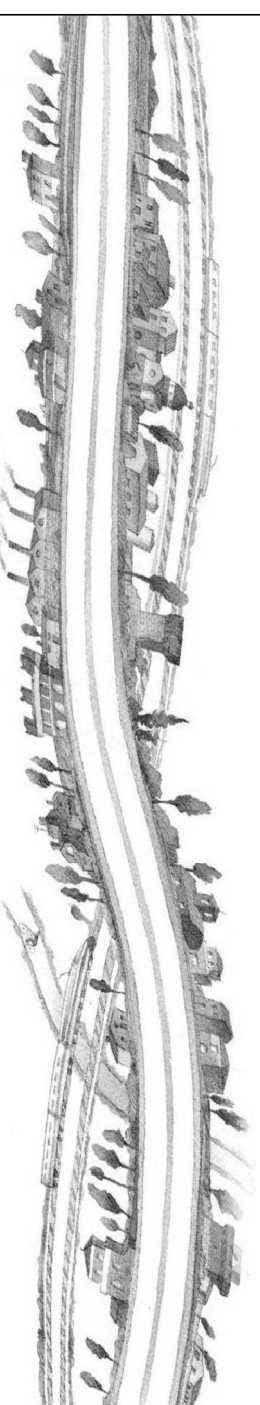
AUTOSTRADA REGIONALE CISPADANA DAL CASELLO DI REGGIOLO-ROLO SULLA A22 AL CASELLO DI FERRARA SUD SULLA A13

CODICE C.U.P. E81B08000060009

PROGETTO DEFINITIVO

ASSE AUTOSTRADALE

IMPIANTI TECNICI
OPERE SINGOLARI
INTERCONNESSIONE A22
SCHEMA GENERALE A BLOCCHI



IL PROGETTISTA

Ing. Antonio De Fazio
Albo Ingegneri Prov. BO n° 3696/A

RESPONSABILE INTEGRAZIONE PRESTAZIONI SPECIALISTICHE

Ing. Emilio Salsi
Albo Ing. Reggio-Emilia n° 945

IL CONCESSIONARIO

Autostrada Regionale
Cispadana S.p.A.
IL PRESIDENTE
Graziano Petrucci



Emilio Salsi

REV.	DATA	DESCRIZIONE	REDAZIONE	CONTROLLO	APPROVAZIONE
A	17.04.2012	EMMISSIONE	FRASSINETTIDE FAZIO	SALSI	
B					
C					
D					
E					
F					
G					

IDENTIFICAZIONE ELABORATO

NUM. PROGR.	FASE	LOTTO	GRUPPO	CODICE OPERA MRS	TRATTO OPERA	AMBITO	TIPO ELABORATO	PROGRESSIVO	REV.
4387	PD	0	101	11100	0	IE	DK	01	A

DATA: **MAGGIO 2012**
SCALA: -

PROGETTO DEFINITIVO

PAG	DESCRIZIONE PAGINE	REVISIONI								DESCRIZIONE REVISIONI	
		0	1	2	3	4	5	6	7		8
1	INTESTAZIONE	X									
2	INDICE	X									
3	SCHEMA A BLOCCHI	X									
4											
5											
6											
7											
8											
9											
10											
11											
12											
13											
14											
15											
16											
17											
18											
19											
20											
21											
22											
23											
24											
25											
26											
27											
28											
29											
30											
31											
32											
33											
34											

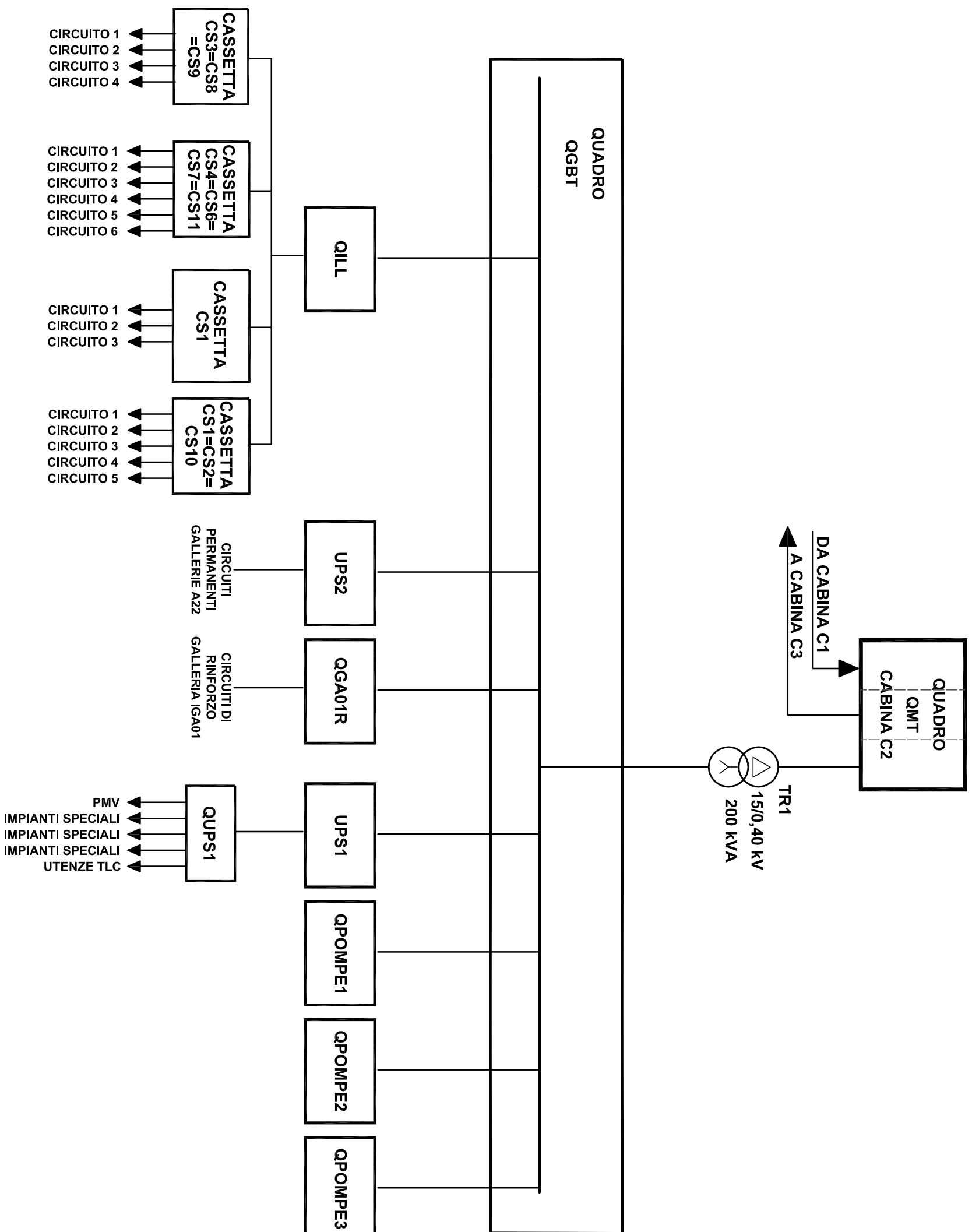
INDICE QUADRO

Foglio: **2** Segue: **3**

**ASSE AUTOSTRADALE
IMPIANTI TECNICI**

PARTE GENERALE
INTERCONNESSIONE A22
SCHEMA GENERALE A BLOCCHI

4387 PD 0 101 11100 0 JE DK 01 A



PROGETTO DEFINITIVO

SCHEMA A BLOCCHI

PARTE GENERALE
INTERCONNESSIONE A22
SCHEMA GENERALE A BLOCCHI

Foglio: **3** Segue: -