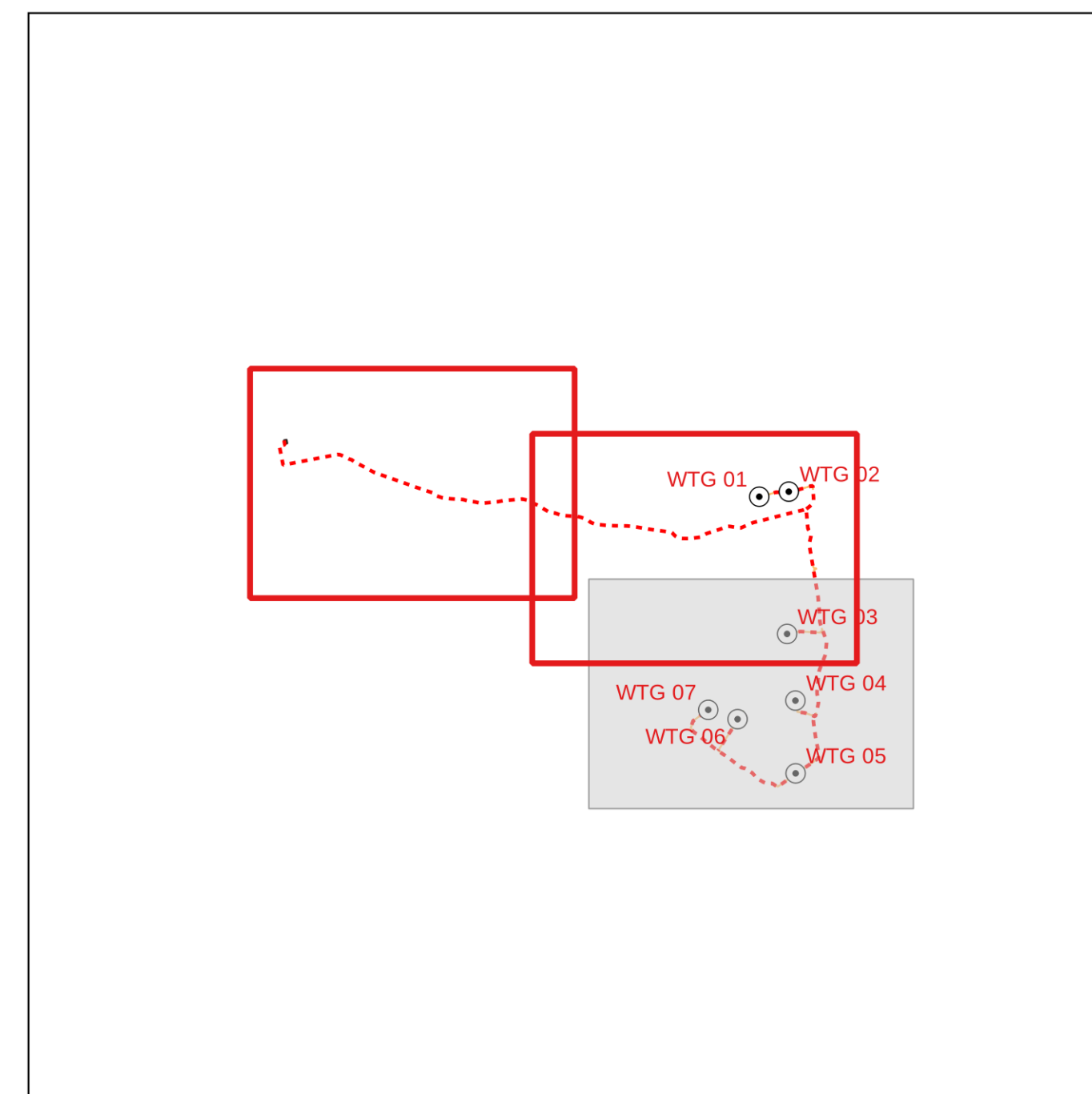


- Legenda**
- Impianto
 - WTG
 - Cavidotto MT
 - Fondazioni
 - Piazzole temporanee
 - Strade da creare
 - Sottostazione
 - Vinculistica
 - Area_a_rischio_archeologico
 - Segnalazione architettonica e archeologica
 - Stratificazione insediativa_rete tratturi
 - Zone di interesse archeologico



REGIONE PUGLIA
 Provincia di FOGGIA
 BOVINO E TROIA

PROGETTO PER LA REALIZZAZIONE DI UN IMPIANTO EOLICO NEL COMUNE DI BOVINO E TROIA IN LOCALITA' SERRONE E CONVEGNA

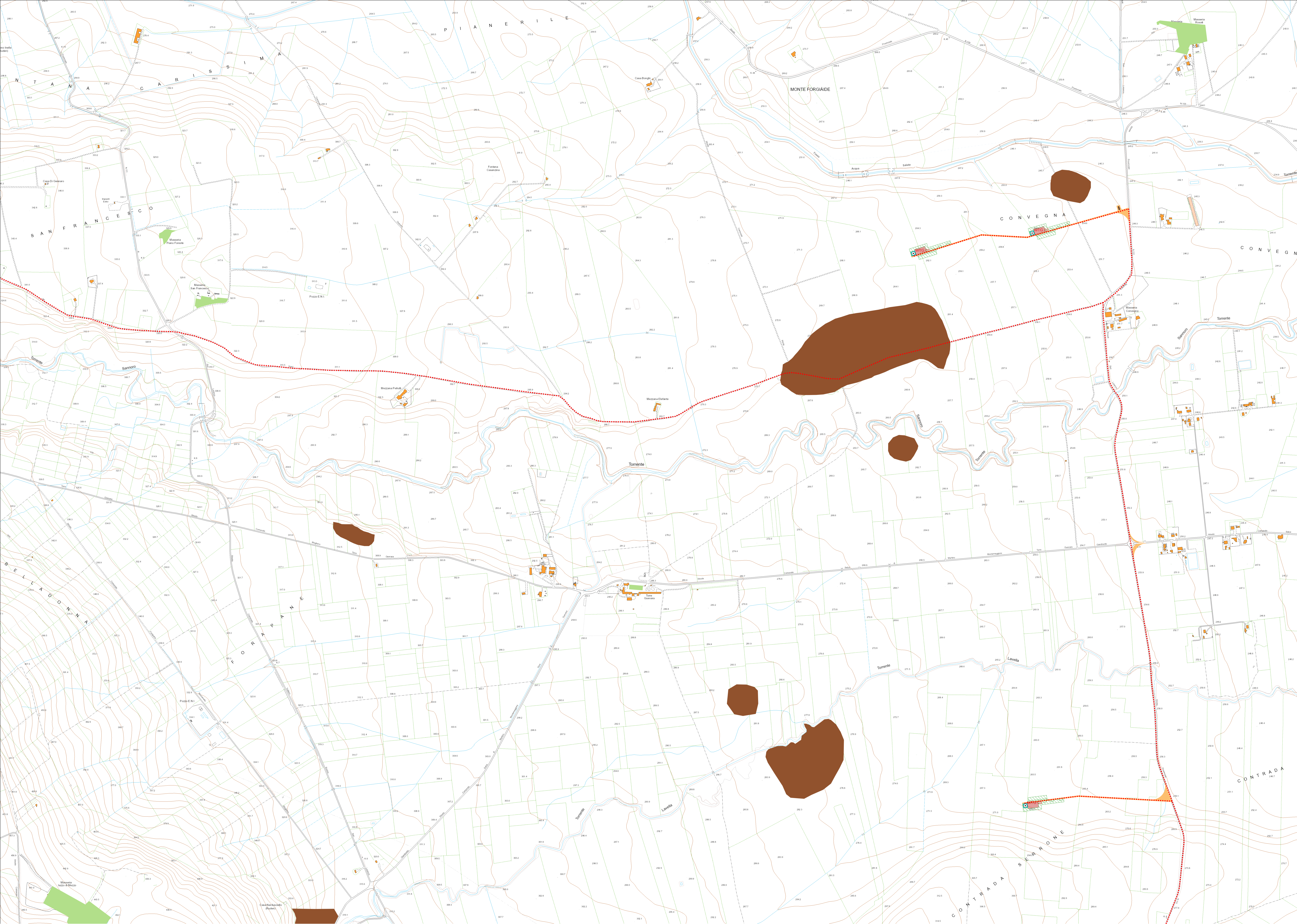
Q-ENERGY RENEWABLES S.r.l.

PHIEDRA
 DOTT. ING. ANGELO MICULONDI
 CROCE INGEGNERI PROVINCIA TARANTO
 DOTT. ING. MICULONDI

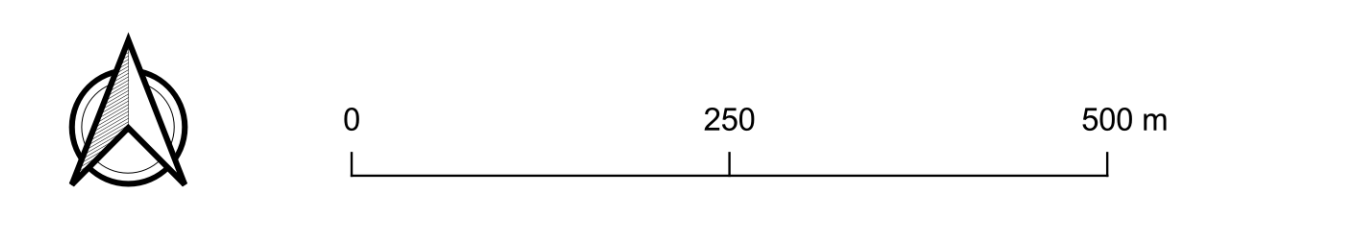
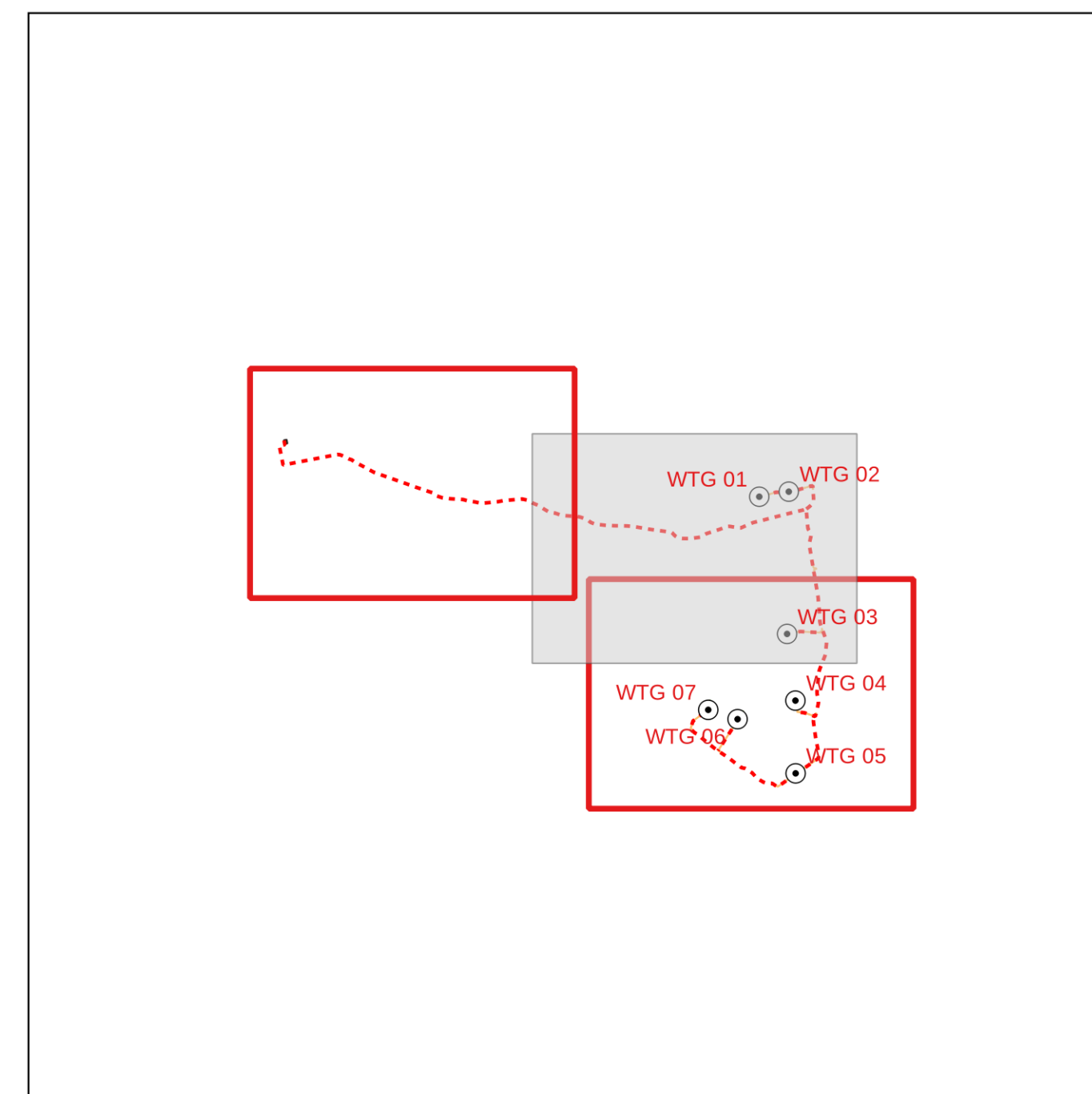
REV.	DATA	ATTIVITA'	REDATTO	VERIFICATO	APPROVATO
1	Luglio 2022	PRIMA EMISSIONE	MS	AM	VS

TAVOLA INQUADRAMENTO SU CTR - COMUNICAZIONE SOPRINTENDENZA

FORMATO	SCALA	CODICE DOCUMENTO	NUMERO FILE	FISCHI
A1	-	BYN/AMB-TAV-18801-01	BYN-AMB-TAV-080_01	1/3



- Legenda**
- Impianto
 - WTG
 - Cavidotto MT
 - Fondazioni
 - Piazzole temporanee
 - Strade da creare
 - Sottostazione
 - Vincolicistica
 - Aree_a_rischio_archeologico
 - Segnalazione architettonica e archeologica
 - Stratificazione insediativa_rete tratturi
 - Zone di interesse archeologico



REGIONE PUGLIA
Provincia di FOGGIA
 BOVINO E TROIA

OGGETTO PROGETTO PER LA REALIZZAZIONE DI UN IMPIANTO EOLICO NEL COMUNE DI BOVINO E TROIA IN LOCALITA' SERRONE E CONVEGNA

COMITENTE Q-ENERGY RENEWABLES S.r.l.

PROGETTAZIONE

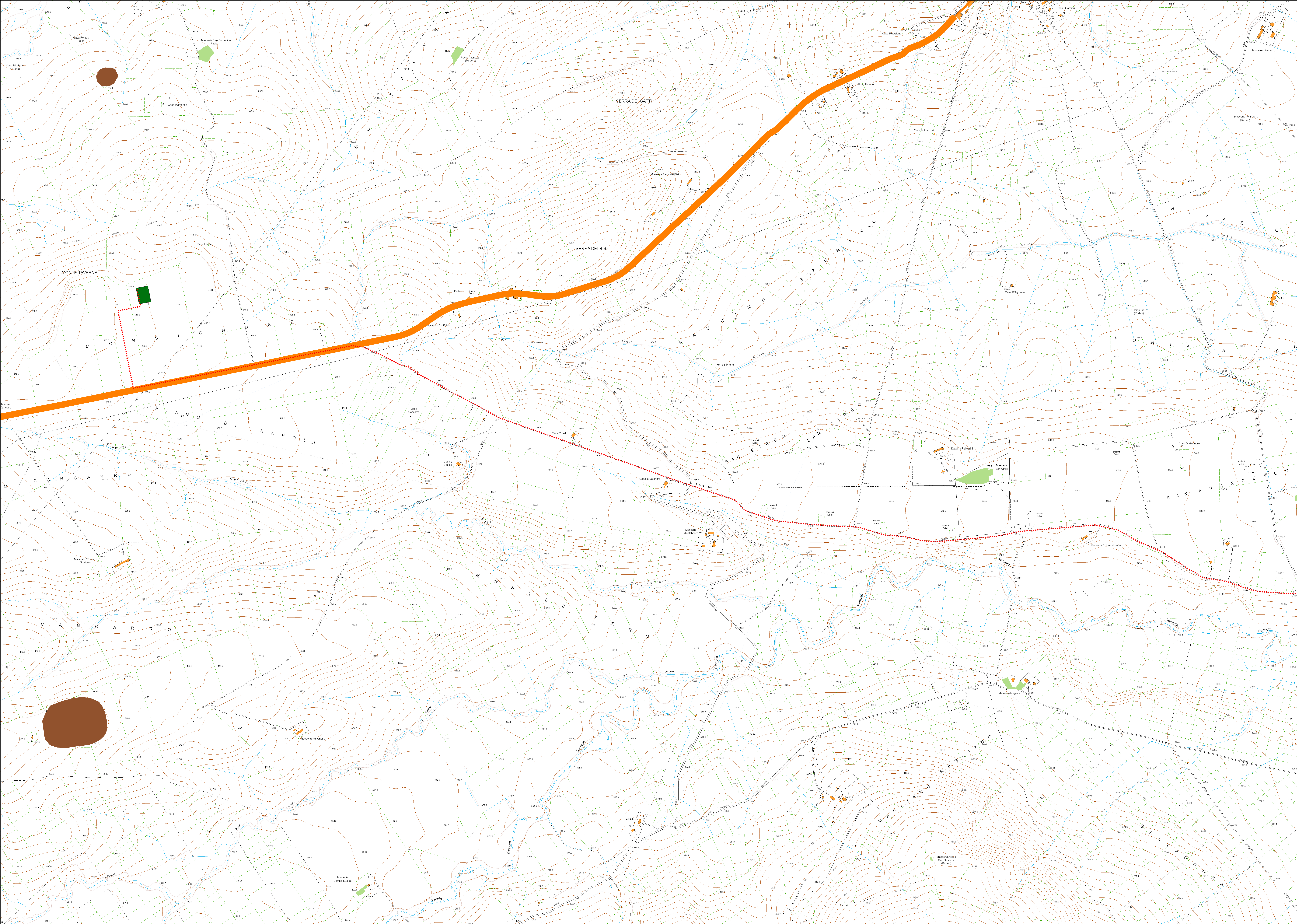

 PHEERA
 Via Viterbo, 10 - 71014 Bovino (FG)
 Tel. 0874 400000 - Fax 0874 400000
 Email: info@pheera.it - web: www.pheera.it

Disegnato da: **INGENIERE ARCHITETTO**
 Disegnato da: **ARCHITETTO**
 Disegnato da: **INGENIERE**
 Disegnato da: **ARCHITETTO**

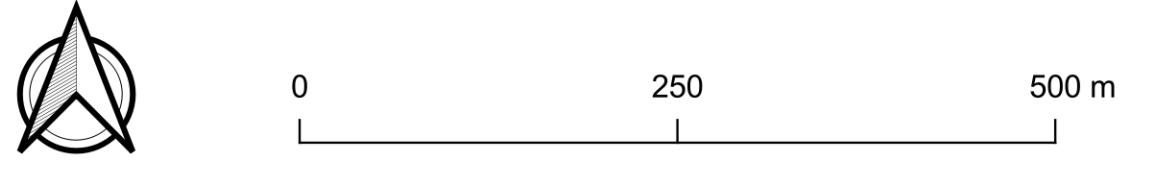
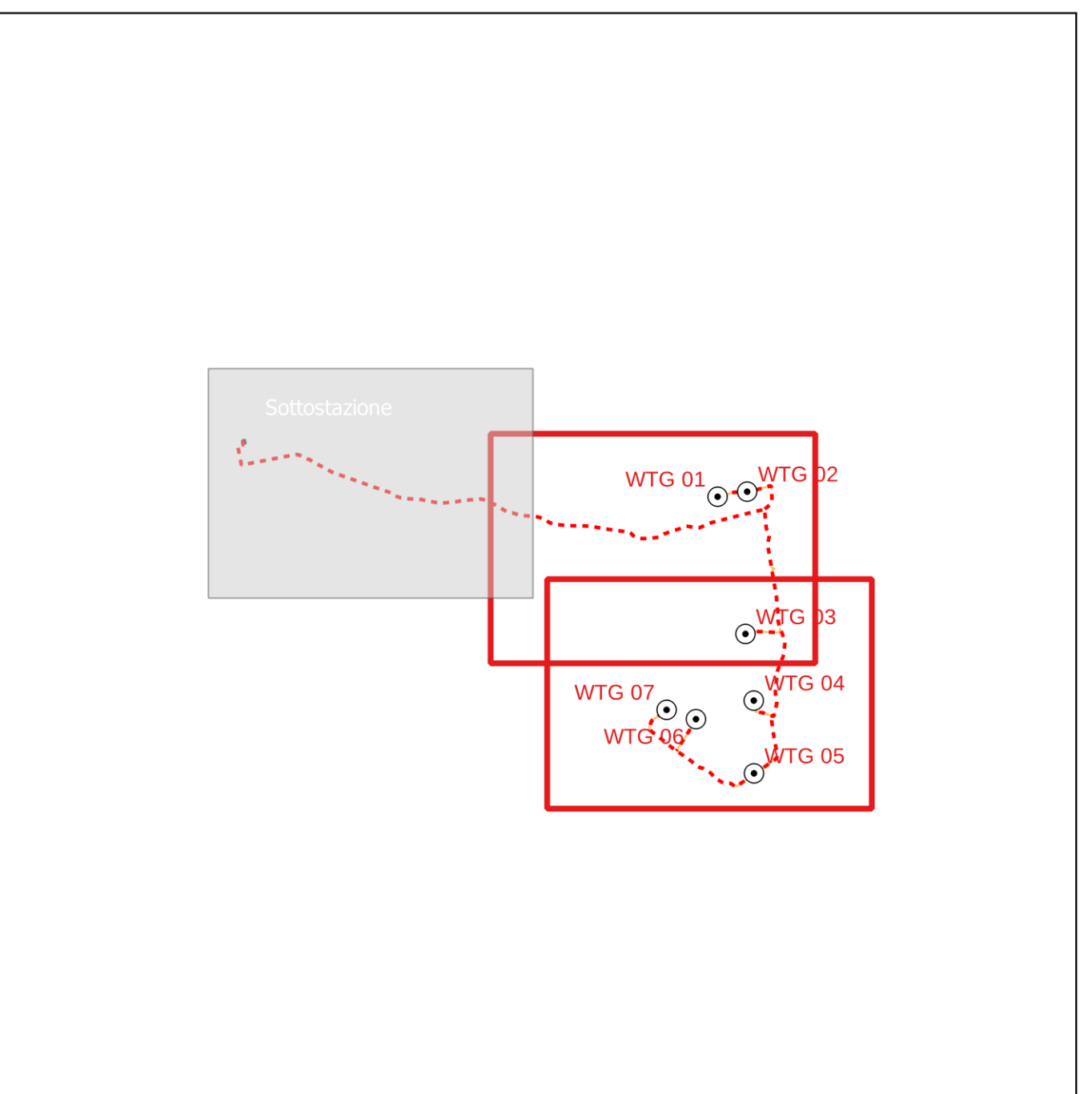
REV.	DATA	ATTIVITA'	REDATTO	VERIFICATO	APPROVATO
1	Luglio 2022	PRIMA EMISSIONE	MS	AM	VS

OGGETTO DELL'ALLEGATO TAVOLA INQUADRAMENTO SU CTR - COMUNICAZIONE SOPRINTENDENZA

FORMATO	SCALA	CODICE DOCUMENTO	NOME FILE	FUSOLI
A1	-	BYN/IAMI-TAV-1/0801-01	BYN-AMB-TAV-080_01	2/3



- Legenda**
- Impianto
 - WTG
 - Cavidotto MT
 - Fondazioni
 - Piazzole temporanee
 - Strade da creare
 - Sottostazione
 - Vincolicistica
 - Area_a_rischio_archeologico
 - Segnalazione architettonica e archeologica
 - Stratificazione insediativa_rete tratturi
 - Zone di interesse archeologico



REGIONE PUGLIA
Provincia di FOGGIA
 BOVINO E TROIA

PROGETTO PER LA REALIZZAZIONE DI UN IMPIANTO EOLICO NEL COMUNE DI BOVINO E TROIA IN LOCALITA' SERRONE E CONVEGNA

Q-ENERGY RENEWABLES S.r.l.

PHIEDRA
 DISEGNO INGENGERIA PROVINCIA TARANTO
 Dott. Ing. MICOLUCCI
 N° 1887

REV.	DATA	ATTIVITA'	REGISTO	VERIFICATO	APPROVATO
1	Luglio 2022	PRIMA EMISSIONE	MS	AM	VS

TAVOLA INQUADRAMENTO SU CTR - COMUNICAZIONE SOPRINTENDENZA

FORMATO	SCALA	CODICE DOCUMENTO	NUMERO FILE	FISSE
A1	-	BVN-TAV1.0801.01	BVN-AMB-TAV-080_01	3/3