

LEGENDA

PTCP Tavola A1 Tutela dell'integrità fisica

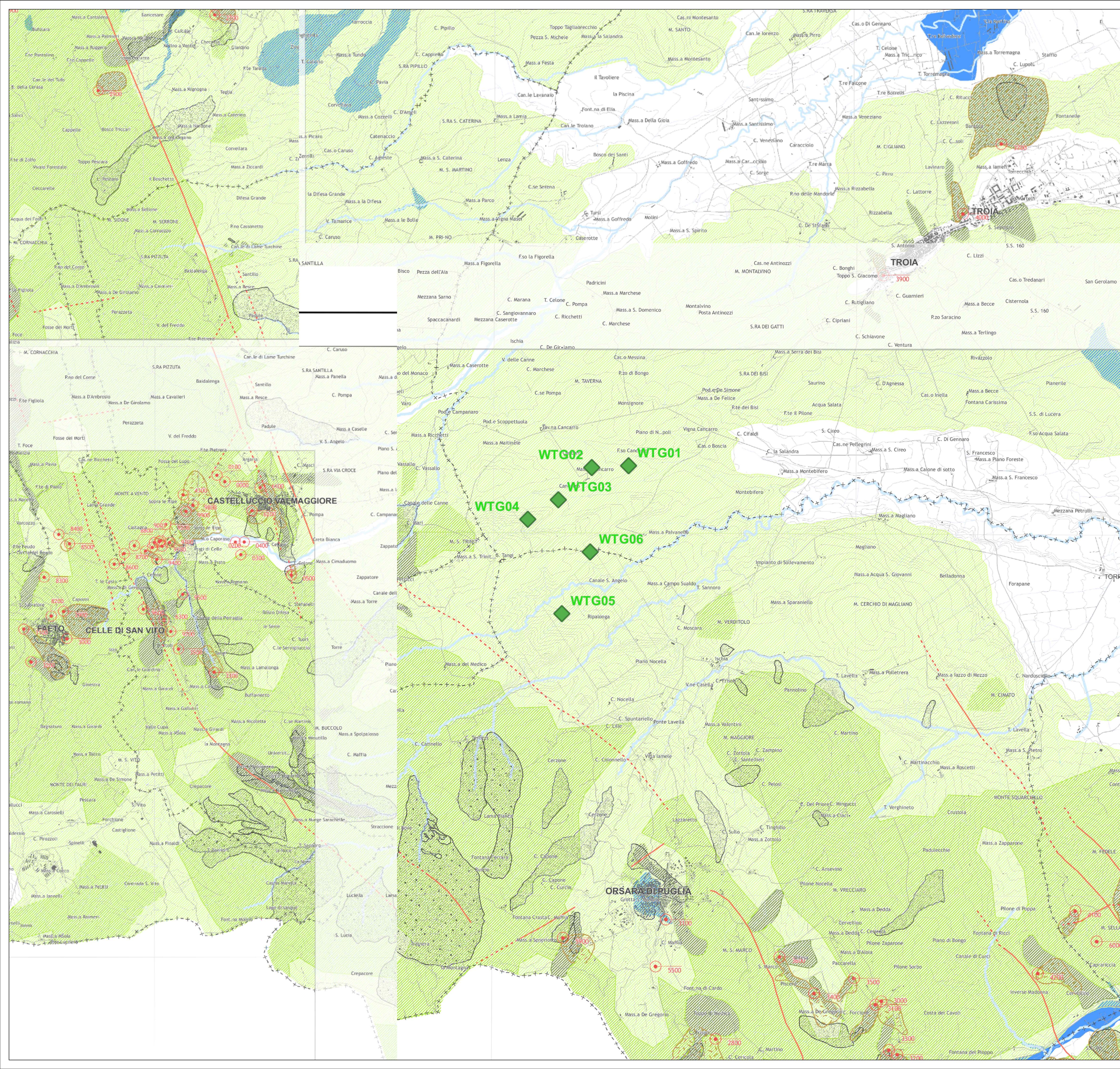
Pericolosità geomorfologica

- Aree a pericolosità molto elevata (PAI)
- Aree a pericolosità elevata (PAI)
- Aree a pericolosità moderata o media (PAI)
- Fenomeni franosi del progetto IFFI
- Codice identificativo
- Area di frana del progetto IFFI
- Faglia (Carta idrogeomorfologica -AdB)
- Faglia presunta (Carta idrogeomorfologica -AdB)
- Aree a dissesto diffuso (Carta idrogeomorfologica -AdB)
- Corpi frana (Carta idrogeomorfologica -AdB)

Pericolosità idraulica

- Aree soggette a rischio idraulico elevato (PAI)
- Aree soggette a rischio idraulico medio (PAI)
- Aree soggette a rischio idraulico basso (PAI)
- Ulteriori aree soggette a potenziale rischio idraulico (PTCP)
- Linea di riva in arretramento
- Corsi d'acqua principali

Nota: PAI aggiornato al 5 maggio 2009



COMUNE DI TROIA
PROVINCIA DI FOGGIA



COMUNE DI ORSARA DI PUGLIA
PROVINCIA DI FOGGIA

Progetto per la costruzione di un impianto di produzione di energia elettrica da fonte eolica di 6 aerogeneratori con potenza di 36 MW e opere di connessione alla RTN, sito nei comuni di Troia (FG) e Orsara di Puglia (FG), in località "Cancarro"

PROGETTO DEFINITIVO

Inquadramento su PTCP: Tavola A1

COD. ID.				
Livello prog.	Progetto	4.2.8.6		1:20.000
PD	Definitiva			

REVISIONI				
REV.	DATA	DESCRIZIONE	ESEGUITO	VERIFICATO
00		PRIMA EMISSIONE		

COMMITTENTE:



italgen S.p.A
Via Kennedy, 37
24020 Villa di Serio (BG), Italia
P.IVA 0260580162

PROGETTAZIONE:



MAXIMA INGEGNERIA S.R.L.
via Marco Partipilo n.48 - 70124 BARI
pec: gpsd@pec.it
P.IVA: 06948690729

LEGENDA

PTCP Tavola A2 Vulnerabilità degli acquiferi




Vulnerabilità degli acquiferi

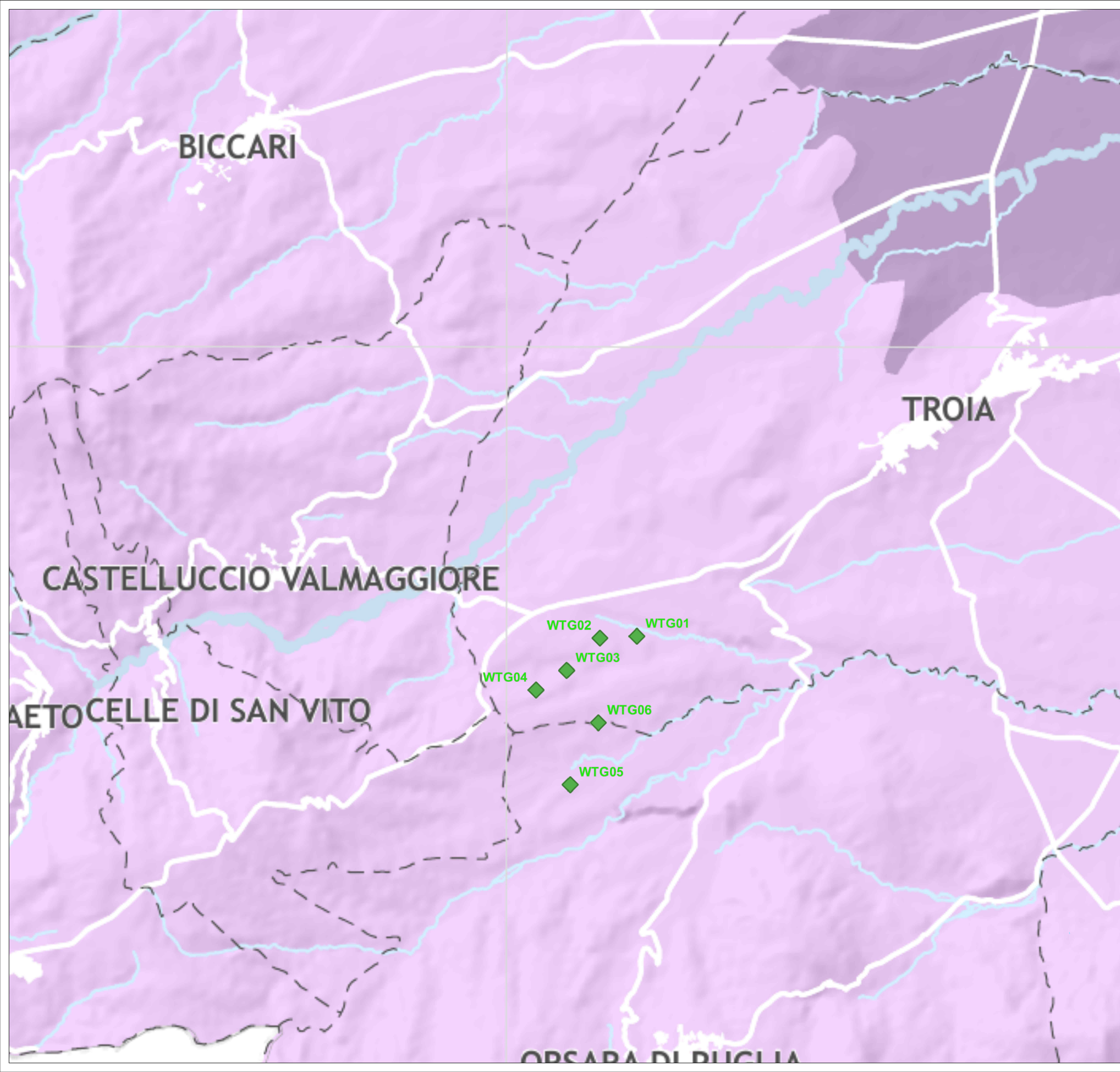
-  Elevata
-  Significativa
-  Normale

Ingressioni saline

-  Ambiti paesaggistici della costa e del tavoliere

Altri elementi riportati nella tavola

-  Laghi e bacini
-  Corsi d'acqua principali
-  Corsi d'acqua secondari



COMUNE DI TROIA
PROVINCIA DI FOGGIA



COMUNE DI ORSARA DI PUGLIA
PROVINCIA DI FOGGIA

Progetto per la costruzione di un impianto di produzione di energia elettrica da fonte eolica di 6 aerogeneratori con potenza di 36 MW e opere di connessione alla RTN, sito nei comuni di Troia (FG) e Orsara di Puglia (FG), in località "Cancarro"

PROGETTO DEFINITIVO

Inquadramento su PTCP: Tavola A2

COD. ID.				
Livello prog.	Tipo documentazione	N. elaborato	Data	Scala
PD	Definitiva	4.2.8.6		1:25.000

Nome file

REVISIONI

REV.	DATA	DESCRIZIONE	ESEGUITO	VERIFICATO	APPROVATO
00		PRIMA EMISSIONE		MAGNOTTA	MAGNOTTA

COMMITTENTE:



Italgas S.p.A
Via Kennedy, 37
24020 Villa di Serio (BG), Italia
P.IVA: 02605580162

PROGETTAZIONE:

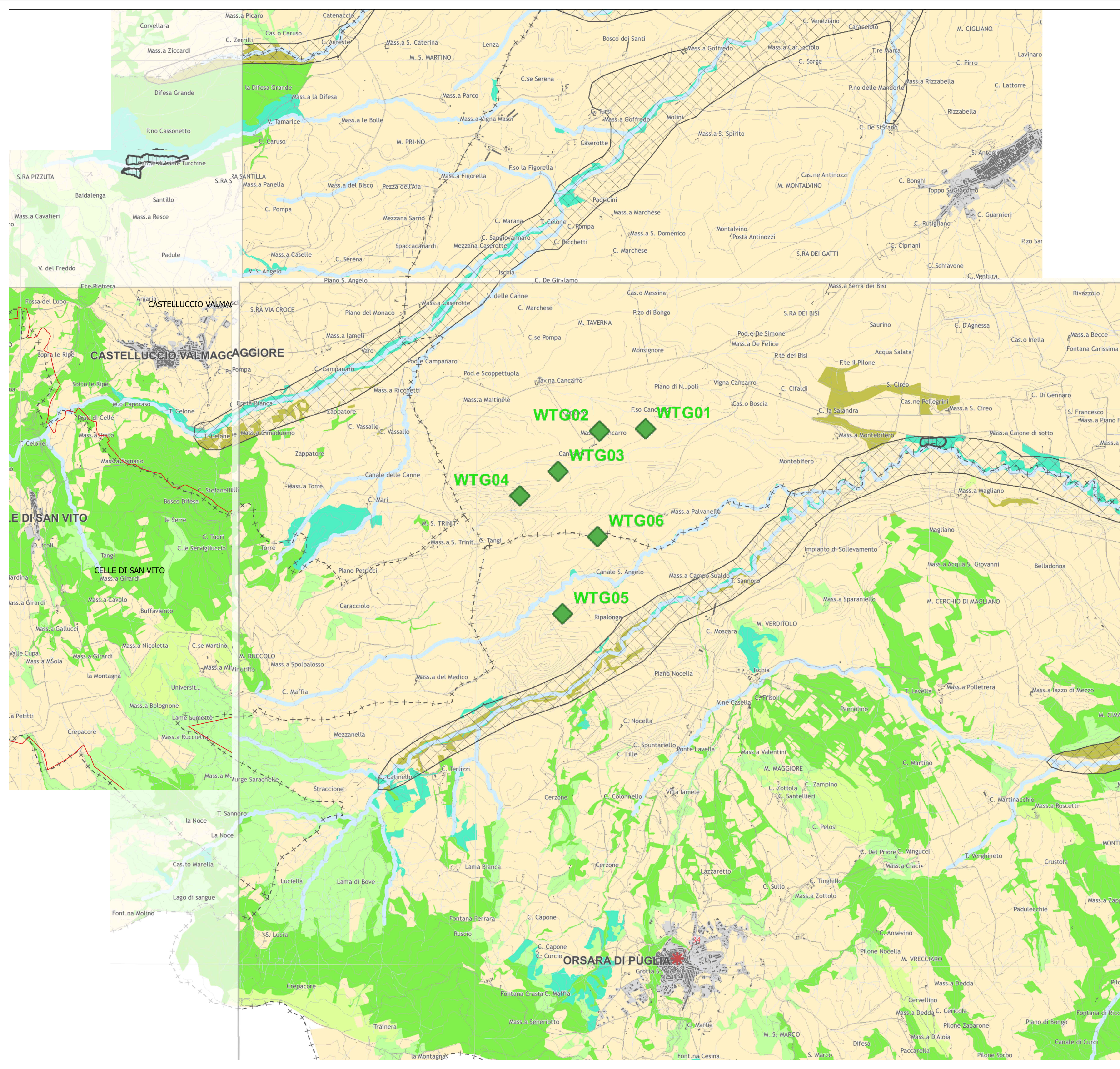


MAXIMA INGEGNERIA S.R.L.
via Marco Partipilo n.48 - 70124 BARI
pec: gpsd@pec.it
P.IVA: 06948690729

LEGENDA

PTCP Tavola B1 Tutela dell'identità culturale: elementi di matrice naturale

- Boschi ed arbusteti
 - Boschi di latifoglie a prevalenza di faggio
 - Boschi planiziali
 - Boschi della pianura costiera
 - Aree con vegetazione boschiva e arbustiva in evoluzione
 - Praterie xerofile
 - Praterie sfalcabili
 - Spisage
 - Habitat pianomontani
 - Laghi e bacini
 - Aree ripariali a prevalenti condizioni di naturalità
 - Zone umide
 - Saline
 - Aree agricole
 - Aree terrazzate di particolare rilevanza paesaggistica
 - Aree di tutela dei caratteri ambientali e paesaggistici dei corpi idrici
 - Appartati dunari
 - Pianure costiere
 - Corsi d'acqua principali
 - ★ Singolarità geologiche
 - Grotte, gravi, vore, puit
 - Codice identificativo
 - Doline
 - Cunei
 - Calanchi
 - Aree urbanizzate
- Altri elementi riportati nella tavola



COMUNE DI TROIA
PROVINCIA DI FOGGIA



COMUNE DI ORSARA DI PUGLIA
PROVINCIA DI FOGGIA

Progetto per la costruzione di un impianto di produzione di energia elettrica da fonte eolica di 6 aerogeneratori con potenza di 36 MW e opere di connessione alla RTN, sito nei comuni di Troia (FG) e Orsara di Puglia (FG), in località "Cancarro"

PROGETTO DEFINITIVO
Inquadramento su PTCP: Tavola B1

COD. ID:				
Livello prog.	PD	Tipo documentazione	Definitiva	N. elaborato
				4.2.8.6
				Data
				1:20.000
				Scala

Nome file				
-----------	--	--	--	--

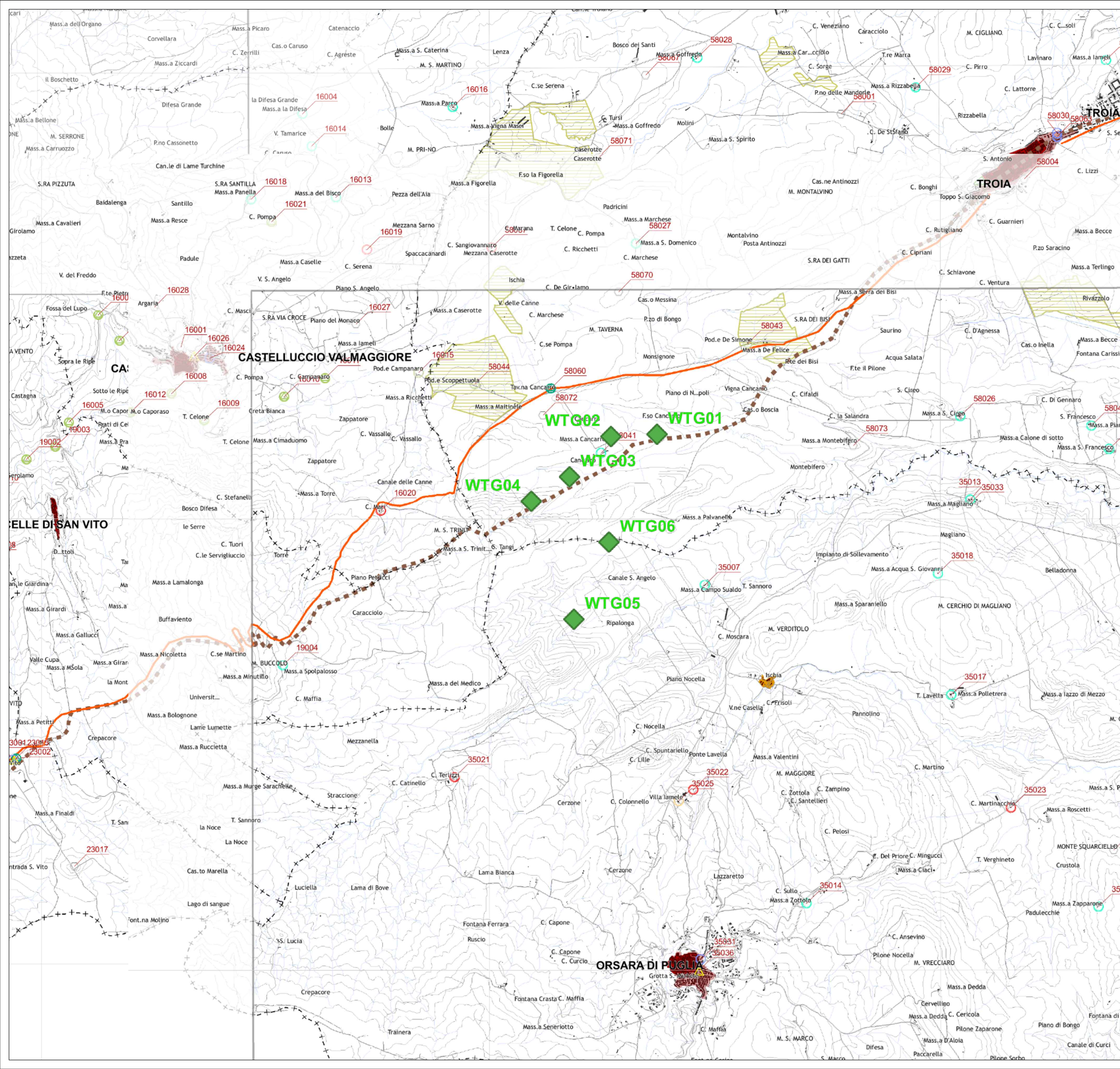
REVISIONI				
REV.	DATA	DESCRIZIONE	ESEGUITO	VERIFICATO
00		PRIMA EMISSIONE		

COMMITTENTE:

Italgen S.p.A
Via Kennedy, 37
24020 Villa di Serio (BG), Italia
P.IVA 02605580162

PROGETTAZIONE:

MAXIMA INGEGNERIA S.R.L.
via Marco Partipilo n.48 - 70124 BARI
pec: gpsd@pec.it
P.IVA: 06948690729



LEGENDA

PTCP Tavola B2 Tutela dell'identità culturale: elementi di matrice antropica

- Zone antropiche
 - Zone tutelate con legge
 - Altri siti archeologici indagati e protetti
- Beni archeologici tutelati
 - Museo
 - Parco
 - Sito
 - Castello
 - Monumento nazionale
 - Parco
 - Teatro
 - Architettura monumentale
 - Tracciato
 - Torri e fortificazioni
 - Castelli
 - Compartimenti civici e religiosi
 - BBT (beni, beni, beni)
 - Altri
 - Giardini monumentali
- Pericoli e guasti
 - Insediamenti abitativi delimitati dalle bonifiche a data retrospettiva
 - Maree e cavonate
- Attribuzioni delle visibilità storiche
 - Spazi di visibilità storica di grande collegamento
 - Spazi di visibilità storica conservata
 - Pericolo erosivo
 - Linee di visibilità storiche
- Centri storici
 - Recinti e mura storiche di interesse storico
 - Recinti storici con culture
 - Insediamenti storici con culture di tradizione



COMUNE DI TROIA
PROVINCIA DI FOGGIA



COMUNE DI ORSARA DI PUGLIA
PROVINCIA DI FOGGIA

Progetto per la costruzione di un impianto di produzione di energia elettrica da fonte eolica di 6 aerogeneratori con potenza di 36 MW e opere di connessione alla RTN, sito nei comuni di Troia (FG) e Orsara di Puglia (FG), in località "Cancarro"

PROGETTO DEFINITIVO Inquadramento su PTCP: Tavola B2

COD. ID:				
Livello prog.		Tipo documentazione	N. elaborato	Data
PD		Definitiva	4.2.8.6	1:15.000
Nome file				

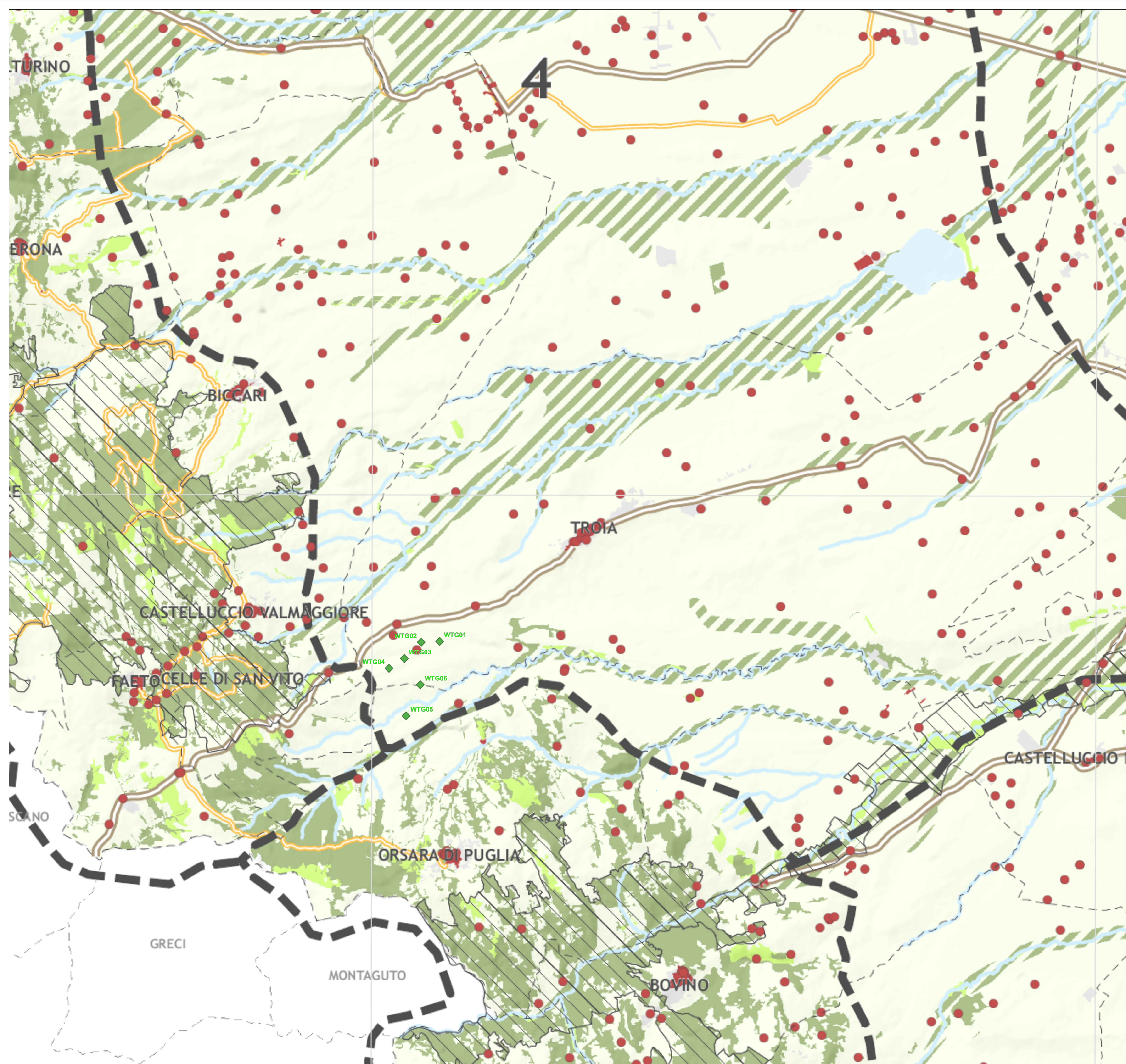
REVISIONI				
REV.	DATA	DESCRIZIONE	ESEGUITO	VERIFICATO
00		PRIMA EMISSIONE		

COMMITTENTE:

italgen S.p.A
Via Kennedy, 37
24020 Villa di Serio (BG), Italia
P.IVA: 02605580162

PROGETTAZIONE:

MAXIMA INGEGNERIA S.R.L.
via Marco Partipilo n.48 - 70124 BARI
pec: gpsd@pec.it
P.IVA: 06948690729



LEGENDA

PTCP Tavola S1 Sistema delle qualità

- Elementi della rete ecologica**
 - Area protetta
 - Area protetta marina
 - Area ad elevata naturalità
 - Ruoli ed affluenti
 - Pratole ecologiche
 - Appalti d'acqua e spargere
 - Spargere d'acqua
 - Saline
 - Tratti di frontiera libera dall'edificazione
 - Area di tutela dei caratteri ambientali e paesaggistici
 - Corso d'acqua
- Elementi della rete dei beni culturali**
 - Centri storici, nuclei storici non urbanizzati, insediamenti storici
 - Beni culturali di fondamentale interesse
 - Beni culturali isolati
- Infrastrutture per la pubblica utilità**
 - Torioni principali
 - Via sacra longobardorum
 - Itinerari e ospedali principali
- Museo del paesaggio**
 - Area
- Altri elementi**
 - Area urbanizzata
 - Area agricola



COMUNE DI TROIA
PROVINCIA DI FOGGIA



COMUNE DI ORSARA DI PUGLIA
PROVINCIA DI FOGGIA

Progetto per la costruzione di un impianto di produzione di energia elettrica da fonte eolica di 6 aerogeneratori con potenza di 36 MW e opere di connessione alla RTN, sito nei comuni di Troia (FG) e Orsara di Puglia (FG), in località "Cancarro"

PROGETTO DEFINITIVO

Inquadramento su PTCP: Tavola S1

COD. ID:				
Livello prog.	Typo documentazione	N. elaborato	Data	Scala
PD	Definitiva	4.2.8.6		1:50.000

Nome file

REVISIONI

REV.	DATA	DESCRIZIONE	ESEGUITO	VERIFICATO	APPROVATO
00		PRIMA EMISSIONE		MAGNOTTA	MAGNOTTA

COMMITTENTE:

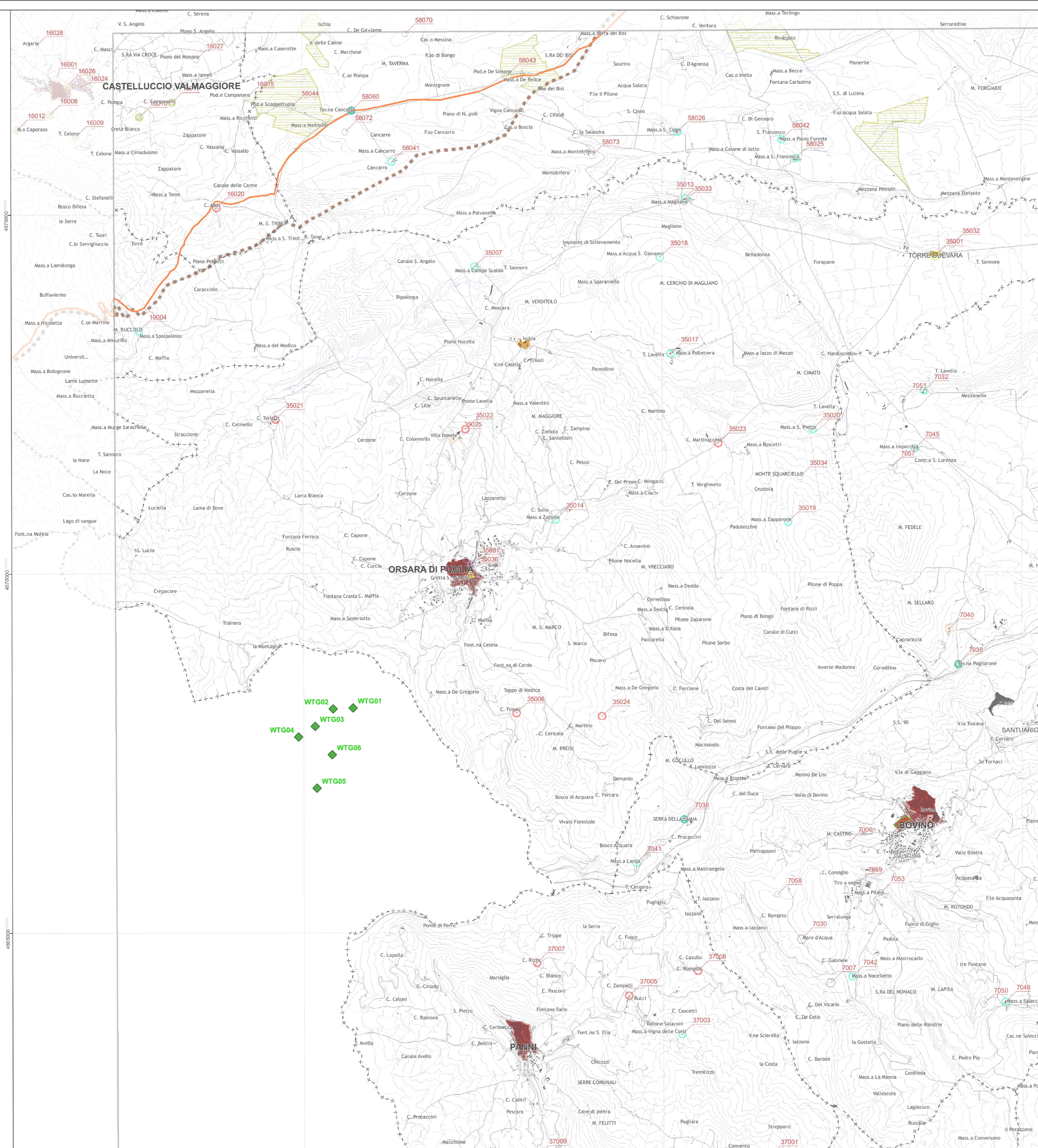


Italgas S.p.A
Via Kennedy, 37
24020 Villa di Serio (BG), Italia
P.IVA: 02605580162

PROGETTAZIONE:



MAXIMA INGEGNERIA S.R.L.
via Marco Partipilo n.48 - 70124 BARI
pec: gpsd@pec.it
P.IVA: 06948690729



LEGENDA

PTCP Tavola S2 Sistema insediativo e mobilità

Sistema insediativo provinciale

- Foggia
- Lucera
- Bovino
- Vieste
- Peschici
- Cagnano Varano
- Lesina

Amatura infrastrutturale per la mobilità

Esistente: Da realizzare

- Rete ferroviaria
- Stazione ferroviaria

Rete stradale

Esistente: Da realizzare

- Categoria A
- Categoria B
- Categoria C

Altre indicazioni

- Aree vinificate
- Centri storici a protezione valore ambientale e paesaggistico
- Altre aree rurali

Altre città ospitane

- Altre città ospitane

Altre città ospitane

- Altre città ospitane



COMUNE DI TROIA
PROVINCIA DI FOGGIA



COMUNE DI ORSARA DI PUGLIA
PROVINCIA DI FOGGIA

Progetto per la costruzione di un impianto di produzione di energia elettrica da fonte eolica di 6 aerogeneratori con potenza di 36 MW e opere di connessione alla RTN, sito nei comuni di Troia (FG) e Orsara di Puglia (FG), in località "Cancarro"

PROGETTO DEFINITIVO Inquadramento su PTCP: Tavola S2

COD. ID.	Livello prog.	Tipo documentazione	N. elaborato	Data	Scala
PD		Definitiva	4.2.8.6		1:50.000

REVISIONI					
REV.	DATA	DESCRIZIONE	ESEGUITO	VERIFICATO	APPROVATO
00		PRIMA EMISSIONE		MAGNOTTA	MAGNOTTA

COMMITTENTE:



Italgen S.p.A
Via Kennedy, 37
24020 Villa di Serio (BG), Italia
P.IVA: 02605580162

PROGETTAZIONE:



MAXIMA INGEGNERIA S.R.L.
via Marco Partipilo n.48 - 70124 BARI
pec: gpsd@pec.it
P.IVA: 06948690729