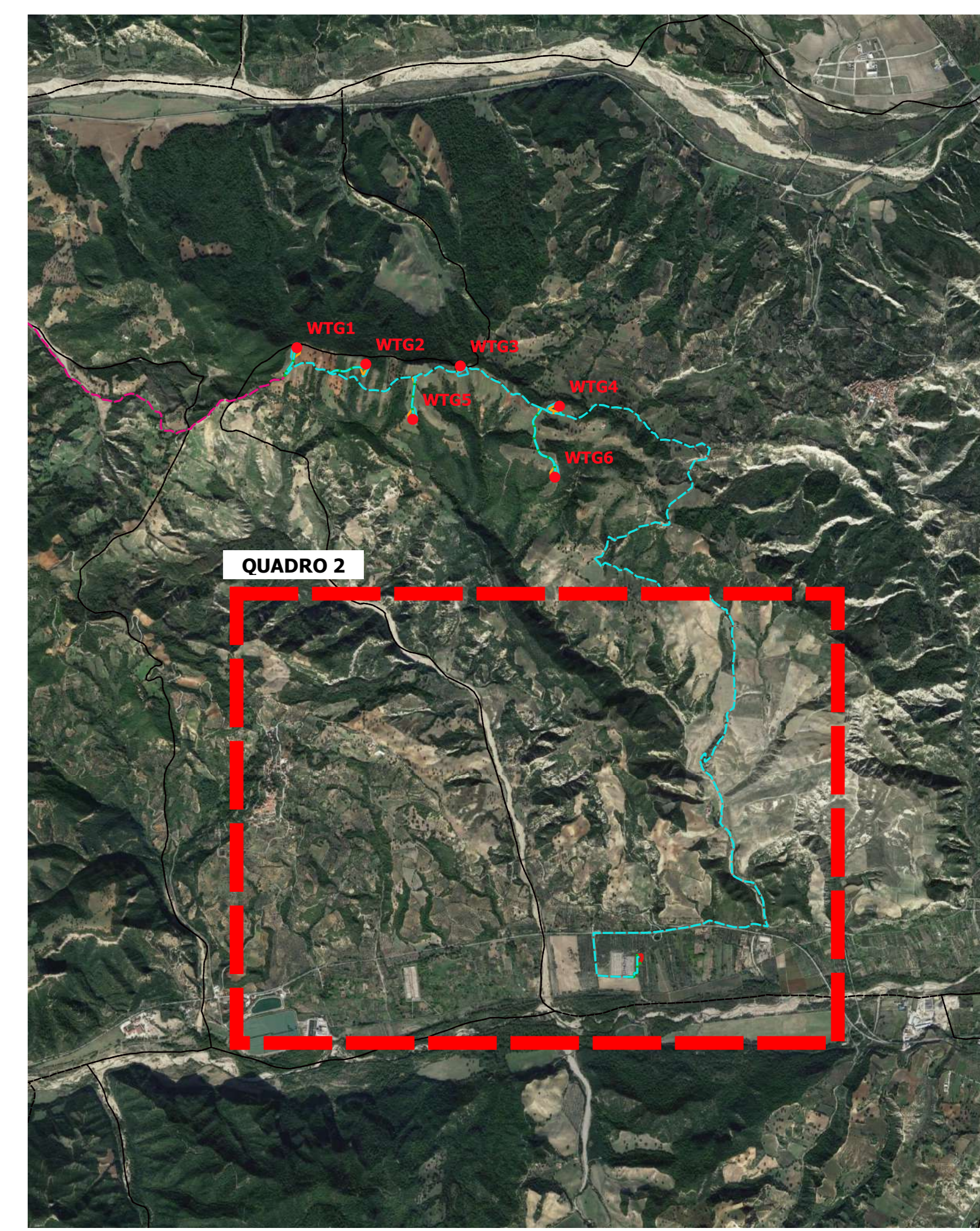




- LEGENDA**
- Layout Parco Eolico
 - Turbine_WTG
 - Strade e Piazzole Definitive
 - Caviddo MT
 - Piazzola Cantiere
 - Strada Cantiere
 - Stoccaggio pale
 - Adeguamento Strada di accesso
 - Cabina raccolta
 - Stazione Utente



REGIONE BASILICATA

Provincia MATERA

COMUNE DI ALIANO (MT)

PROGETTO DEFINITIVO RELATIVO ALLA REALIZZAZIONE DI UN IMPIANTO EOLICO COSTITUITO DA 6 AEROGENERATORI E DALLE RELATIVE OPERE DI CONNESSIONE ALLA R.T.N.

LAYOUT IMPIANTO

ELABORATO A.16.b.5.2

PROPRONTE:

Statkraft

SKI 04 s.r.l.
Via Caracciolo n.9
Milano 20123
P.Iva 11479190966

PROGETTO E SIA:

TECH
ORDINE DEGLI INGEGNERI
INGEGNERE Alessandro Antezza
Sez. A - 10743

ATECH srl
Via Caduti di Nassirya, 55
70124 - Bari (BA)
per: aletech@tecmat.it
Ing. Alessandro Antezza

IL DIRETTORE TECNICO DELL'INTEGRAZIONE:
Ing. Oreste Tricardo
Sez. A - 43985

CONSULENZA:

SOLARITES
SOLARITES s.r.l.
piazza V Emanuele II n.14
Ceva (CN) 12073

EM/REV	DATA	REDATTO	VERIFICATO	APPROVATO	DESCRIZIONE
0	GIUGNO 2022	B.C.C.	A.A. - O.T.	A.A. - O.T.	Progetto Definitivo

scala 1:5000