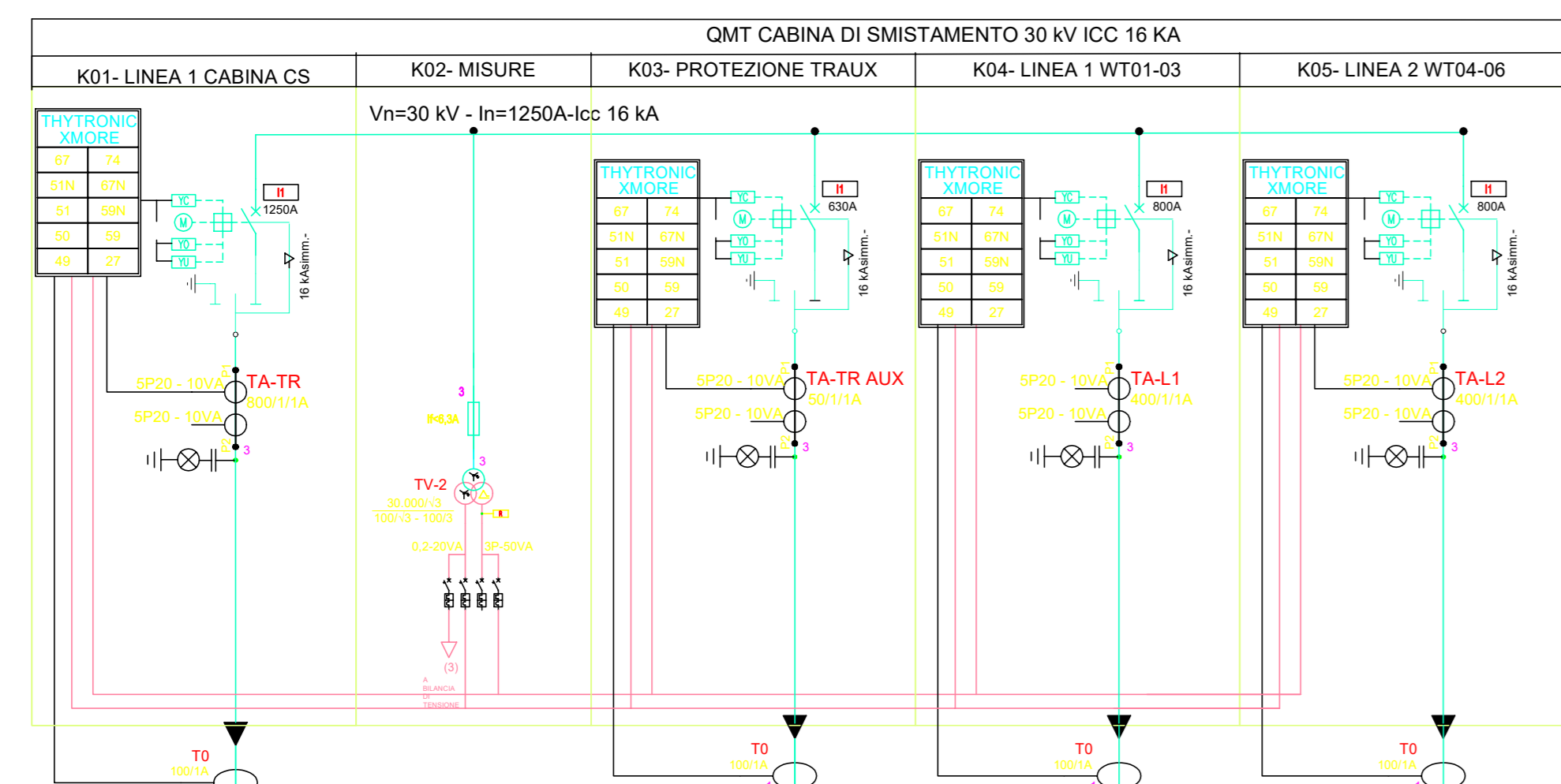


CABINA ELETTRICA CS



TIPO RG7 HIR
18/30 kV
70 mm² MT 20

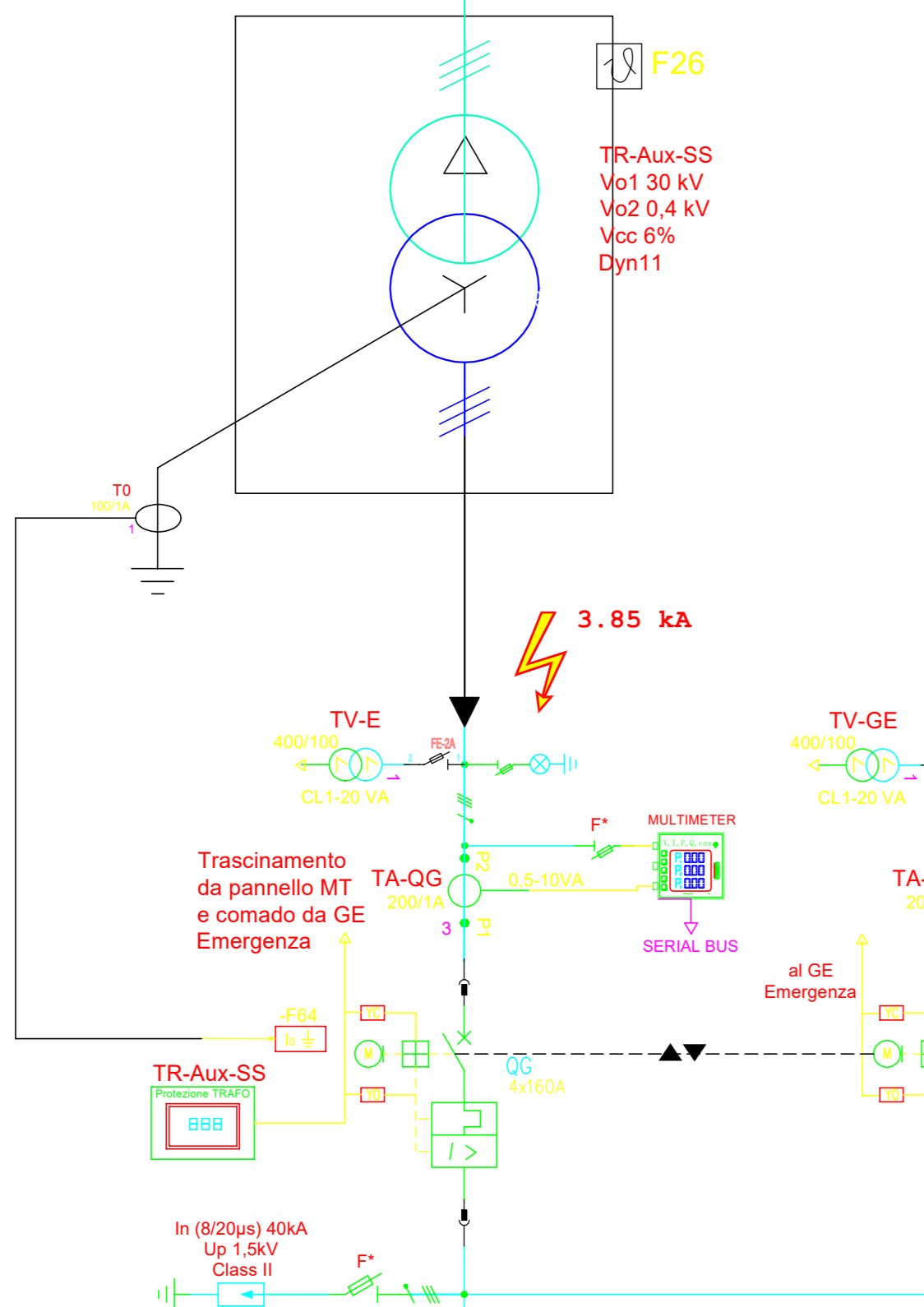
TIPO ARE4HSE
RESISTENTE AD URTO
18/30 kV
300 mm² MT 400

TIPO ARE4HSE
RESISTENTE AD URTO
18/30 kV
300 mm² MT 530

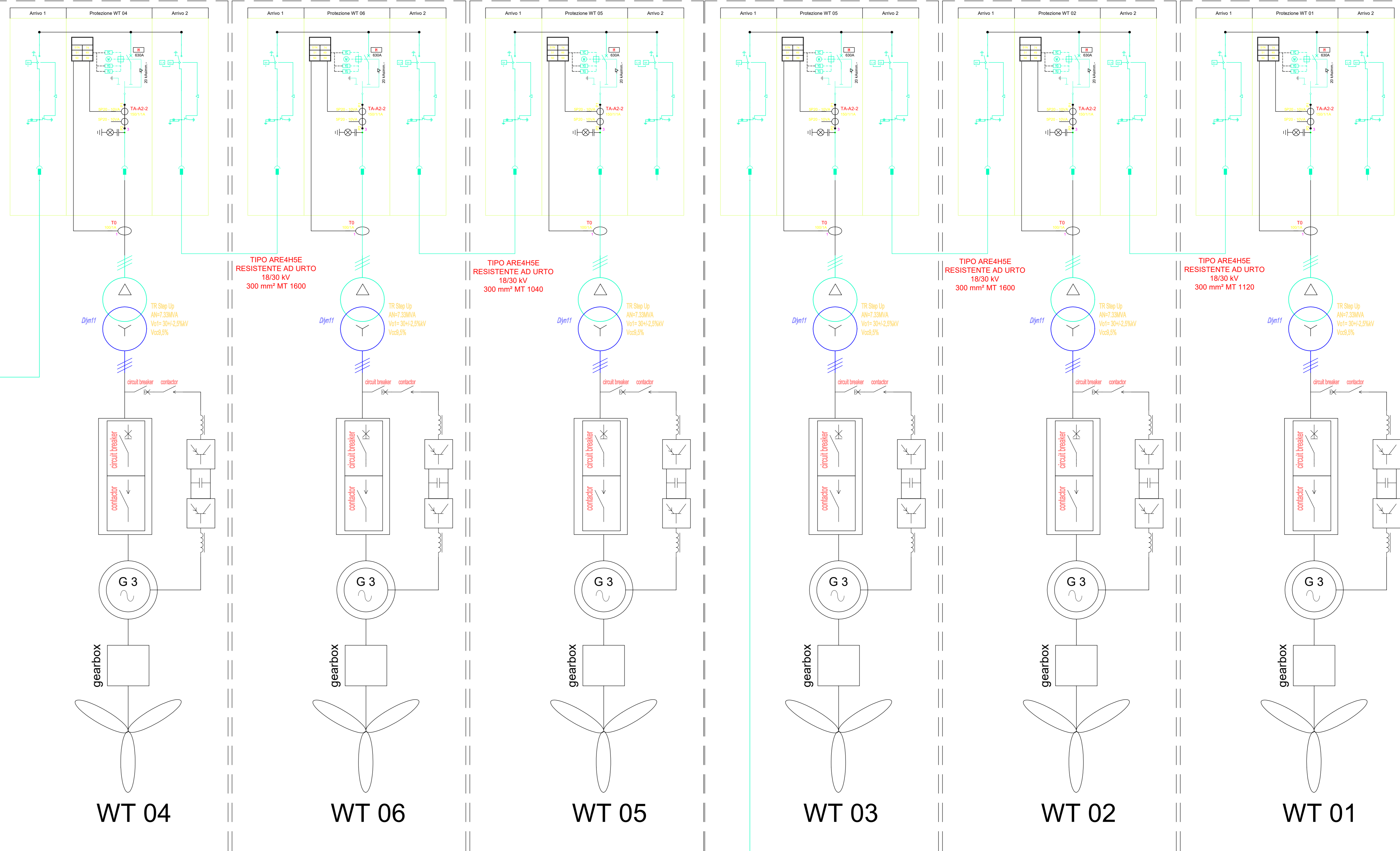
Ramo
WT 01-03

Ramo
WT 04-06

TIPO ARE4HSE
RESISTENTE AD URTO
18/30 kV
630 mm² n° 2 // MT12000
ARRIVO DA SSE



TR-Aux-SS
Vo1 30 kV
Vo2 0.4 kV
Vsc 6%
Dyn11



TIPO ARE4HSE
RESISTENTE AD URTO
18/30 kV
300 mm² MT 1600

TIPO ARE4HSE
RESISTENTE AD URTO
18/30 kV
300 mm² MT 1040

TIPO ARE4HSE
RESISTENTE AD URTO
18/30 kV
300 mm² MT 1600

TIPO ARE4HSE
RESISTENTE AD URTO
18/30 kV
300 mm² MT 1120

WT 04

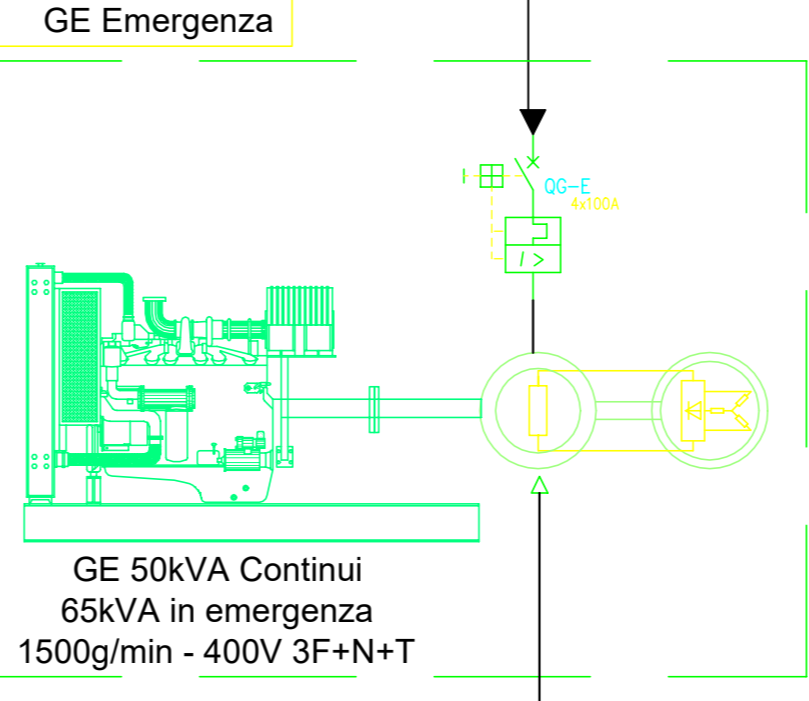
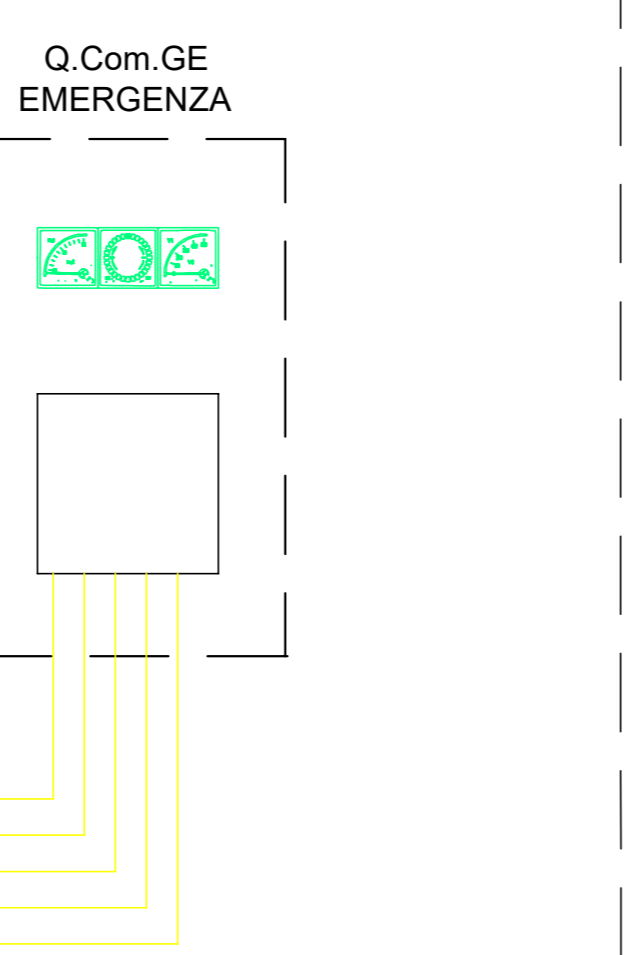
WT 06

WT 05

WT 03

WT 02

WT 01



GE Emergenza
GE 50kVA Continui
65kVA in emergenza
1500g/min - 400V 3F+N+T

Rif. Volt.rete
Rif. Volt. Barre Ommbus
Rif. Volt. GE
Com. Int. Rete
Com. Int. GE

Armo di UPS	Aux Quadro MT	Aux Quadro BT	Riserva	Riserva	Gruppo di Appoggio	Carica Batteria	Gruppo Presa 1	Gruppo Presa 2	Riserva	Lad. rete	Lad. d'Emergenza	Scatole Quadro MT	Scatole Quadro di Emerg.	Riserva	Alimentazione UPS	Armo di UPS	Alimentazione Contatti	Vivo in emergenza	Alimentazione all'Inverter	Inverter Alimentazione
33	31	32	33	34	35	36	37	38	39	40	41	42	43	44	45	46	47	48	49	50
2.5kA	1.5kA	1.5kA	1.5kA	1.5kA	1.5kA	1.5kA	1.5kA	1.5kA	1.5kA	1.5kA	1.5kA	1.5kA	1.5kA	1.5kA	1.5kA	1.5kA	1.5kA	1.5kA	1.5kA	1.5kA
DT	30.0mm²	30.0mm²	30.0mm²	30.0mm²	30.0mm²	30.0mm²	30.0mm²	30.0mm²	30.0mm²	30.0mm²	30.0mm²	30.0mm²	30.0mm²	30.0mm²	30.0mm²	30.0mm²	30.0mm²	30.0mm²	30.0mm²	30.0mm²

UPS in CC piano tempone
110 Volt cc 20 amp
Batteria autonoma 1h

Gruppo di continuità
UPS01
110V/220V
3kVA

LEGGENDA			
SIMBOLO	DESCRIZIONE	SIMBOLO	DESCRIZIONE
[Symbol]	INTERRUTTORE DI POTENZA AD APERTURA AUTOMATICA	[Symbol]	27-80 MINIMA TENSIONE
[Symbol]	INTERRUTTORE DI POTENZA AD APERTURA NON AUTOMATICA	[Symbol]	59 MASSIMA TENSIONE
[Symbol]	BORNA DI COMANDO	[Symbol]	50N MASSIMA TENSIONE RESIDUA
[Symbol]	INTERRUTTORE MAGNETOTERMICO	[Symbol]	81< MINIMA FREQUENZA
[Symbol]	INTERRUTTORE MAGNETOTERMICO DIFFERENZIALE	[Symbol]	81< MASSIMA FREQUENZA
[Symbol]	SEZIONATORE SOTTO CARICO	[Symbol]	TEMPO INTERVENTO PROTEZIONE
[Symbol]	CONTATTORE MOTORIZZATO	[Symbol]	67N PROTEZIONE DIREZIONALE DI TERRA
[Symbol]	SEZIONATORE CON FUSIBILE	[Symbol]	TRASFORMATORE DI TENSIONE MT
[Symbol]	SEZIONATORE ROTATIVO DI SBARRA MT	[Symbol]	TRASFORMATORE DI TENSIONE MT DOPIO SECONDARIO
[Symbol]	SEZIONATORE DI TERRA MT	[Symbol]	TRASFORMATORE DI TENSIONE
[Symbol]	RIELEVATORE PRESENZA TENSIONE	[Symbol]	TRASFORMATORE DI CORRENTE
[Symbol]	DIODI DI BLOCCO	[Symbol]	TRASFORMATORE
[Symbol]	INDUTTANZA INVERTER	[Symbol]	TRASFORMATORE MT/BT CON DOPIO SECONDARIO
[Symbol]	INTERBLOCCO MECCANICO (D ELETTRICO)	[Symbol]	SCARICATORE DI SOVRATENSIONE
[Symbol]	MISURATORE ENERGIA BI-DIREZIONALE	[Symbol]	RADICIZZATORE CARICA BATTERIA
[Symbol]	MISURATORE ENERGIA UNIDIREZIONALE	[Symbol]	MODULI FOTOVOLTAICI
[Symbol]	DISPOSITIVO PROTEZIONE GENERALE	[Symbol]	50 MASSIMA CORRENTE INSTANTANEA
[Symbol]	LIMITE DI APERTURA	[Symbol]	51 MASSIMA CORRENTE RITARDATA
[Symbol]	CHIAVE LIBERA IN CHIUSO	[Symbol]	51N QUANTO A TERRA RITARDATO
[Symbol]	CHIAVE LIBERA IN APERTO	[Symbol]	BORNA APERTURA
[Symbol]		[Symbol]	BORNA CHIUSURA

REGIONE BASILICATA
COMUNE DI ALIANO (MT)
Provincia MATERA

PROGETTO DEFINITIVO RELATIVO ALLA REALIZZAZIONE DI UN IMPIANTO EOLICO COSTITUITO DA 6 AEROGENERATORI E DALLE RELATIVE OPERE DI CONNESSIONE ALLA R.T.N.

SCHEMA UNIFILARE IMPIANTO EOLICO
A.16.b.7.2

PROPRONTE: Statkraft
SKI 04 s.r.l.
Via Caradasso n.9
Milano 20123
P.Iva 11479190966

PROGETTO E SIA: ATECH s.r.l.
Via Caduti di Nassirya, 55
70124 Bari (BA)
pec: atech@legemil.it
Ing. Alessandro Antezza

PROGETTO ELETTRICO: wwwire
Via Conca, 189 - 80030 Tormoli (CN) - Italy
T. +39 0875 751482 - M. +39 329419067 - www.solarites.com

EM.REV.	DATA	REDATTO	VERIFICATO	APPROVATO	DESCRIZIONE
1	07/07/2022	L.P.	A.A. - O.T.	A.A. - O.T.	Progetto Definitivo
2	13/05/2022	L.P.	A.A. - O.T.	A.A. - O.T.	Progetto Definitivo