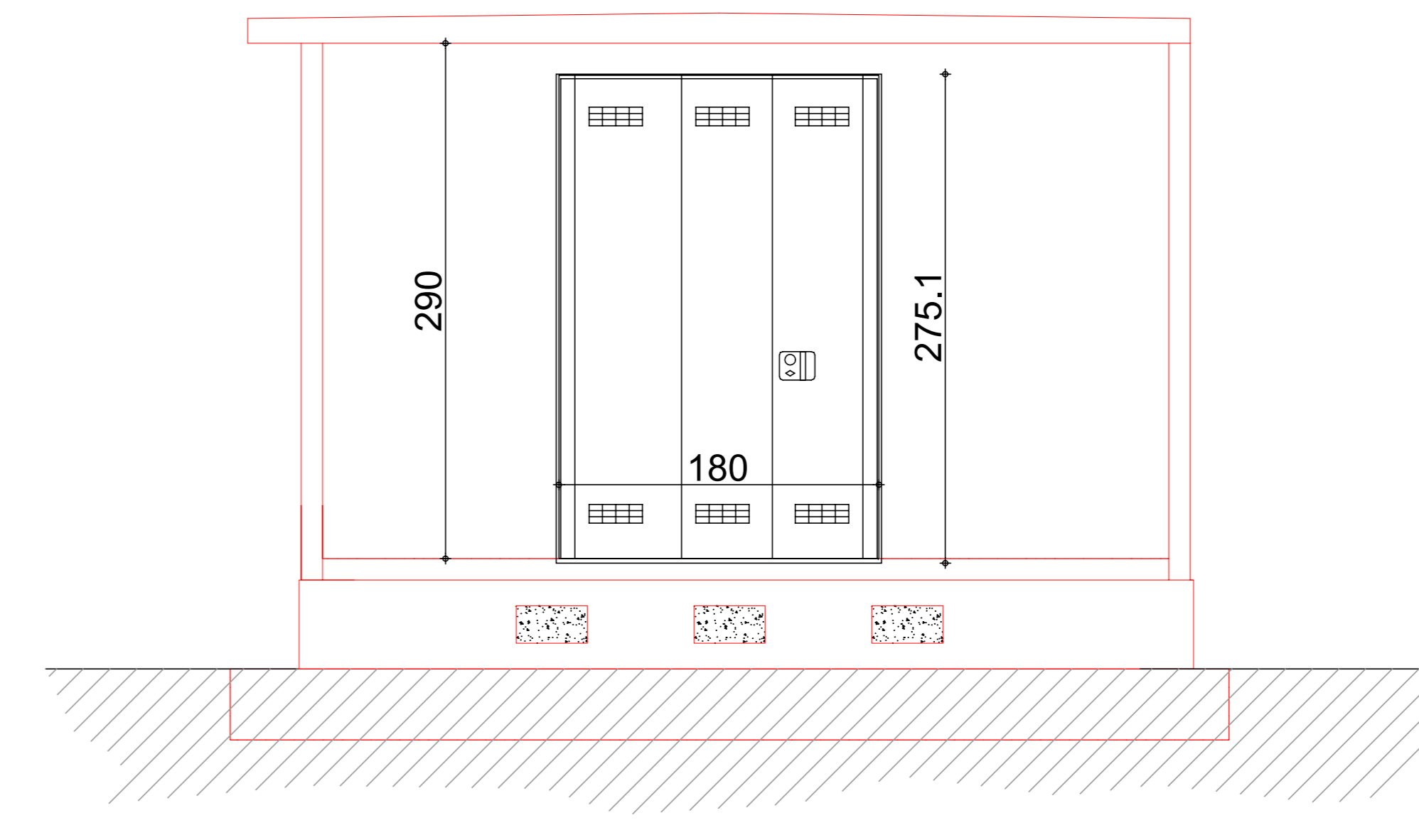
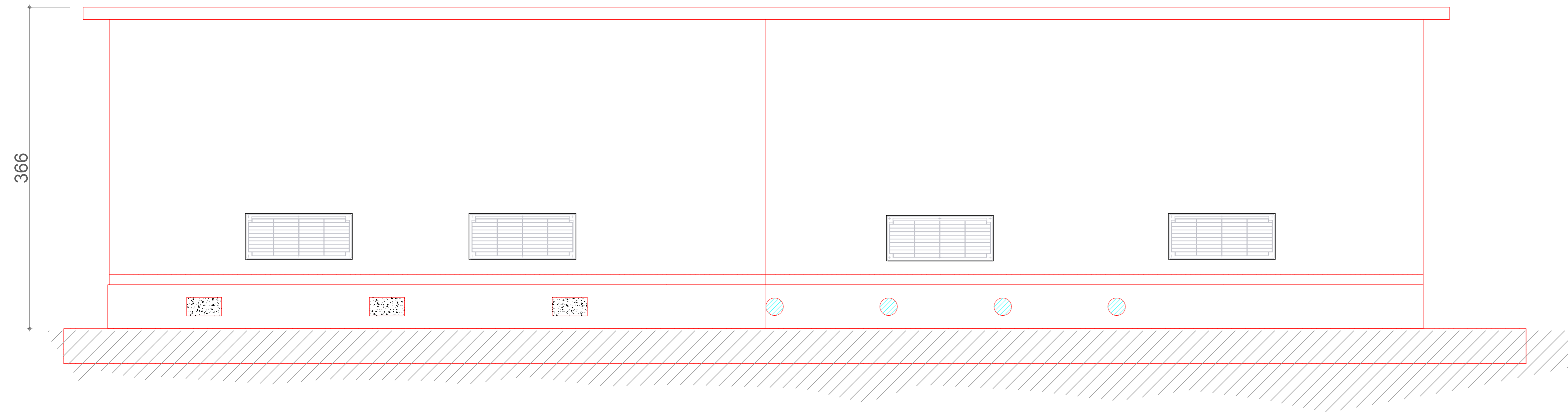


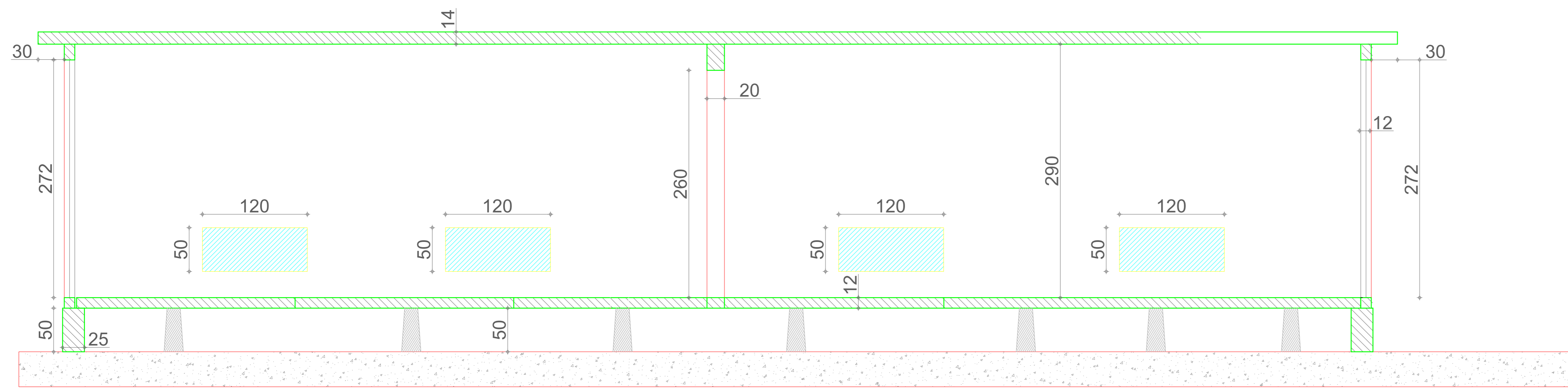
PROSPETTO "A"



PROSPETTO "B-D"

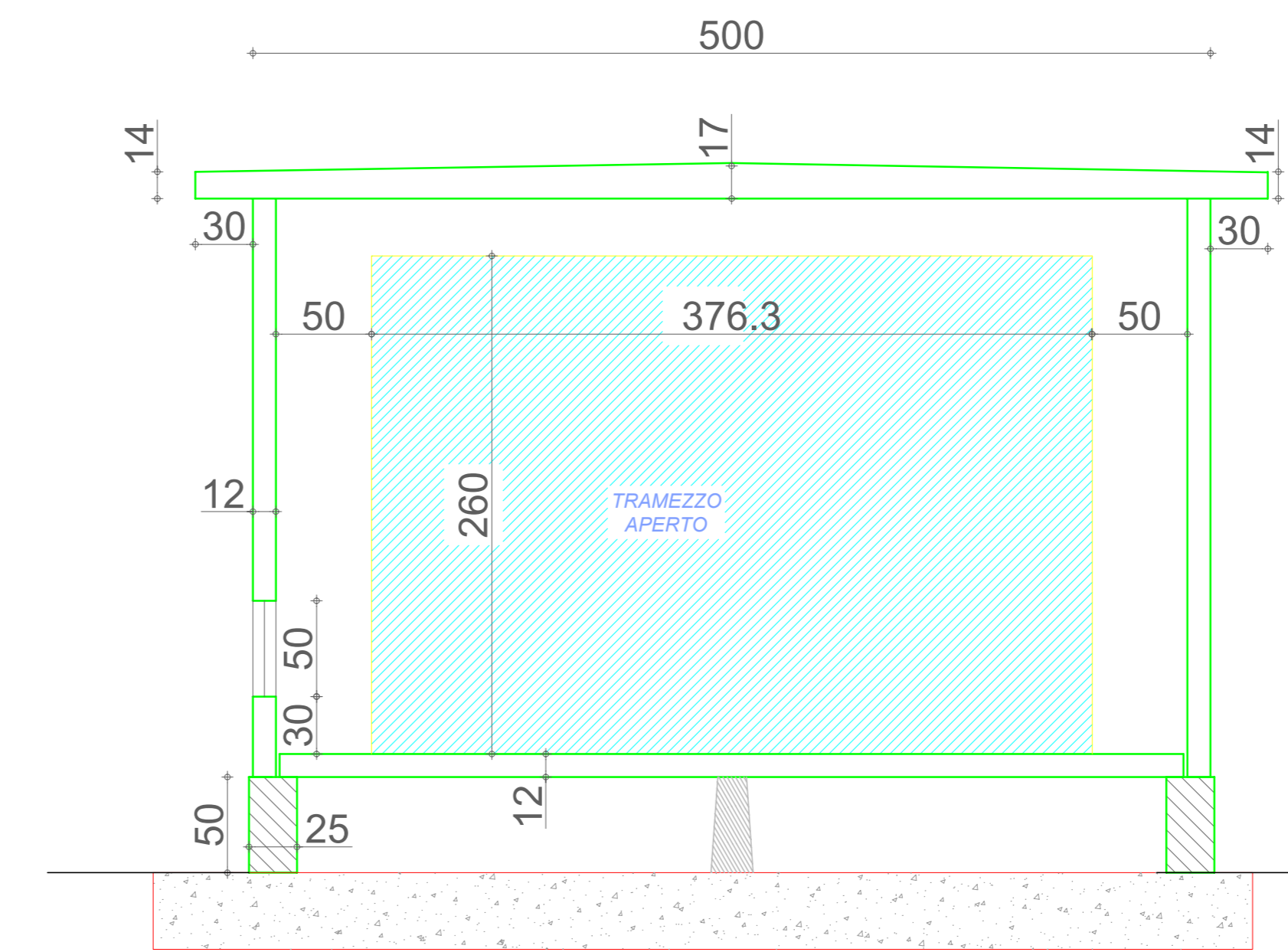


PROSPETTO "C"

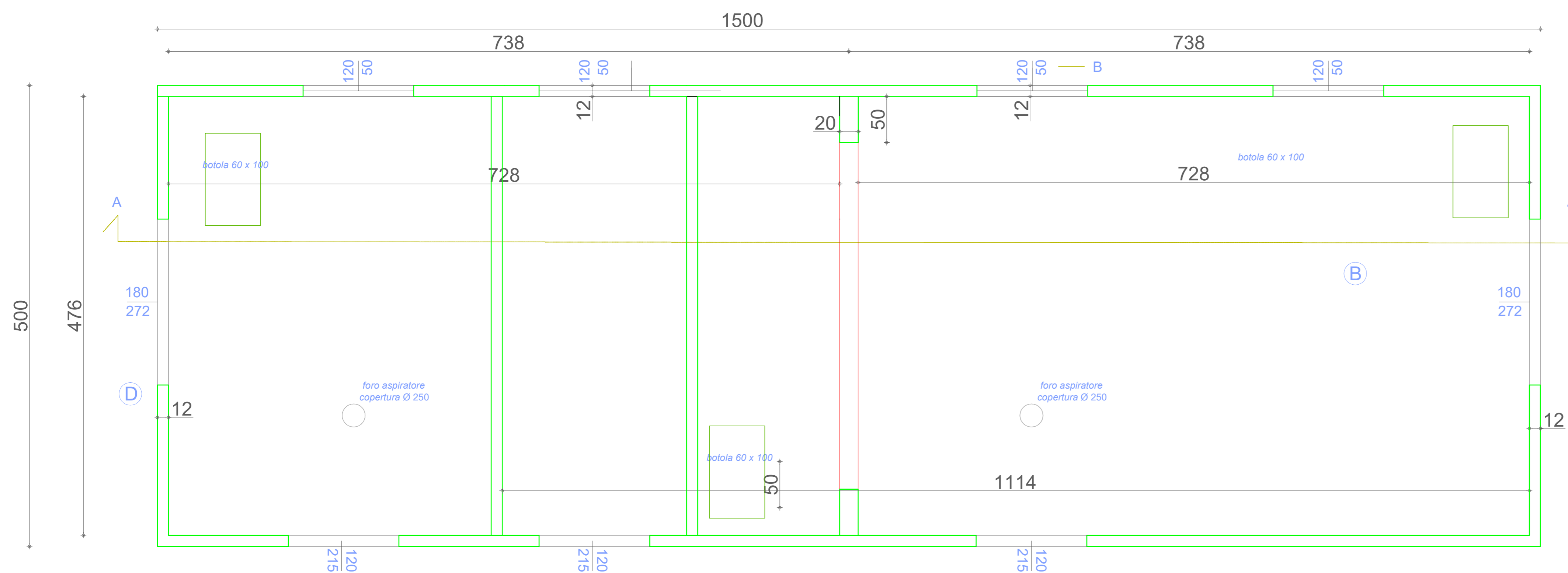


SEZIONE A-A

SOLETTONE ARMATO A CURA E CARICO DEL COMMITTENTE



SEZIONE B-B E D-D



PIANTA PANNELLI

COMI (MT)

PROGETTO DEFINITIVO RELATIVO ALLA REALIZZAZIONE DI UN IMPIANTO EOLICO COSTITUITO DA 6 AEROGENERATORI E DALLE RELATIVE OPERE DI CONNESSIONE ALLA R.T.N.

DISEGNO ARCHITETTONICO CABINA ELETTRICA **A.16.b.9**

<p>PROPRONENTE:</p> <p>SKI 04 s.r.l. Via Caradossio n.9 Milano 20123 P.Iva 11479190966</p>	<p>PROGETTO E SIA:</p> <p>ATECH srl Via Caduti di Nassirya, 55 70124 Bari (BA) pec: atech@legamail.it Ing. Alessandro Antezza</p> <p>IL DIRETTORE TECNICO: Ing. Orazio Tricarico</p>
---	--

<p>PROGETTO ELETTRICO:</p> <p>wwwire Via Conca, 189 - 80030 Tormoli (CN) - Italy T. +39 0872 751452 - M. +39 329419067 - www.wwire.it</p>	<p>PROGETTO ELETTRICO:</p> <p>SOLARITES s.r.l. piazza V. Emanuele II n.14 Ceva (CN) 12073</p>
--	--

0	13/05/2022	L.P.	AA - O.T.	AA - O.T.	Progetto Definitivo
EM.REV.	DATA	REDATTO	VERIFICATO	APPROVATO	DESCRIZIONE