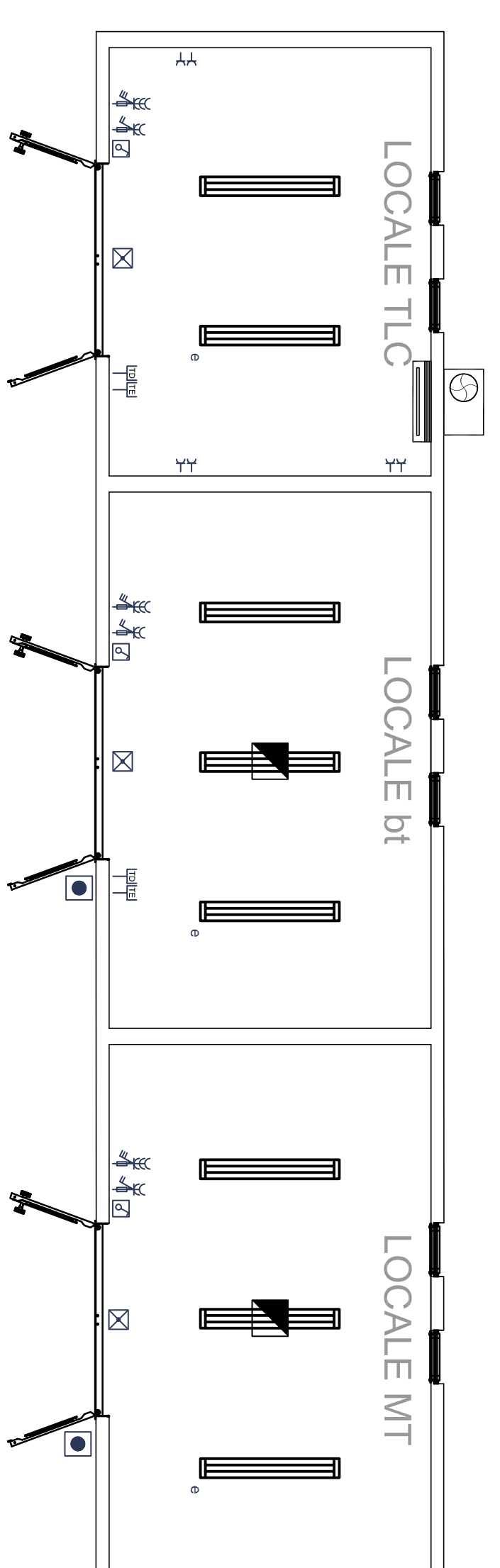
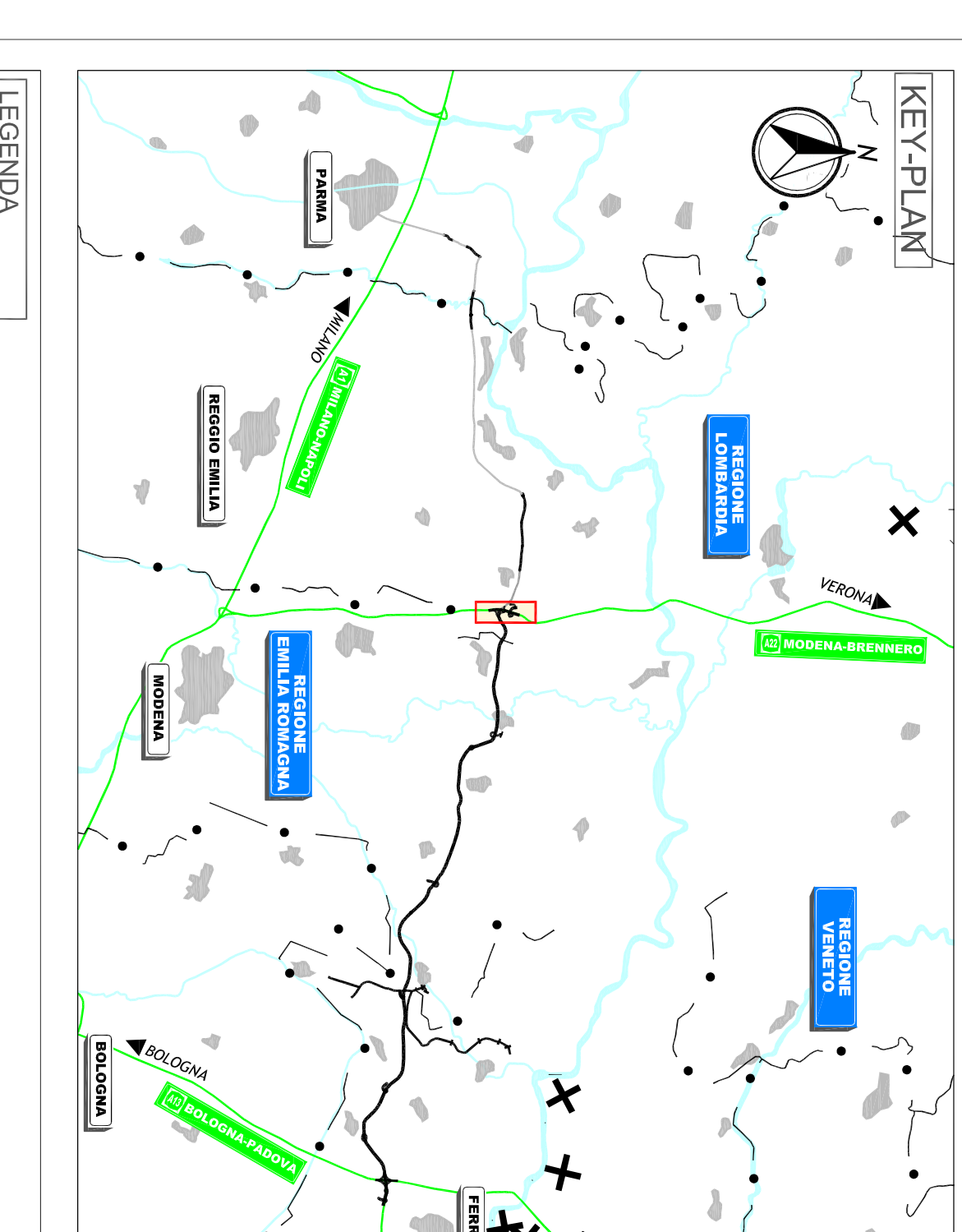


PLANIMETRIA ILLUMINAZIONE E FORZA MOTTRICE - scala 1:50

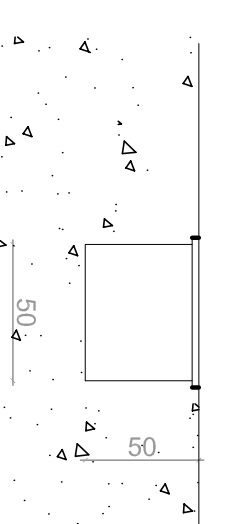
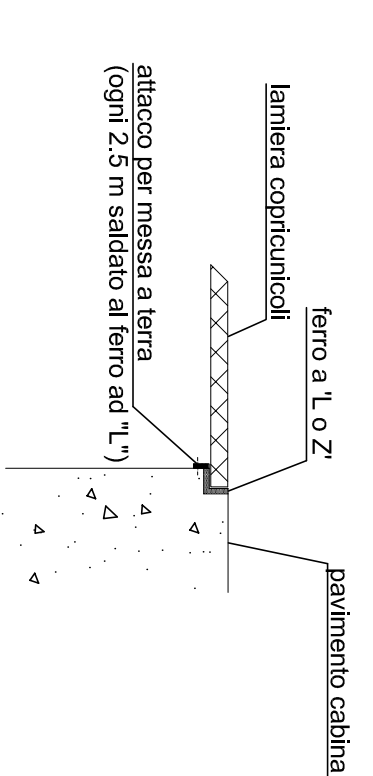


SIMBOLI ILLUMINAZIONE E F.M.	
	Plafondiere fluorescente 2x30W stagea - P95
	Plafondiera di emergenza autoalimentata autonoma 60° - 24W - P96
	Presal CEE 2p + 1f (6A) autoalimentata stagea - P95
	Presal CEE 3p + 1f (6A) autoalimentata stagea - P95
	Presal bi-tempo
	Plafondiera a sporgo di emergenza
	Presal telefonica
	Presal trasmissione dati
	Gruppo motorizzatore per sistema per installazione affredero
	Unità motorizzabile per installazione da tavolo, a muro
	Fino in copertura per sottori detectori fumo

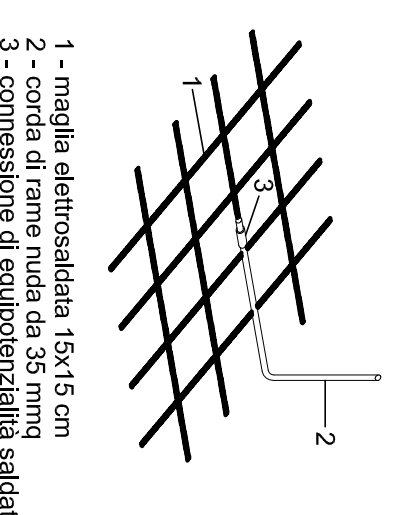


LEGENDA

MESSA A TERRA FERRO A "L"



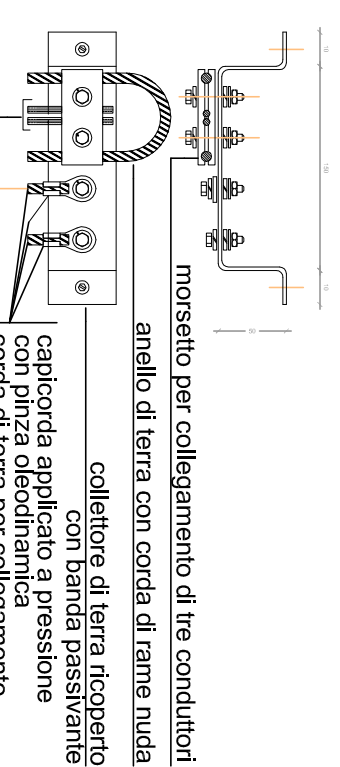
COLLEGAMENTO ALL' ARMATURA



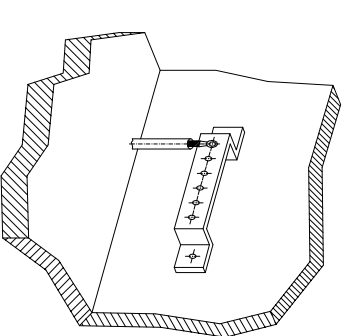
CONNESSIONI CORDE DI TERRA

GIUNZIONI DINTITE		
DERIVAZIONI A T		
CONNESSIONE A CROCIERA		

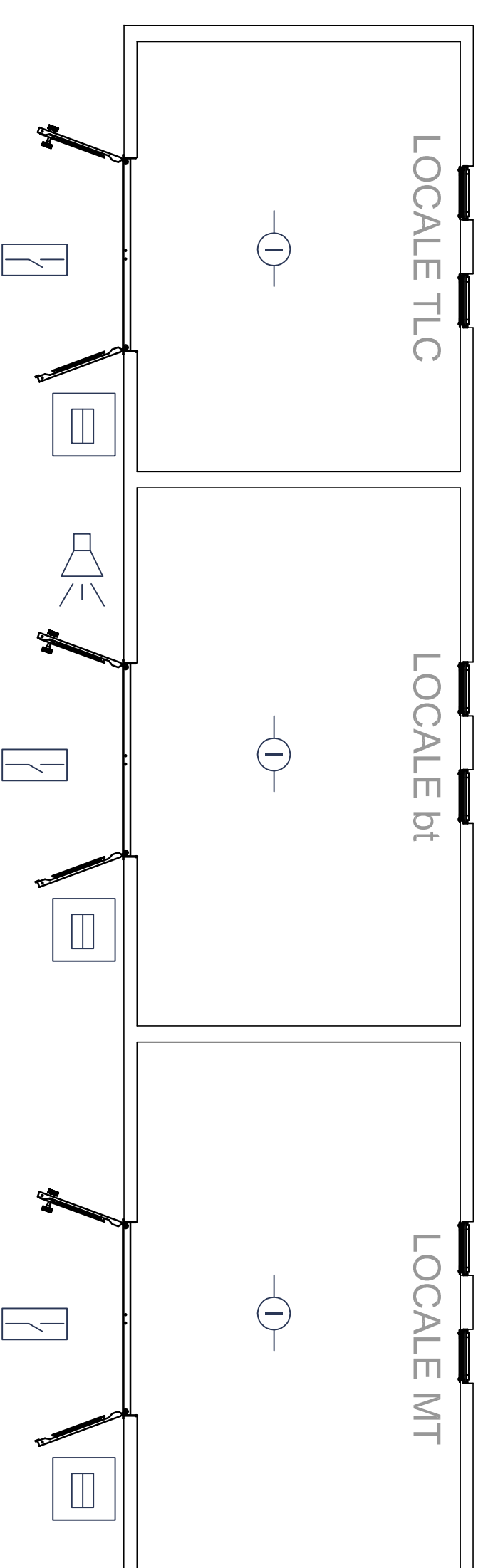
COLLETTORE DI TERRA



POSA COLLETTORE DI TERRA

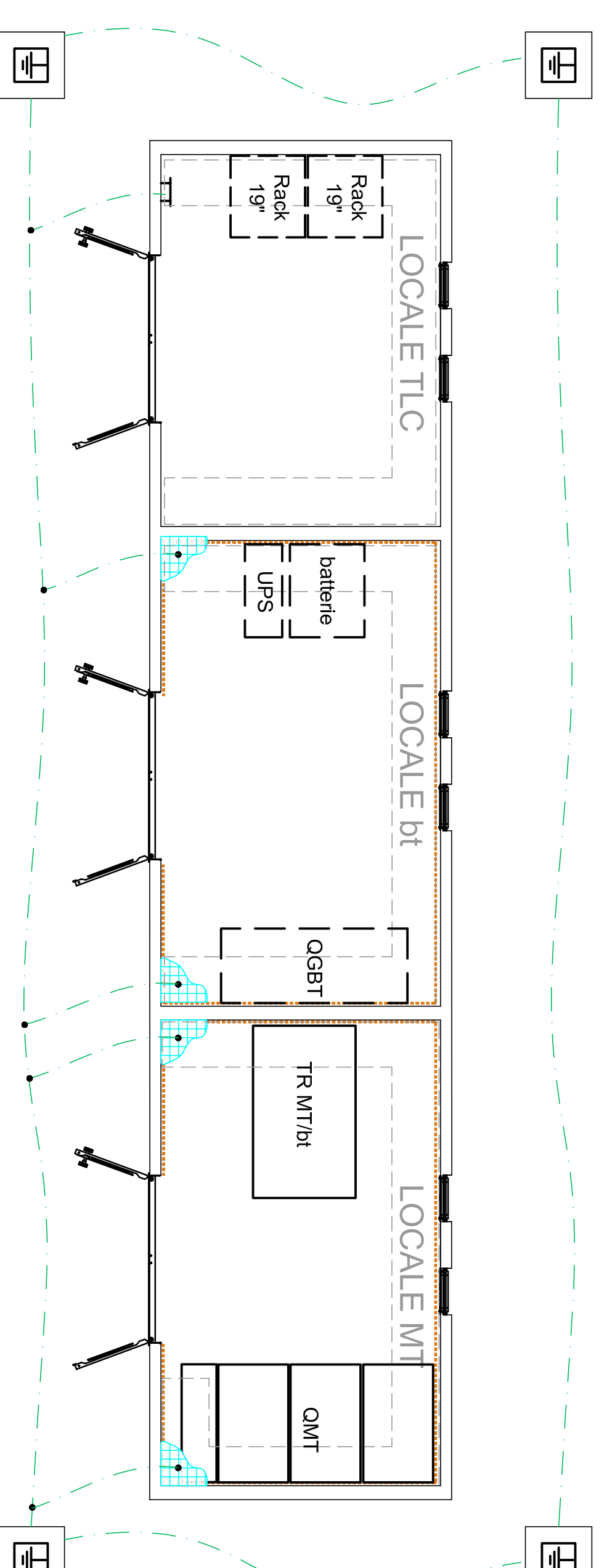


PLANIMETRIA IMPIANTO CONTROLLO ACCESSI E RIVELAZIONE INCENDI - scala 1:50



SIMBOLI IMPIANTI SPECIALI	
	Presidiore di turno di tipo ottico a camera di proiezione
	Contatto magnetico di apertura porta (collegato alla centralina antiruffiduzione)
	Sirena di allarme incendio di tipo suono
	Pulsanti manuali di allarme incendio
	Lettore di badge per controllo accessi

PLANIMETRIA RETE DI TERRA E QUADRI - scala 1:50



SIMBOLI RETE DI TERRA	
	Corda di terra nuda sez. 70 mmq (dimensione minima)
	Collettore di terra in rame dlm. mm 40x150x10
	Bandola in rame mm 20x4 fissata a muro su isolatore
	Pannello di terra speciale (colonna) con prese di terra in acciaio zincato per mm 50x200x5 L 2 m

ELABORATI DI RIFERIMENTO

NOTE

REGIONE Emilia-Romagna  
**ARCI** REGIONALE CISPADANA  
 IL CONCESSIONARIO

**AUTOSTRADA REGIONALE CISPADANA**  
 DAL CASELLO DI REGGIOLO-ROLO SULLA A22  
 AL CASELLO DI FERRARA SUD SULLA A13  
 CODICE C.U.V. 1818000000009

PROGETTO DEFINITIVO

ASSE AUTOSTRADALE

IMPIANTI TECNICI

OPERE SINGOLARI

AREA DI SERVIZIO MIRANDOLA

PLANIMETRIA CABINA ELETTRICA C6 CON DOTAZIONI IMPIANTISTICHE

IL PROGETTISTA

IL CONCESSIONARIO



REVISIONE	DATA	CAUSA	PROGETTISTA	CONCESSIONARIO
4	12	0	0	0
3	12	0	0	0
2	12	0	0	0
1	12	0	0	0

1. I dati tecnici e le caratteristiche tecniche sono quelli in vigore al momento della redazione del progetto. 2. I dati tecnici e le caratteristiche tecniche sono quelli in vigore al momento della redazione del progetto. 3. I dati tecnici e le caratteristiche tecniche sono quelli in vigore al momento della redazione del progetto. 4. I dati tecnici e le caratteristiche tecniche sono quelli in vigore al momento della redazione del progetto. 5. I dati tecnici e le caratteristiche tecniche sono quelli in vigore al momento della redazione del progetto. 6. I dati tecnici e le caratteristiche tecniche sono quelli in vigore al momento della redazione del progetto. 7. I dati tecnici e le caratteristiche tecniche sono quelli in vigore al momento della redazione del progetto. 8. I dati tecnici e le caratteristiche tecniche sono quelli in vigore al momento della redazione del progetto. 9. I dati tecnici e le caratteristiche tecniche sono quelli in vigore al momento della redazione del progetto. 10. I dati tecnici e le caratteristiche tecniche sono quelli in vigore al momento della redazione del progetto.