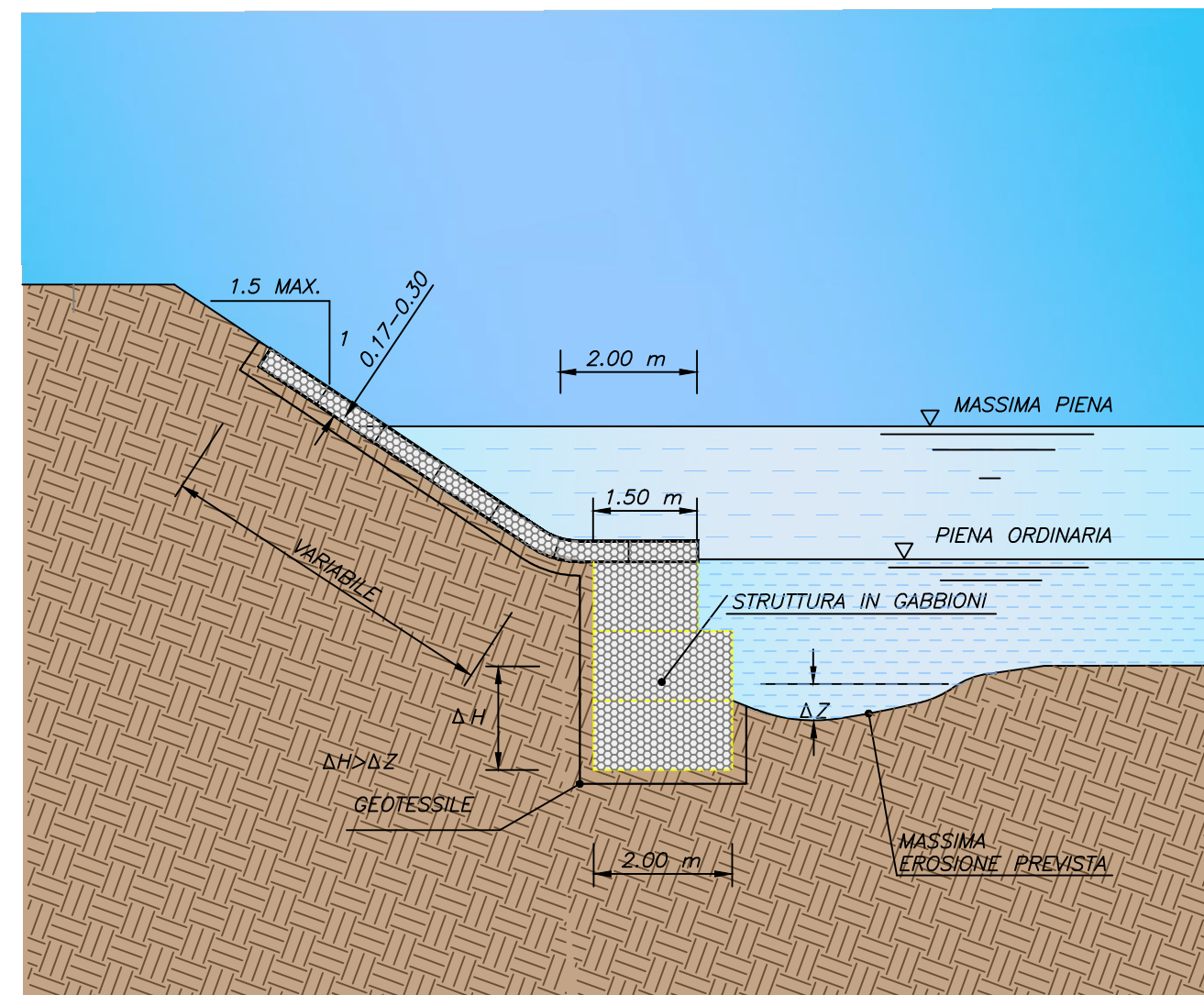


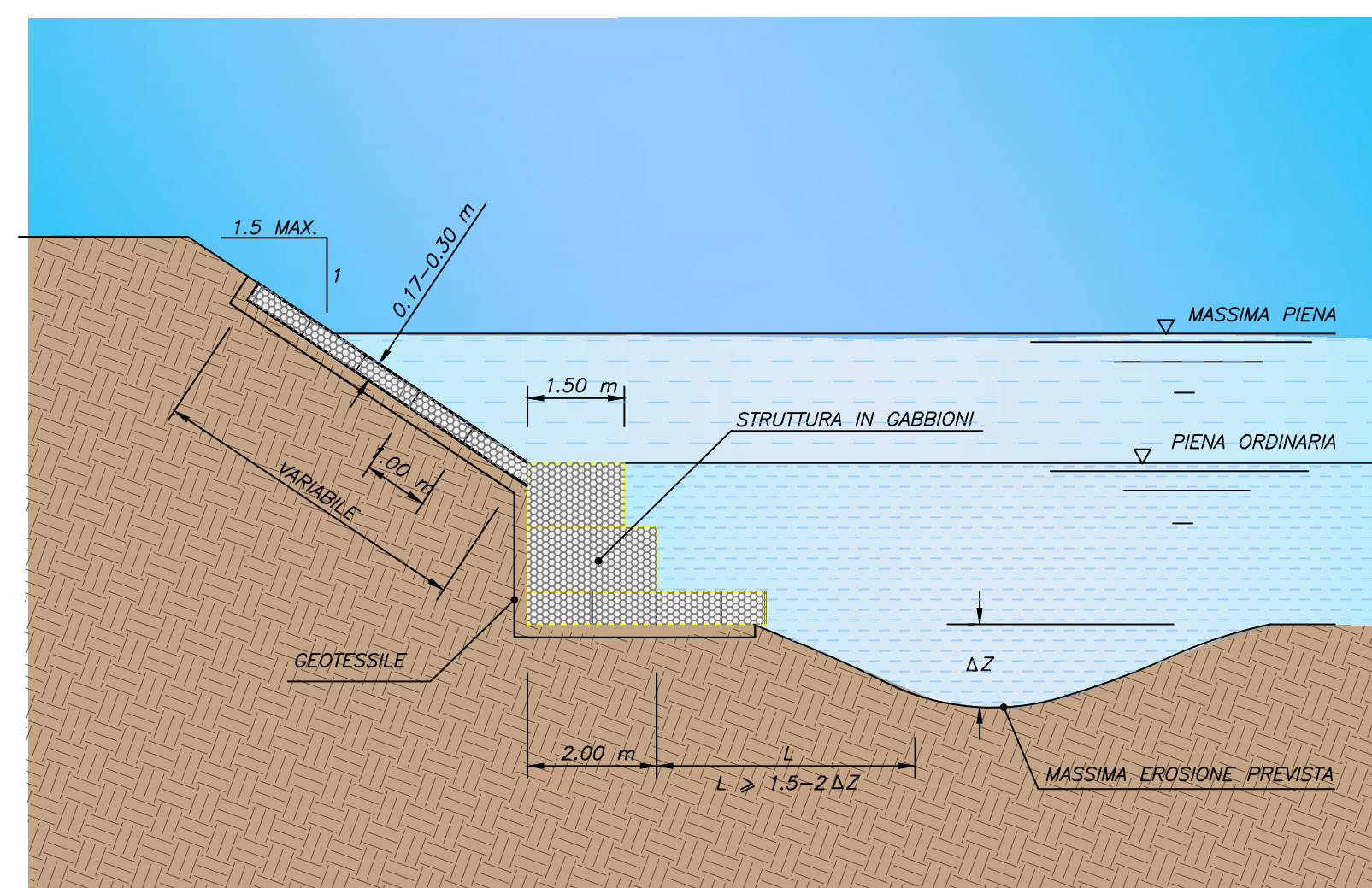
OPERE IDRAULICHE

STRUTTURE DI CONSOLIDAMENTO SPONDALE IN GABBIONI E DI RIVESTIMENTO IN MATERASSI METALLICI

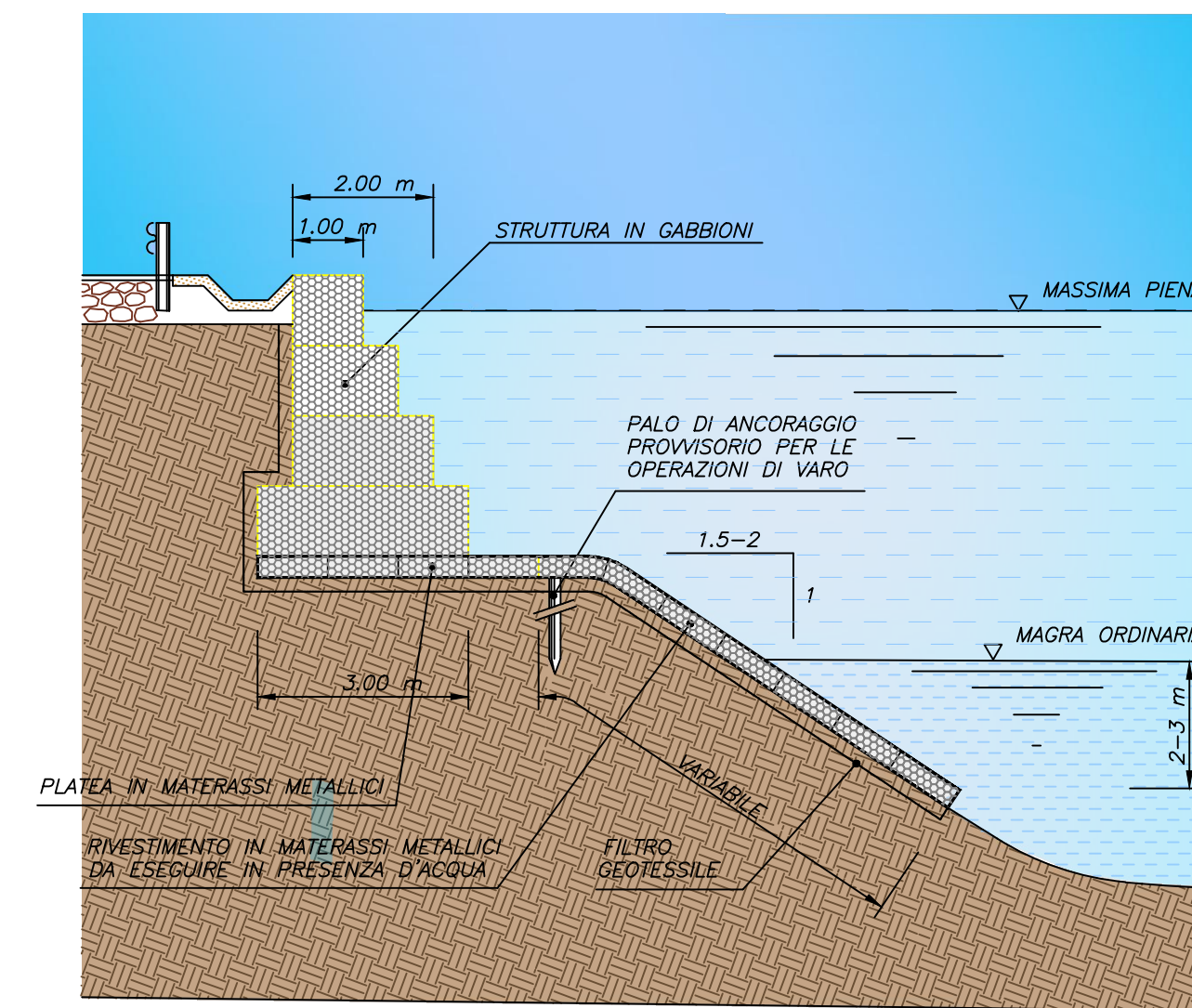
OPERE DI DIFESA IN MATERASSI METALLICI E GABBIONI A FONDAZIONE DIRETTA



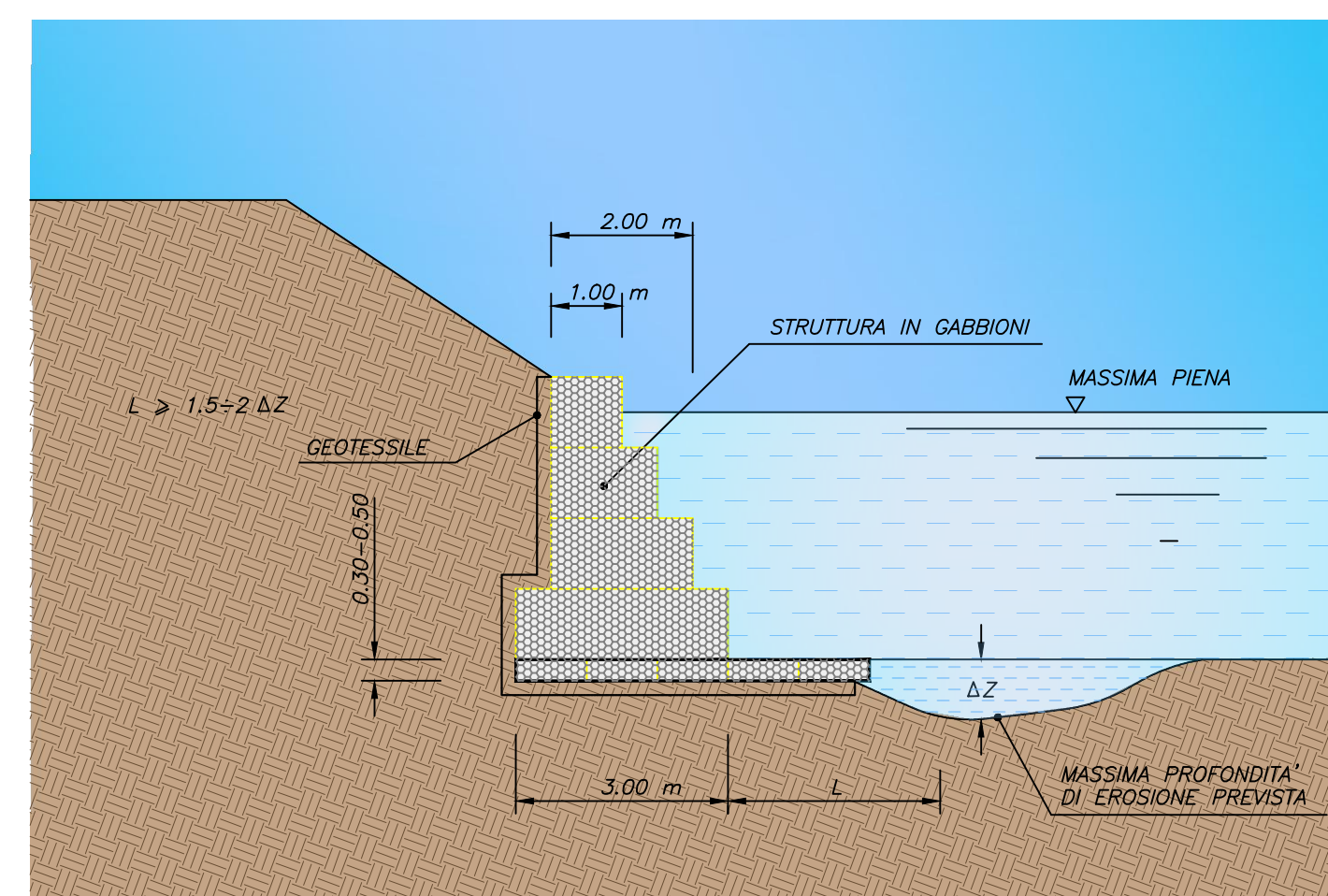
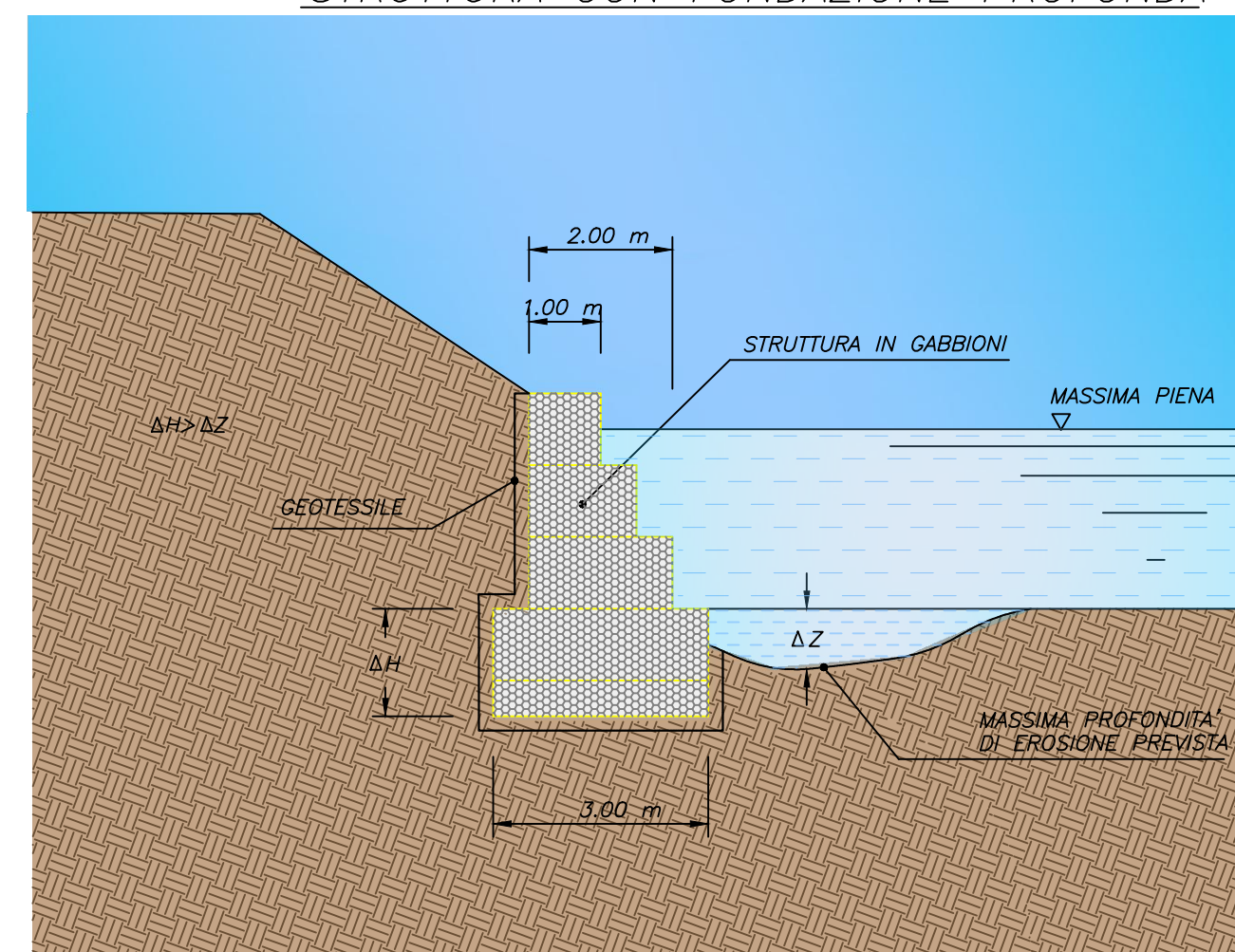
OPERA MISTA IN GABBIONI E MATERASSI METALLICI SU PLATEA



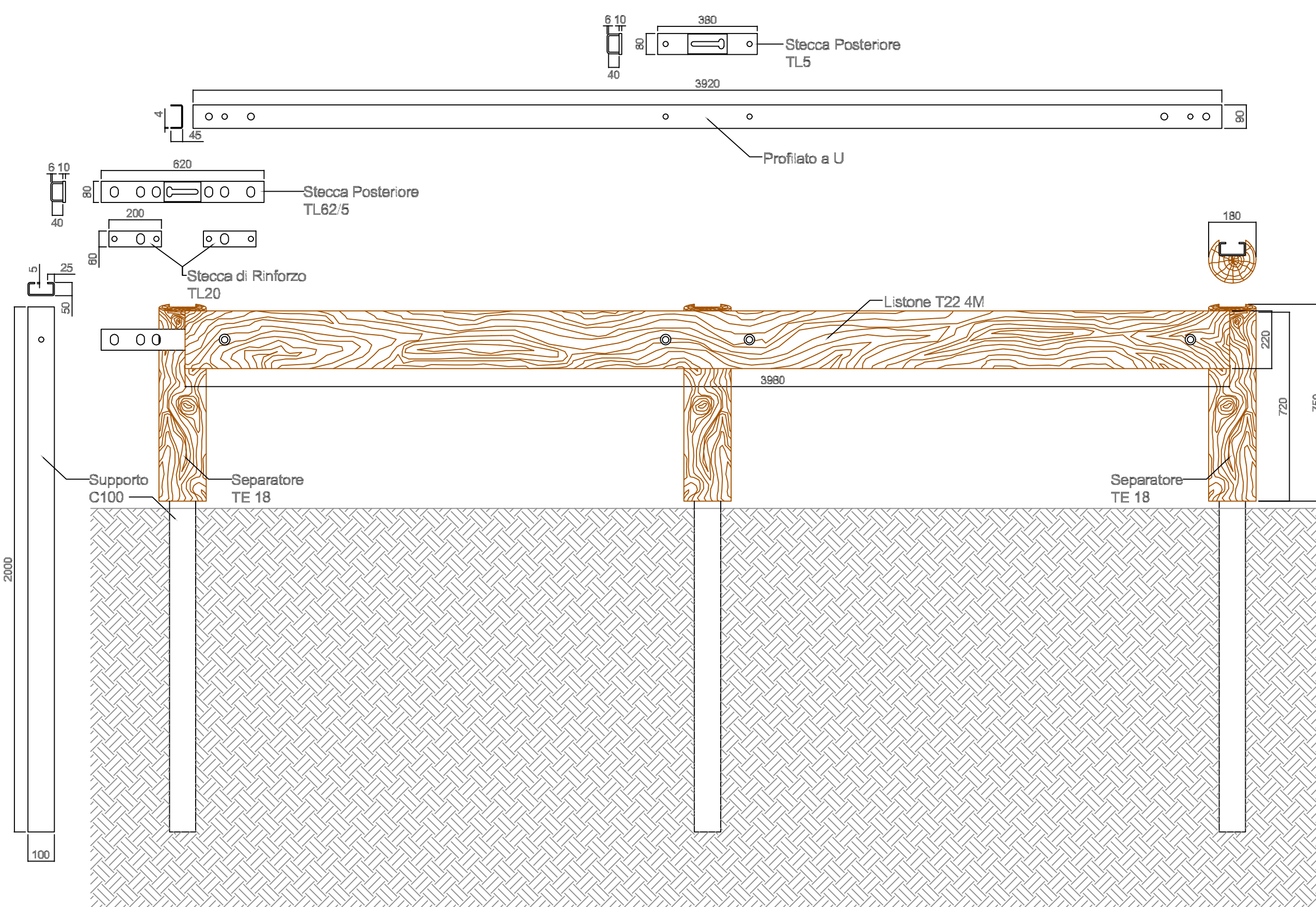
PROTEZIONE E CONTENIMENTO DI UN RILEVATO STRADALE CON FONDAZIONE IN MATERASSI METALLICI ESEGUITI IN PRESENZA D'ACQUA



STRUTTURA CON FONDAZIONE PROFONDA



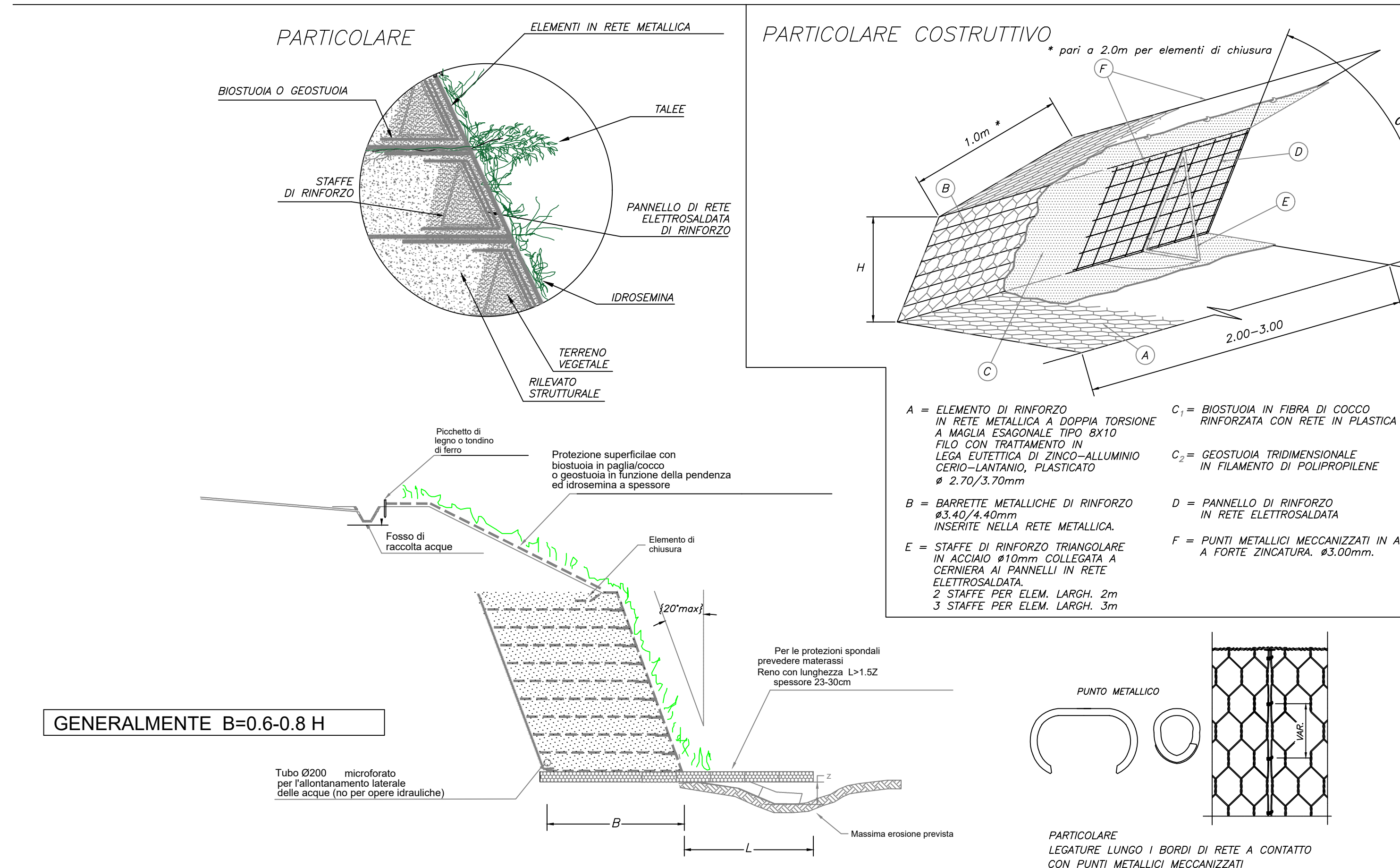
BARRIERA BORDO RILEVATO TIPO "N2" IN ACCIAIO E LEGNO



Sezione Orizzontale

Sezione Verticale

TERRE RINFORZATE CON ELEMENTI IN RETE METALLICA - SEZIONE TIPO E PARTICOLARI



REGIONE BASILICATA

COMUNE DI ALIANO (MT)

Provincia MATERA

PROGETTO DEFINITIVO RELATIVO ALLA REALIZZAZIONE DI UN IMPIANTO EOLICO COSTITUITO DA 6 AEROGENERATORI E DALLE RELATIVE OPERE DI CONNESSIONE ALLA R.T.N.

PARTICOLARI COSTRUTTIVI
SCALE VARIE

ELABORATO
A.16.d.3

PROPRONTE:

SKI 04 s.r.l.
Via Cibradosso n.9
Milano 20123
P.Iva 11479190966

PROGETTO E SIA:

ATECH srl
Via Caduti di Nassirya, 55
70124- Bari (BA)
pec: atechsr@legalmail.it
Ing. Alessandro Antezza

II DIRETTORE TECNICO:
Ing. Orazio Tricarico

CONSULENZA:

SOLARITES s.r.l.
piazza V. Emanuele II n.14
Ceva (CN) 12073

EM./REV.	DATA	REDATTO	VERIFICATO	APPROVATO	DESCRIZIONE
0	GIUGNO 2022	B.C.C.	A.A.-O.T.	A.A.-O.T.	Progetto Definitivo