

IL CONCESSIONARIO

IL CONCESSIONARIO



ARC
AUTOSTRADA
REGIONALE
CISPADANA

AUTOSTRADA REGIONALE CISPADANA DAL CASELLO DI REGGIOLO-ROLO SULLA A22 AL CASELLO DI FERRARA SUD SULLA A13

CODICE C.U.P. E81B08000060009

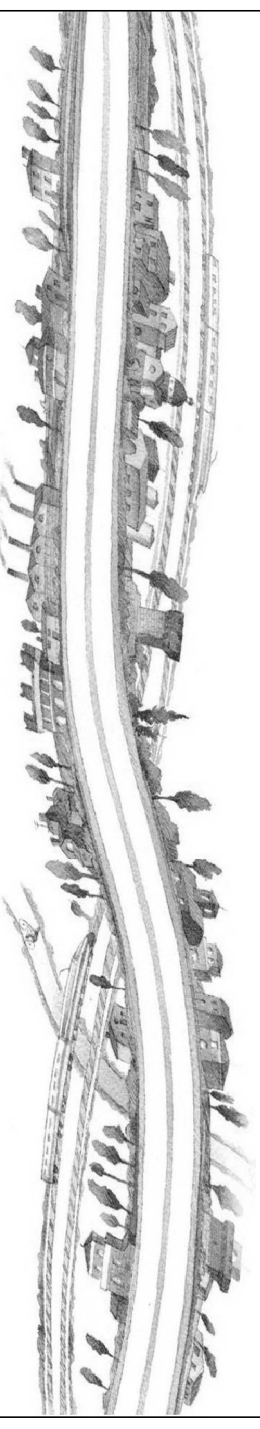
PROGETTO DEFINITIVO

ASSE AUTOSTRADALE

IMPIANTI TECNICI
OPERE SINGOLARI

AREA DI SERVIZIO MIRANDOLA

SCHEMA UNIFILARE QUADRO DI MEDIA TENSIONE QMT



IL PROGETTISTA

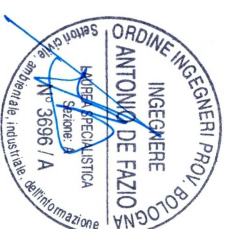
Ing. Antonio De Fazio
Albo Ingegneri Prov. BO n° 3696/A

RESPONSABILE INTEGRAZIONE
PRESTAZIONI SPECIALISTICHE

Ing. Emilio Salsi
Albo Ing. Reggio-Emilia n° 945

IL CONCESSIONARIO

Autostrada Regionale
Cispadana S.p.A.
IL PRESIDENTE
Graziano Petrucci



Emilio Salsi

A

B

C

D

IL CONCESSIONARIO

IL CONCESSIONARIO



ARC
AUTOSTRADA
REGIONALE
CISPADANA

AUTOSTRADA REGIONALE CISPADANA DAL CASELLO DI REGGIOLO-ROLO SULLA A22 AL CASELLO DI FERRARA SUD SULLA A13

CODICE C.U.P. E81B08000060009

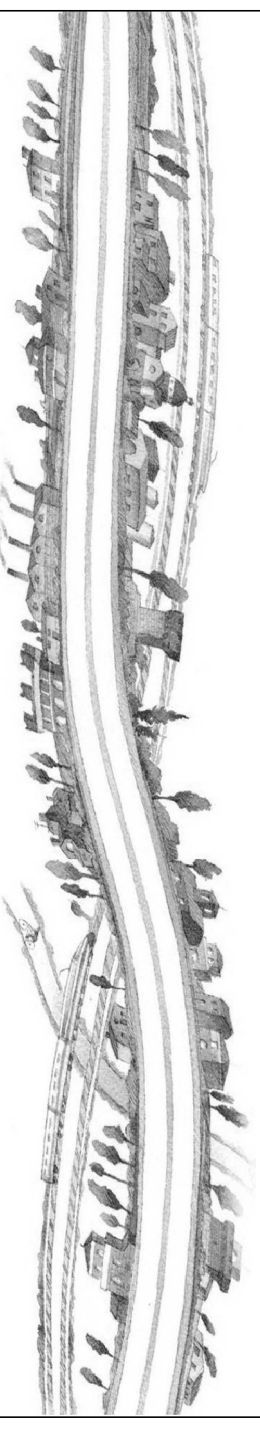
PROGETTO DEFINITIVO

ASSE AUTOSTRADALE

IMPIANTI TECNICI
OPERE SINGOLARI

AREA DI SERVIZIO MIRANDOLA

SCHEMA UNIFILARE QUADRO DI MEDIA TENSIONE QMT



IL PROGETTISTA

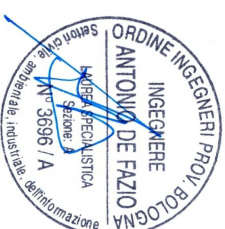
Ing. Antonio De Fazio
Albo Ingegneri Prov. BO n° 3696/A

RESPONSABILE INTEGRAZIONE
PRESTAZIONI SPECIALISTICHE

Ing. Emilio Salsi
Albo Ing. Reggio-Emilia n° 945

IL CONCESSIONARIO

Autostrada Regionale
Cispadana S.p.A.
IL PRESIDENTE
Graziano Petrucci



Emilio Salsi

REV.	DATA	DESCRIZIONE	REDAZIONE	CONTROLLO	APPROVAZIONE
A	17.04.2012	EMMISSIONE	FRASSINETTIDE FAZIO	SALSI	
B					
C					
D					
E					
F					
G					

IDENTIFICAZIONE ELABORATO										
NUM. PROGR.	FASE	LOTTO	GRUPPO	CODICE OPERA MRS	TRATTO OPERA	AMBITO	TIPO ELABORATO	PROGRESSIVO	REV.	DATA
4414	PD	0	A00	A1100	0	IE	DK	07	A	MAGGIO 2012
										SCALA: -

IL PRESENTE DOCUMENTO NON POTRA' ESSERE COPiato, RIPRODOTTO O ALTAMENTE PUBBLICATO, IN TUTTO O IN PARTE, SENZA IL CONSENSO SCRITTO DEL CONCESSIONARIO. OGNI UTILIZZO NON AUTORIZZATO SARANNO PERSECUITO A NORMA DI LEGGE.
THIS DOCUMENT MAY NOT BE COPIED, REPRODUCED OR PUBLISHED, EITHER IN PART OR IN ITS ENTIRETY, WITHOUT THE WRITTEN PERMISSION OF ARCOS CONSORZIO. UNAUTHORIZED USE WILL BE PROSECUTED BY LAW.

PROGETTO DEFINITIVO

PAG	DESCRIZIONE PAGINE	REVISIONI								DESCRIZIONE REVISIONI	
		0	1	2	3	4	5	6	7		8
1	INTESTAZIONE	X									
2	INDICE	X									
3	LEGENDA SIMBOLI	X									
4	TARGHETTA QUADRO	X									
5	SCHEMA UNIFILARE DI POTENZA	X									
6	FRONTEQUADRO	X									
7											
8											
9											
10											
11											
12											
13											
14											
15											
16											
17											
18											
19											
20											
21											
22											
23											
24											
25											
26											
27											
28											
29											
30											
31											
32											
33											
34											

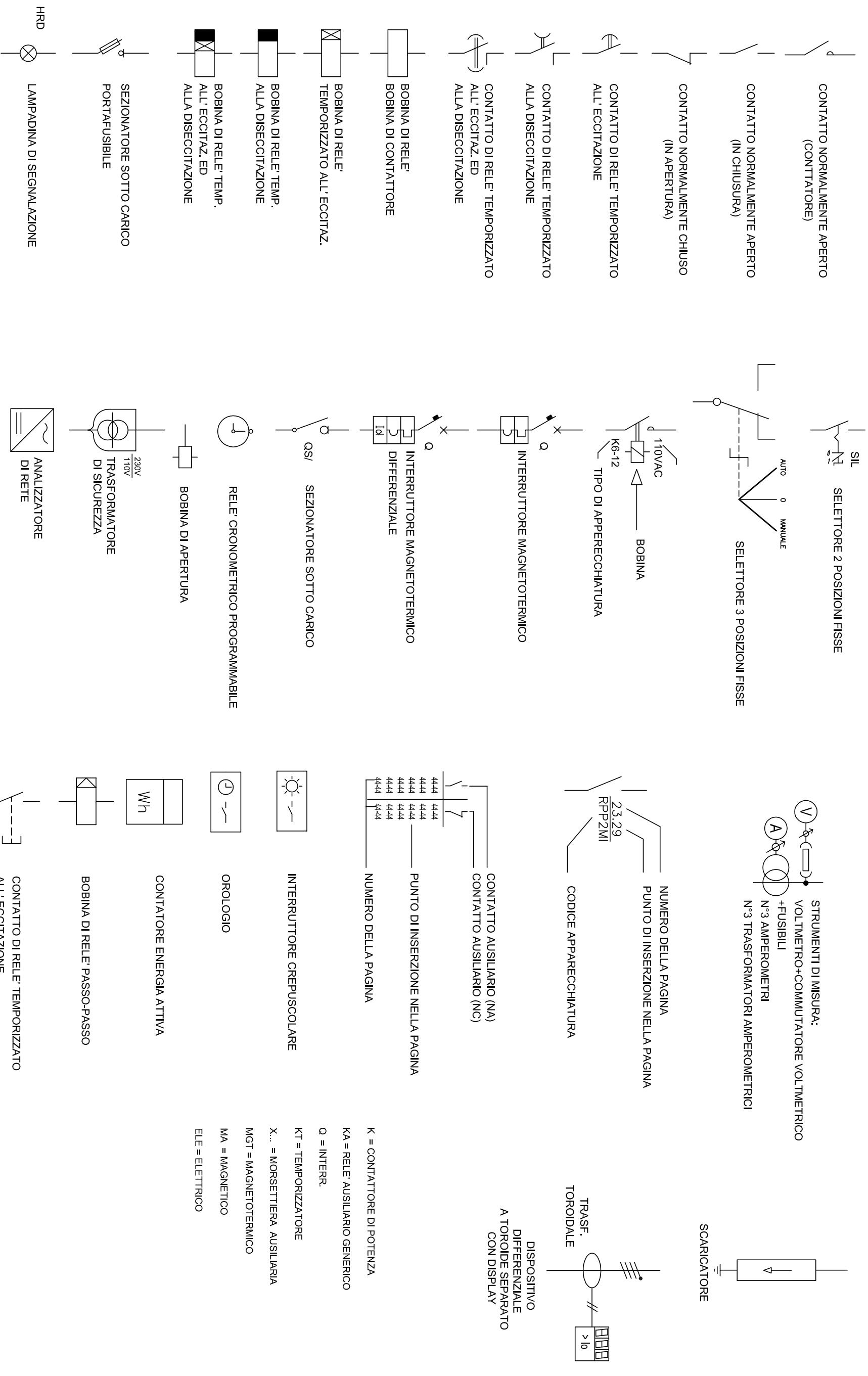
INDICE QUADRO

Foglio: **2** Segue: **3**

ASSE AUTOSTRADALE
IMPIANTI TECNICI

PARTE GENERALE
AREA DI SERVIZIO MIRANDOLA
SCHEMA UNIFILARE QUADRO DI MEDIA TENSIONE QMT

4414 PD 0 A00 A100 0 IE DK 07 A

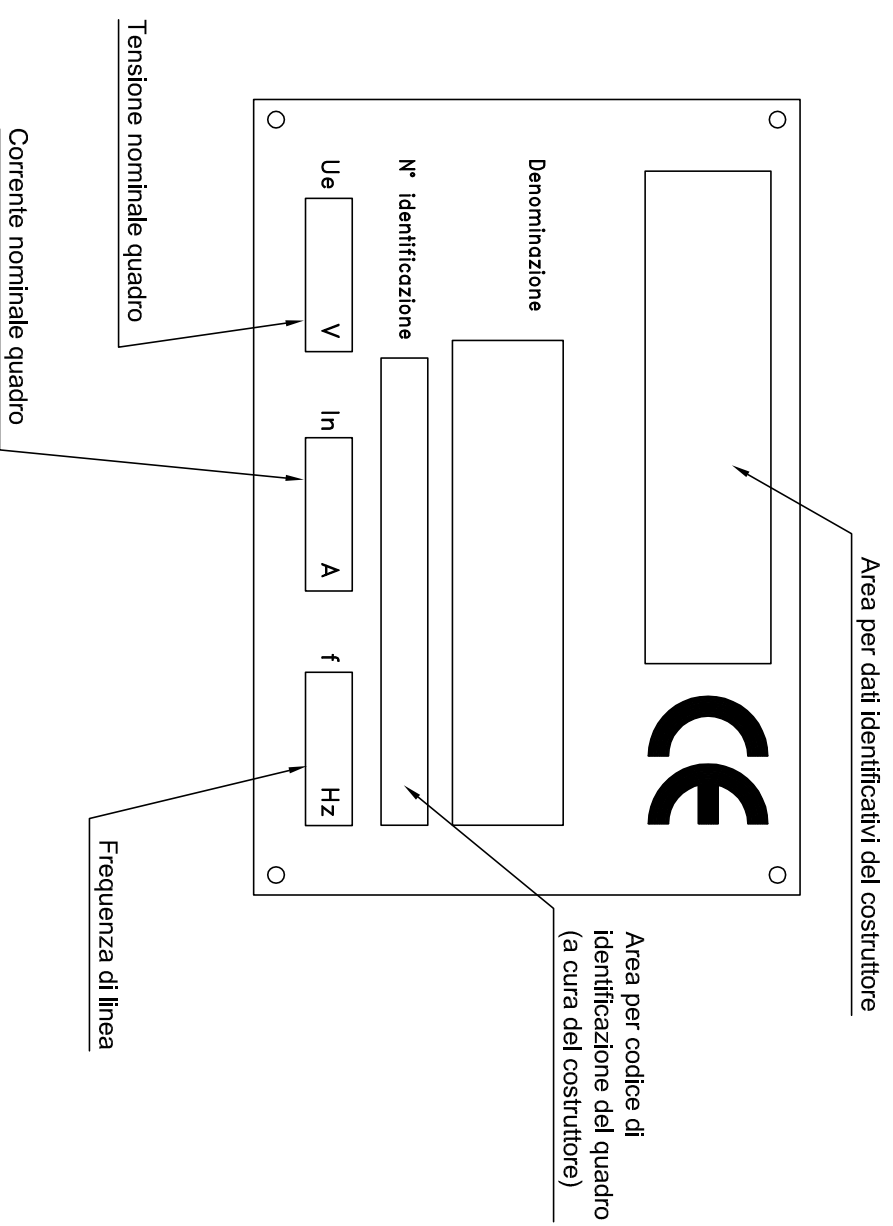


LEGENDA QUADRO

Foglio: **3** Segue: **4**

QUADRO MT CABINA C6 ADS MIRANDOLA

TARGA DA APPLICARE AL QUADRO
IN MODO INAMOVIBILE CON SCRITTE INDELEBILI



PROGETTO DEFINITIVO

TARGHETTA QUADRO

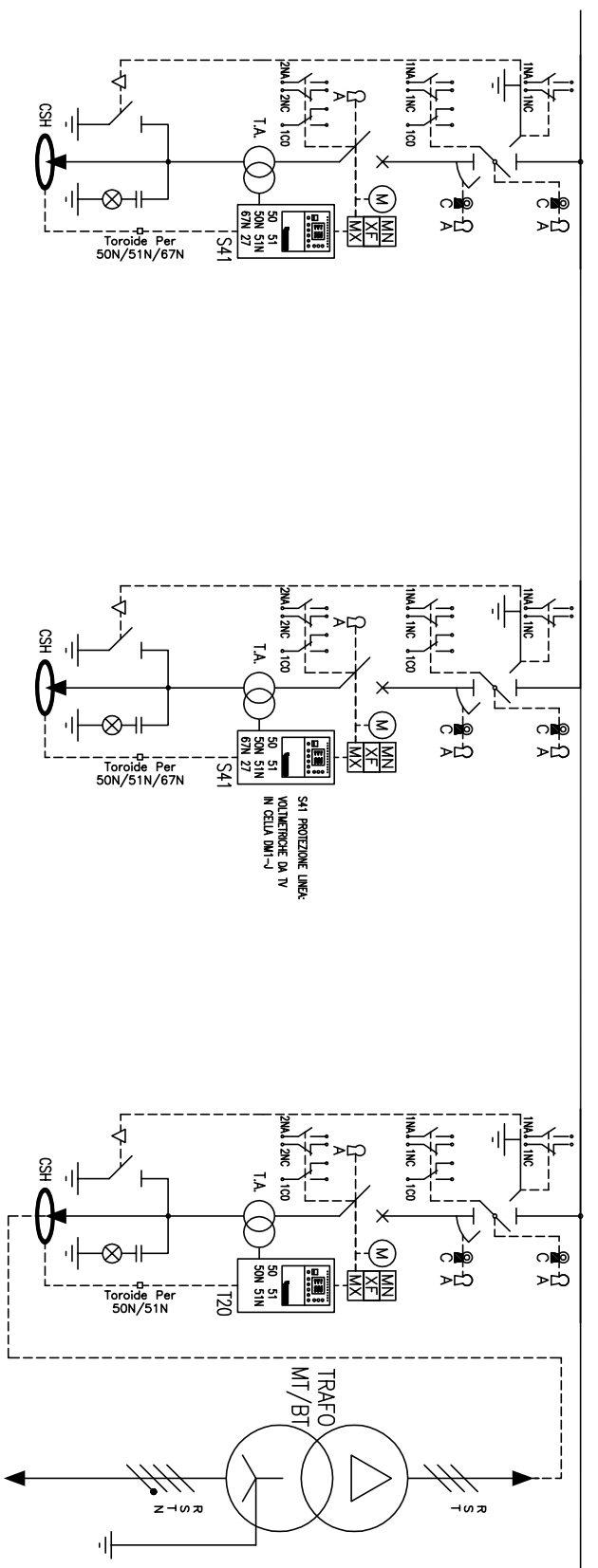
Foglio: **4** Segue: **5**

PARTE GENERALE
AREA DI SERVIZIO MIRANDOLA
SCHEMA UNIFILARE QUADRO DI MEDIA TENSIONE QMT

4414 PD 0 A00 A1100 0 IE DK 07 A

ASSE AUTOSTRADALE
IMPIANTI TECNICI

RIF. CIRCUITO	IMPIANTO A MONTE									
DATI IMPIANTO										
TENSIONE DI ESERCIZIO	15 (kV)									
FREQUENZA	50 (Hz)									
VALORE DI Icc. PRESUNTA	12,5 (kA)									
ESERCIZIO DEL NEUTRO	COMPENSATO									
DENOMINAZIONE DEL QUADRO										
DATI QUADRO										
QUADRO PROTETTO TIPO	SM6									
TENSIONE NOMINALE	24 (kV)									
CORRENTE NOMINALE	630 (A)									
CORRENTE DI BREVE DURATA	16 (kA/1s)									
TENUTA ALL'ARCO INTERNO	12,5(kA) x 1(s)									
ECLUSO CELLA - AT7 -										
GRADO DI PROTEZIONE	IP 2XC									
TENSIONE AUSILIARIA	230 (V) c.a.									
PRINCIPALI NORME DI RIFERIMENTO CEI - EN 62271 - 200										
DESCRIZIONE DEL CIRCUITO										
SEZIONATORE	In (A)									
ISOLATO IN SF6	Ik (kA/1s)									
INTERRUTTORE	In (A) Icc (kA)									
ISOLATO IN SF6										
FUSIBILE	In (A) Un (kV)									
REGOLAZIONI RELATIVE DI PROTEZIONE										
TIPO	Modello									
50/51.0 - I> (Curva DT o EIT)	Is (A) t (s)	30	12	30	12	30	12	30	12	
50/51.1 - I>>	Is (A) t (s)	250	0,43	250	0,43	250	0,43	250	0,43	
50/51.2 - I>>>	Is (A) t (s)	600	0,05	600	0,05	600	0,05	600	0,05	
50N/51N.1 - I>>	Is (A) t (s)	2	0,38	2	0,38	2	0,38	2	0,38	
50N/51N.2 - I>>>	Is (A) t (s)	70	0,1	70	0,1	70	0,1	70	0,1	
67N - I>> <- (Direzionale di Terra)	Is (A) t (s)	2	0,1	2	0,1	2	0,1	2	0,1	
1° SOGLIA	Vso (V) Campo(*)	2		2		2		2		
67N - I>> <- (Direzionale di Terra)	Is (A) t (s)	2	0,38	2	0,38	2	0,38	2	0,38	
2° SOGLIA	Vso (V) Campo(*)	5		5		5		5		
27 (Minima Tensione)	Vs (%) t (s)									
T.A. (Riduttori di Corrente)	n ⁱ Tipo Rapporto Presti.	3	ARM3/N1F	3	ARM3/N1F	3	ARM3/N1F	3	ARM3/N1F	
TOROIDE (Prot. Omopolare)	n ⁱ Tipo	3	VRQ2/S2	3	VRQ2/S2	3	VRQ2/S2	3	VRQ2/S2	
FA.V. (Riduttori di Tensione)	Classe Sigla Posa									
CAVO	Sezione L. (m) Ib (A) Iz (A)	RG7H1R 3(1x95) 5,9	61 2700 352	RG7H1R 3(1x95) 1,28	61 4000 154	RG7H1R 3(1x35) 4,62	43 10 154			
TRASFORMATORE	Sn (kVA) Ucc (%) Isolamento Rapporto Trasnf.							160 RESINA T-Cost	6	15/0,4
NOTE		CAVO N° C5-006		CAVO N° C6-001		CAVO N° C6-002		CLASSE: E2 - C2 - F1		



SCHEMA UNIFILARE DI POTENZA

LE DIMENSIONI DEL QUADRO SARANNO IN OGNI CASO DA VERIFICARSI A CURA DELL'IMPRESA ESECUTRICE SULLA BASE DELLE APPARECCHIATURE INSTALLATE E DELLE ESIGENZE DI CANTIERE



FRONTEQUADRO

Foglio: **6** Segue: -