

**IMPIANTO AGRO-FOTOVOLTAICO PER LA PRODUZIONE DI ENERGIA ELETTRICA E PRODUZIONE AGRICOLA UBICATO NEL COMUNE DI GIUGLIANO IN CAMPANIA (NA) IN LOCALITA' PROVVIDENZA, LA PINNA, CINISTRELLI DELLA POTENZA NOMINALE DI 86.626,10 KW IN AGGIUNTA AD UN SISTEMA DI ACCUMULO DI 23.040 KWDC PER UNA POTENZA COMPLESSIVA AI FINI DELLA CONNESSIONE DI 109.666,10 KW COMPRESIVO DELLE OPERE DI RETE PER LA CONNESSIONE DELL'IMPIANTO ALLA RETE ELETTRICA NAZIONALE DI TERNA SPA**



**PROGETTO DEFINITIVO DELL'IMPIANTO DI PRODUZIONE COMPRESIVO DELLE OPERE DI RETE PER LA CONNESSIONE**

ELABORATO PLANIMETRIE DI INQUADRAMENTO TERRITORIALE E ZONE DI P.R.G.

DATA: Dicembre 2021 Scala: 1:25.000 Nome file: D7.1

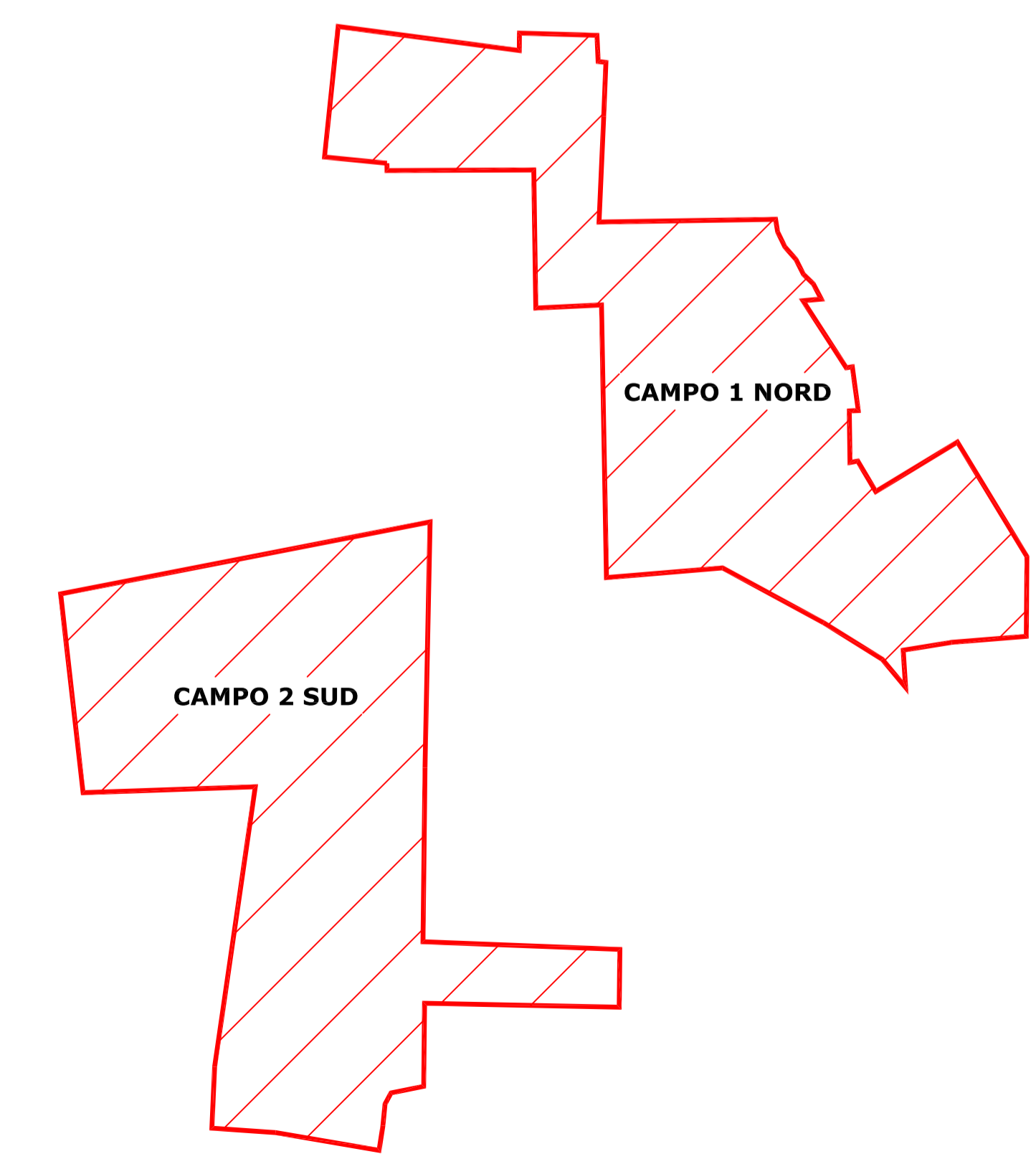
**PROPRONTE**  
**NP Terra del Sole**

ELABORATO DA:  
 Il geologo dott. Mattia Lettieri  
 Il geologo dott. Antonio Viggiano

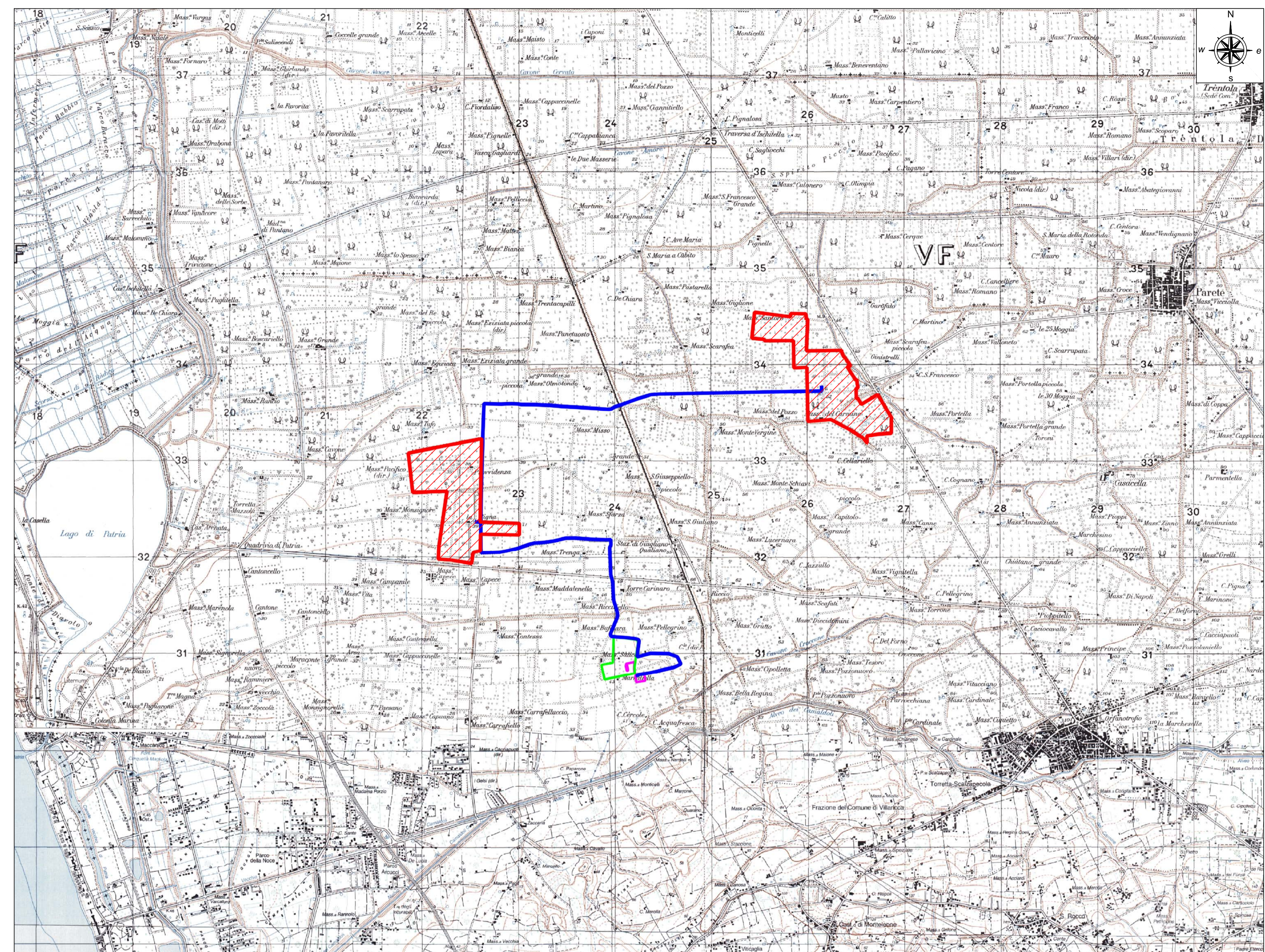
revisione	descrizione	data	Elab. n.
A			<b>D7.1</b>
B			
C			

**Legenda**

**Perimetro delle aree interessate dalla realizzazione dell'impianto agro-fotovoltaico Potenza nominale 86.626,10 KW**

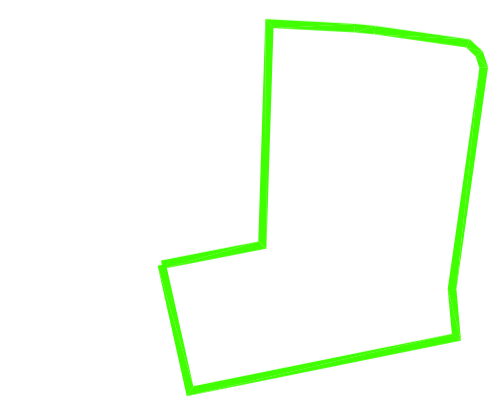


**Stralcio aerofotogrammetrico I.G.M. in scala 1:25.000**

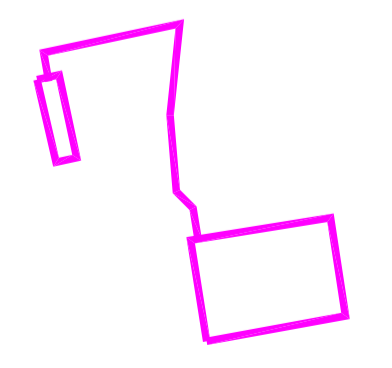


**— Cavidotto di collegamento interrato**

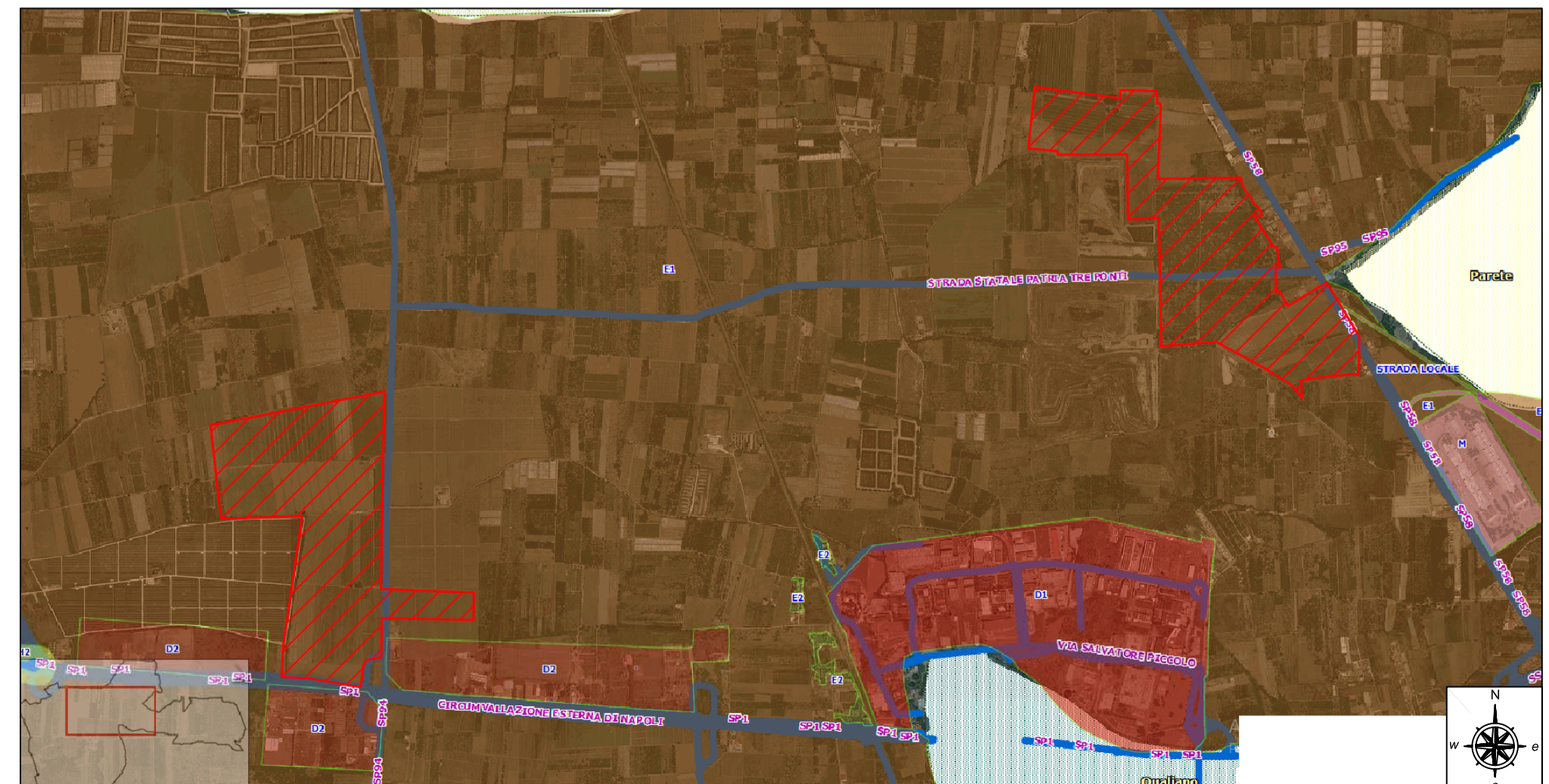
**Stazione elettrica Terna "Patria"**



**Sottostazione MT\_AT, cavo AT e stallo 220 Kv**



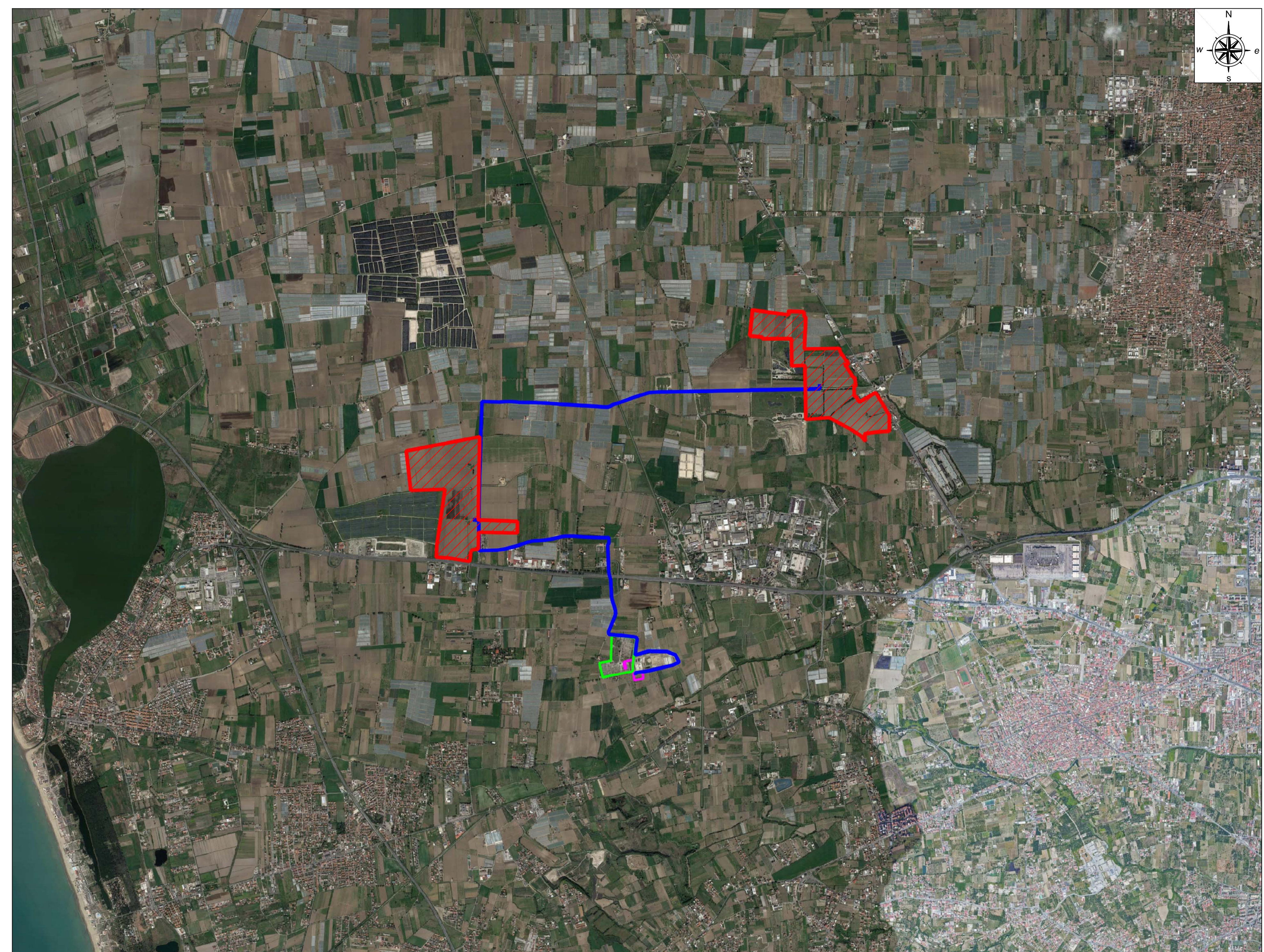
**Stralcio delle zone omogenee del P.R.G. di Giugliano in Campania**



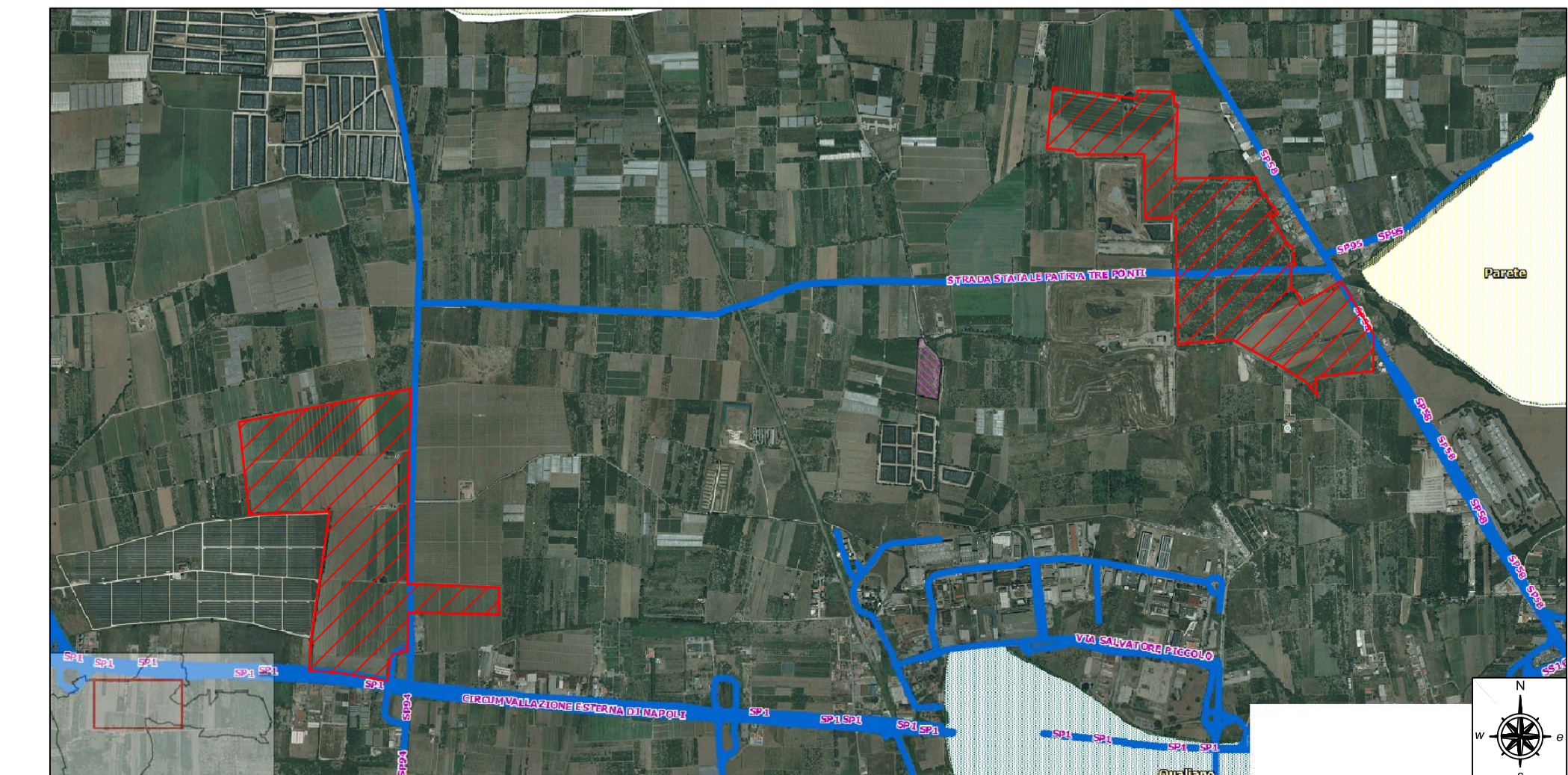
**Legenda**

	D2	D2: Zona per artigianato e piccole industrie
	E1	E1: Zona agricola normale

**Ortofoto tratta da Google Earth**



**Stralcio della carta dei vincoli del P.R.G. di Giugliano in Campania**



**Legenda**

	Rischio Idraulico
	Paesaggistico - Archeologico
	Paesaggistico
	Idrogeologico
	Servitù Militare