

REGIONE CAMPANIA
PROVINCIA DI NAPOLI
COMUNE DI GIUGLIANO IN CAMPANIA

IMPIANTO AGRIVOLTAIICO PER LA PRODUZIONE DI ENERGIA ELETTRICA E PRODUZIONE AGRICOLA UBICATO NEL COMUNE DI GIUGLIANO IN CAMPANIA (NA) IN LOCALITA' PROVIDENZA, LA PIGNA, CINISTRELLI DELLA POTENZA NOMINALE DI 86.626,10 KW IN AGGIUNTA AD UN SISTEMA DI ACCUMULO DI 23.040 KWDC PER UNA POTENZA COMPLESSIVA AI FINI DELLA CONNESSIONE DI 109.666,10 KW COMPRESIVO DELLE OPERE DI RETE PER LA CONNESSIONE DELL'IMPIANTO ALLA RETE ELETTRICA NAZIONALE DI TERNA SPA



PROGETTO DEFINITIVO DELL'IMPIANTO DI PRODUZIONE COMPRESIVO DELLE OPERE DI RETE PER LA CONNESSIONE PARTICOLARI ATTRAVERSAMENTI E SEZIONI CAVIDOTTO SU SEDI STRADALI

ELABORATO: **NP Terra del Sole**

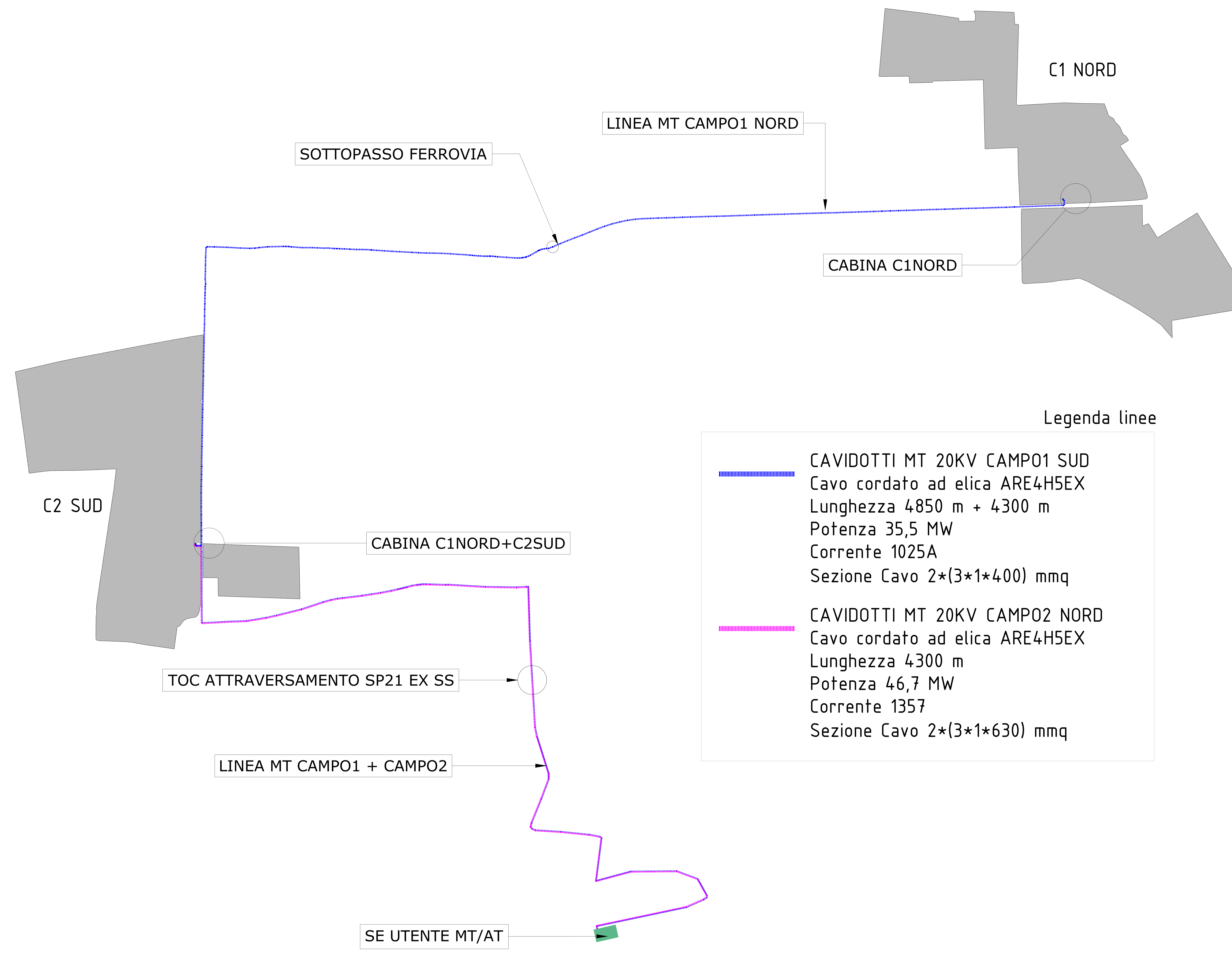
DATA: Dicembre 2021 | Scale: | Note file:

PROFONTE: **NP Terra del Sole S.R.L.**
 Via San Marco, 20121 Mirano (MI)
 P.le Italia, 10, 00100 Roma (RM)
 PEC: np@terradelsole.it

ELABORATO DA:
 Arch. Pasquale Grifone
 Ingegnere
 Ingegnere della Provincia di Napoli
 Ingegnere della Provincia di Napoli

In collaborazione con:
Coldiretti Campania
PSR & Innovazione Campania Srl
Legambiente Campania

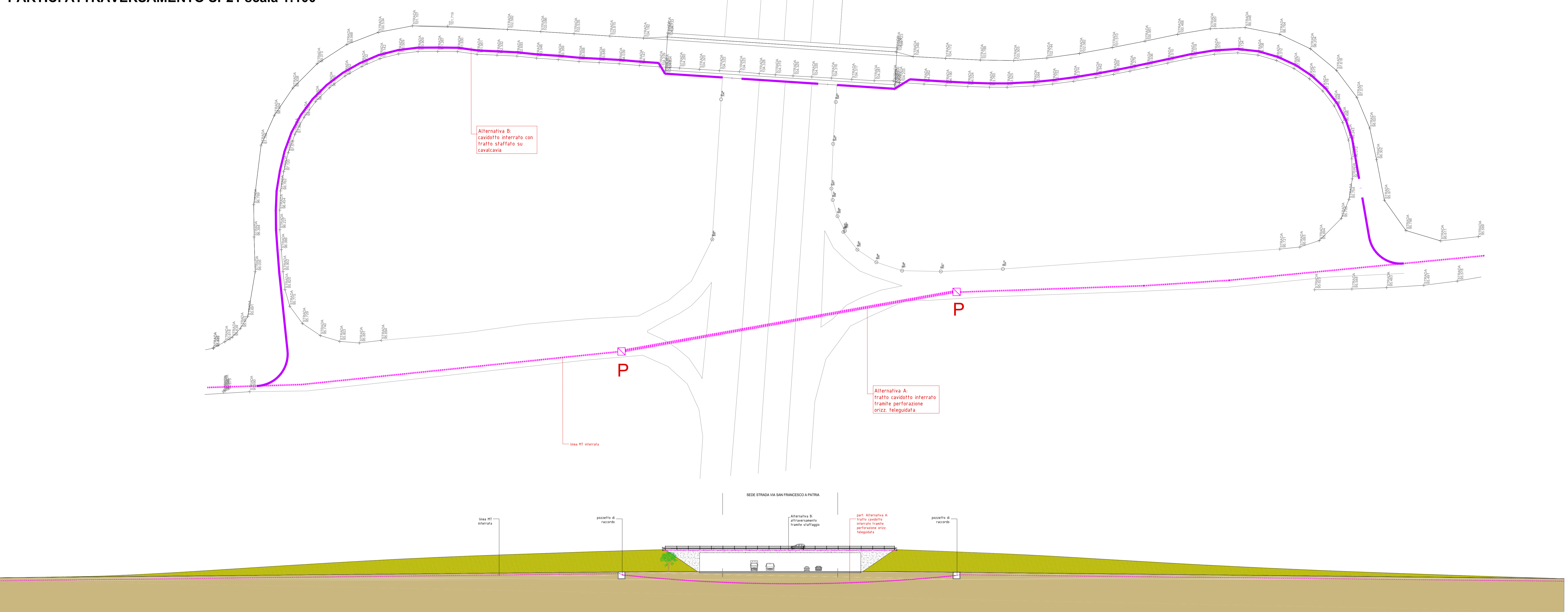
revisione	descrizione	data	Elab. n.
A			H6
B			
C			



Legenda linee

- CAVIDOTTI MT 20KV CAMPO1 SUD**
 Cavo cordato ad elica ARE4H5EX
 Lunghezza 4850 m + 4300 m
 Potenza 35,5 MW
 Corrente 1025A
 Sezione Cavo 2*(3*1*400) mmq
- CAVIDOTTI MT 20KV CAMPO2 NORD**
 Cavo cordato ad elica ARE4H5EX
 Lunghezza 4300 m
 Potenza 46,7 MW
 Corrente 1357
 Sezione Cavo 2*(3*1*630) mmq

PARTIC. ATTRAVERSAMENTO SP21 scala 1:100



PARTIC. ATTRAVERSAMENTO SOTTOPASSO FERROVIA scala 1:20

quote in mt - scala 1:10

