

IL CONCESSIONARIO

IL CONCESSIONARIO



**ARC**  
AUTOSTRADA  
REGIONALE  
CISPADANA

# AUTOSTRADA REGIONALE CISPADANA DAL CASELLO DI REGGIOLO-ROLO SULLA A22 AL CASELLO DI FERRARA SUD SULLA A13

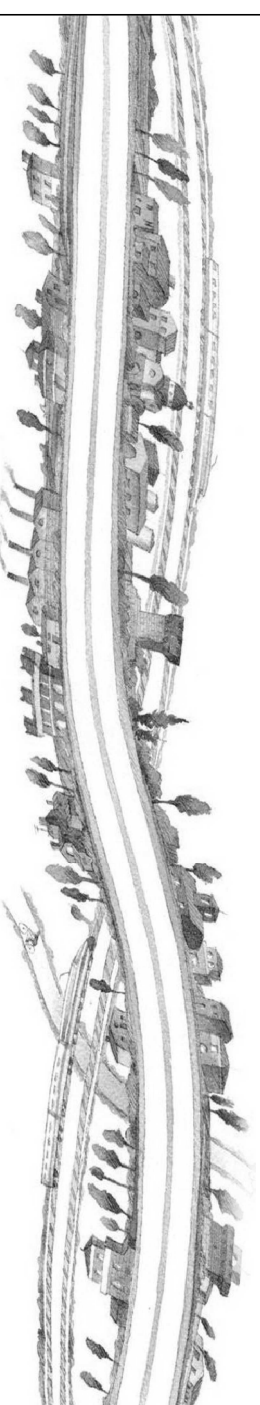
CODICE C.U.P. E81B08000060009

## PROGETTO DEFINITIVO

### ASSE AUTOSTRADALE

IMPIANTI TECNICI  
OPERE SINGOLARI

AREA DI SERVIZIO POGGIO RENATICO  
SCHEMA UNIFILARE QUADRO GENERALE DI BASSA TENSIONE QGBT



IL PROGETTISTA

Ing. Antonio De Fazio  
Albo Ingegneri Prov. BO n° 3696/A

RESPONSABILE INTEGRAZIONE  
PRESTAZIONI SPECIALISTICHE

Ing. Emilio Salsi  
Albo Ing. Reggio-Emilia n° 945

IL CONCESSIONARIO

Autostrada Regionale  
Cispadana S.p.A.  
IL PRESIDENTE  
Graziano Petrucci



*Emilio Salsi*

A

B

C

D

IL CONCESSIONARIO

IL CONCESSIONARIO



**ARC**  
AUTOSTRADA  
REGIONALE  
CISPADANA

# AUTOSTRADA REGIONALE CISPADANA DAL CASELLO DI REGGIOLO-ROLO SULLA A22 AL CASELLO DI FERRARA SUD SULLA A13

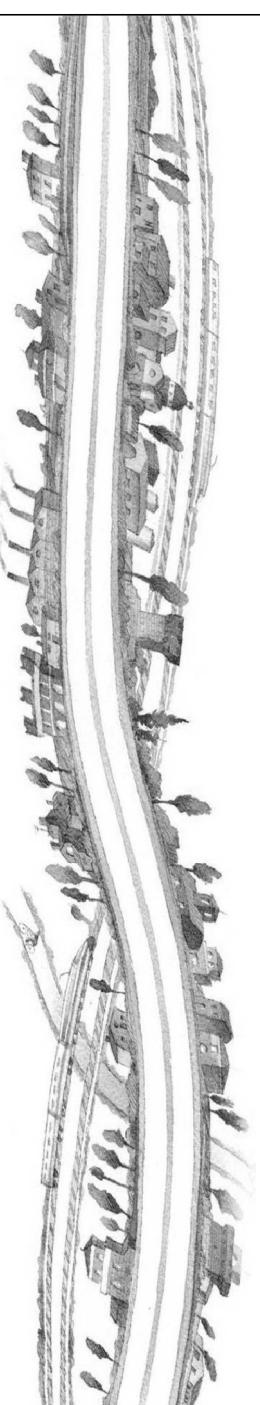
CODICE C.U.P. E81B08000060009

## PROGETTO DEFINITIVO

### ASSE AUTOSTRADALE

IMPIANTI TECNICI  
OPERE SINGOLARI

AREA DI SERVIZIO POGGIO RENATICO  
SCHEMA UNIFILARE QUADRO GENERALE DI BASSA TENSIONE QGBT



IL PROGETTISTA

Ing. Antonio De Fazio  
Albo Ingegneri Prov. BO n° 3696/A

RESPONSABILE INTEGRAZIONE  
PRESTAZIONI SPECIALISTICHE

Ing. Emilio Salsi  
Albo Ing. Reggio-Emilia n° 945

IL CONCESSIONARIO

Autostrada Regionale  
Cispadana S.p.A.  
IL PRESIDENTE  
Graziano Petrucci



*Emilio Salsi*

REV.	DATA	DESCRIZIONE	REDAZIONE	CONTROLLO	APPROVAZIONE
A	17.04.2012	EMMISSIONE	FRASSINETTIDE FAZIO	SALSI	
B					
C					
D					
E					
F					
G					

IDENTIFICAZIONE ELABORATO										
NUM. PROGR.	FASE	LOTTO	GRUPPO	CODICE OPERA MRS	TRATTO OPERA	AMBITO	TIPO ELABORATO	PROGRESSIVO	REV.	DATA
4427	PD	0	A00	A1100	0	IE	DK	13	A	MAGGIO 2012
SCALA: -										

IL PRESENTE DOCUMENTO NON POTRA' ESSERE COPRITO, RIPRODOTTO O ALTRIMENTI PUBBLICATO, IN TUTTO O IN PARTE, SENZA IL CONSENSO SCRITTO DEL CONCESSIONARIO. OGNI UTILIZZO NON AUTORIZZATO SARANNO PERSECUITO A NORMA DI LEGGE.  
THIS DOCUMENT MAY NOT BE COPIED, REPRODUCED OR PUBLISHED, EITHER IN PART OR IN ITS ENTIRETY, WITHOUT THE WRITTEN PERMISSION OF ARCOS CONSORZIO. UNAUTHORIZED USE WILL BE PROSECUTED BY LAW.

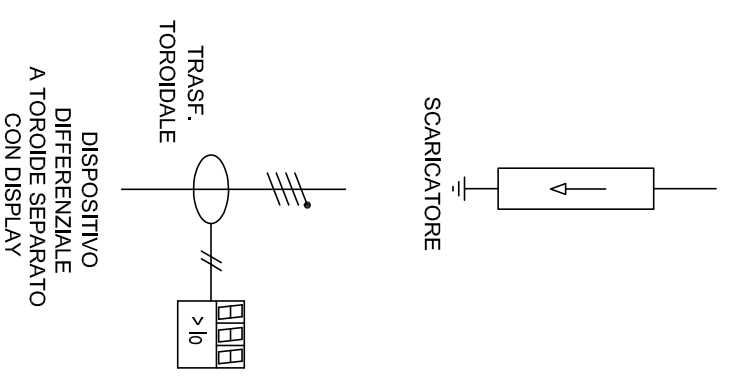
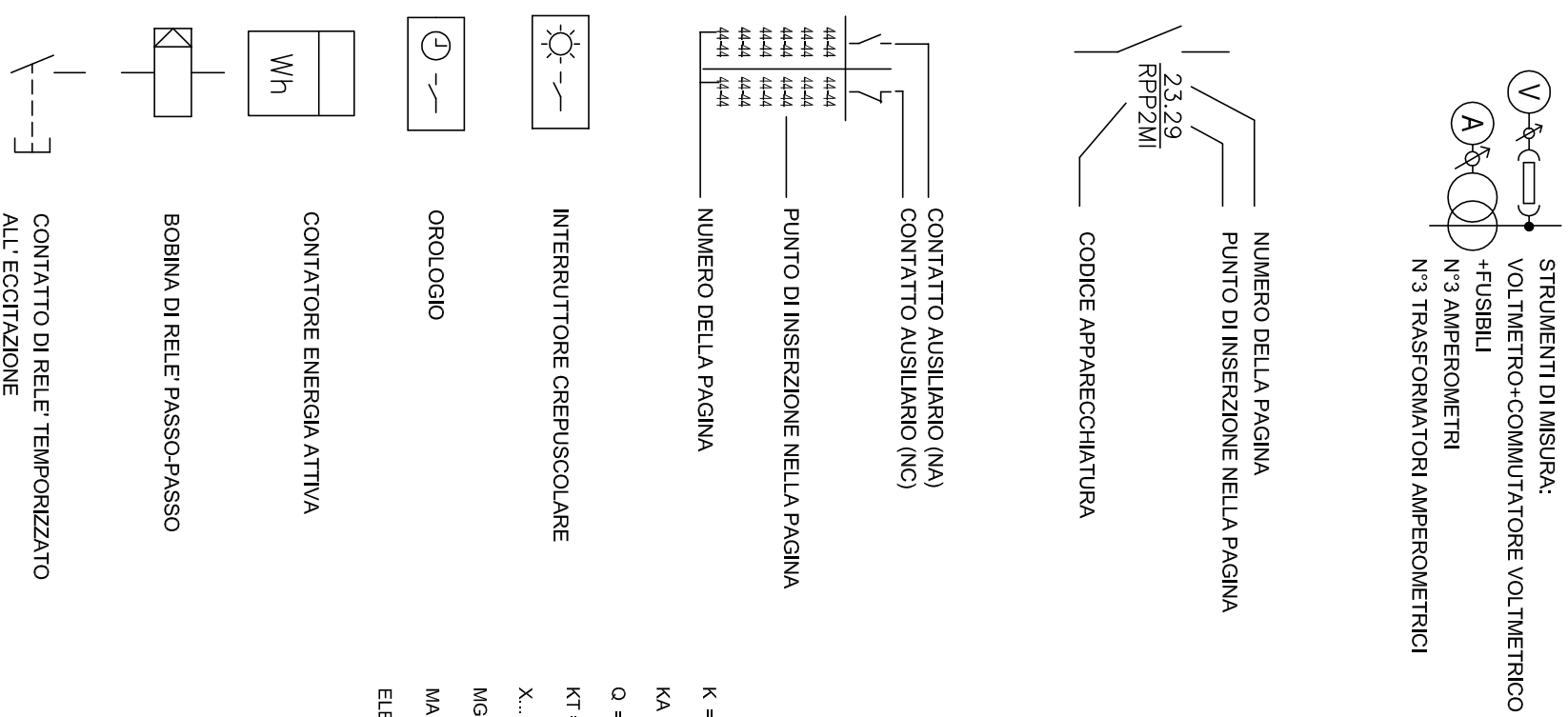
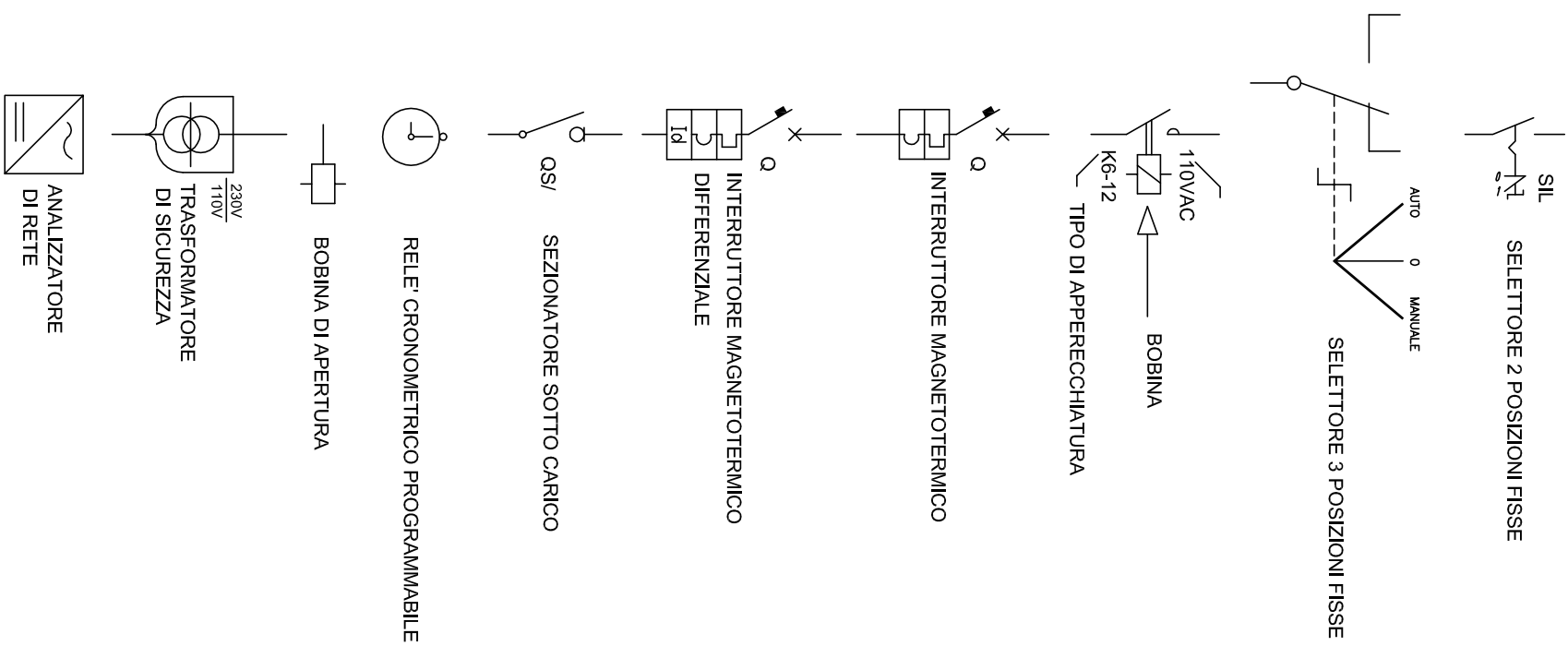
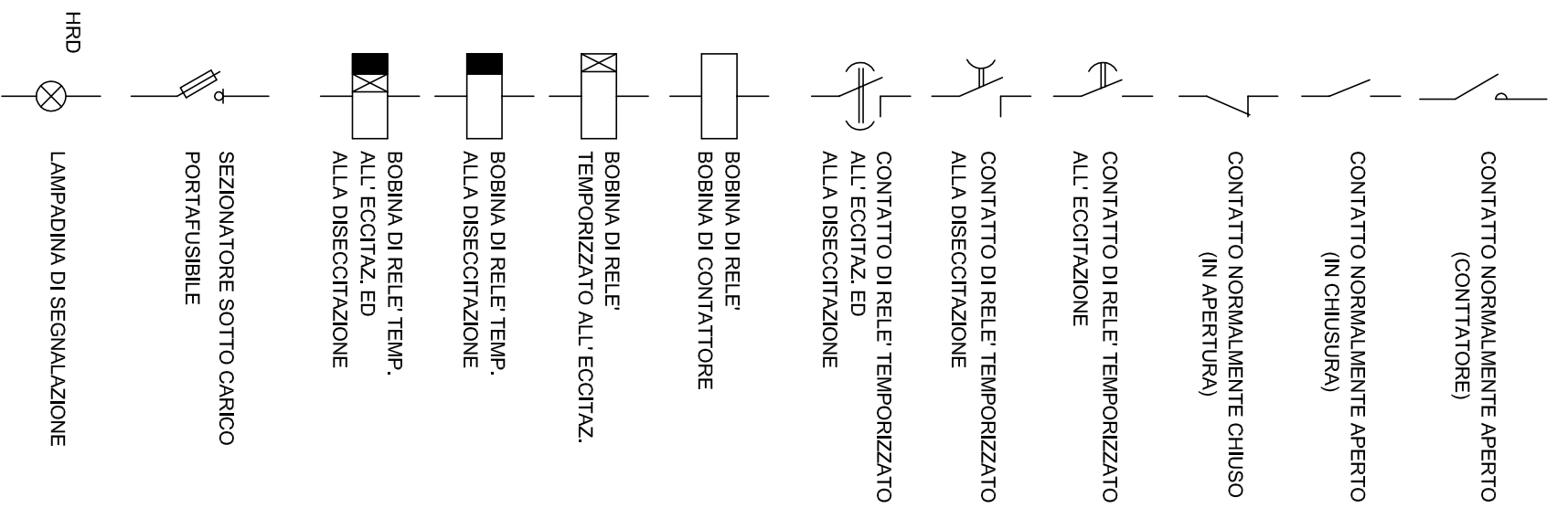
PROGETTO DEFINITIVO

PAG	DESCRIZIONE PAGINE	REVISIONI								DESCRIZIONE REVISIONI	
		0	1	2	3	4	5	6	7		8
1	INTESTAZIONE	X									
2	INDICE	X									
3	LEGENDA SIMBOLI	X									
4	TARGHETTA QUADRO	X									
5	SCHEMA UNIFILARE DI POTENZA	X									
6	SCHEMA UNIFILARE DI POTENZA	X									
7	SCHEMA UNIFILARE DI POTENZA	X									
8	FRONTEQUADRO	X									
9											
10											
11											
12											
13											
14											
15											
16											
17											
18											
19											
20											
21											
22											
23											
24											
25											
26											
27											
28											
29											
30											
31											
32											
33											
34											

**INDICE QUADRO**

Foglio: **2** Segue: **3**

**ASSE AUTOSTRADALE  
IMPIANTI TECNICI**



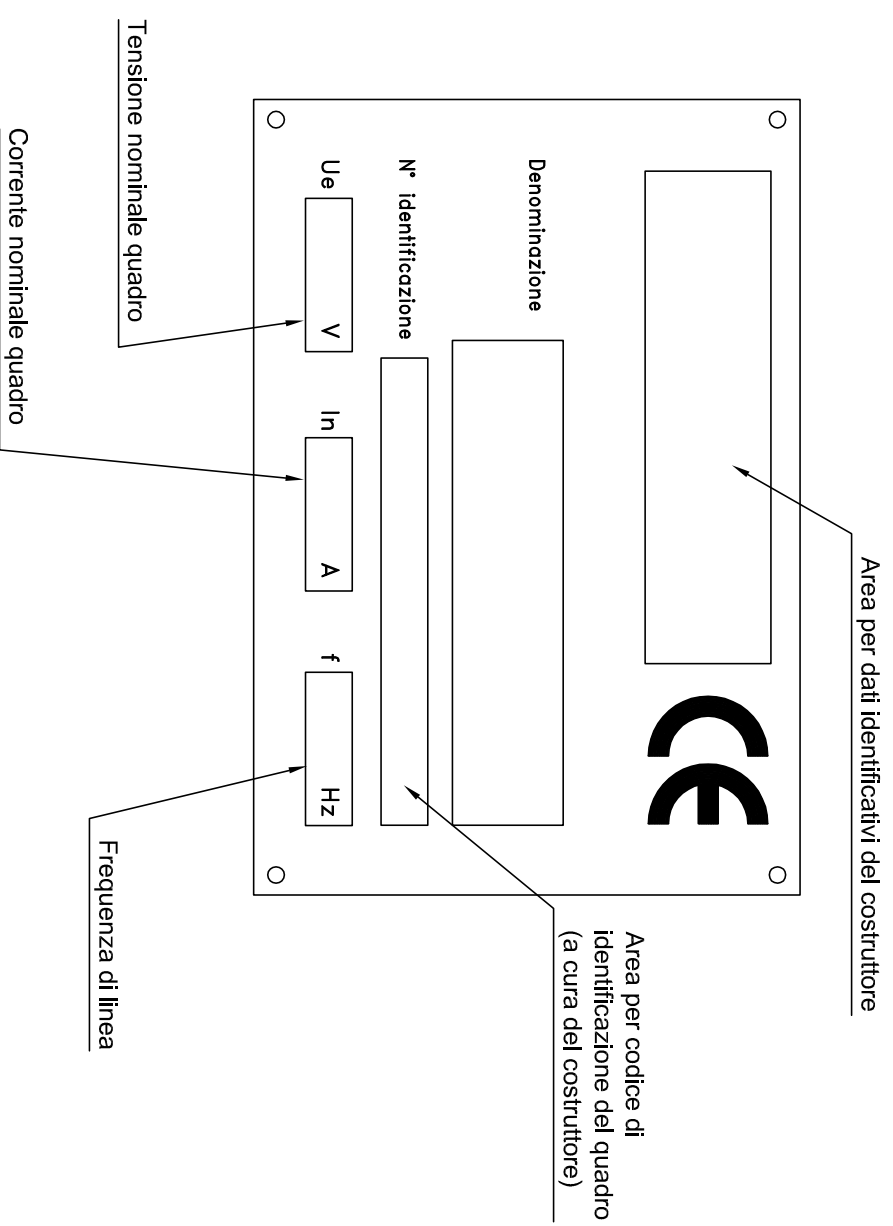
K = CONTATTORE DI POTENZA  
 KA = RELE' AUSILIARIO GENERICO  
 Q = INTERR.  
 KT = TEMPORIZZATORE  
 X... = MORSETTIERA AUSILIARIA  
 MGT = MAGNETOTERMICO  
 MA = MAGNETICO  
 ELE = ELETTRICO

LEGENDA QUADRO

Foglio: **3** Segue: **4**

# QUADRO QGBT ADS POGGIO RENATICO

TARGA DA APPLICARE AL QUADRO  
IN MODO INAMOVIBILE CON SCRITTE INDELEBILI



PROGETTO DEFINITIVO

TARGHETTA QUADRO

Foglio: **4** Segue: **5**

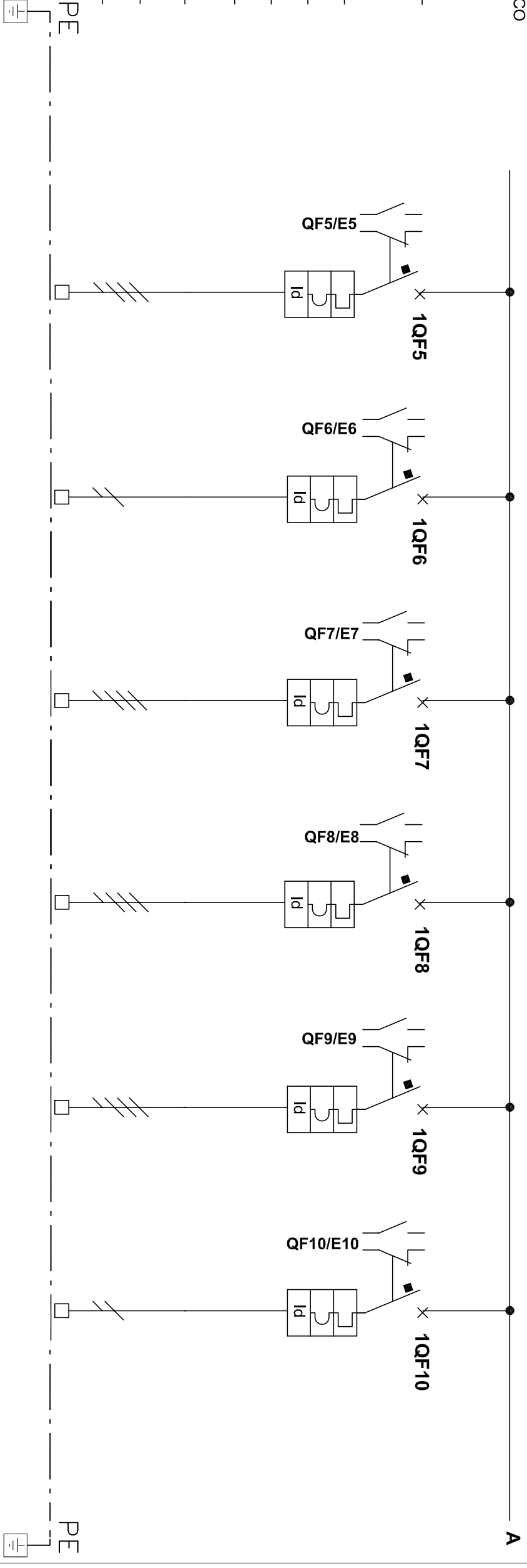
PARTE GENERALE  
ADS POGGIO RENATICO  
SCHEMA UNIFILARE QUADRO GENERALE DI BASSA TENSIONE QGBT

4427 PD 0 A00 A100 0 IE DK 13 A

ASSE AUTOSTRADALE  
IMPIANTI TECNICI



RIF. CIRCUITO QGBT/E5 QGBT/E6 QGBT/E7 QGBT/E8 QGBT/E9 QGBT/E10  
 DENOMINAZIONE QUADRO  
 QUADRO QGBT  
 ADS POGGIO RENATICO  
 CABINA C17  
 ALIMENTAZIONE DA  
 QMT  
 CARATT. ELETTRICHE GENERALI  
 TENSIONE DI ESERCIZIO 400V+N  
 TENSIONI AUSILIARIE 230 Vc.a.  
 TENUTA AL CORRO CORRENTE DELLE BARRE 20 KA  
 TIPO DI SEGREGAZIONE FORMA 2  
 MISURE DI PROTEZIONE DELLE PERSONE(7.4) CEI 17-13  
 GRADO DI PROTEZIONE DEL QUADRO IP 40  
 SISTEMA DI TERRA TN-S



NUM. INVOLUCRO	NUMERAZ. MORSETTERA	POTENZA kW/KVA/KVAR	Corrente d'impiego Ib (A)	INTERRUTTI. o SEZIONAT. TIPO	INTERUTTI. o SEZIONAT. Poli-Portata (A)	CONTATTORE TIPO	R. TERMICO (o CURVA) Taratura (A)	DIFFERENZ. TIPO Tar. (A)	LINEA di POTENZA TIPO CAVO	LUNGH. POSA	Portata Iz (A)	N° CAVO	DESTINAZIONE / UTENZA
A	E-5	1,0 kW	1,6	MODULARE	4x10		10	AC 0,3	5G4	FGTOR	830	61	PARATOIA IMPIANTO SCARICO N.3
A	E-6	1,0 kW	1,6	MODULARE	4x10		10	AC 0,3	5G6	FGTOR	1400	61	PARATOIA IMPIANTO SCARICO N.4
A	E-7	1,0 kW	1,6	MODULARE	4x10		10	AC 0,3	3(1x10)+10N+T	FG7R	2400	61	PARATOIA IMPIANTO SCARICO N.5
A	E-8	0,8 kW	3,9	MODULARE	2x10		10	AC 0,03	2(1x1,5)+1,5T	N07G9-K	30	3	ILLUMINAZIONE EDIFICIO TECNOLOGICO
A	E-9	1,5 kW	7,3	MODULARE	2x10		10	AC 0,03	2(1x1,5)+1,5T	N07G9-K	30	3	PRESE MONOFASE
A	E-10	3,0 kW	4,8	MODULARE	4x10		10	AC 0,3	3(1x2,5)+2,5T	N07G9-K	30	3	PRESE TRIFASE
													C-009
													C-010
													C-011
													C-012
													C-013
													C-014

**SCHEMA UNIFILARE DI POTENZA**

Foglio: **6** Segue: **7**

RIF. CIRCUITO QGBT/E11 QGBT/E12 QGBT/E13 QGBT/E14

DENOMINAZIONE QUADRO  
QUADRO QGBT  
ADS POGGIO RENATICO  
CABINA C17

ALIMENTAZIONE DA  
QMT

CARATT. ELETTRICHE GENERALI

TENSIONE DI ESERCIZIO 400V+N

TENSIONI AUSILIARIE 230 Vc.a.

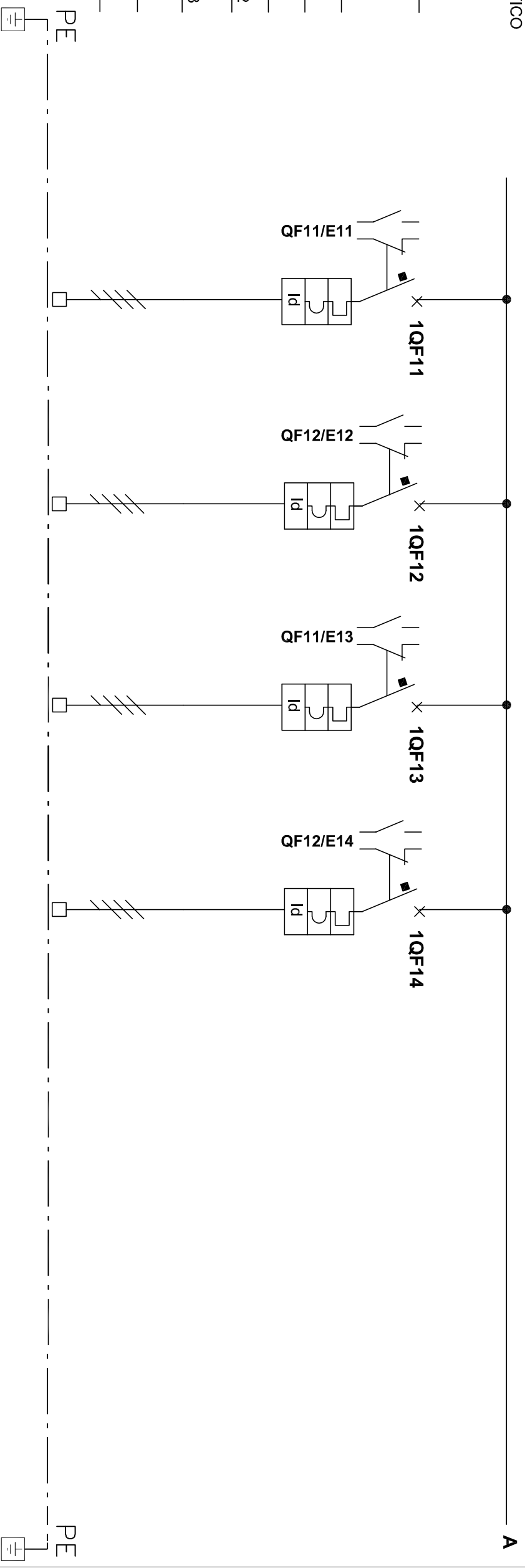
TENUTA AL CORRO CORRUZIONE DELLE BARRE 20 KA

TIPO DI SEGREGAZIONE FORMA 2

MISURE DI PROTEZIONE DELLE PERSONE(7.4) CEI 17-13

GRADO DI PROTEZIONE DEL QUADRO IP 40

SISTEMA DI TERRA TN-S



NUM. INVOLUCRO	A	A	A	A
NUMERAZ. MORSETTERA	E-11	E-12	E-13	E-14
POTENZA kW/KVA/KVAR	2,0 kW	0,5 kW		
Corrente d'impiego Ib (A)	3,2	2,4		
INTERRUTTI. o SEZIONATI.	MODULARE	MODULARE	MODULARE	MODULARE
CONTATTORE				
R. TERMICO (o CURVA)				
DIFFERENZ.				
LINEA di POTENZA				
DESTINAZIONE / UTENZA				

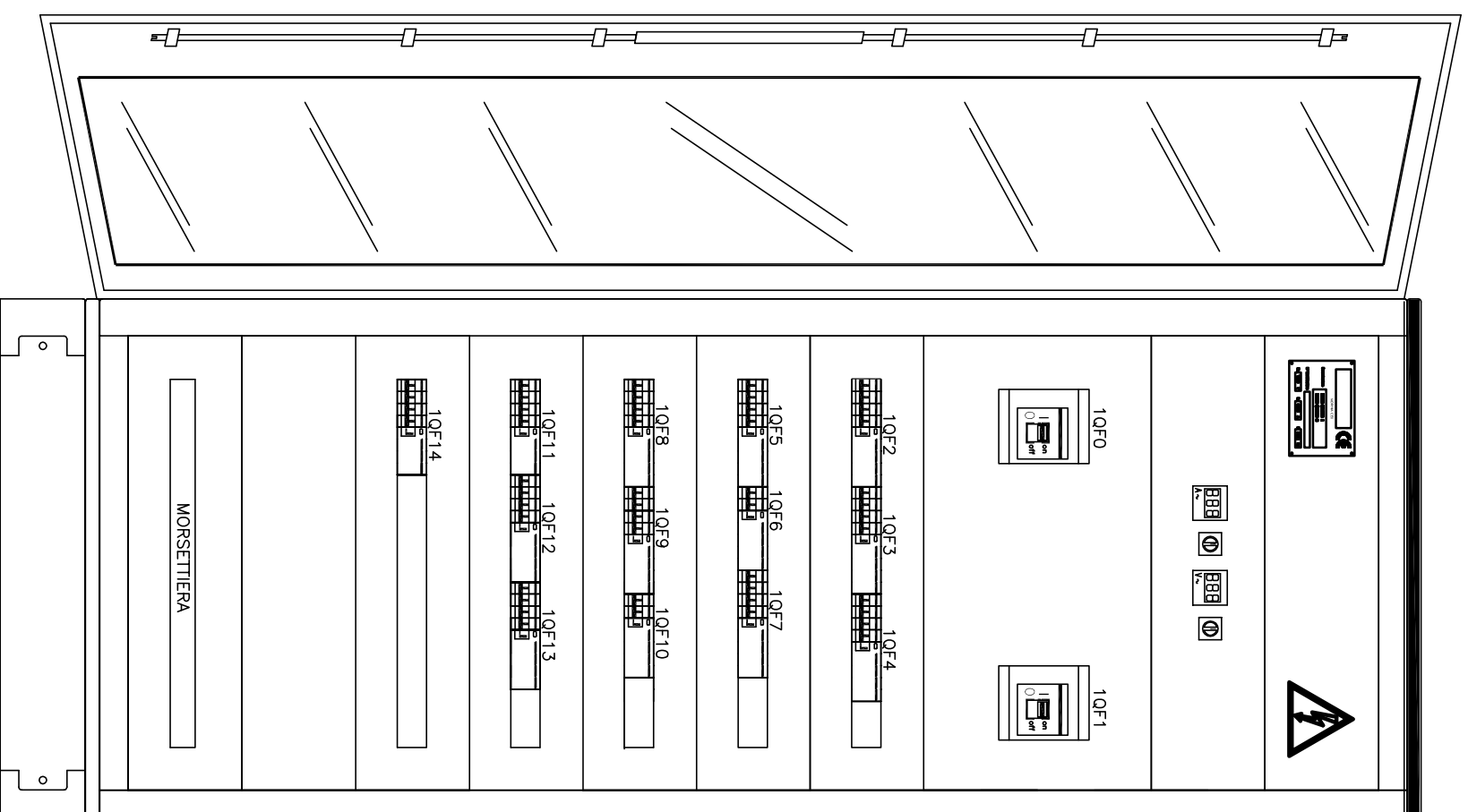
TIPO	Portata In (A)	Taratura (A)	Tar. (A)	FORMAZIONE	TIPO CAVO	LUNGH. POSA	Portata Iz (A)	N° CAVO	CONDIZIONAT. SPLIT TLC	ALIMENTAZIONE ESTRATTORI	RISERVA 1	RISERVA 2
AC	10	10	10	16	16							
AC	0,3	0,3	0,3	0,3	0,3							
	3(1x2,5)+2,5T	3(1x2,5)+2,5T										
	N07G9-K	N07G9-K										
	20	20										
	3	3										
	28	28										
	C-015	C-016										

**SCHEMA UNIFILARE DI POTENZA**

Foglio: **7** Segue: **8**

LE DIMENSIONI DEL QUADRO SARANNO IN OGNI CASO DA VERIFICARSI A CURA DELL'IMPRESA ESECUTRICE SULLA BASE DELLE APPARECCHIATURE INSTALLATE E DELLE ESIGENZE DI CANTIERE

**NOTE:**  
Armadio in lamiera verniciata IP40  
Dim:ni modulari L800xP600xH2100  
mm - Porte frontali trasparenti



**FRONTEQUADRO**

Foglio: **8** Segue: -