

IL CONCESSIONARIO

IL CONCESSIONARIO



**ARC**  
AUTOSTRADA  
REGIONALE  
CISPADANA

# AUTOSTRADA REGIONALE CISPADANA DAL CASELLO DI REGGIOLO-ROLO SULLA A22 AL CASELLO DI FERRARA SUD SULLA A13

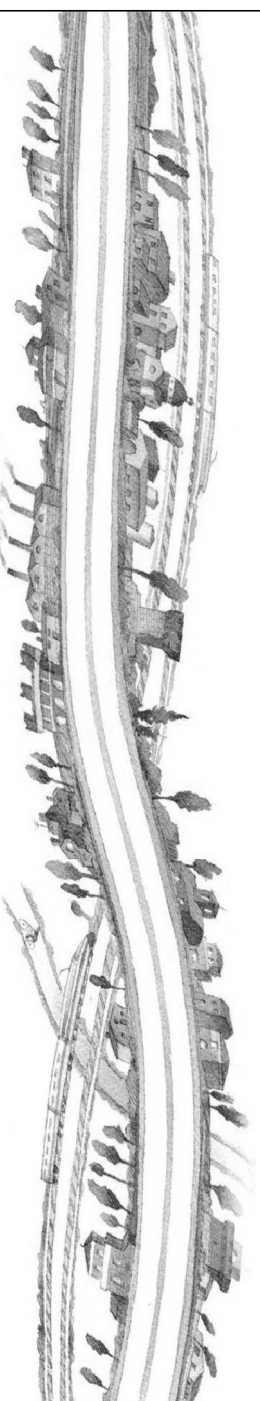
CODICE C.U.P. E81B08000060009

## PROGETTO DEFINITIVO

### ASSE AUTOSTRADALE

IMPIANTI TECNICI  
OPERE SINGOLARI

AREA DI SERVIZIO POGGIO RENATICO  
SCHEMA UNIFILARE QUADRO UPS



#### IL PROGETTISTA

Ing. Antonio De Fazio  
Albo Ingegneri Prov. BO n° 3696/A

#### RESPONSABILE INTEGRAZIONE PRESTAZIONI SPECIALISTICHE

Ing. Emilio Salsi  
Albo Ing. Reggio-Emilia n° 945

#### IL CONCESSIONARIO

Autostrada Regionale  
Cispadana S.p.A.  
IL PRESIDENTE  
Graziano Petrucci



*Emilio Salsi*

A

B

C

D

IL CONCESSIONARIO

IL CONCESSIONARIO



**ARC**  
AUTOSTRADA  
REGIONALE  
CISPADANA

# AUTOSTRADA REGIONALE CISPADANA DAL CASELLO DI REGGIOLO-ROLO SULLA A22 AL CASELLO DI FERRARA SUD SULLA A13

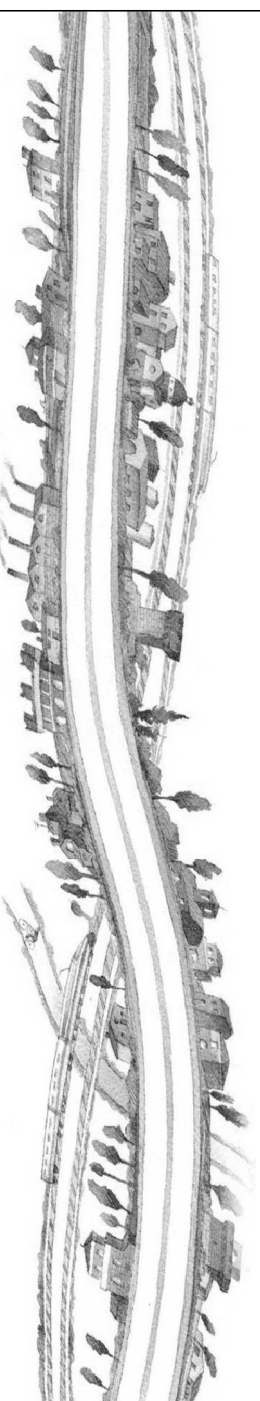
CODICE C.U.P. E81B08000060009

## PROGETTO DEFINITIVO

### ASSE AUTOSTRADALE

IMPIANTI TECNICI  
OPERE SINGOLARI

AREA DI SERVIZIO POGGIO RENATICO  
SCHEMA UNIFILARE QUADRO UPS



#### IL PROGETTISTA

Ing. Antonio De Fazio  
Albo Ingegneri Prov. BO n° 3696/A

#### RESPONSABILE INTEGRAZIONE PRESTAZIONI SPECIALISTICHE

Ing. Emilio Salsi  
Albo Ing. Reggio-Emilia n° 945

#### IL CONCESSIONARIO

Autostrada Regionale  
Cispadana S.p.A.  
IL PRESIDENTE  
Graziano Petrucci



*Emilio Salsi*

REV.	DATA	DESCRIZIONE	REDAZIONE	CONTROLLO	APPROVAZIONE
A	17.04.2012	EMMISSIONE	FRASSINETTIDE FAZIO	SALSI	
G					
F					
E					
D					
C					
B					

IDENTIFICAZIONE ELABORATO										
NUM. PROGR.	FASE	LOTTO	GRUPPO	CODICE OPERA MRS	TRATTO OPERA	AMBITO	TIPO ELABORATO	PROGRESSIVO	REV.	DATA
4429	PD	0	A00	A1100	0	IE	DK	15	A	MAGGIO 2012
SCALA: -										

IL PRESENTE DOCUMENTO NON POTRA' ESSERE COPiato, RIPRODOTTO O ALTRIMENTI PUBBLICATO, IN TUTTO O IN PARTE, SENZA IL CONSENSO SCRITTO DEL CONCESSIONARIO. OGNI UTILIZZO NON AUTORIZZATO SARANNO PERSECUITO A NORMA DI LEGGE.  
THIS DOCUMENT MAY NOT BE COPIED, REPRODUCED OR PUBLISHED, EITHER IN PART OR IN ITS ENTIRETY, WITHOUT THE WRITTEN PERMISSION OF ARCS CONSORZIO. UNAUTHORIZED USE WILL BE PROSECUTED BY LAW.

PROGETTO DEFINITIVO

PAG	DESCRIZIONE PAGINE	REVISIONI								DESCRIZIONE REVISIONI	
		0	1	2	3	4	5	6	7		8
1	INTESTAZIONE	X									
2	INDICE	X									
3	LEGENDA SIMBOLI	X									
4	TARGHETTA QUADRO	X									
5	SCHEMA UNIFILARE DI POTENZA	X									
6	SCHEMA UNIFILARE DI POTENZA	X									
7	SCHEMA UNIFILARE DI POTENZA	X									
8	FRONTEQUADRO	X									
9											
10											
11											
12											
13											
14											
15											
16											
17											
18											
19											
20											
21											
22											
23											
24											
25											
26											
27											
28											
29											
30											
31											
32											
33											
34											

INDICE QUADRO

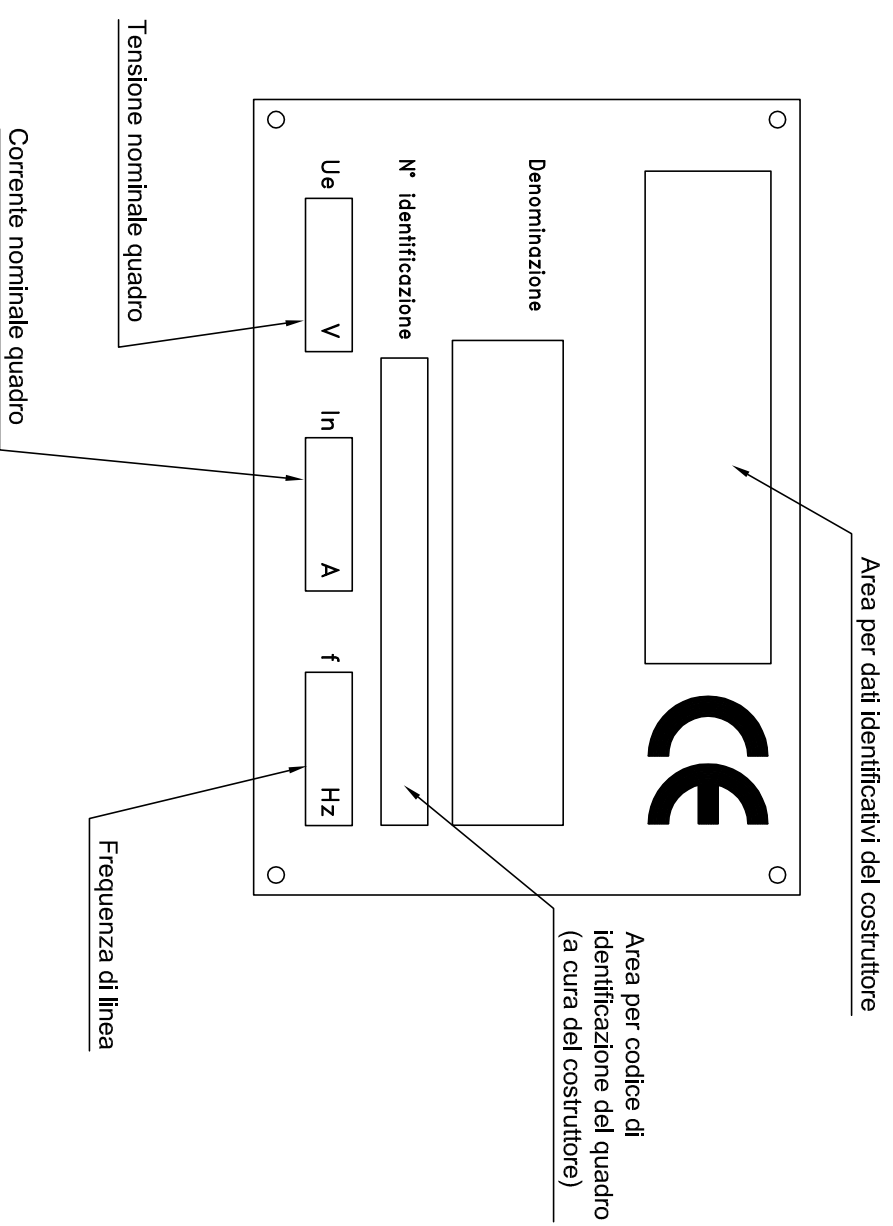
Foglio: **2** Segue: **3**

ASSE AUTOSTRADALE  
IMPIANTI TECNICI



# QUADRO QUPS CABINA C17 ADS POGGIO RENATICO

TARGA DA APPLICARE AL QUADRO  
IN MODO INAMOVIBILE CON SCRITTE INDELEBILI



PROGETTO DEFINITIVO

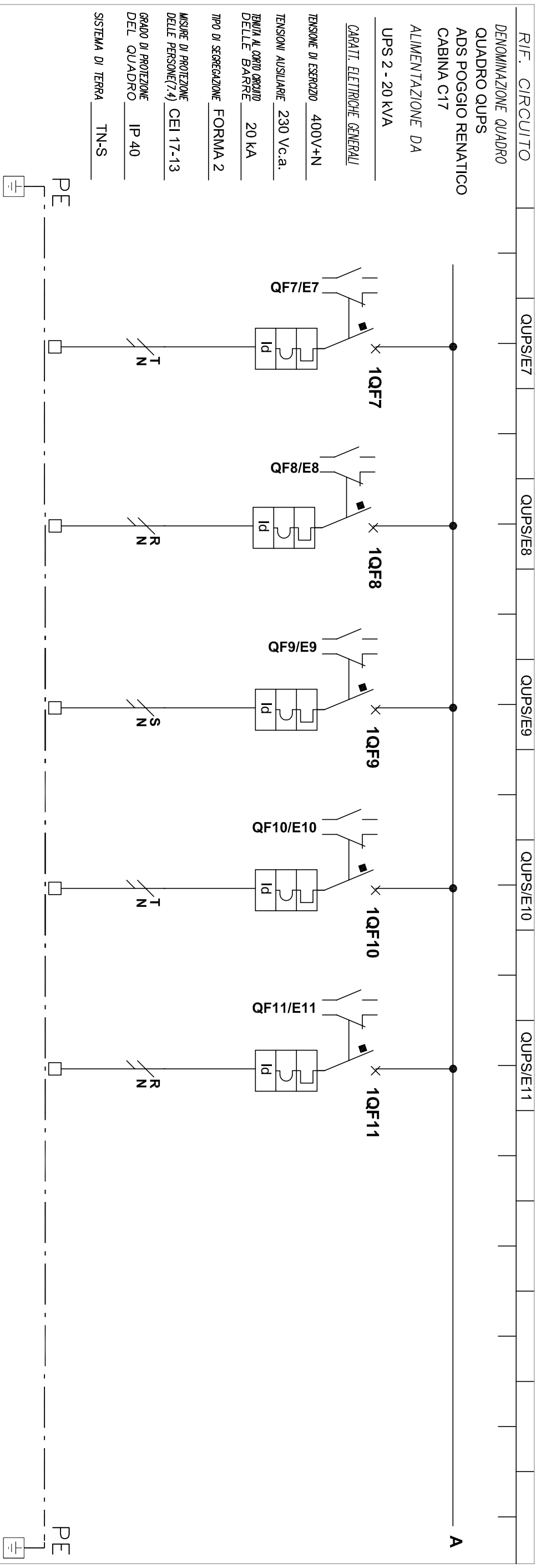
TARGHETTA QUADRO

Foglio: **4** Segue: **5**

RIF. CIRCUITO	QUPS/E0	QUPS/E1	QUPS/E2	QUPS/E3	QUPS/E4	QUPS/E5	QUPS/E6
<b>DENOMINAZIONE QUADRO</b> QUADRO QUPS ADS POGGIO RENATICO CABINA C17 ALIMENTAZIONE DA UPS 2 - 20 kVA CARATT. ELETTRICHE GENERALI TENSIONE DI ESERCIZIO 400V+1N TENSIONI AUSILIARIE 230 Vc.a. TENUTA AL CORTO CIRCUITO DELLE BARRE 20 KA TIPO DI SEGREGAZIONE FORMA 2 MISURE DI PROTEZIONE DELLE PERSONE(7.4) CEI 17-13 GRADO DI PROTEZIONE DEL QUADRO IP 40 SISTEMA DI TERRA TN-S							
NUM. INVOLUCRO	A	A	A	A	A	A	A
NUMERAZ. MORSETTERA		E-1	E-2	E-3	E-4	E-5	E-6
POTENZA kW/KVA/KVAR	25,66 kW	4,8 kW	4,8 kW	4,8 kW	4,8 kW	0,06 kW	0,5 kW
Corrente d'impiego Ib (A)	41,9	7,7	7,7	7,7	7,7	0,3	2,4
INTERRUTTI. o SEZIONATI.	MODULARE	MODULARE	MODULARE	MODULARE	MODULARE	MODULARE	MODULARE
CONTATTORE							
R. TERMICO (o CURVA)							
DIFFERENZ.							
LINEA di POTENZA							
DESTINAZIONE / UTENZA							

**SCHEMA UNIFILARE DI POTENZA**

Foglio: **5** Segue: **6**



RIF. CIRCUITO	QUPS/E7	QUPS/E8	QUPS/E9	QUPS/E10	QUPS/E11
DENOMINAZIONE QUADRO QUADRO QUPS ADS POGGIO RENATICO CABINA C17 ALIMENTAZIONE DA UPS 2 - 20 kVA CARATT. ELETTRICHE GENERALI TENSIONE DI ESERIZIO 400V+1N TENSIONI AUSILIARIE 230 Vc.a. TENUTA AL CORTO CIRCUITO DELLE BARRE 20 KA TIPO DI SEGREGAZIONE FORMA 2 MISURE DI PROTEZIONE DELLE PERSONE(7.4) CEI 17-13 GRADO DI PROTEZIONE DEL QUADRO IP 40 SISTEMA DI TERRA TN-S					
NUM. INVOLUCRO	A	A	A	A	A
NUMERAZ. MORSETTERA	E-7	E-8	E-9	E-10	E-11
POTENZA kW/KVA/KVAR	0,5 kW	0,5 kW	0,3 kW	0,3 kW	0,3 kW
Corrente d'impiego Ib (A)	2,4	2,4	1,5	1,5	1,5
INTERRUTT. o SEZIONAT.	MODULARE	MODULARE	MODULARE	MODULARE	MODULARE
CONTATTORE					
R. TERMICO (o CURVA)					
DIFFERENZ.					
LINEA di POTENZA					
DESTINAZIONE / UTENZA					

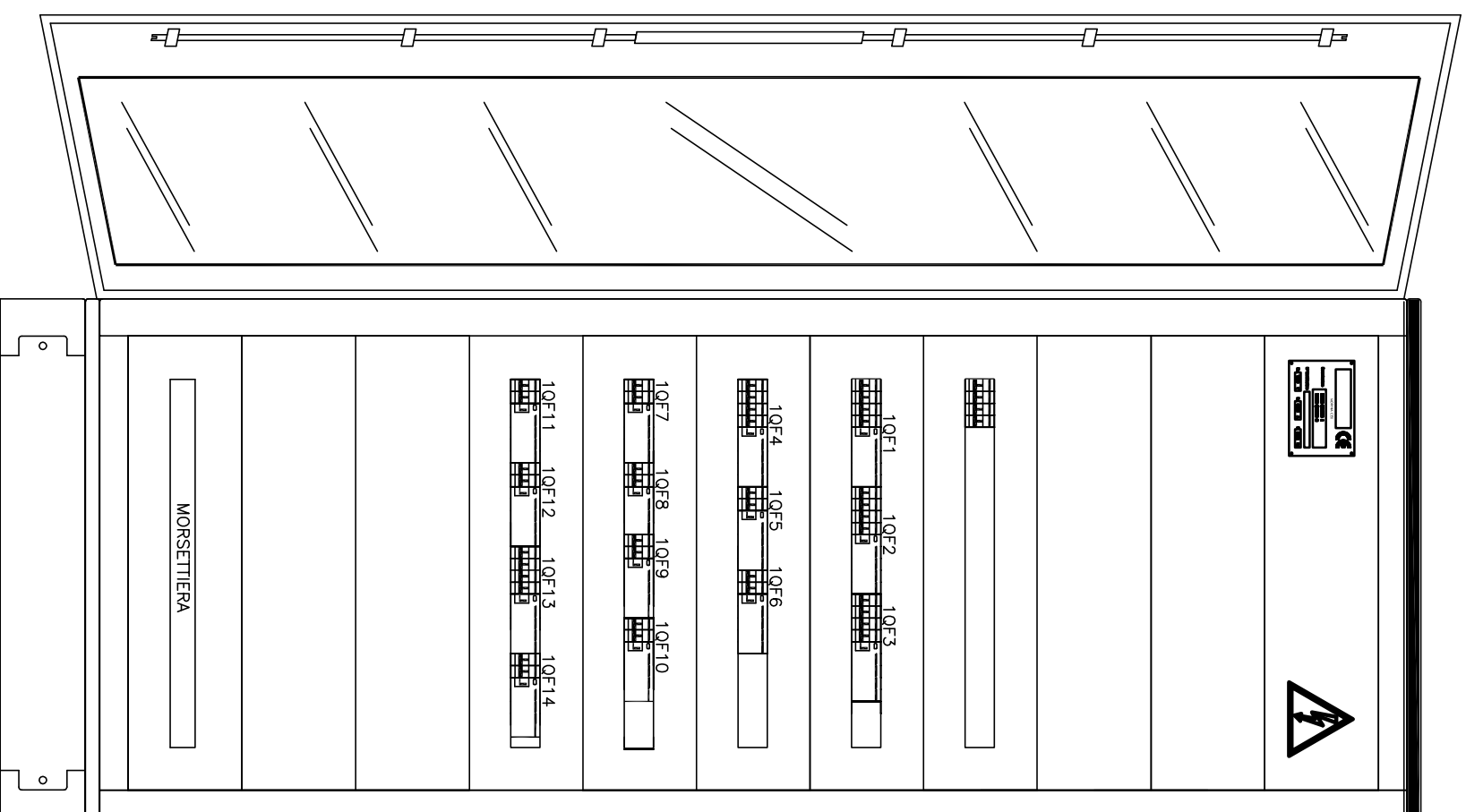
**SCHEMA UNIFILARE DI POTENZA**

Foglio: **6** Segue: **7**



LE DIMENSIONI DEL QUADRO SARANNO IN OGNI CASO DA VERIFICARSI A CURA DELL'IMPRESA ESECUTRICE SULLA BASE DELLE APPARECCHIATURE INSTALLATE E DELLE ESIGENZE DI CANTIERE

**NOTE:**  
Armadio in lamiera verniciata IP40  
Dim:ni modulari L800xP600xH2100  
mm - Porte frontali trasparenti



**FRONTEQUADRO**

Foglio: **8** Segue: -

**ASSE AUTOSTRADALE  
IMPIANTI TECNICI**