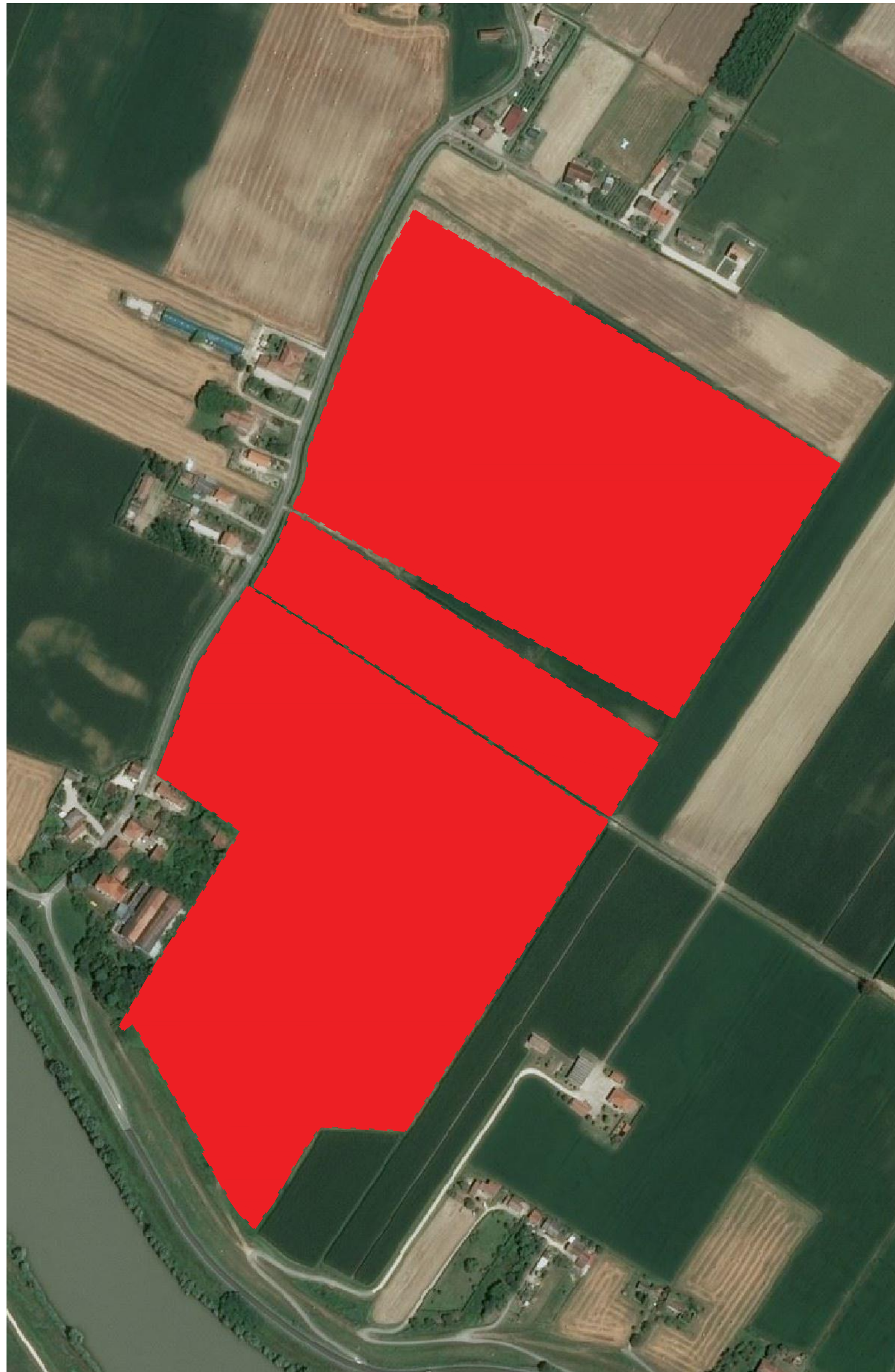
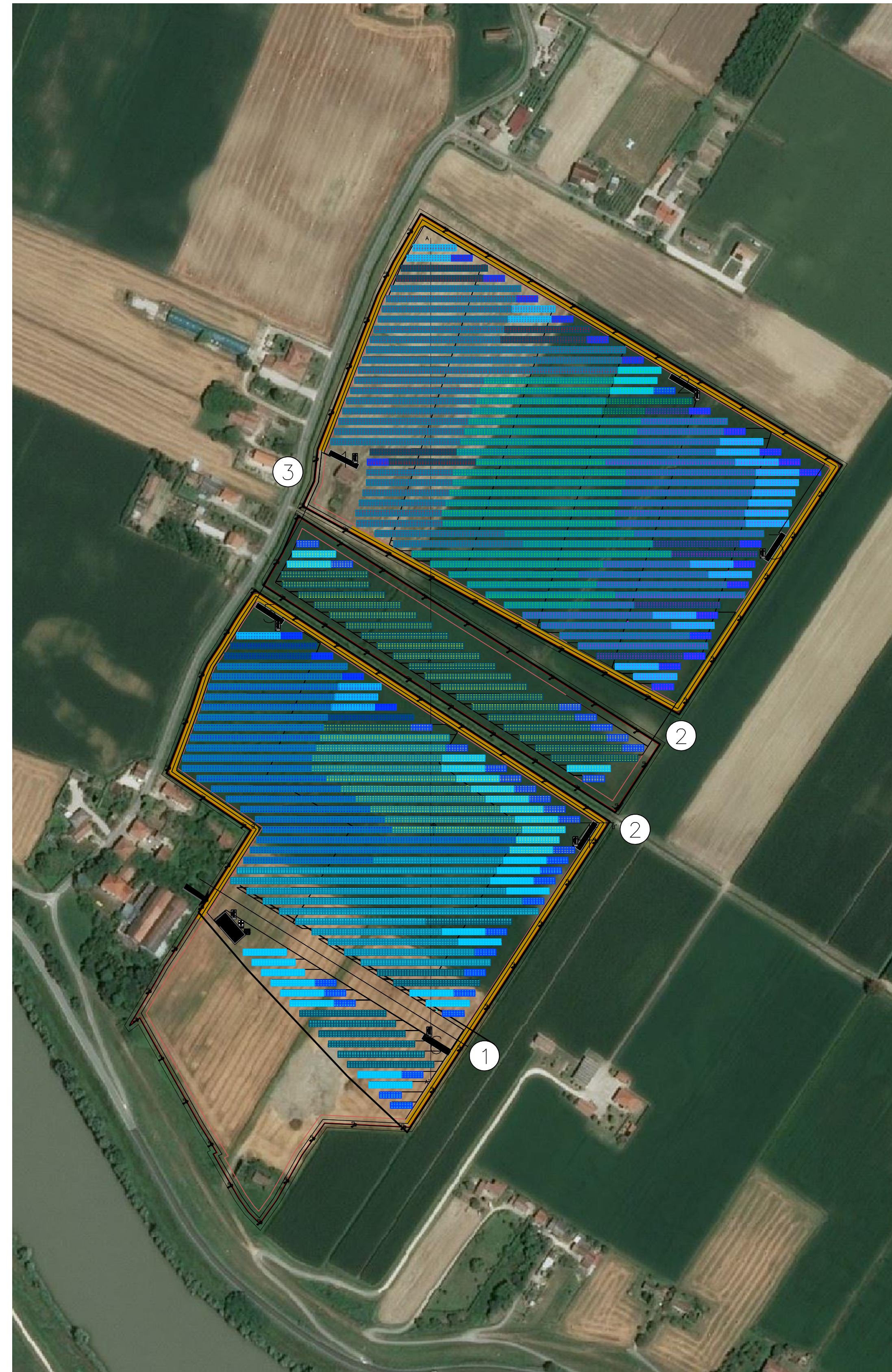


PLANIMETRIA PRE-INTERVENTO

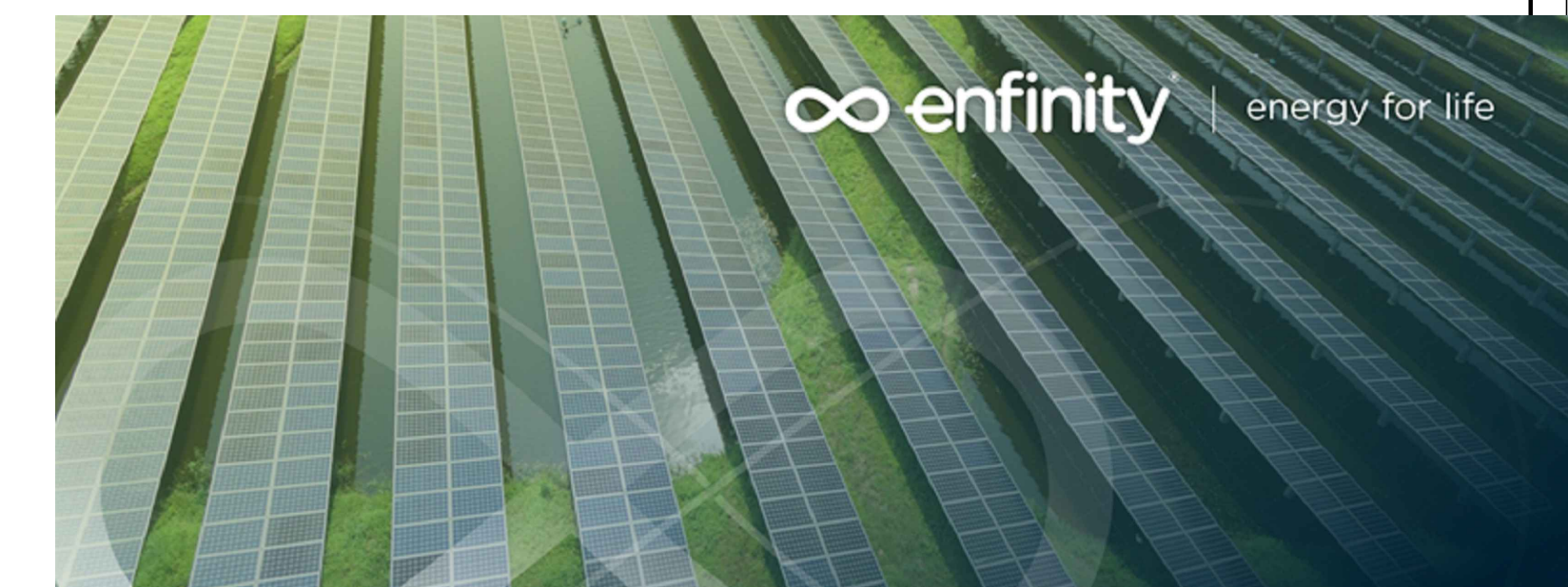


PLANIMETRIA POST-INTERVENTO



INTERFERENZE:

- ① Interruzione impianto per passaggio canale di scolo
- ② Interruzione impianto per divisione di proprietà
- ③ Delimitazione impianto in prossimità dell'edificio esistente



IMPIANTO FOTOVOLTAICO EG MARCO POLO SRL
E OPERE CONNESSE
POTENZA IMPIANTO 20,29 MWp - COMUNE DI S. URBANO (PD)

Proponente

EG Marco Polo S.R.L.
Via dei Pellegrini 22 - 20122 MILANO (MI) - P.IVA 11769710960 - PEC: egmarcopolo@pec.it

Progettazione

Ing. MATTEO BONO
Via per Rovato 29/C - 25030 Erbusco (BS)
tel.: 030.5281283 - e-mail: m.bono@solareng.it
PEC: solareng@pec.solareng.it

Collaboratori

Ing. MARCO PASSERI
Via per Rovato 29/C - 25030 Erbusco (BS)
tel.: 030.5281283 - e-mail: m.passeri@solareng.it
PEC: solareng@pec.solareng.it

Coordinamento progettuale

SOLAR ENGINEERING S.R.L.
Via Ilaria Alpi, 4 - 46100 Mantova (MN)
P.IVA 02645550209
e-mail: solareng@pec.solareng.it

Titolo Elaborato

Planimetria Analisi Interferenze

LIVELLO PROGETTAZIONE	CODICE ELABORATO	FILENAME	FORMATO	DATA	SCALA
DEFINITIVO	SU-T008	SU-T008.dwg	A1		1:2500

Revisioni

REV.	DATA	DESCRIZIONE	ESEGUITO	VERIFICATO	APPROVATO
00	08/11/2021	EMISSIONE	MB	MB	EG

