

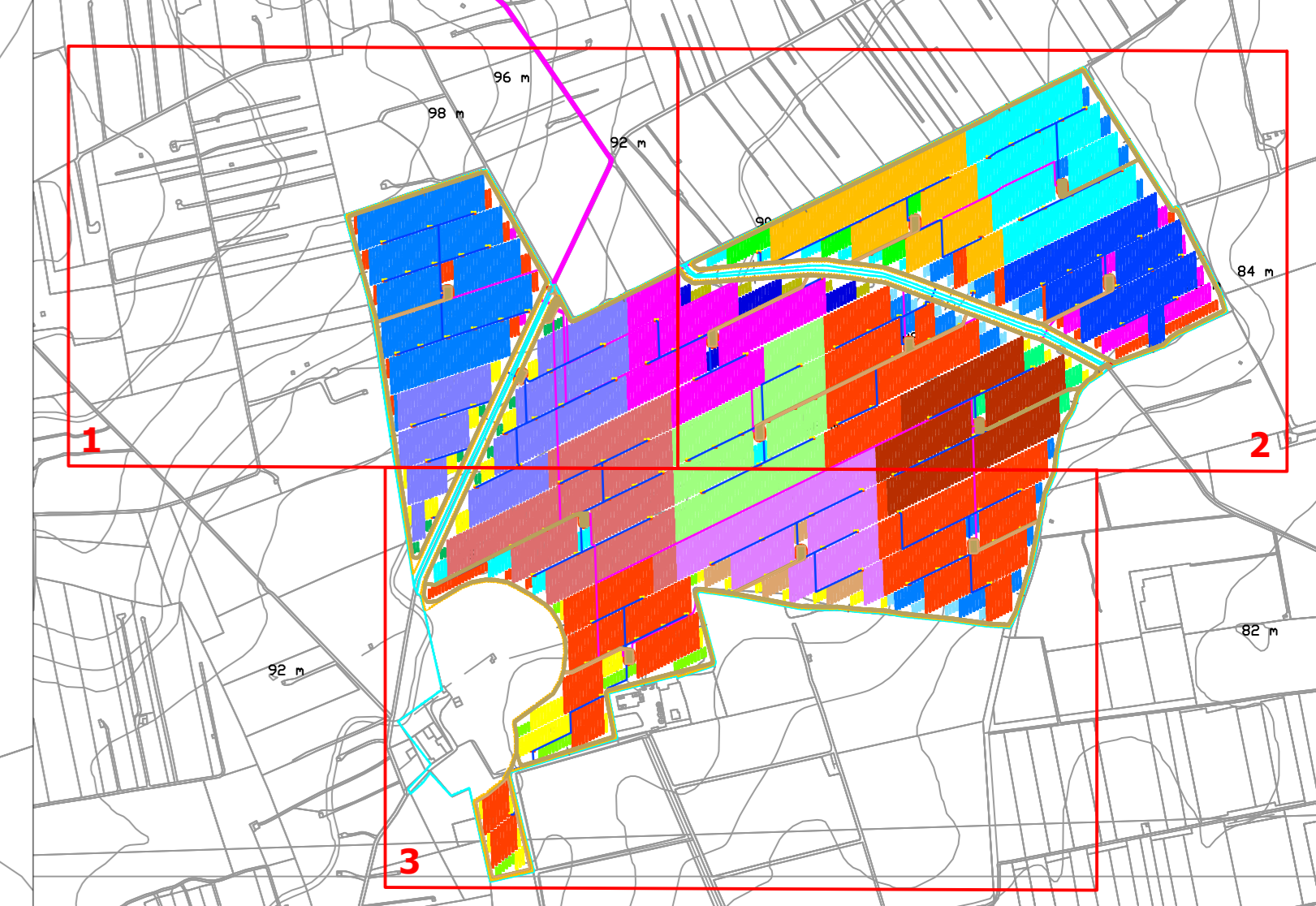
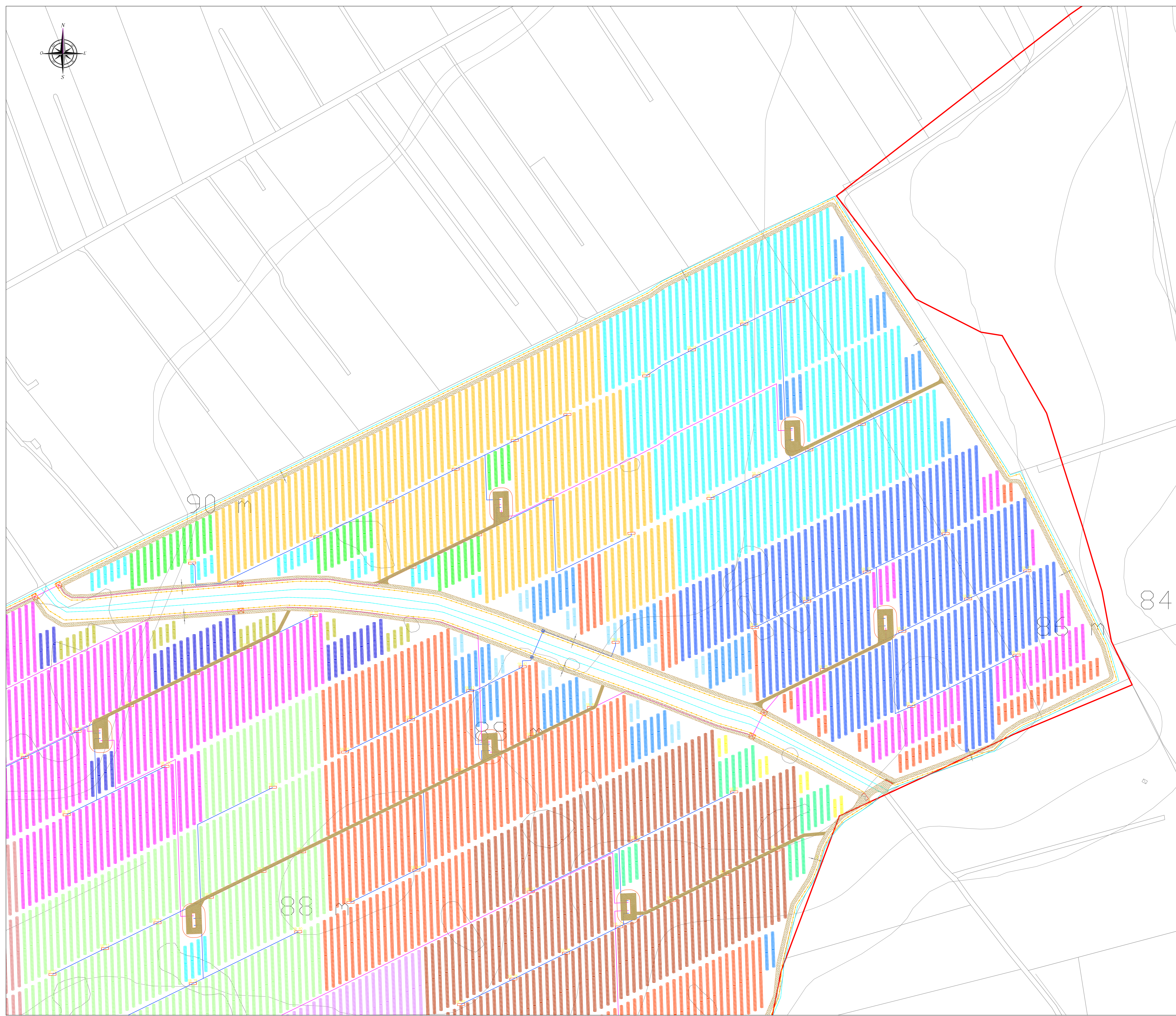
HE19.0047-SV01 40.0MW - 40.0MW - XXXMW MODULI FV						
DESCRIZIONE	TRACKER	STRINGHE	POTENZA IMMESSA	POTENZA INSTALLATA	RAPPORTO DC/AC	
CAMPO 1		306	10 STRING BOX 32 IN	2800kW	3619.98kW	1.292850
CAMPO 2		306	10 STRING BOX 32 IN	2800kW	3619.98kW	1.292850
CAMPO 3		306	10 STRING BOX 32 IN	2800kW	3619.98kW	1.292850
CAMPO 4		306	10 STRING BOX 32 IN	2800kW	3619.98kW	1.292850
CAMPO 5		306	10 STRING BOX 32 IN	2800kW	3619.98kW	1.292850
CAMPO 6		306	10 STRING BOX 32 IN	2800kW	3619.98kW	1.292850
CAMPO 7		306	10 STRING BOX 32 IN	2800kW	3619.98kW	1.292850
CAMPO 8		306	10 STRING BOX 32 IN	2800kW	3619.98kW	1.292850
CAMPO 9		306	10 STRING BOX 32 IN	2800kW	3619.98kW	1.292850
CAMPO 10		306	10 STRING BOX 32 IN	2800kW	3619.98kW	1.292850
CAMPO 11		422	13 STRING BOX 32 IN 1 STRING BOX 16 IN	4000kW	4992.26kW	1.248065
CAMPO 12		422	13 STRING BOX 32 IN 1 STRING BOX 16 IN	4000kW	4992.26kW	1.248065
CAMPO 13		422	13 STRING BOX 32 IN 1 STRING BOX 16 IN	4000kW	4992.26kW	1.248065
TOTALE		4326		40000kW	51176.58kW	1.279415

LEGENDA:

- NUOVA STAZIONE ELETTRICA - LATIANO
- NUOVA STAZIONE UTENTE CON STALLO CONDIVISO
- CABINA DI PARALLELO 30kV
- CABINATO DI TRASFORMAZIONE IN CAMPO CON INVERTER 1.10kV/0.65-0.80kV/0.90kV
- CABINATO DI SERVIZIO
- LINEA MT UTENTE 30kV INTERRATA
- LINEA BT DC UTENTE 1kV INTERRATA
- STRING BOX 32 IN
- RECINZIONE

TRACKER 52 MODULI (2 STRINGHE 26 MODULI 0.45kW)
 TRACKER 26 MODULI (1 STRINGA 26 MODULI 0.45kW)
 TRACKER 13 MODULI (12 STRINGA 13 MODULI 0.45kW)

POZZETTO MT 1.00x1.00x1.00 con chiusura in ghisa carabile
 POZZETTO BT 1.00x1.00x1.00 con chiusura in ghisa carabile



PROPRONTE:
HEPV17 S.R.L.
Via Aldo Moro, 100/A - 38121 Trento (TN)
hepv17@legmail.it

MANAGEMENT:
E.H.M. Solar
Via Aldo Moro, 20 - 38100 Bolzano - Italy
Tel. +39 0471 173799
Fax. +39 0471 173799
info@ehmsolar.com
c.fisciale: p.iva n. r. l. 03033002211

NOIE COMMESSA:
COSTRUZIONE ED ESERCIZIO
IMPIANTO AGROVOLTAICO AVENTE POTENZA
NOMINALE PARI A 40.000 kW E POTENZA MODULI PARI
A 51.176.580 Wp, CON RELATIVO COLLEGAMENTO
ALLA RETE ELETTRICA, SITO IN LATIANO (BR) AL FG.24
PART.N. 1-2-6-7-8-9-11-58-59 IMPIANTO SV01

STATO DI AVANZAMENTO COMMESSA:
PROGETTO DEFINITIVO PER AUTORIZZAZIONE UNICA
CODICE COMMESSA:
HE 19.0024

PROGETTAZIONE INGEGNERISTICA:
Heliopolis
Galleria Passarella, 1 - 20122 Milano - Italy
Tel. +39 02 73003000
Fax. +39 0471 173799
www.heliopolis.eu
info@heliopolis.eu
c.fisciale: p.iva n. r. l. Milano 03033002211

PROGETTISTA:
ING. RICCARDO
Gez. A - 4085
PROVINCIA DI BARI

AMBIENTE IDRAULICA STRUTTURE:
Geo. Ing. Daniele
Via S. Maria, 44 - 00187 Roma (RM)
Tel. +39 06 5211644
info@ambienteidraulica.com
www.ambienteidraulica.com

STUDIO DI CONSULENZA ARCHEOLOGICA:
Via Pansa, 21 - 73039 Ugento (LE)
I - 0883 88880
info@archeologia.com
www.archeologia.com

RELEVI TOPOGRAFICI:
STUDIO TOPOGRAFICO
Via S. M. - 72012 Canicatti (BR)

STUDI PAUNISTICI:
Dot. M. Maria Grazia

RELEVI TOPOGRAFICI E STUDI GEOLOGICI:
GEOLOGICHE Geologica e Geologica S.p.A.
Via S. Maria, 44 - 00187 Roma (RM)
Via S. Maria, 10 - 00101 Roma (RM) SECCO OPERATIVA
I - 06 4901312

CONSULENZA LEGALE:
STUDIO LEGALE PATRIMONIO
Via S. Maria, 44 - 00187 Roma (RM)
I - 06 4901312

OGGETTO:
LAYOUT IMPIANTO CON PERCORSO CAVI

SCALA:
1:1.000

DATA:
OTTOBRE 2021

NOIE FILE:
NW2WAM0_ElaboratoGrafico_01_07_2DGE_PL07_2

N. REV.	DATA	REVISIONE	ELABORATO	VERIFICATO	VALIDATO
0	10/2021	Emesso	G. Tisciano	impossibile connessa A. Aluigi	diventa tecnico N. Zucchi

QUESTO DOCUMENTO NON POTRA' ESSERE COPIATO, RIPRODOTTO O ALTRIMENTI PUBLICATO IN TUTTO O IN PARTE SENZA IL CONSENSO SCritto DI QUESTO STUDIO. IL PREZZO DI QUESTO STUDIO E' DI EURO 2.000.000 IVA INCLUSA.