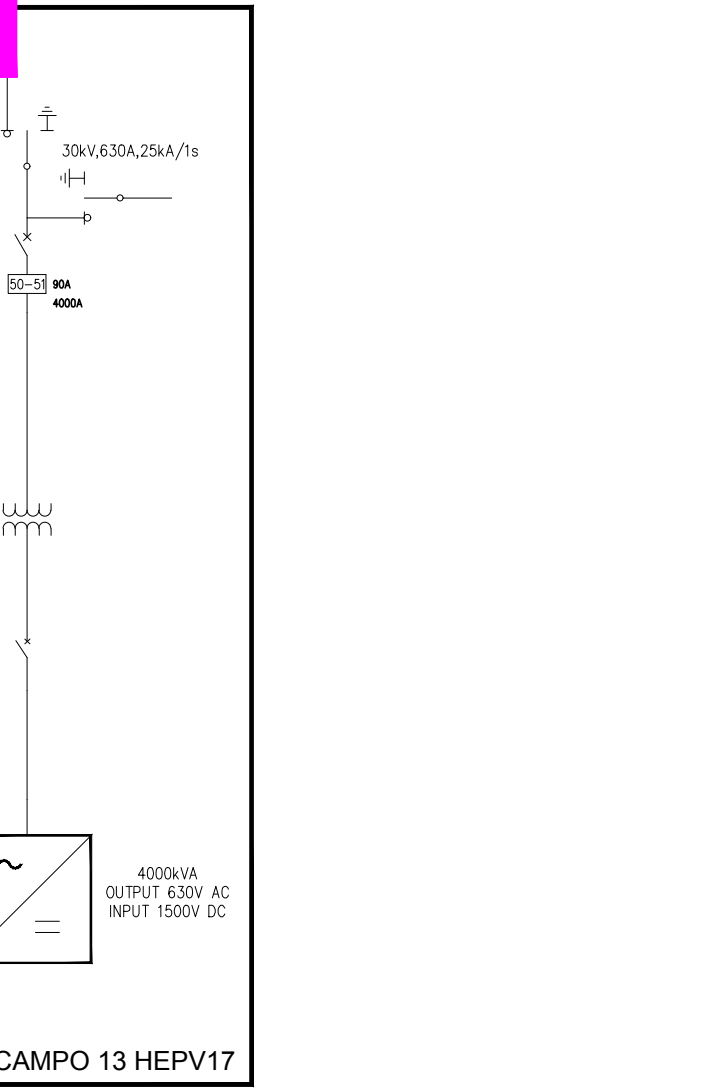
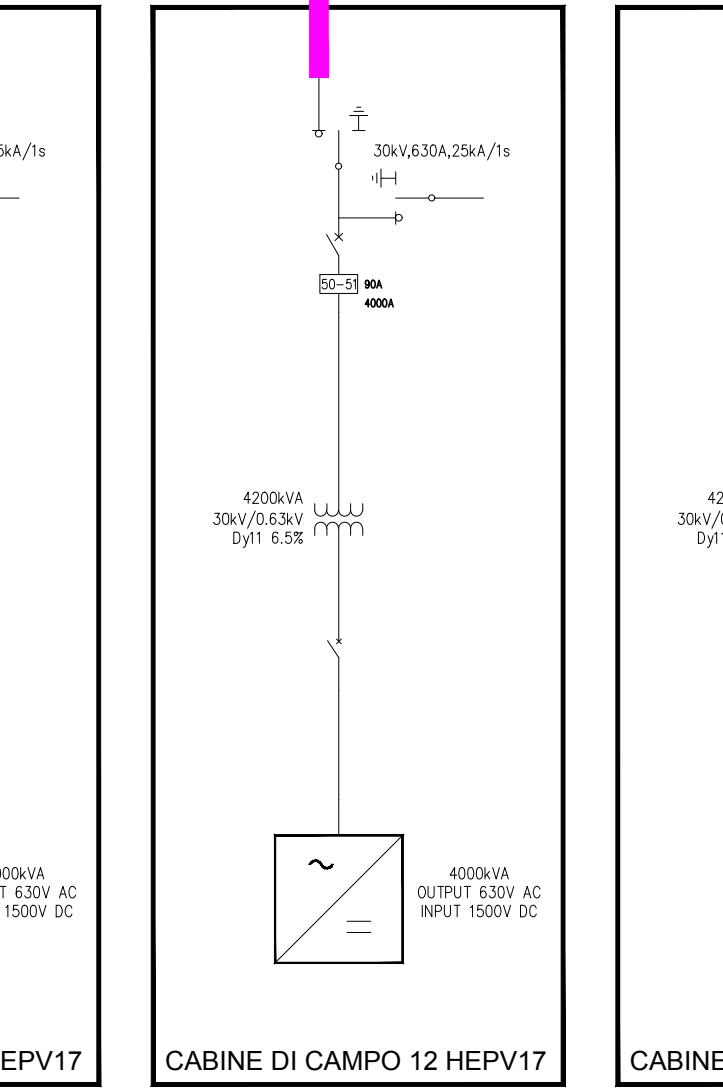
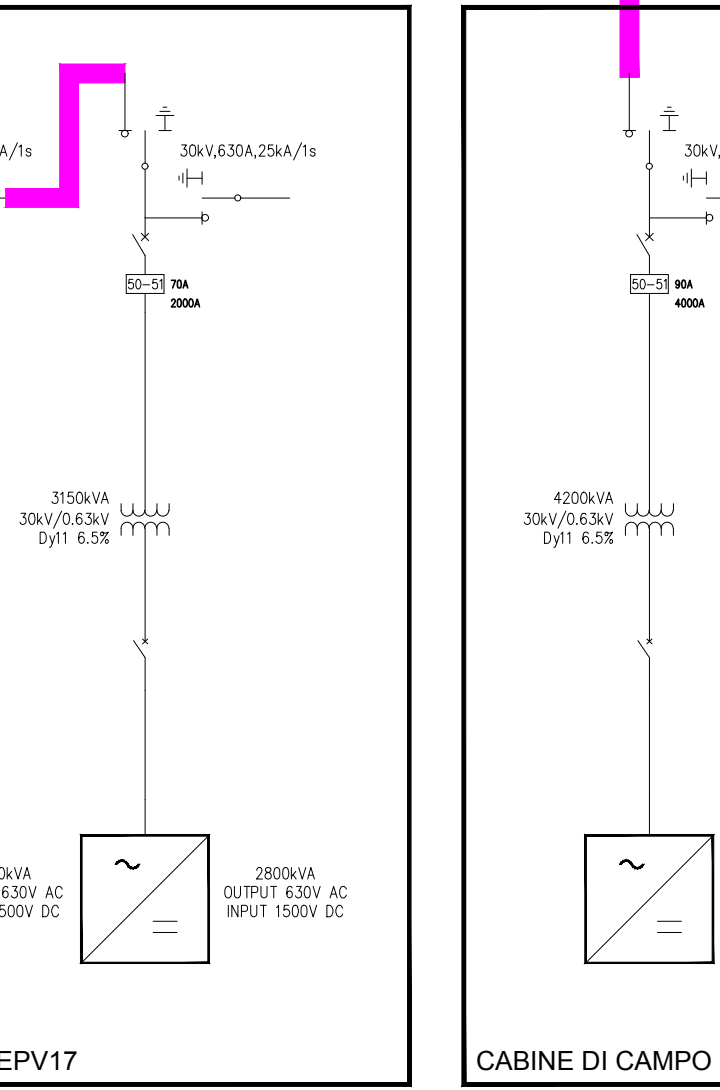
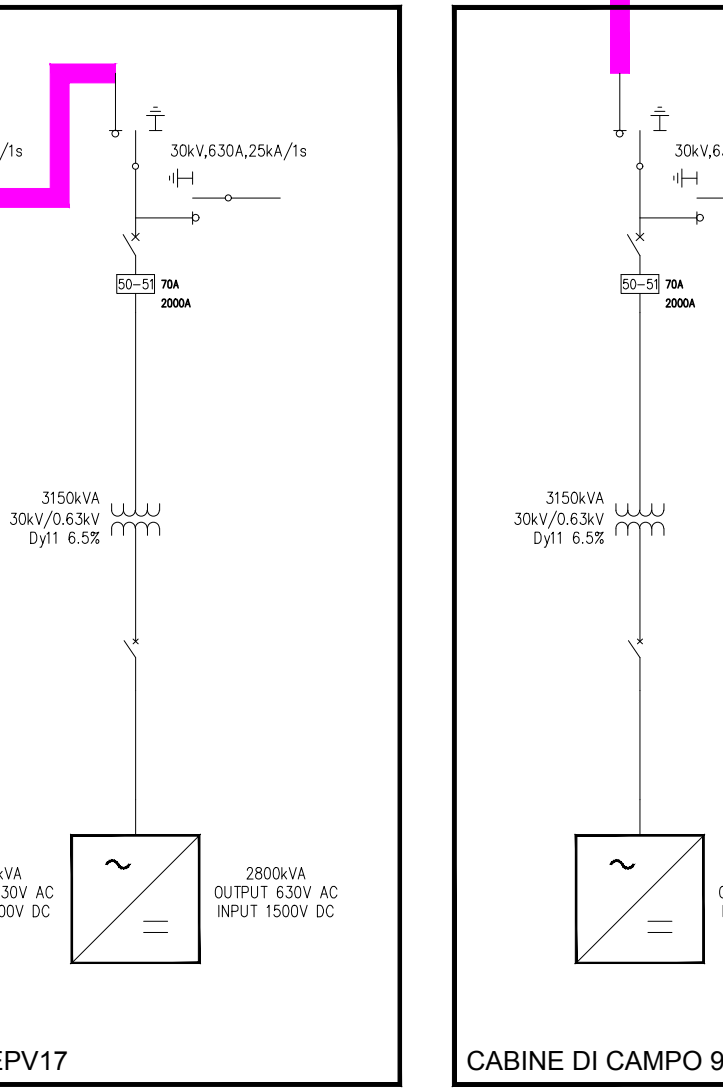
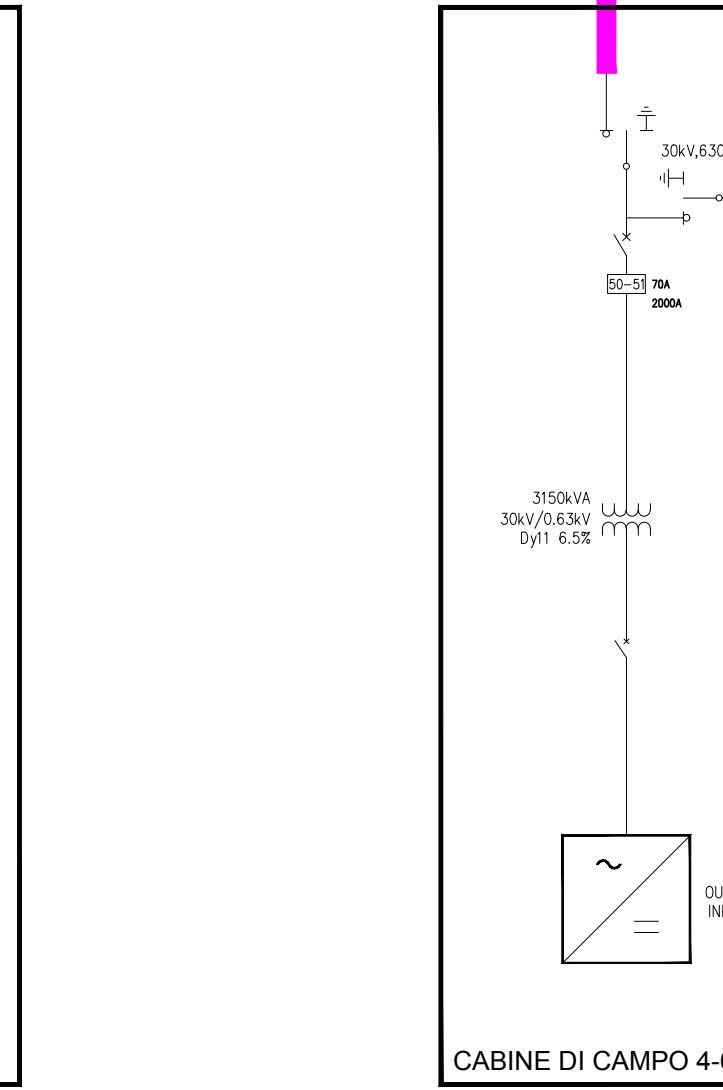
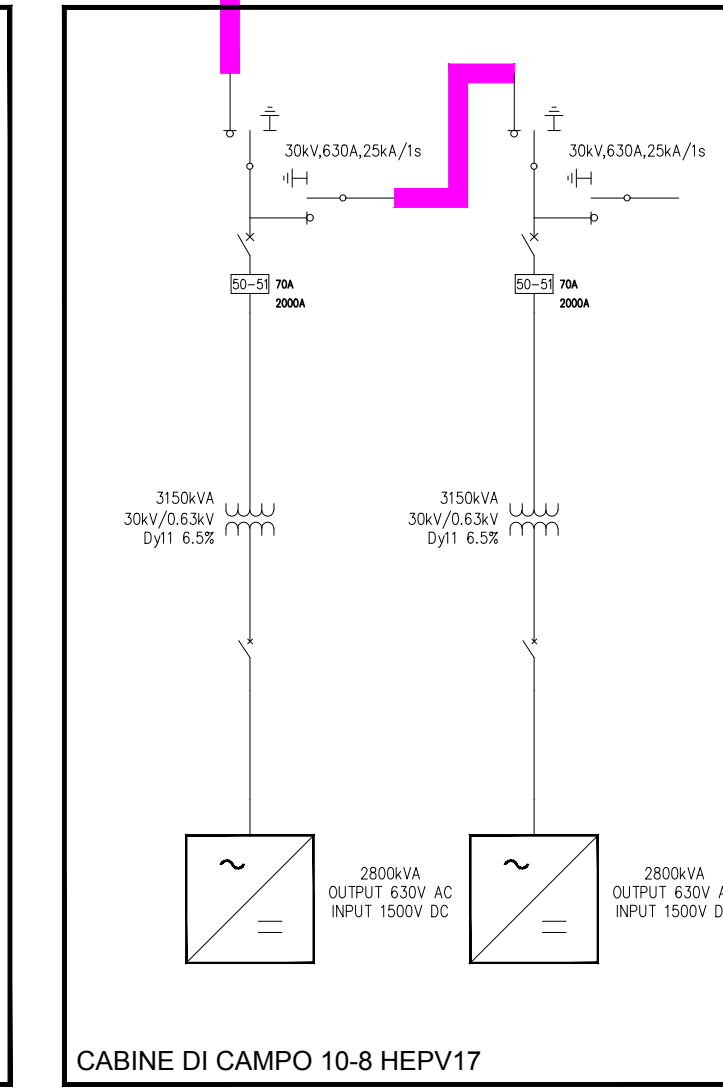
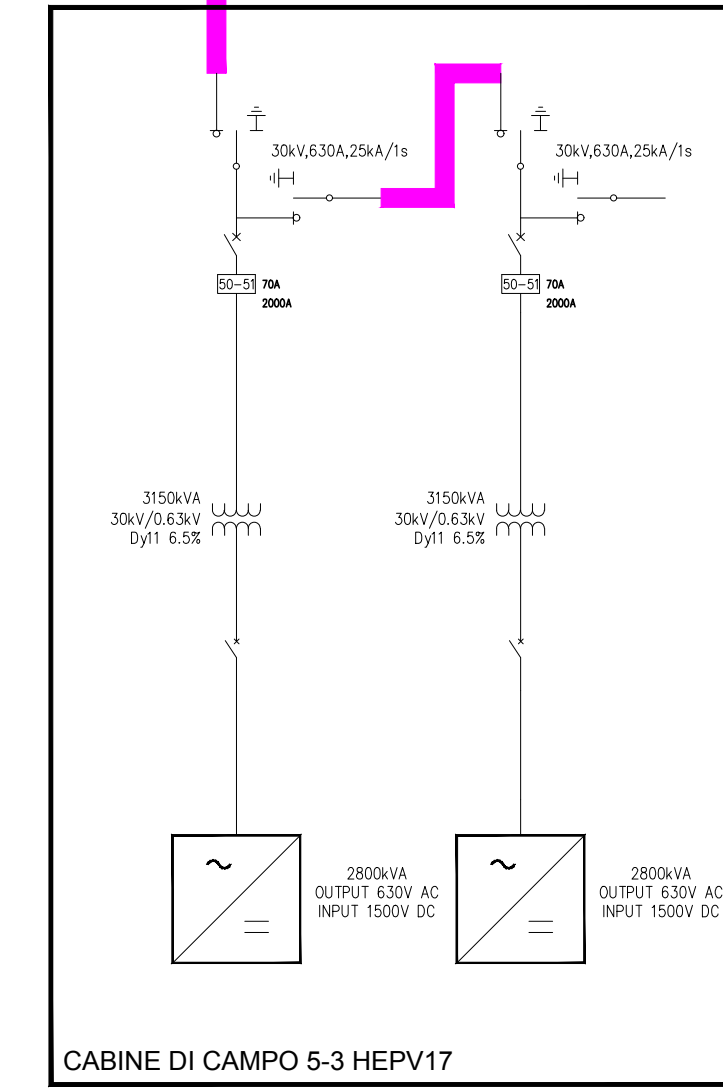
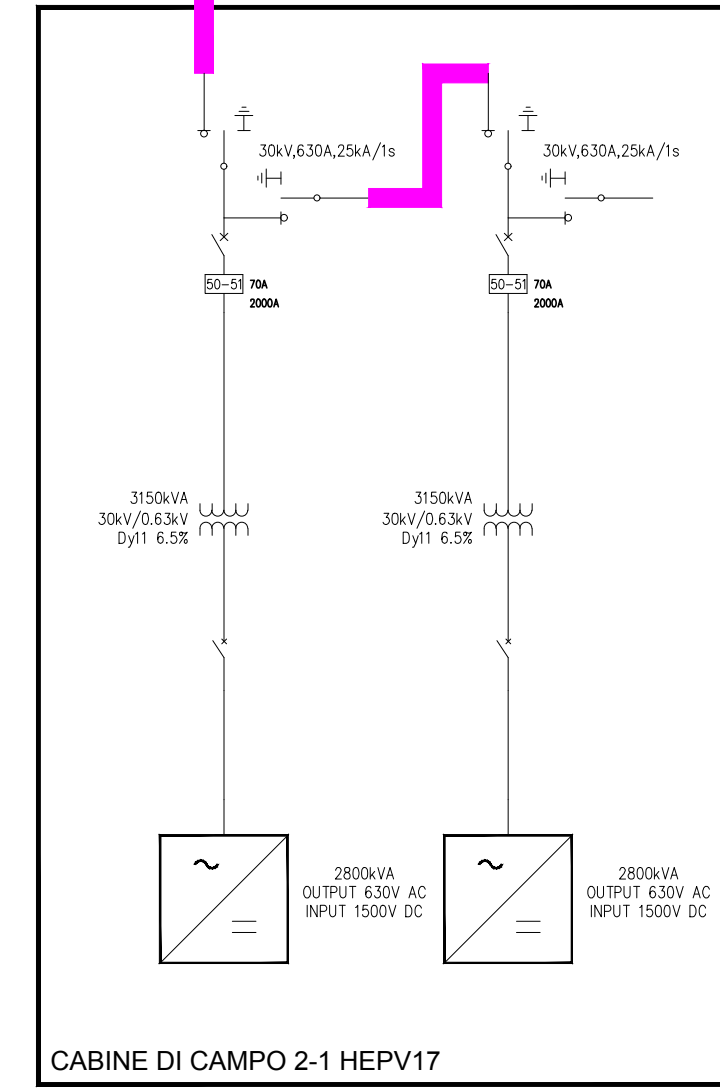
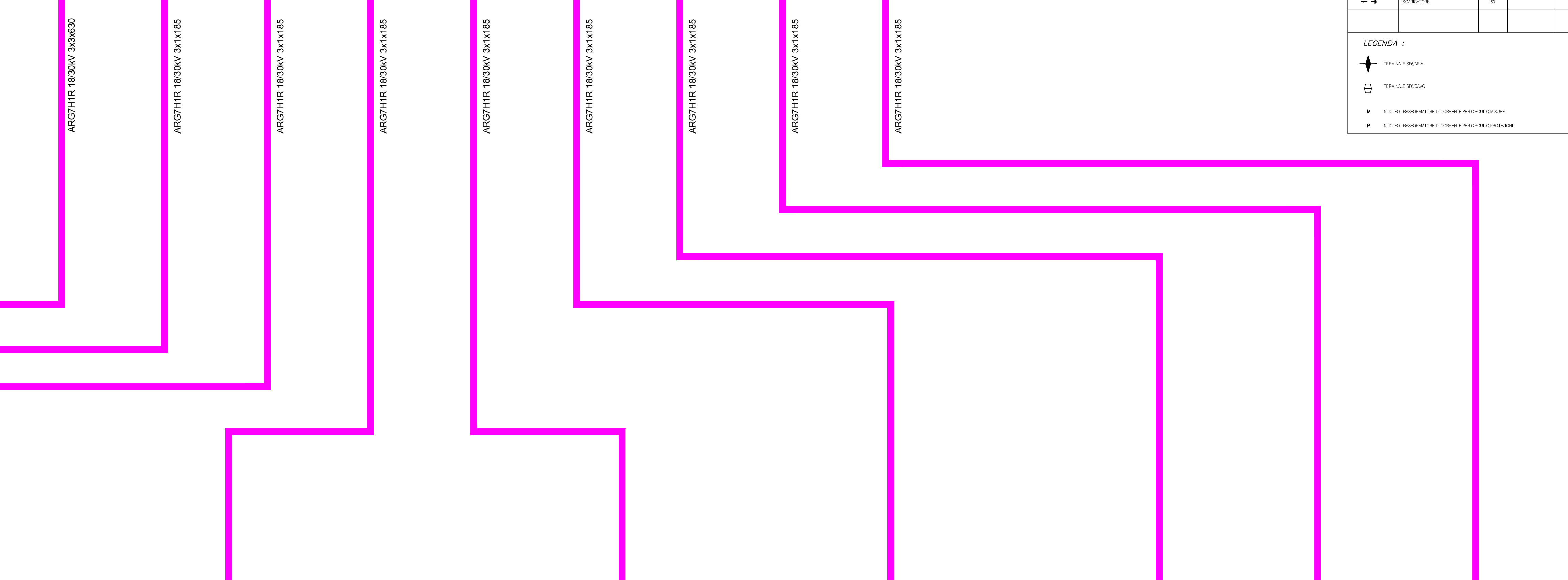


| INNESTO | DESCRIZIONE | REVISIONE | COMPRESO | STATO |
|---------|---------------|-----------|----------|-------|
| M | MANIPOLAZIONE | 0001 | 000 | |
| OC | REINIZIAZIONE | 0001 | 000 | |
| OC | REINIZIAZIONE | 0001 | 000 | |
| OC | REINIZIAZIONE | 0001 | 000 | |
| OC | REINIZIAZIONE | 0001 | 000 | |

| INNESTO | DESCRIZIONE | REVISIONE | COMPRESO | STATO |
|---------|----------------------------|-----------|----------|-------|
| TR | TRASFORMAZIONE DI CORRENTE | 0001 | 000 | |
| TA1/TA2 | TRASFORMAZIONE DI CORRENTE | 0001 | 000 | |
| TA3 | TRASFORMAZIONE DI CORRENTE | 0001 | 000 | |
| TA4 | TRASFORMAZIONE DI CORRENTE | 0001 | 000 | |
| TA5 | TRASFORMAZIONE DI CORRENTE | 0001 | 000 | |
| TA6/TA7 | TRASFORMAZIONE DI CORRENTE | 0001 | 000 | |
| TA8/TA9 | TRASFORMAZIONE DI CORRENTE | 0001 | 000 | |

LEGENDA :

- ◄ (TRIANGOLO INVERSO)
- (TRIANGOLO)
- (QUADRATO)
- (QUADRATO)



| HE19.0047-SV01 40.0MW - 40.0MW - 51,2 MW MODULI FV | | | | | | |
|--|--|----------|--|-----------------|--------------------|----------------|
| DESCRIZIONE | TRACKER | STRINGHE | STRING BOX | POTENZA IMMESSA | POTENZA INSTALLATA | RAPPORTO DC/AC |
| CAMPO 1 | 146 TRACKER S2 MODULI 14 TRACKER 26 MODULI | 306 | 10 STRING BOX 32 IN | 2800kW | 3619.98kW | 1.292850 |
| CAMPO 2 | 136 TRACKER S2 MODULI 33 TRACKER 26 MODULI 26 TRACKER 13 MODULI | 306 | 10 STRING BOX 32 IN | 2800kW | 3619.98kW | 1.292850 |
| CAMPO 3 | 123 TRACKER S2 MODULI 43 TRACKER 26 MODULI 34 TRACKER 13 MODULI | 306 | 10 STRING BOX 32 IN | 2800kW | 3619.98kW | 1.292850 |
| CAMPO 4 | 142 TRACKER S2 MODULI 18 TRACKER 26 MODULI 8 TRACKER 13 MODULI | 306 | 10 STRING BOX 32 IN | 2800kW | 3619.98kW | 1.292850 |
| CAMPO 5 | 126 TRACKER S2 MODULI 42 TRACKER 26 MODULI 24 TRACKER 13 MODULI | 306 | 10 STRING BOX 32 IN | 2800kW | 3619.98kW | 1.292850 |
| CAMPO 6 | 135 TRACKER S2 MODULI 30 TRACKER 26 MODULI 12 TRACKER 13 MODULI | 306 | 10 STRING BOX 32 IN | 2800kW | 3619.98kW | 1.292850 |
| CAMPO 7 | 133 TRACKER S2 MODULI 31 TRACKER 26 MODULI 15 TRACKER 13 MODULI | 306 | 10 STRING BOX 32 IN | 2800kW | 3619.98kW | 1.292850 |
| CAMPO 8 | 151 TRACKER S2 MODULI 4 TRACKER 26 MODULI 15 TRACKER 13 MODULI | 306 | 10 STRING BOX 32 IN | 2800kW | 3619.98kW | 1.292850 |
| CAMPO 9 | 121 TRACKER S2 MODULI 42 TRACKER 26 MODULI 44 TRACKER 13 MODULI | 306 | 10 STRING BOX 32 IN | 2800kW | 3619.98kW | 1.292850 |
| CAMPO 10 | 133 TRACKER S2 MODULI 29 TRACKER 26 MODULI 22 TRACKER 13 MODULI | 306 | 10 STRING BOX 32 IN 1 STRING BOX 16 IN | 4000kW | 4992.26kW | 1.248005 |
| CAMPO 11 | 196 TRACKER S2 MODULI 19 TRACKER 26 MODULI 22 TRACKER 13 MODULI | 422 | 13 STRING BOX 32 IN 1 STRING BOX 16 IN | 4000kW | 4992.26kW | 1.248005 |
| CAMPO 12 | 180 TRACKER S2 MODULI 30 TRACKER 26 MODULI 24 TRACKER 13 MODULI | 422 | 13 STRING BOX 32 IN 1 STRING BOX 16 IN | 4000kW | 4992.26kW | 1.248005 |
| CAMPO 13 | 199 TRACKER S2 MODULI 22 TRACKER 26 MODULI 4 TRACKER 13 MODULI | 422 | 13 STRING BOX 32 IN 1 STRING BOX 16 IN | 4000kW | 4992.26kW | 1.248005 |
| TOTALE | 1925 TRACKER S2 MODULI 238 TRACKER 26 MODULI 238 TRACKER 13 MODULI | 4326 | 139 STRING BOX 32 IN 3 STRING BOX 16 IN | 40000kW | 51176.58kW | 1.279415 |

PROPRONTE:
HEPV17 S.R.L.
via Alto Adige, 160/A - 38121 Trento (TN)
hepv17srl@gmail.it

MANAGEMENT:
EHM.Solar
via della Riva, 20 38100 Bolzano - Italy
tel. +39 0461 173270
fax. +39 0461 173279
info@ehm.solar.it
c.fiscale, p.iva e R.I. 0303300211

INVIATA COMMESSA:
COSTRUZIONE ED ESERCIZIO
IMPIANTO AGROVOLTICO AVENTE POTENZA
NOMINALE PARI A 40.000 kW E POTENZA MODULI PARI
A 51.176.580 kWp, CON RELATIVO COLLEGAMENTO
ALLA RETE ELETTRICA, SITO IN LATIANO (BR) AL FG.24
PART. N. 1-2-6-7-8-9-11-56-59 IMPIANTO SV01
STATO DI AVANZAMENTO COMMESSA:
PROGETTO DEFINITIVO PER AUTORIZZAZIONE UNICA
CODICE COMMESSA:
HE.19.0024

PROGETTAZIONE INGEGNERISTICA:
Heliopolis
Galleria Fraconara, 1 20123 Milano - Italy
tel. +39 02 3749050
via Melograno, 1001 20121 Trento - Italy
tel. +39 0461 173270
fax. +39 0461 173279
www.heliopolis.eu
info@heliopolis.eu
c.fiscale, p.iva e R.I. Milano 0834510063

PROGETTISTA:
ORDINE DEGLI INGEGNERI
NELLA PROV. DI TRENTO
dot. Ing. **ALBERTO BUZZI**
ISCRIZIONE ALBO N° 2435

AMBIENTE IDRAULICA STRUTTURE:
Dot. Ing. Damiano Frazzetta
Via della Repubblica 4881 - 70128 Bari (BA)
I.P. 24360-03396
info@idraulicastrutture.com

STUDI ARCHEOLOGICI:
Dot. Ing. Andrea Sestini
Via dell'Industria 1
I 00135 Roma
info@studiosetini.com www.studiosetini.com

STUDI TOPOGRAFICI:
STUDIO TECNICO FOTO
Via Roma, 10 - 10021 Cuneo (CN)

RELEVI TOPOGRAFICI E STUDI GEOLOGICI:
GEOLOGICO SPA - Geom. Roberto & Giuseppe Mottola
Via Tavolara, 1021 - 20174 Roma - I.P. 0224 ESADZE
Via Bolognese, 19 - 10021 Cuneo - I.P. 0128 CRISTAZIA
I - 39 087418720 - info@geosurvey.it

CONSULENZA LEGALE:
STUDIO LEGALE DI FANTINO
Via Motta, 32/B
I - 39 0874060338

COLLABORATORE: Giardi per ind. Mirko
Dot. Ag. Marco Giardi

STUDI FAUNISTICI:
Dot. Ag. Maria Grazia Fracanzani

OGGETTO: SCHEMA ELETTRICO UNIFILARE MT A PARTIRE DAL PUNTO DI CONSEGNA AT TERNA

SCALA: **DATA:**
TAVOLA: FEBBRAIO 2021
NOME FILE: NWZWAM_ElaboratoGrafico_08A_04.PDF
TAVOLA: DIE_SD05

| | | | | | |
|---------|---------|-----------|-----------|------------|----------|
| N° REV. | DATA | REVISIONE | ELABORATO | VERIFICATO | VALIDATO |
| 0 | 02/2021 | Emesso | M.Giardi | A.Buzzi | N.Zucchi |

QUESTO DOCUMENTO NON POTRA' ESSERE COPIATO, RIPRODOTTO O ALTRIMENTI PULICATO IN TUTTO O IN PARTE SENZA IL CONSENSO SCRITTO DI QUESTO STUDIO. EGGRE 21 APRILE 1991, N.63/ART 2016 E SEGG. C.11