

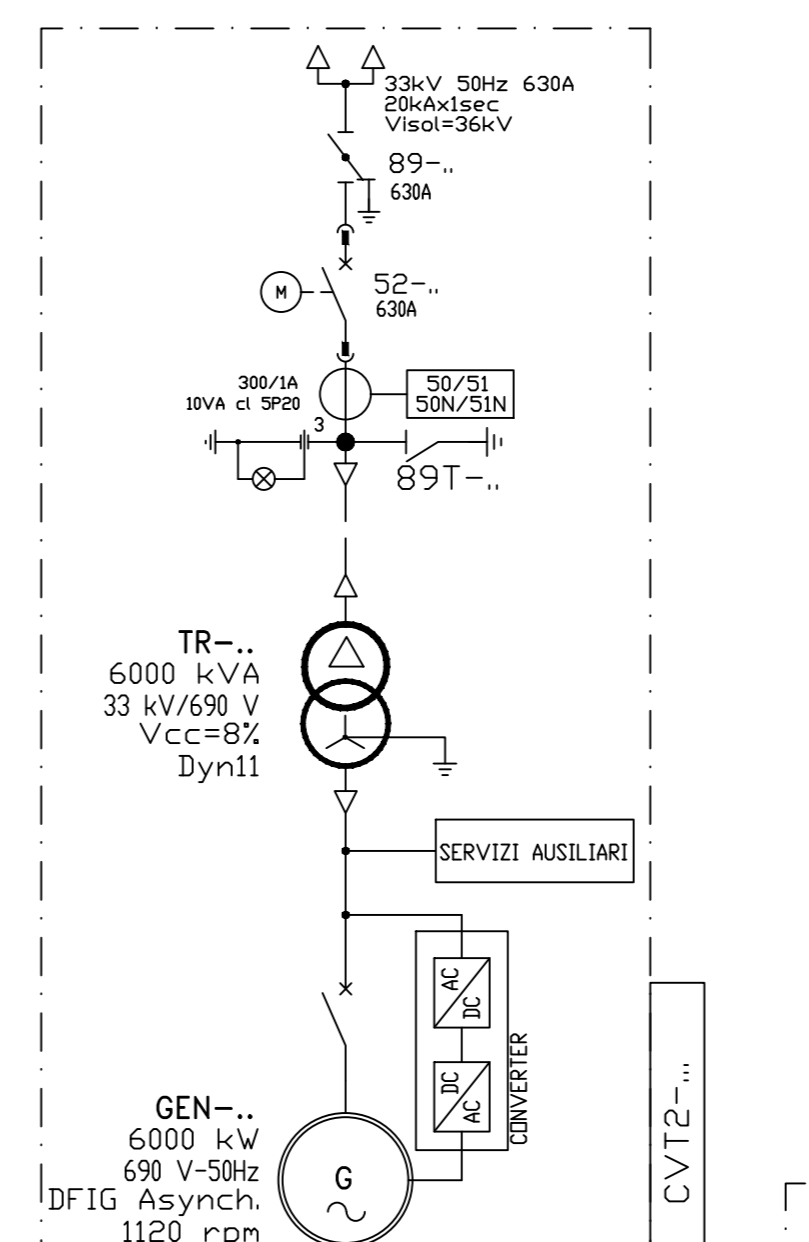
**LEGENDA**

- INTERRUTTORE AT CON COMANDO MOTORIZZATO
- SEZIONATORE MANUALE AT CON INTERBLOCCO LAME DI TERRA
- SEZIONATORE MANUALE
- SCARICATORE
- TRASFORMATORE DI TENSIONE
- TRASFORMATORE DI CORRENTE
- TRASFORMATORE DI POTENZA (COMUTATORE SOTTO CARICO MOTORIZZATO)
- TRASFORMATORE SERVIZI AUSILIARI
- GENERATORE ASINCRONO
- FUSIBILE
- INTERRUTTORE MT ASPORTABILE CON COMANDO MOTORIZZATO
- INDICATORE CAPACITIVO PRESENZA TENSIONE
- LAME DI MESSA A TERRA
- INTERRUTTORE AUTOMATICO
- CONTATTORE DI MANOVRA
- SEZIONATORE ROTATIVO CON MESSA A TERRA
- SEZIONATORE ROTATIVO SOTTOCARICO CON MESSA A TERRA
- LAMPADA DI SEGNALIZZAZIONE
- BLOCCO A CHIAVE, CHIAVE LIBERA IN APERTO
- BLOCCO A CHIAVE, CHIAVE LIBERA IN CHIUSO
- CONTATTORE DI ENERGIA ATTIVA/REATTIVA ENTRANTE-USCENTE PER MISURE FISCALI

**NOTE**

PER CHIAREZZA DI DOCUMENTO L'INSTALLAZIONE A BORDO DELLA TORRE DI GENERAZIONE E' INDICATA NEL DETTAGLIO 1.  
 (\*) LA POTENZA CON SISTEMA DI VENTILAZIONE ONAF SARA' DEFINITA IN FASE DI PROGETTO ESECUTIVO

DETTAGLIO 1  
 INSTALLAZIONE A BORDO TORRE DI GENERAZIONE EOLICA



REV.	DATE	DESCRIPTION	PREPARED	CHECKED	APPROVED
02	2021.03.02	INTEGRATI I COMMENTI	D. Stangiro	N. Novati	D. Stangiro
01	2021.02.22	INTEGRATI I COMMENTI	D. Stangiro	N. Novati	D. Stangiro
00	2020.11.20	EMISSIONE	D. Stangiro	N. Novati	D. Stangiro

		<b>INTEGRALE RICOSTRUZIONE DELL'IMPIANTO EOLICO DI CALTAVUTURO 2</b>	
FILE NAME: GRE.EEC.H.73.IT.W.11633.16.003.00 - Schema elettrico unifilare dell'impianto	CLASSIFICATION: <b>PUBLIC</b>	FORMAT: <b>A0</b>	SCALE: <b>1:1</b>
UTILIZATION SCOPE: <b>BASIC DESIGN</b>	SHEET: <b>1 di 3</b>	<b>SCHEMA ELETTRICO UNIFILARE</b>	
<b>EGP VALIDATION</b>			
VALIDATED BY: <b>Patini</b>	GROUP: <b>Accardi</b>	FUNCTION: <b>H73</b>	PROJECT CODE: <b>ITW116331600302</b>

SOTTOCAMPO 4

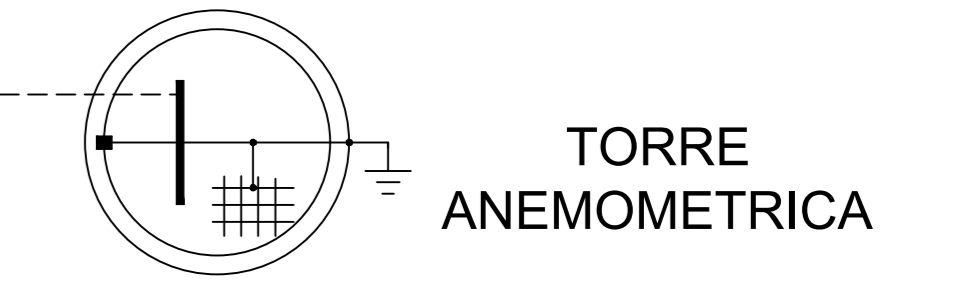
SOTTOCAMPO 1 SOTTOCAMPO 2

SOTTOCAMPO 3

SOTTOSTAZIONE

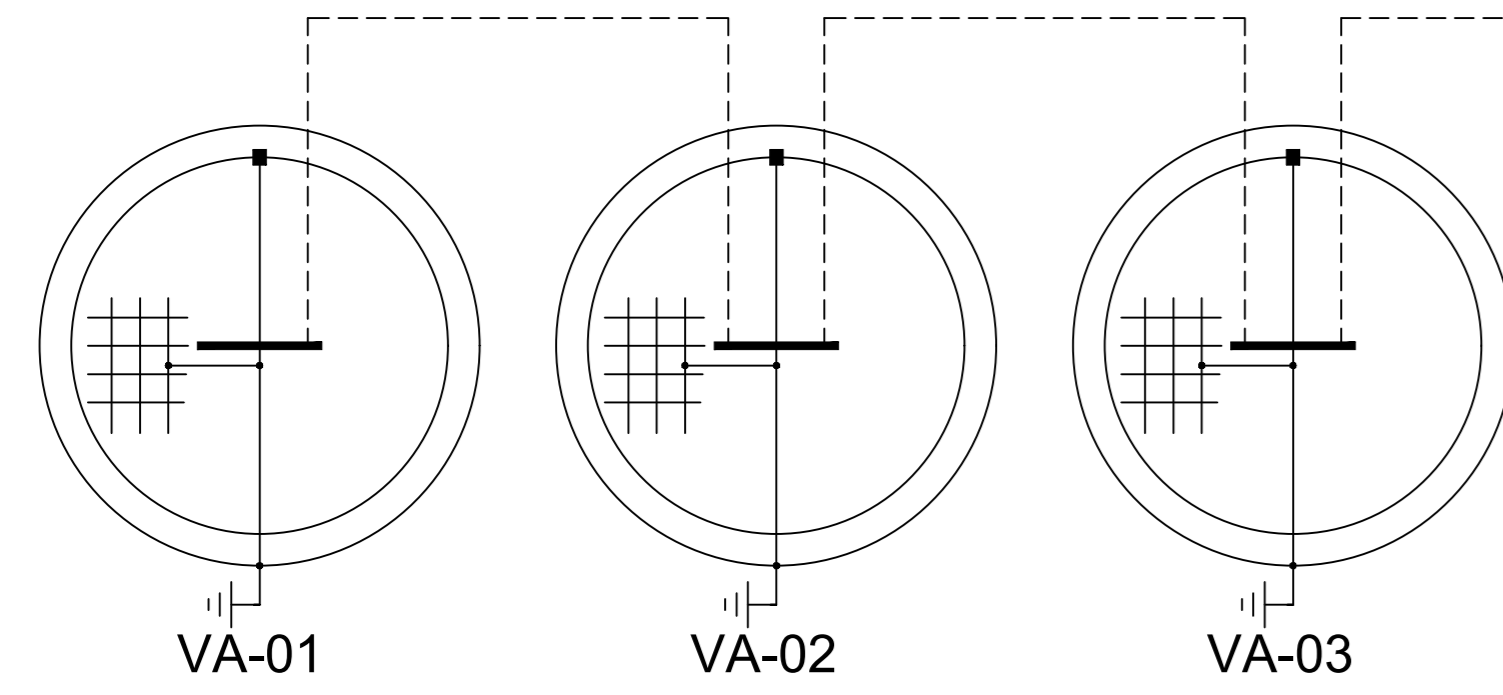
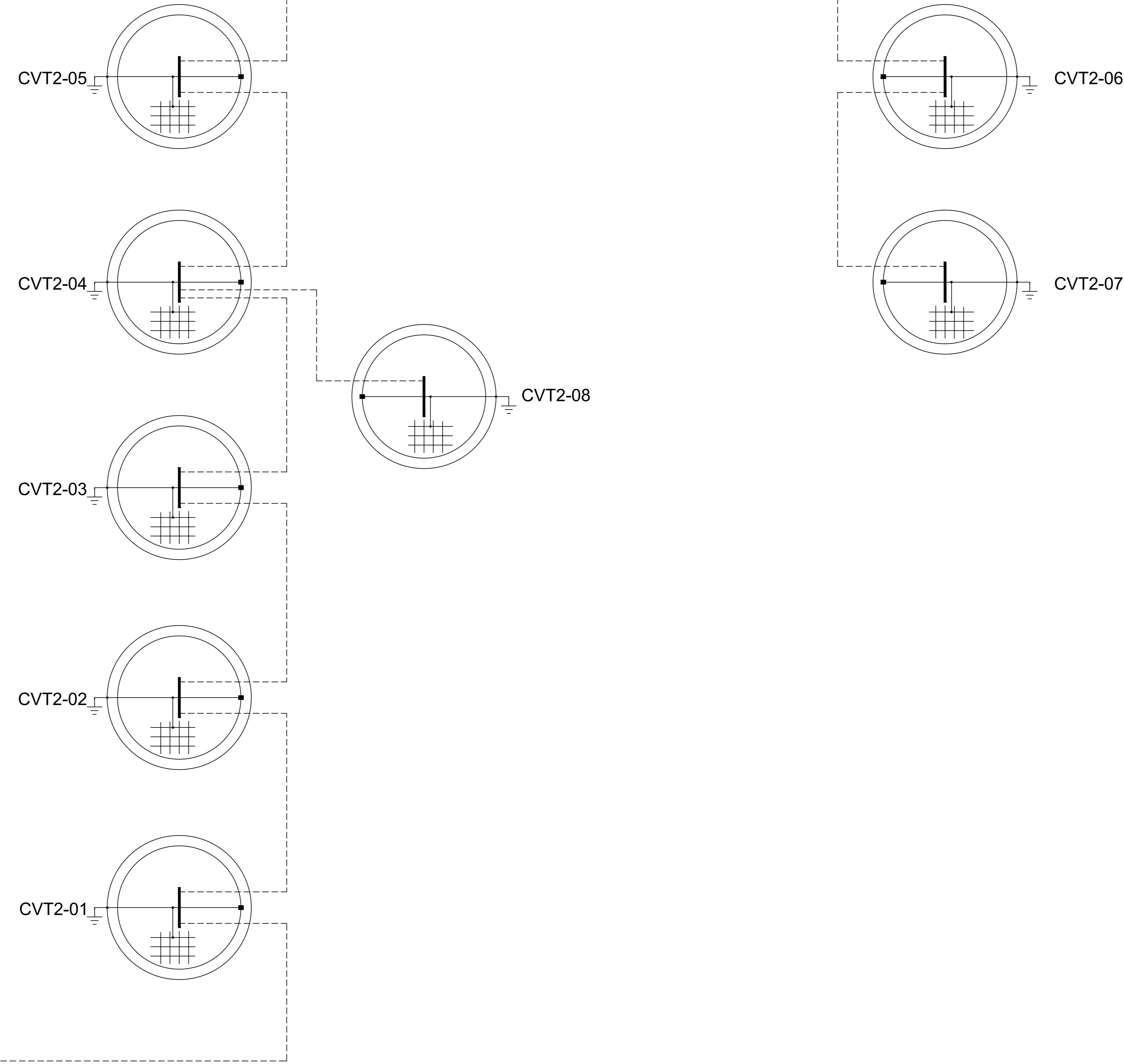


IMPIANTO DI TERRA

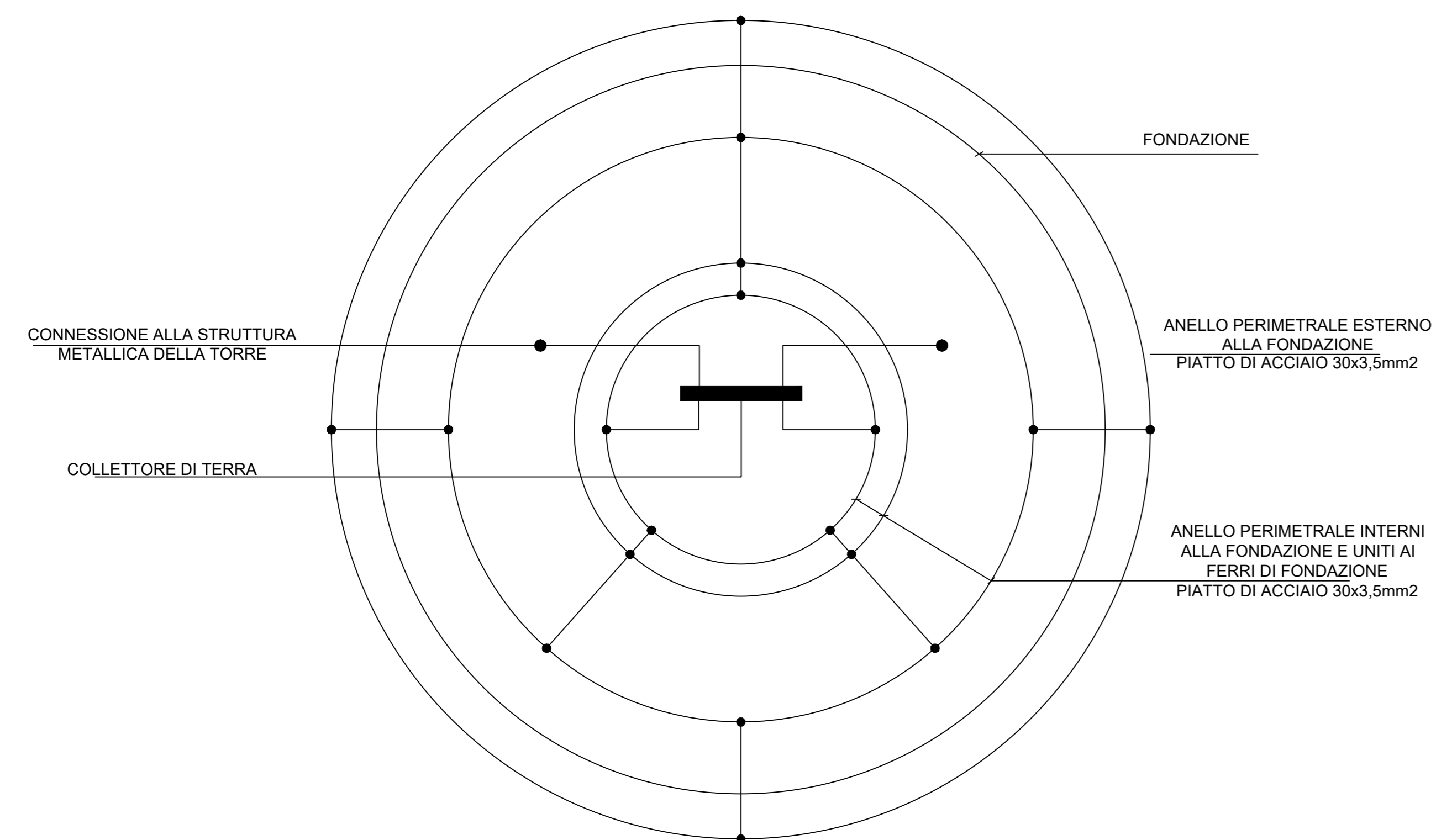


LEGENDA

- CORDA DI RAME NUDO  
1x95 mm<sup>2</sup>
- PIATTO DI ACCIAIO  
30x3,5 mm
- FERRI ARMATURA  
FONDAZIONE TORRE EOLICA
- MESSA A TERRA  
STRUTTURA METALLICA  
TORRE EOLICA
- COLLETTORE DI MESSA A  
TERRA
- CORDA DI RAME NUDO  
1x95 mm<sup>2</sup>

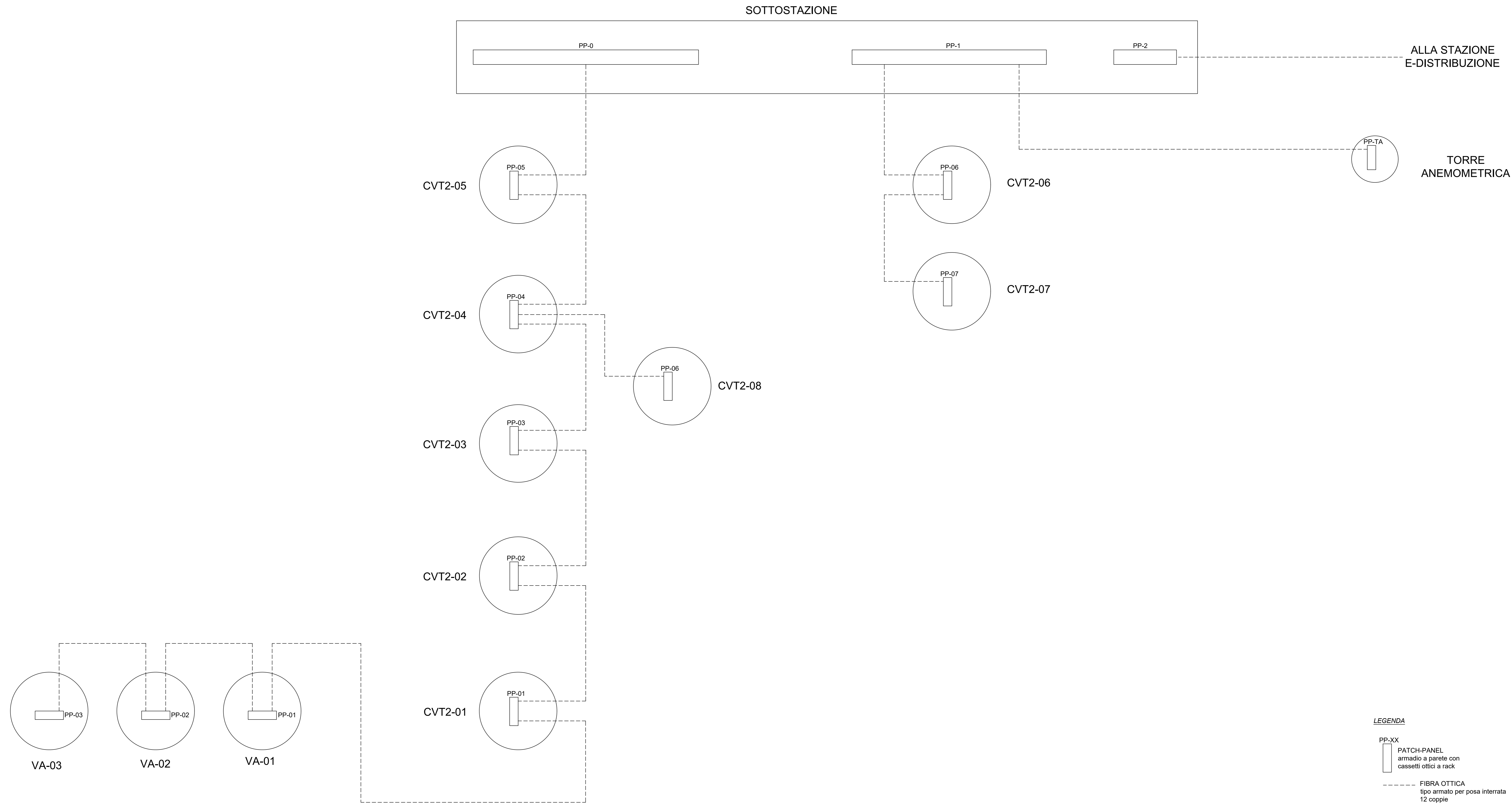


PARTICOLARE  
IMPIANTO DI TERRA TORRE EOLICA



02	2021.03.03	INTEGRATI COMMENTI	D. Sargallo	N. Novati	D. Sargallo
01	2021.02.22	INTEGRATI COMMENTI	D. Sargallo	N. Novati	D. Sargallo
00	2020.11.20	EMISSIONE	D. Sargallo	N. Novati	D. Sargallo
REV.	DATE	DESCRIPTION	PREPARED	CHECKED	APPROVED
PROJECT: INTEGRALE RICOSTRUZIONE DELL'IMPIANTO EOLICO DI CALTAVUTURO 2			FILE NAME: GRE.EEC.H.73IT.W.11633.16.003.00 - Schema a blocchi rete di terra		
CLASSIFICATION: PUBLIC		FORMAT: A0	SCALE: -	PLOT SCALE: 1:1	SHEET: 2 di 3
UTILIZATION SCOPE: BASIC DESIGN		TITLE: SCHEMA A BLOCCHI RETE DI TERRA			
EGP VALIDATION			EGP CODE		
VALIDATED BY: Patini	GROUP: Lutz	FUNCTION: TEC	COUNTRY: IT	PLANT: SYSTEM	PROGRESSIVE: REVISION
COORDINATORS: Accardi	GRE.EEC.H.73IT.W.11633.16.003.00	ITW116331600302			





02	2021.03.02	INTEGRATI COMMENTI	D. Stangallo	N. Novati	D. Stangallo
01	2021.02.22	INTEGRATI COMMENTI	D. Stangallo	N. Novati	D. Stangallo
00	2020.11.20	EMISSIONE	D. Stangallo	N. Novati	D. Stangallo
REV.	DATE	DESCRIZIONE	PREPARED	CHECKED	APPROVED
PROJECT: INTEGRALE RICOSTRUZIONE DELL'IMPIANTO EOLICO DI CALTAVUTURO 2			EGP CODE		
FILE NAME: GRE.EEC.H.73.IT.W.11633.16.003.00 - Schema a blocchi fibra ottica			CLASSIFICATION: PUBLIC		
UTILIZATION SCOPE: BASIC DESIGN			FORMAT: A0	SCALE: 1:1	SHEET: 3 di 3
TITLE: SCHEMA A BLOCCHI FIBRA OTTICA			EGP CODE		
VALIDATED BY: Pardini	GROUP: Luti	FUNCTION: ACCARDI	COUNTRY: GRE	PLANT: H73	SYSTEM: ITW116331600302
VERIFIED BY: Luti	GROUP: ACCARDI	FUNCTION: GRE	COUNTRY: EEC	PLANT: H73	SYSTEM: ITW116331600302
COLLABORATORS: ACCARDI	GROUP: GRE	FUNCTION: EEC	COUNTRY: H73	PLANT: ITW116331600302	SYSTEM: ITW116331600302