

IL CONCESSIONARIO

IL CONCESSIONARIO



ARC
AUTOSTRADA
REGIONALE
CISPADANA

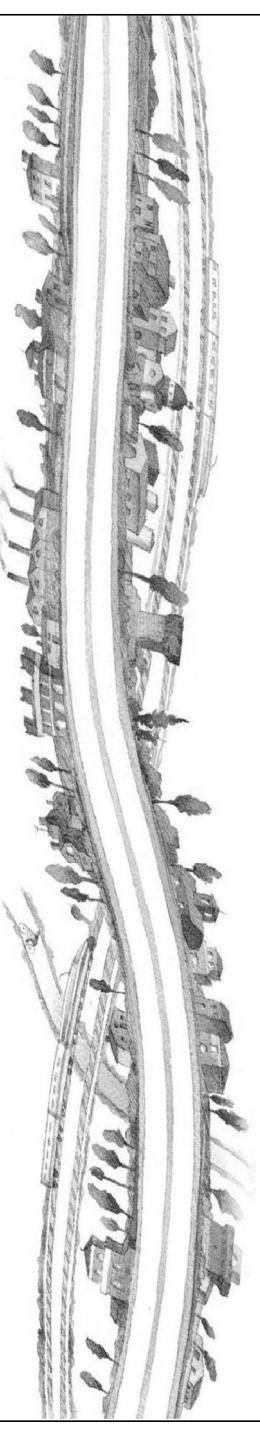
AUTOSTRADA REGIONALE CISPADANA DAL CASELLO DI REGGIOLO-ROLO SULLA A22 AL CASELLO DI FERRARA SUD SULLA A13

CODICE C.U.P. E81B08000060009

PROGETTO DEFINITIVO

ASSE AUTOSTRADALE

IMPIANTI TECNICI
EDIFICI E BARRIERE DI ESAZIONE
REGGIOLO-ROLO
QUADRO ELETTRICO CENTRALE DI CLIMATIZZAZIONE



IL PROGETTISTA

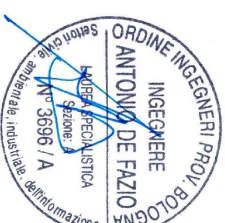
Ing. Antonio De Fazio
Albo Ingegneri Prov. BO n° 3696/A

RESPONSABILE INTEGRAZIONE PRESTAZIONI SPECIALISTICHE

Ing. Emilio Salsi
Albo Ing. Reggio-Emilia n° 945

IL CONCESSIONARIO

Autostrada Regionale
Cispadana S.p.A.
IL PRESIDENTE
Graziano Petrucci



Emilio Salsi

A

B

C

D

IL CONCESSIONARIO

IL CONCESSIONARIO



ARC
AUTOSTRADA
REGIONALE
CISPADANA

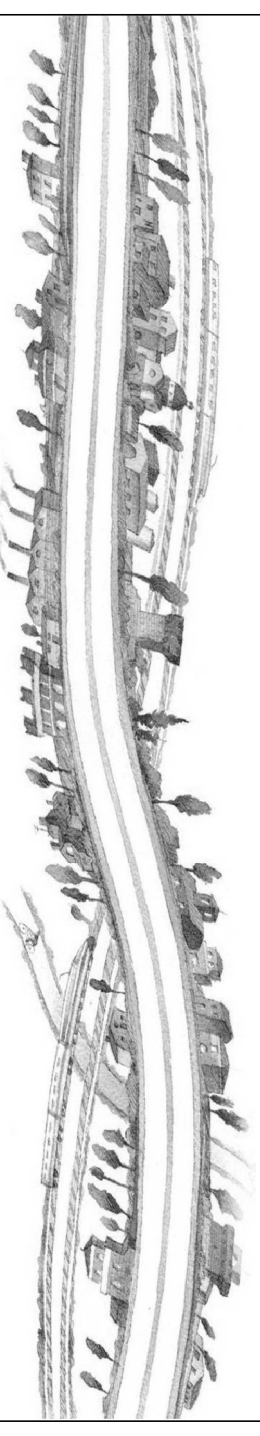
AUTOSTRADA REGIONALE CISPADANA DAL CASELLO DI REGGIOLO-ROLO SULLA A22 AL CASELLO DI FERRARA SUD SULLA A13

CODICE C.U.P. E81B08000060009

PROGETTO DEFINITIVO

ASSE AUTOSTRADALE

IMPIANTI TECNICI
EDIFICI E BARRIERE DI ESAZIONE
REGGIOLO-ROLO
QUADRO ELETTRICO CENTRALE DI CLIMATIZZAZIONE



IL PROGETTISTA

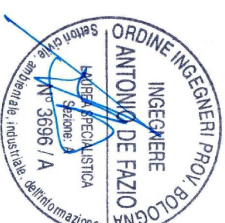
Ing. Antonio De Fazio
Albo Ingegneri Prov. BO n° 3696/A

RESPONSABILE INTEGRAZIONE PRESTAZIONI SPECIALISTICHE

Ing. Emilio Salsi
Albo Ing. Reggio-Emilia n° 945

IL CONCESSIONARIO

Autostrada Regionale
Cispadana S.p.A.
IL PRESIDENTE
Graziano Petrucci



Emilio Salsi

REV.	DATA	DESCRIZIONE	REDAZIONE	CONTROLLO	APPROVAZIONE
A	17.04.2012	EMMISSIONE	FRASSINETTIDE FAZIO	SALSI	
B					
C					
D					
E					
F					
G					

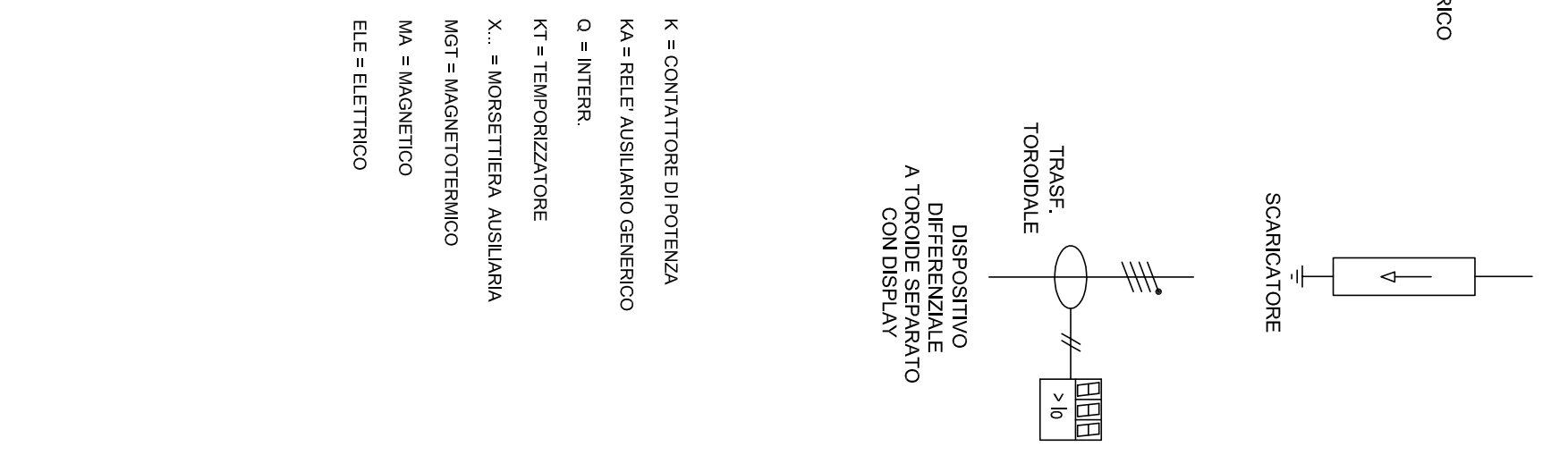
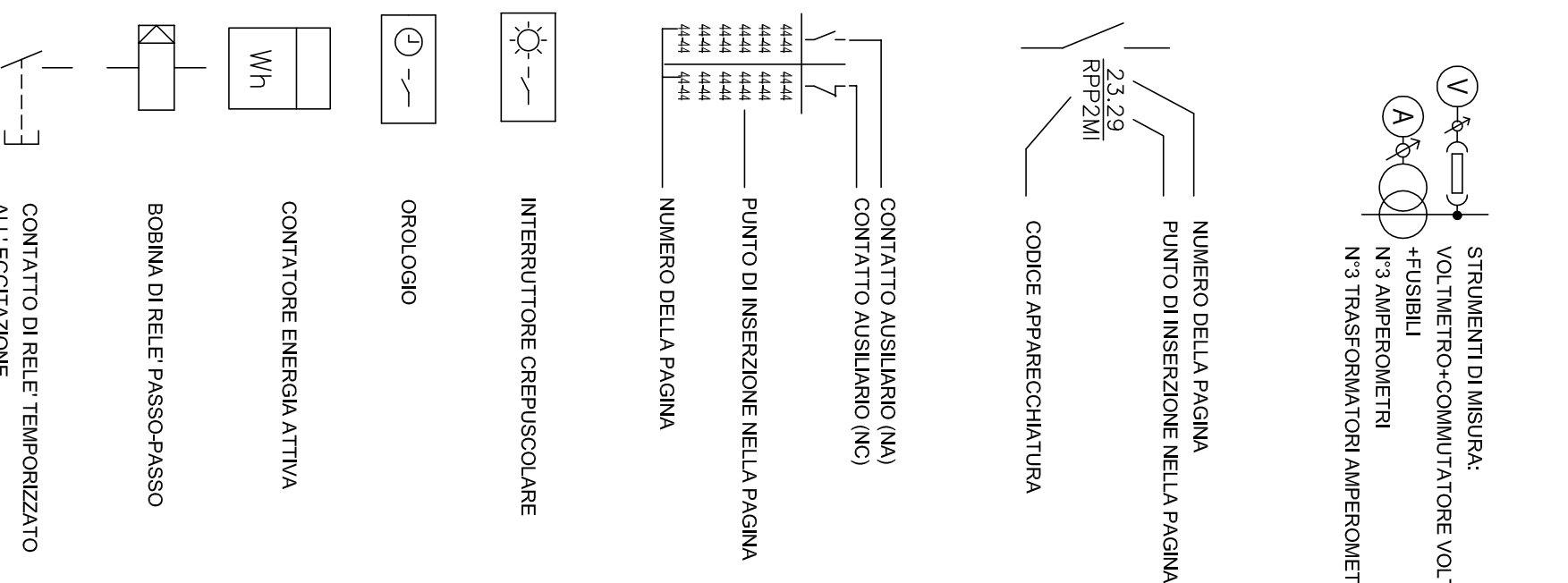
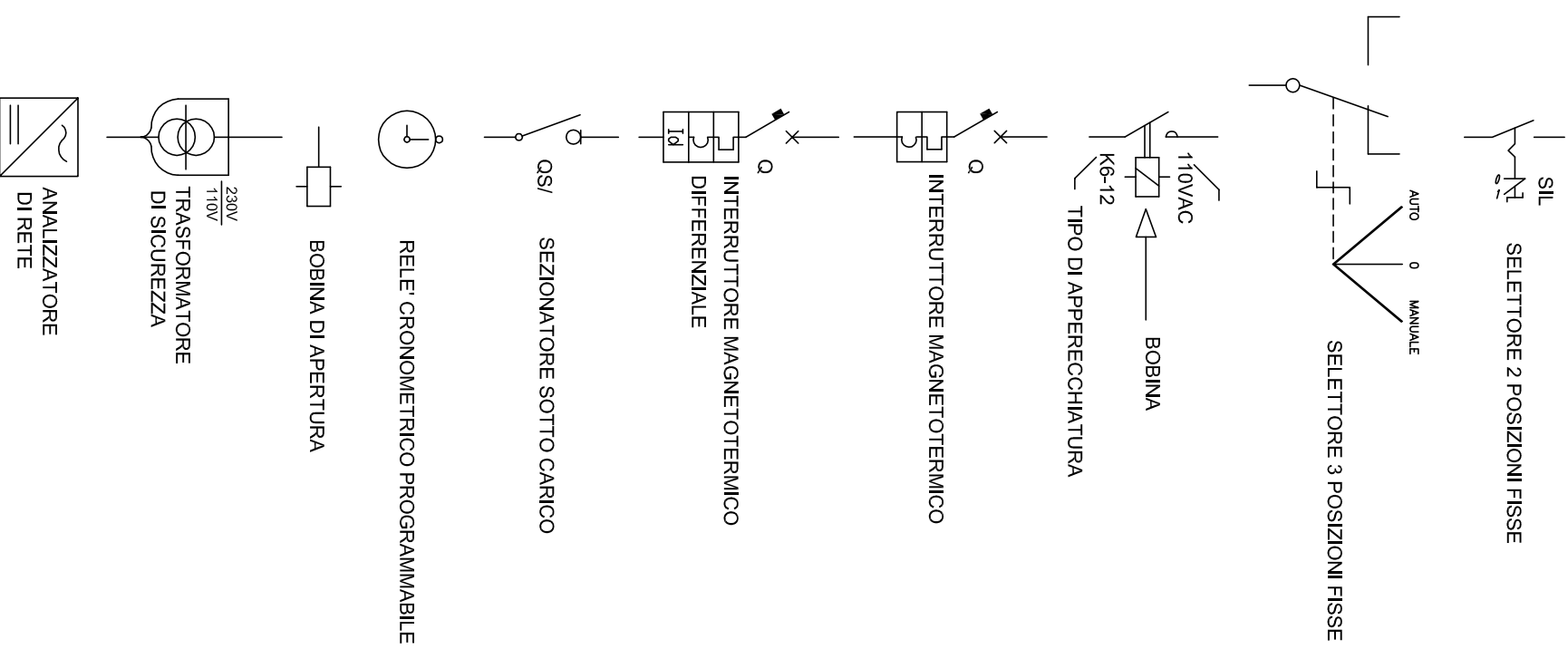
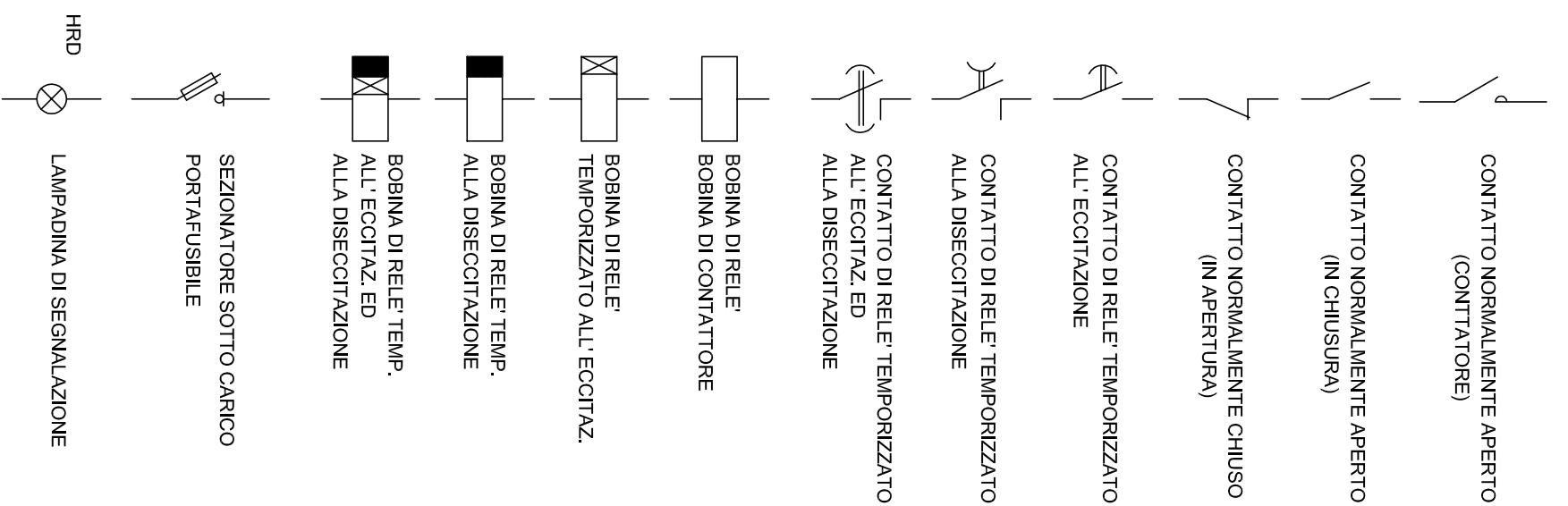
IDENTIFICAZIONE ELABORATO										
NUM. PROGR.	FASE	LOTTO	GRUPPO	CODICE OPERA MIS.	TRATTO OPERA	AMBITO	TIPO ELABORATO	PROGRESSIVO	REV.	DATA: MAGGIO 2012
4498	PD	0	S01	SFB01	0	IE	DK	06	A	SCALA: -

IL PRESENTE DOCUMENTO NON POTRA' ESSERE COPiato, RIPRODOTTO O ALTAMENTE PUBBLICATO, IN TUTTO O IN PARTE, SENZA IL CONSENSO SCRITTO DEL CONCESSIONARIO. OGNI UTILIZZO NON AUTORIZZATO SARAA' PERSECUITO A NORMA DI LEGGE.
THIS DOCUMENT MAY NOT BE COPIED, REPRODUCED OR PUBLISHED, EITHER IN PART OR IN ITS ENTIRETY, WITHOUT THE WRITTEN PERMISSION OF ARCOS CONSORZIO. UNAUTHORIZED USE WILL BE PROSECUTED BY LAW.

PAG	DESCRIZIONE PAGINE	REVISIONI								DESCRIZIONE REVISIONI	
		0	1	2	3	4	5	6	7		8
1	INTESTAZIONE	X									
2	INDICE	X									
3	LEGENDA SIMBOLI	X									
4	TARGHETTA QUADRO	X									
5	SCHEMA UNIFILARE DI POTENZA	X									
6	SCHEMA UNIFILARE DI POTENZA	X									
7	SCHEMA UNIFILARE DI POTENZA	X									
8	SCHEMA UNIFILARE DI POTENZA	X									
9	SCHEMA UNIFILARE DI POTENZA	X									
10	FRONTEQUADRO	X									
11											
12											
13											
14											
15											
16											
17											
18											
19											
20											
21											
22											
23											
24											
25											
26											
27											
28											
29											
30											
31											
32											
33											
34											

INDICE QUADRO

Foglio: **2** Segue: **3**

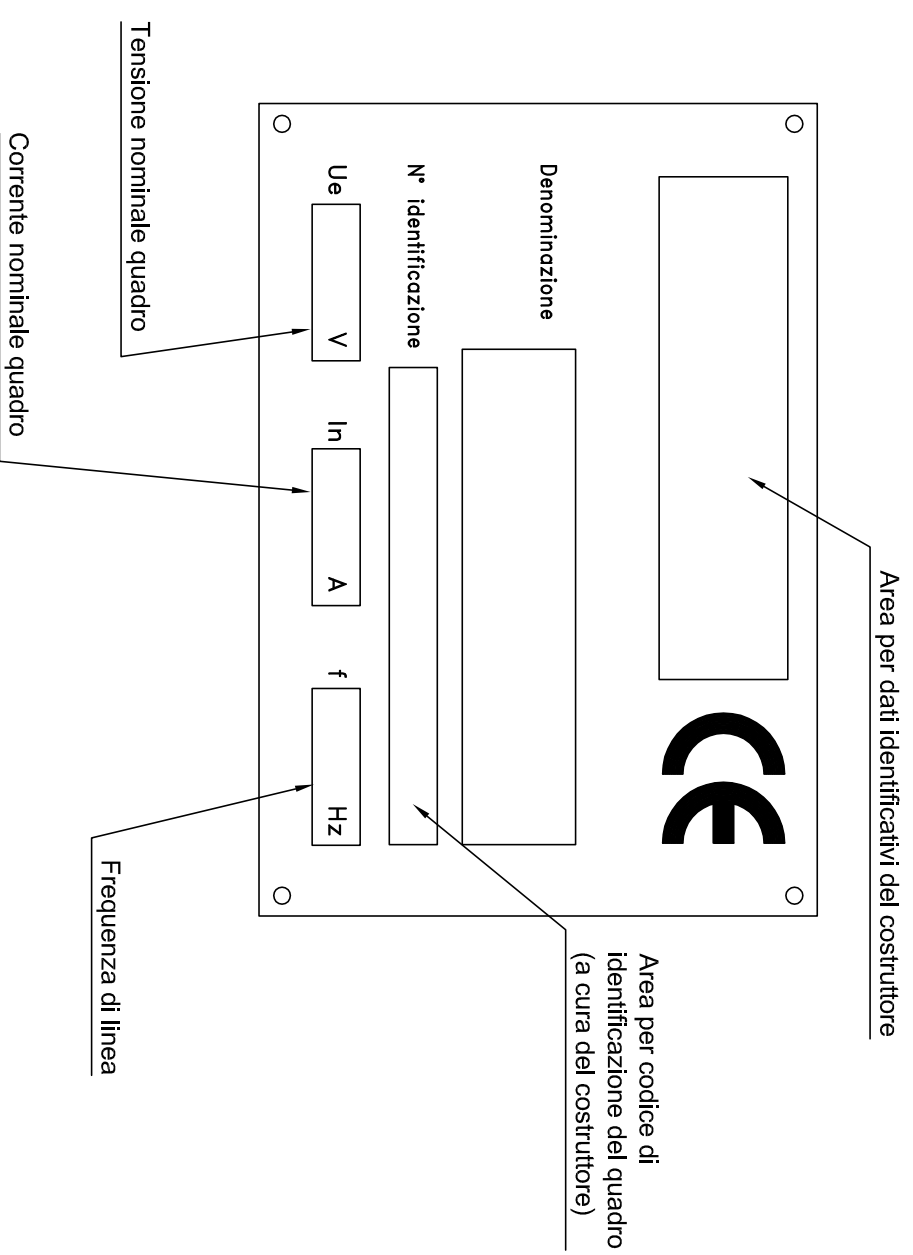


LEGENDA QUADRO

Foglio: **3** Segue: **4**

QUADRO ELETTRICO CENTRALE DI CLIMATIZZAZIONE

TARGA DA APPLICARE AL QUADRO
IN MODO INAMOVIBILE CON SCRITTE INDELEBILI



RIF. CIRCUITO
DENOMINAZIONE QUADRO
QUADRO ELETTRICO CENTRALE DI CLIMATIZZAZIONE SVINCOLO DI REGGIOLO-ROLO
ALIMENTAZIONE DA

QGBT

CARATT. ELETTRICHE GENERALI

TENSIONE DI ESERCIZIO 400 V.c.a.

TENSIONI AUSILIARIE 230 V.c.a.

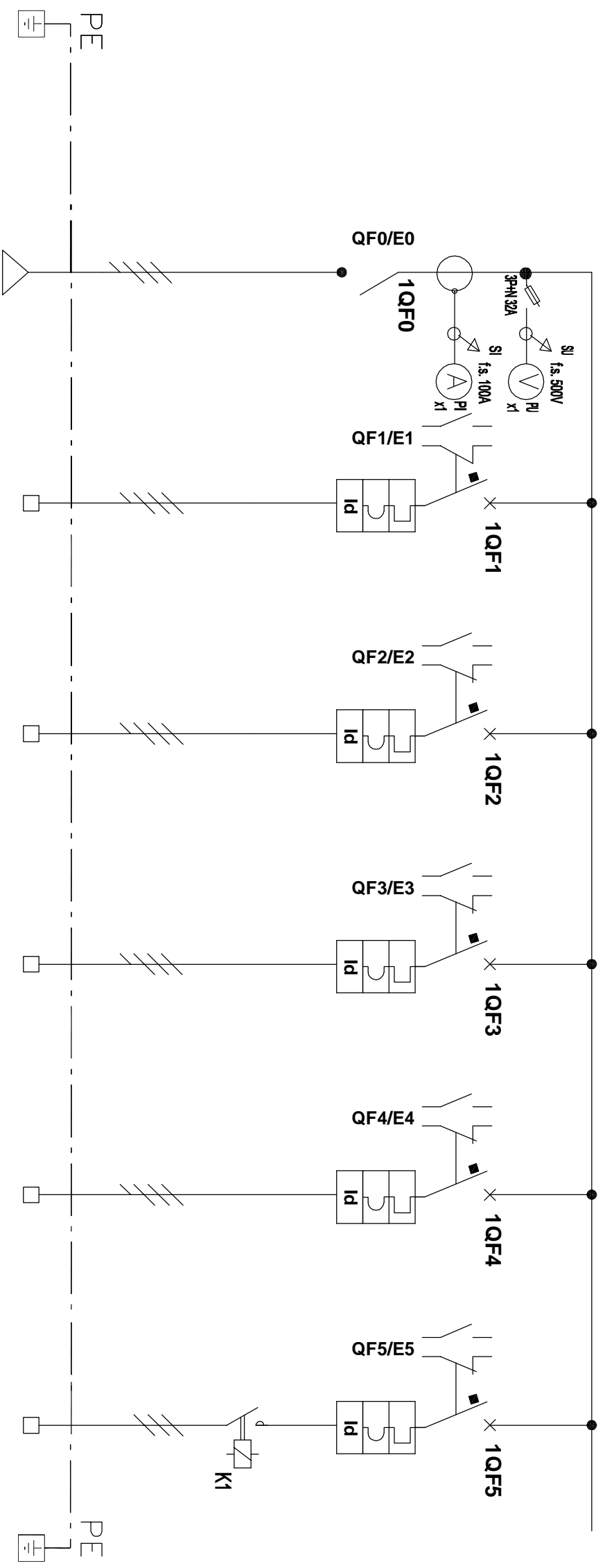
TENUTA AL CORRO CORRUO DELLE BARRE 10 KA

TIPO DI SEGREGAZIONE FORMA 2

MISURE DI PROTEZIONE DELLE PERSONE(74) CEI 17-13

GRADO DI PROTEZIONE DEL QUADRO IP 54

SISTEMA DI TERRA TN-S



NUM.INVOLUCRO	A	A	A	A	A	A
NUMERAZ. MORSETTIERA						
POTENZA kW/KVA/KVAR	33,66 kW	2,5 kW	1,6 kW	6,0 kW	6,0 kW	0,30 kW
Corrente d'impiego Ib (A)	54,0	12,1	7,7	9,0	9,0	1,5
INTERRUTTI. o SEZIONATI.						
TIPO	SCATOLATO	MODULARE	MODULARE	MODULARE	MODULARE	MODULARE
Polif-Portata (A)	4x100	2x20	2x20	4x20	4x20	4x10
CONTATTORE						
TIPO						
Portata In (A)						
R. TERMICO (o CURVA)						
TIPO						
Taratura (A)						
DIFFERENZ.						
TIPO						
Tar. (A)						
FORMAZIONE	5G10	3G4	3G2,5	5G4	5G4	3G2,5
TIPO CAVO	FG70M1	FG70M1	FG70M1	FG70M1	FG70M1	FG70M1
LUNGH. POSA	40	20	20	20	20	20
Portata Iz (A)	13	13	13	13	13	13
N° CAVO	63	50	37	36	36	26
DESTINAZIONE / UTENZA	GENERALE QUADRO CLIMATIZZAZIONE	MULTISPLIT LOCALE MT/BT	SPLIT LOCALE UPS	CONDIZ. N.1 CED LOCALE ESAZIONE	CONDIZ. N.2 CED LOCALE ESAZIONE	VENTILATORE ATEX

NOTA: I CONTATTI AUSILIARI DEGLI INTERRUTTORI VERRANNO TUTTI RIPORTATI SULLA MORSETTIERA "SEGNALI" PER IL RIPORTO DEGLI STESSI AL SISTEMA DI SUPERVISIONE

SCHEMA UNIFILARE DI POTENZA

Foglio: 5

Segue: 6

RIF. CIRCUITO
DENOMINAZIONE QUADRO
QUADRO ELETTRICO CENTRALE DI CLIMATIZZAZIONE SVINCOLO DI REGGIOLO-ROLO
ALIMENTAZIONE DA

QGBT

CARATT. ELETTRICHE GENERALI

TENSIONE DI ESERCIZIO 400 Vc.a.

TENSIONI AUSILIARIE 230 Vc.a.

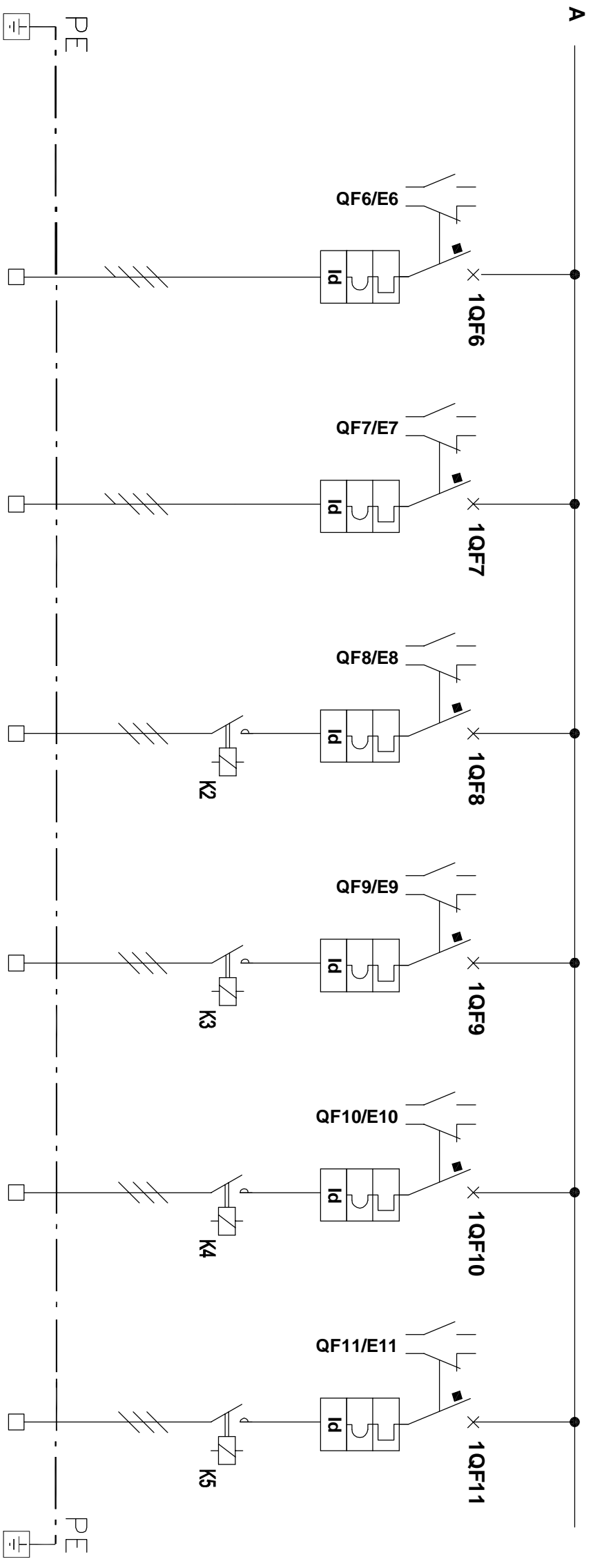
TENUTA AL CORRO CIRCUIT DELLE BARRE 10 KA

TIPO DI SEGREGAZIONE FORMA 2

MISURE DI PROTEZIONE DELLE PERSONE(7.4) CEI 17-13

GRADO DI PROTEZIONE DEL QUADRO IP 54

SISTEMA DI TERRA TN-S

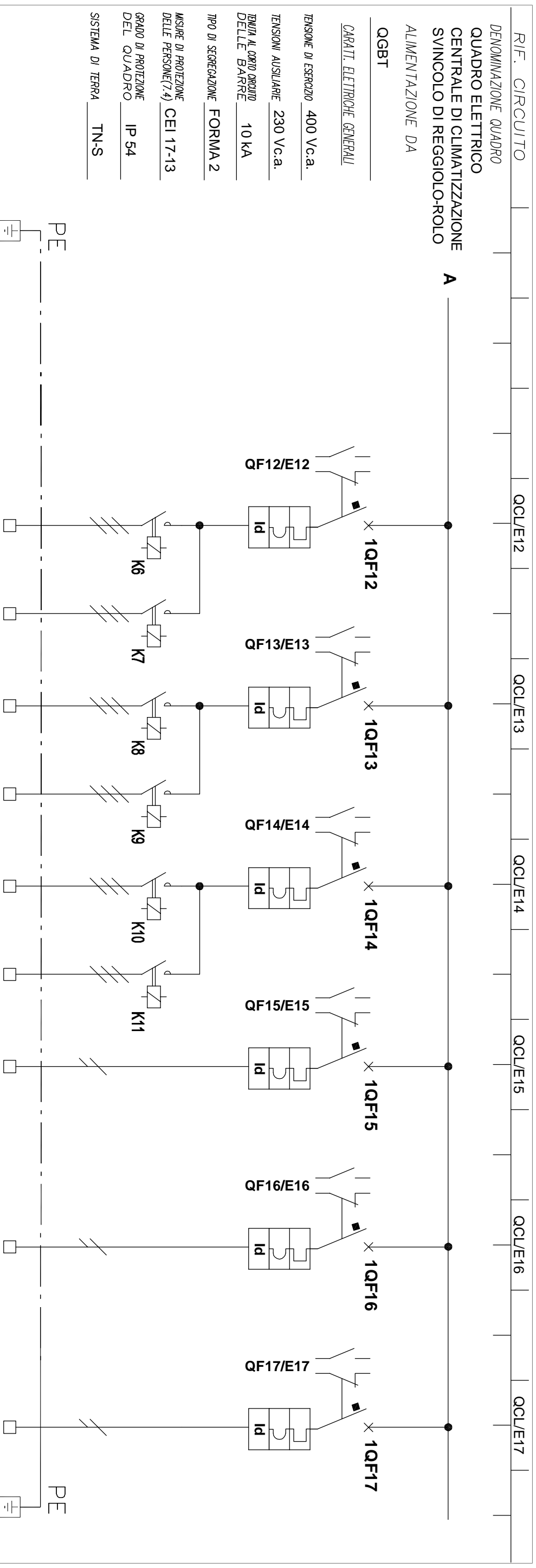


NUM. INVOLUCRO		A	A	A	A	A	A
NUMERAZ. MORSETTIERA							
POTENZA kW/KVA/KVAR		5,0 kW	5,0 kW	0,55 kW	0,55 kW	0,55 kW	0,55 kW
Corrente d'impiego Ib (A)		8,0	8,0	0,9	0,9	0,9	0,9
INTERRUTT. o SEZIONATI.	TIPO	MODULARE	MODULARE	MODULARE	MODULARE	MODULARE	MODULARE
	Poli-Portata (A)	4x16	4x16	3x10	3x10	3x10	3x10
CONTATTORE	TIPO			AC1	AC1	AC1	AC1
	Portata In (A)			25	25	25	25
R. TERMICO (o CURVA)	TIPO	C	C	C	C	C	C
	Taratura (A)	16	16	10	10	10	10
DIFFERENZ.	TIPO Tar. (A)	AC 0,5	AC 0,5	AC 0,3	AC 0,3	AC 0,3	AC 0,3
	FORMAZIONE	5G2.5	5G4	4G2.5	4G2.5	4G2.5	4G2.5
	TIPO CAVO	FGTOM1	FGTOM1	FGTOM1	FGTOM1	FGTOM1	FGTOM1
	LUNGH. POSA	15 13	15 13	15 13	15 13	15 13	15 13
	Portata Iz (A)						
	N° CAVO	32	32	26	26	26	26
DESTINAZIONE / UTENZA		POMPA DI CALORE N.1 GEOTERMICA	POMPA DI CALORE N.2 GEOTERMICA	POMPA N.1 CIRCUITO PRIMARIO	POMPA N.2 CIRCUITO PRIMARIO	POMPA N.1 CIRCUITO SECONDARIO	POMPA N.2 CIRCUITO SECONDARIO

NOTA: I CONTATTI AUSILIARI DEGLI INTERRUTTORI VERRANNO TUTTI RIPORTATI SULLA MORSETTIERA "SEGNALI" PER IL RIPORTO DEGLI STESSI AL SISTEMA DI SUPERVISIONE

SCHEMA UNIFILARE DI POTENZA

Foglio: **6** Segue: **7**



RIF. CIRCUITO	QCLE12	QCLE13	QCLE14	QCLE15	QCLE16	QCLE17
DENOMINAZIONE QUADRO	CENTRALE DI CLIMATIZZAZIONE SVINCOLO DI REGGIOLO-ROLO					
QUADRO ELETTRICO	ALIMENTAZIONE DA QGBT					
CARATT. ELETTRICHE GENERALI	TENSIONE DI ESERCIZIO 400 V.c.a. TENSIONI AUSILIARIE 230 V.c.a. TENUTA AL CORTO CIRCUITO DELLE BARRE 10 KA					
TIPO DI SEGREGAZIONE	FORMA 2					
MISURE DI PROTEZIONE DELLE PERSONE(7.4)	CEI 17-13					
GRADO DI PROTEZIONE DEL QUADRO	IP 54					
SISTEMA DI TERRA	TN-S					
NUM. INVOLUCRO	A					
NUMERAZ. MORSETTIERA	A					
POTENZA kW/KVA/KVAR	0,55 kW	0,55 kW	0,55 kW	0,6 kW	1,20 kW	
Corrente d'impiego Ib (A)	0,9	0,9	0,9	2,9	5,8	
INTERRUTT. o SEZIONATI.	MODULARE					
CONTATTORE	MODULARE					
R. TERMICO (o CURVA)	MODULARE					
DIFFERENZ.	MODULARE					
LINEA di POTENZA	MODULARE					
DESTINAZIONE / UTENZA	MODULARE					
NOTA: i CONTATTI AUSILIARI DEGLI INTERRUTTORI VERRANNO TUTTI RIPORTATI SULLA MORSETTIERA "SEGNALE" PER IL RIPORTO DEGLI STESSI AL SISTEMA DI SUPERVISIONE	MODULARE					

SCHEMA UNIFILARE DI POTENZA

Foglio: **7**
Segue: **8**

RIF. CIRCUITO	DENOMINAZIONE QUADRO	QCLE18	QCLE19	QCLE20	QCLE21	QCLE22	QCLE23
<p>QUADRO ELETTRICO CENTRALE DI CLIMATIZZAZIONE SVINCOLO DI REGGIOLO-ROLO</p> <p>ALIMENTAZIONE DA A</p> <p>QGBT</p> <p>CARATT. ELETTRICHE GENERALI</p> <p>TENSIONE DI ESERCIZIO 400 Vc.a.</p> <p>TENSIONI AUSILIARIE 230 Vc.a.</p> <p>TRUZZA AL CORPO CIRCUITO DELLE BARRE 10 KA</p> <p>TIPO DI SEGREGAZIONE FORMA 2</p> <p>MISURE DI PROTEZIONE DELLE PERSONE(7.4) CEI 17-13</p> <p>GRADO DI PROTEZIONE DEL QUADRO IP 54</p> <p>SISTEMA DI TERRA TN-S</p>							
NUM. INVOLUCRO		A	A	A	A		A
NUMERAZ. MORSETTERA							
POTENZA kW/KVA/KVAR		5,5 kW	1,5 kW	0,10 kW	0,3 kW		0,1 kW
Corrente d'impiego Ib (A)		9,5	2,7	0,5	1,5		0,5
INTERRUTTI. o SEZIONATI.		MODULARE	MODULARE	MODULARE	MODULARE		MODULARE
CONTATTORE		AC	AC		AC1		
R. TERMICO (o CURVA)		C	C	C	C		C
DIFFERENZ.		AC 0,5	AC 0,3	AC 0,03	AC 0,3	AC 0,3	AC 0,3
LINEA di POTENZA		FG7OR	FG7OR	FG7OM1	FG7OR		FG7OR
DESTINAZIONE / UTENZA		POMPA SOMMERSA 4" POZZO	QUADRO POMPE IRRIGAZIONE	PROGRAMMATORE IMPIANTO IRRIGAZIONE	POMPA CUNICOLO ESAZIONE	RISERVA 2	STRUMENTIVASCA DI ACCUMULO
		35	27	26	32		32

SCHEMA UNIFILARE DI POTENZA

Foglio: **8** Segue: **9**

LE DIMENSIONI DEL QUADRO SARANNO IN OGNI CASO DA VERIFICARSI A CURA DELL'IMPRESA ESECUTRICE SULLA BASE DELLE APPARECCHIATURE INSTALLATE E DELLE ESIGENZE DI CANTIERE

NOTE:
Armadio in lamiera verniciata IP40
Dim.ri modulari L 1600xP600xH2200
mm - Porte frontali trasparenti

