

IL CONCESSIONARIO

IL CONCESSIONARIO



ARC
AUTOSTRADA
REGIONALE
CISPADANA

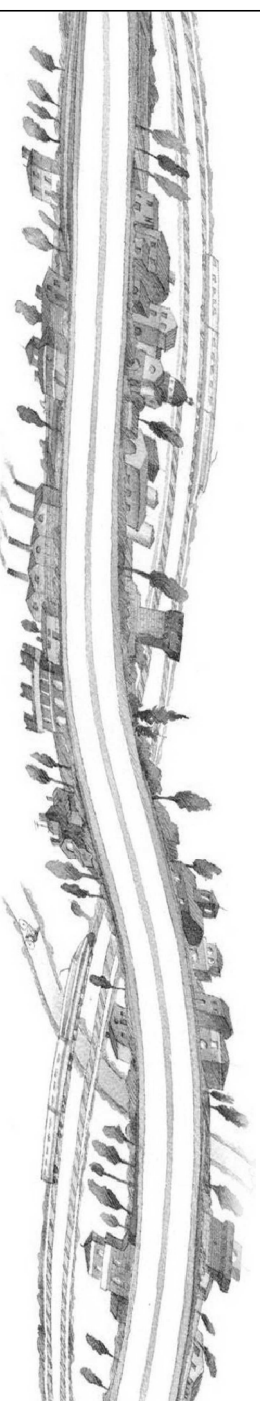
AUTOSTRADA REGIONALE CISPADANA DAL CASELLO DI REGGIOLO-ROLO SULLA A22 AL CASELLO DI FERRARA SUD SULLA A13

CODICE C.U.P. E81B08000060009

PROGETTO DEFINITIVO

ASSE AUTOSTRADALE

IMPIANTI TECNICI
EDIFICI E BARRIERE DI ESAZIONE
REGGIOLO-ROLO
QUADRO ELETTRICO WC ESTERNI



IL PROGETTISTA

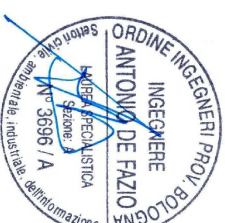
Ing. Antonio De Fazio
Albo Ingegneri Prov. BO n° 3696/A

RESPONSABILE INTEGRAZIONE PRESTAZIONI SPECIALISTICHE

Ing. Emilio Salsi
Albo Ing. Reggio-Emilia n° 945

IL CONCESSIONARIO

Autostrada Regionale
Cispadana S.p.A.
IL PRESIDENTE
Graziano Petrucci



Antonio De Fazio

A

B

C

D

IL CONCESSIONARIO

IL CONCESSIONARIO



ARC
AUTOSTRADA
REGIONALE
CISPADANA

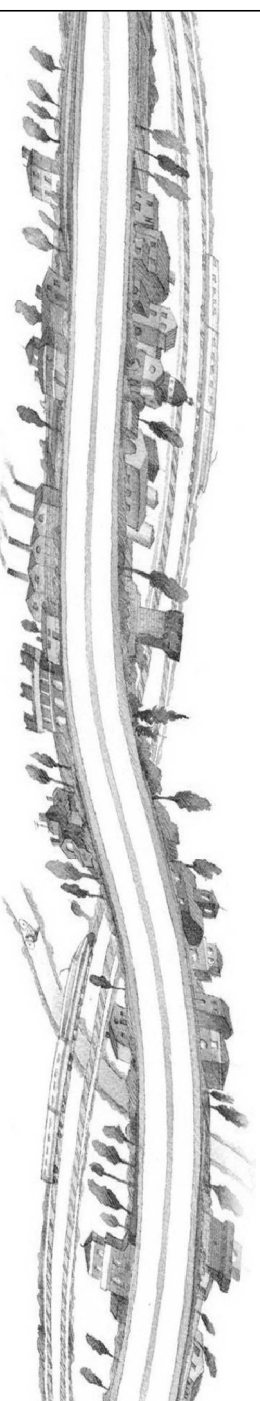
AUTOSTRADA REGIONALE CISPADANA DAL CASELLO DI REGGIOLO-ROLO SULLA A22 AL CASELLO DI FERRARA SUD SULLA A13

CODICE C.U.P. E81B08000060009

PROGETTO DEFINITIVO

ASSE AUTOSTRADALE

IMPIANTI TECNICI
EDIFICI E BARRIERE DI ESAZIONE
REGGIOLO-ROLO
QUADRO ELETTRICO WC ESTERNI



IL PROGETTISTA

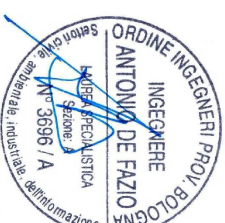
Ing. Antonio De Fazio
Albo Ingegneri Prov. BO n° 3696/A

RESPONSABILE INTEGRAZIONE PRESTAZIONI SPECIALISTICHE

Ing. Emilio Salsi
Albo Ing. Reggio-Emilia n° 945

IL CONCESSIONARIO

Autostrada Regionale
Cispadana S.p.A.
IL PRESIDENTE
Graziano Petrucci



Antonio De Fazio

REV.	DATA	DESCRIZIONE	REDAZIONE	CONTROLLO	APPROVAZIONE
A	17.04.2012	EMMISSIONE	FRASSINETTIDE FAZIO	SALSI	
B					
C					
D					
E					
F					
G					

IDENTIFICAZIONE ELABORATO										
NUM. PROGR.	FASE	LOTTO	GRUPPO	CODICE OPERA MRS	TRATTO OPERA	AMBITO	TIPO ELABORATO	PROGRESSIVO	REV.	DATA
4500	PD	0	S01	SFB01	0	IE	DK	08	A	MAGGIO 2012
SCALA:									-	

IL PRESENTE DOCUMENTO NON POTRA' ESSERE COPiato, RIPRODOTTO O ALTAMENTE PUBBLICATO, IN TUTTO O IN PARTE, SENZA IL CONSENSO SCRITTO DEL CONCESSIONARIO. OGNI UTILIZZO NON AUTORIZZATO SARA' PERSECUITO A NORMA DI LEGGE.
THIS DOCUMENT MAY NOT BE COPIED, REPRODUCED OR PUBLISHED, EITHER IN PART OR IN ITS ENTIRETY, WITHOUT THE WRITTEN PERMISSION OF ARCOS CONSORZIO. UNAUTHORIZED USE WILL BE PROSECUTED BY LAW.

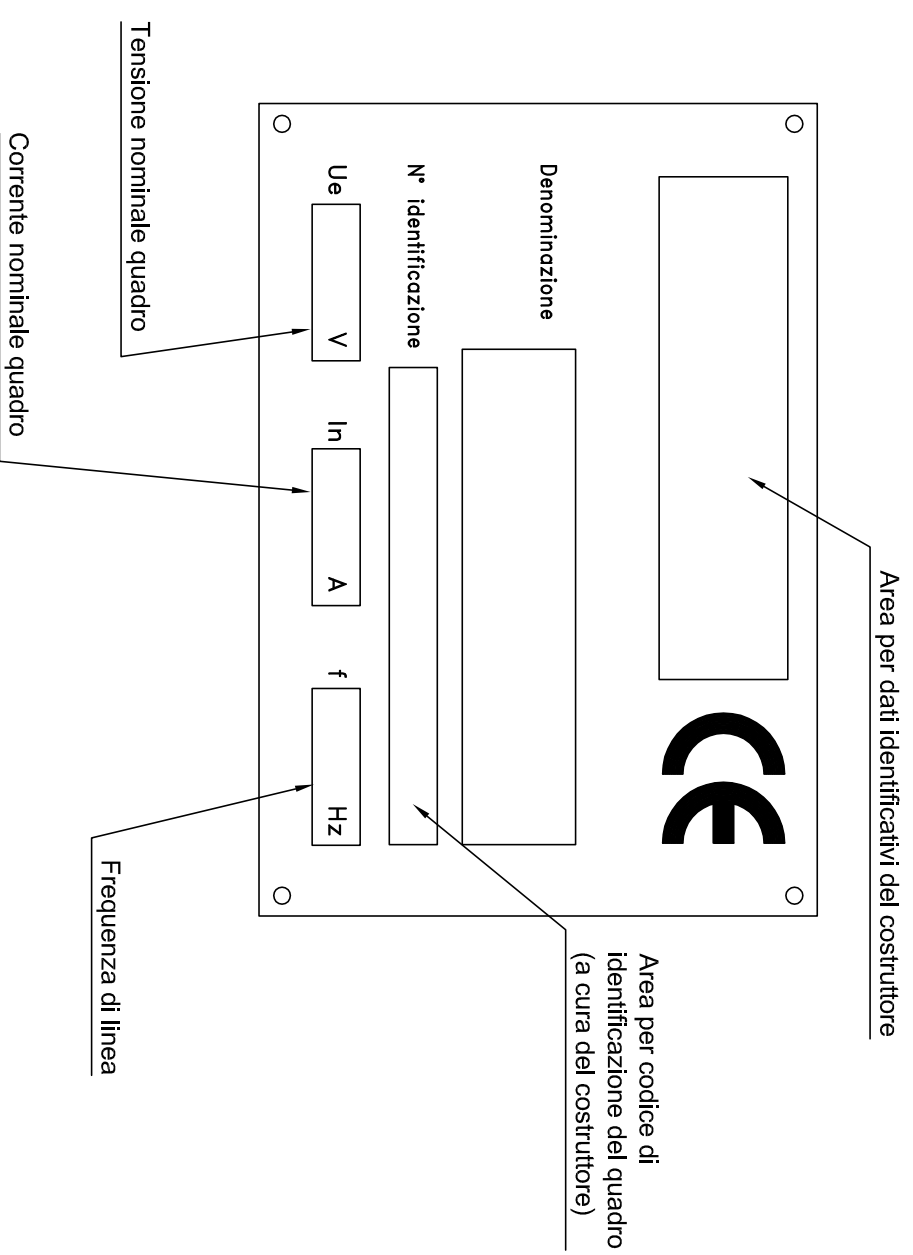
PAG	DESCRIZIONE PAGINE	REVISIONI								DESCRIZIONE REVISIONI	
		0	1	2	3	4	5	6	7		8
1	INTESTAZIONE	X									
2	INDICE	X									
3	LEGENDA SIMBOLI	X									
4	TARGHETTA QUADRO	X									
5	SCHEMA UNIFILARE DI POTENZA	X									
6	FRONTEQUADRO	X									
7											
8											
9											
10											
11											
12											
13											
14											
15											
16											
17											
18											
19											
20											
21											
22											
23											
24											
25											
26											
27											
28											
29											
30											
31											
32											
33											
34											

INDICE QUADRO

Foglio: **2** Segue: **3**

QUADRO ELETTRICO WC ESTERNI

TARGA DA APPLICARE AL QUADRO
IN MODO INAMOVIBILE CON SCRITTE INDELEBILI



RIF. CIRCUITO
DENOMINAZIONE QUADRO
**QUADRO ELETTRICO
WC ESTERNI**
AUTOSTAZIONE DI REGGIOLO-ROLO

ALIMENTAZIONE DA

QGBT

CARATT. ELETTRICHE GENERALI

TENSIONE DI ESERCIZIO 400 Vc.a.

TENSIONI AUSILIARIE 230 Vc.a.

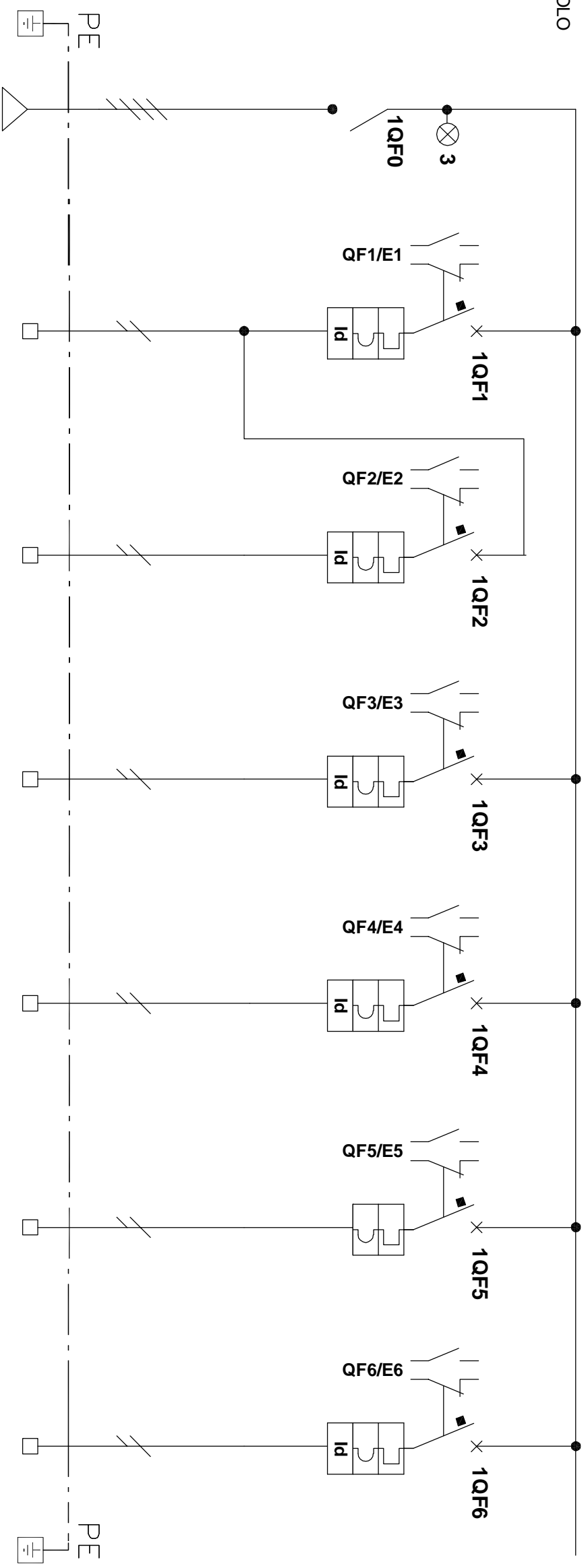
TENUTA AL CORTO CIRCUITO
DELLE BARRE 10 KA

TIPO DI SEGREGAZIONE **FORMA 1**

MISURE DI PROTEZIONE
DELLE PERSONE(7.4) **CEI 17-13**

GRADO DI PROTEZIONE
DEL QUADRO **IP 54**

SISTEMA DI TERRA **TN-S**



NUM. INVOLUCRO	A	A	A	A	A	A	A	A
NUMERAZ. MORSETTIERA								
POTENZA kW/KVA/KVAR	5,25 kW	0,15 kW	0,1 kW	1,0 kW	2,0 kW	2,0 kW		
Corrente d'impiego Ib (A)	8,4	0,7	0,5	4,8	9,7	9,7		
INTERRUTT. o SEZIONATI.	MODULARE 4x40	MODULARE 2x10	MODULARE 2x10	MODULARE 2x10	MODULARE 2x20	MODULARE 2x20		2x10
CONTATTATORE	TIPO Portata In (A)							
R. TERMICO (o CURVA)	TIPO Taratura (A)	C	C	C	C	C		C
DIFFERENZ.	TIPO Tar. (A)		AC 0,03		AC 0,3	AC 0,3		AC 0,3
FORMAZIONE	FGTOR	2(1x1,5)+T	2(1x1,5)+T	2(1x2,5)+T	2(1x2,5)+T	2(1x2,5)+T		AC 0,3
TIPO CAVO	5G4	N07G9-K	N07G9-K	N07G9-K	N07G9-K	N07G9-K		
LUNGH. POSA	100 61	20 1	20 1	20 1	15 1	15 1		
Portata Iz (A)	19	11	11	15	15	15		
N° CAVO								
DESTINAZIONE / UTENZA		ILLUMINAZIONE	ILLUMINAZIONE DI EMERGENZA	PRESE FM	ALIMENTAZIONE BOX 1	ALIMENTAZIONE BOX 2		RIS.

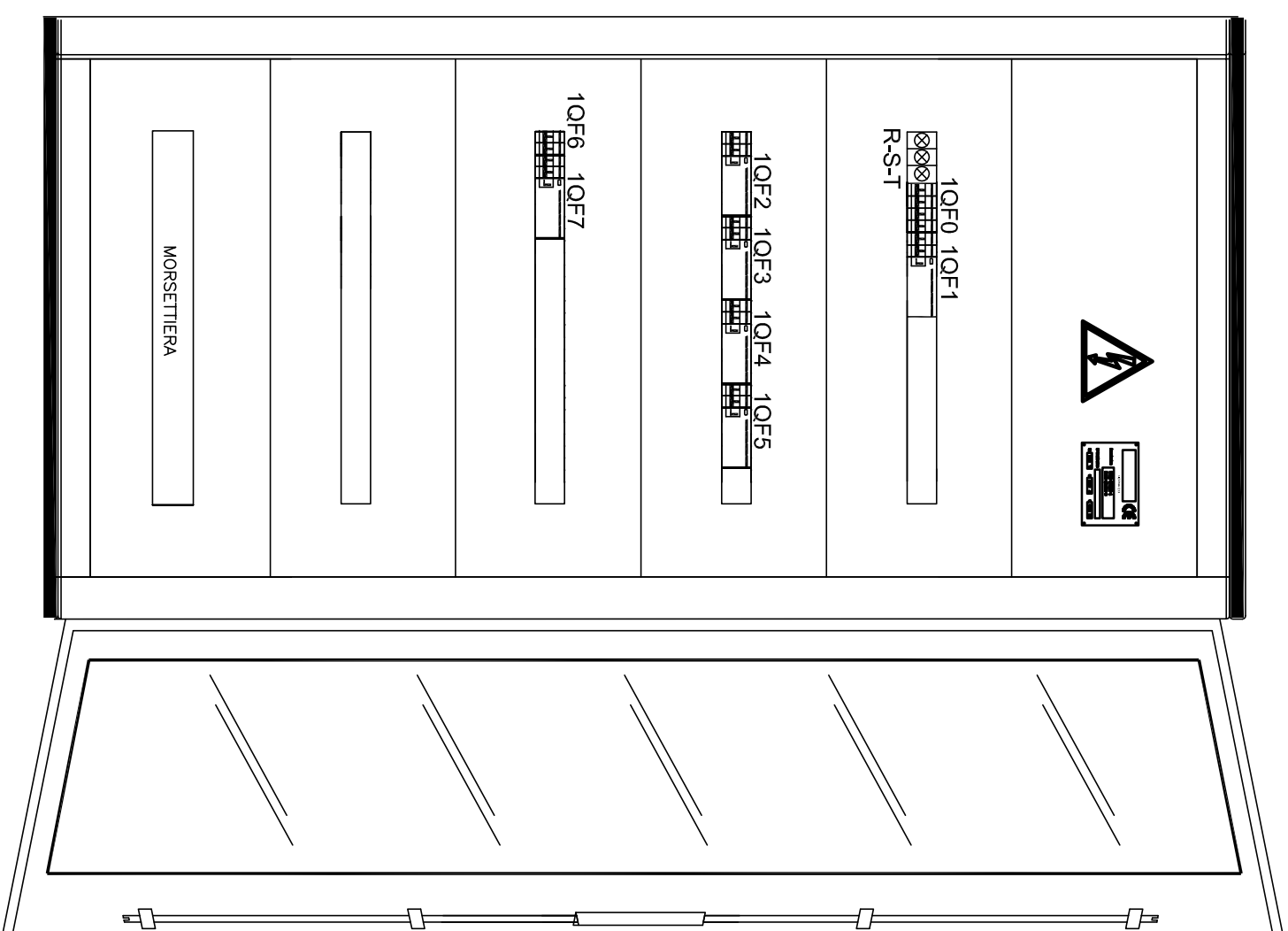
NOTA: I CONTATTI AUSILIARI DEGLI INTERRUTTORI VERRANNO TUTTI RIPORTATI SULLA MORSETTIERA "SEGNALE" PER IL RIPORTO DEGLI STESSI AL SISTEMA DI SUPERVISIONE

SCHEMA UNIFILARE DI POTENZA

Foglio: **5** Segue: **6**

LE DIMENSIONI DEL QUADRO
SARANNO IN OGNI CASO DA
VERIFICARSI A CURA
DELL'IMPRESA
ESECUTRICE SULLA BASE
DELLE APPARECCHIATURE
INSTALLATE
E DELLE ESIGENZE DI
CANTIERE

NOTE:
Armadio in lamiera verniciata IP44
Dim:ni modulari 1060X585X300mm
Porta frontali trasparenti
Da appendere a parete



PROGETTO DEFINITIVO

FRONTEQUADRO

Foglio: **6** Segue: **7**

ASSE AUTOSTRADALE
IMPIANTI TECNICI

EDIFICI E BARRIERE DI ESAZIONE
REGGIOLO-ROLO
QUADRO ELETTRICO WC ESTERNI

4500 PD 0 S01 SFB01 0 IE DK 08 A