

IL CONCESSIONARIO

IL CONCESSIONARIO



ARC
AUTOSTRADA
REGIONALE
CISPADANA

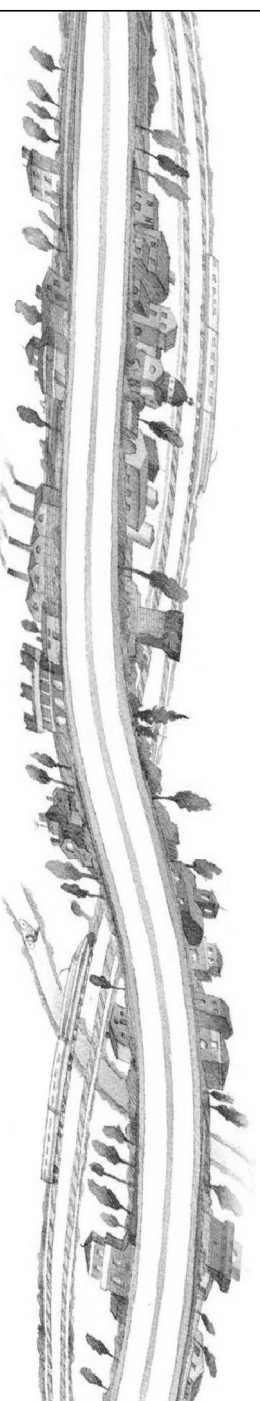
AUTOSTRADA REGIONALE CISPADANA DAL CASELLO DI REGGIOLO-ROLO SULLA A22 AL CASELLO DI FERRARA SUD SULLA A13

CODICE C.U.P. E81B08000060009

PROGETTO DEFINITIVO

ASSE AUTOSTRADALE

IMPIANTI TECNICI
EDIFICI E BARRIERE DI ESAZIONE
SAN POSSIDONIO-CONCORDIA - MIRANDOLA
QUADRO ELETTRICO SILOS



IL PROGETTISTA

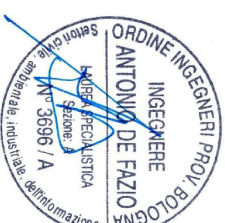
Ing. Antonio De Fazio
Albo Ingegneri Prov. BO n° 3696/A

RESPONSABILE INTEGRAZIONE PRESTAZIONI SPECIALISTICHE

Ing. Emilio Salsi
Albo Ing. Reggio-Emilia n° 945

IL CONCESSIONARIO

Autostrada Regionale
Cispadana S.p.A.
IL PRESIDENTE
Graziano Petrucci



Emilio Salsi

A

B

C

D

IL CONCESSIONARIO

IL CONCESSIONARIO



ARC
AUTOSTRADA
REGIONALE
CISPADANA

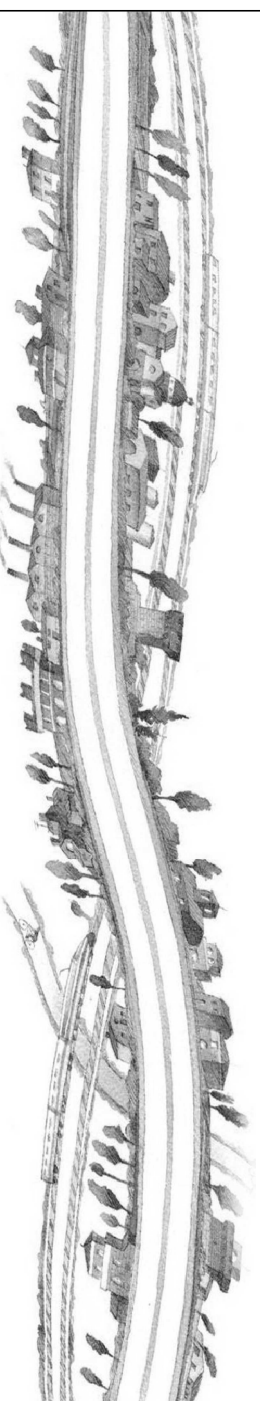
AUTOSTRADA REGIONALE CISPADANA DAL CASELLO DI REGGIOLO-ROLO SULLA A22 AL CASELLO DI FERRARA SUD SULLA A13

CODICE C.U.P. E81B08000060009

PROGETTO DEFINITIVO

ASSE AUTOSTRADALE

IMPIANTI TECNICI
EDIFICI E BARRIERE DI ESAZIONE
SAN POSSIDONIO-CONCORDIA - MIRANDOLA
QUADRO ELETTRICO SILOS



IL PROGETTISTA

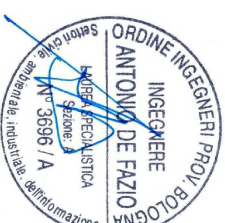
Ing. Antonio De Fazio
Albo Ingegneri Prov. BO n° 3696/A

RESPONSABILE INTEGRAZIONE PRESTAZIONI SPECIALISTICHE

Ing. Emilio Salsi
Albo Ing. Reggio-Emilia n° 945

IL CONCESSIONARIO

Autostrada Regionale
Cispadana S.p.A.
IL PRESIDENTE
Graziano Petrucci



Emilio Salsi

REV.	DATA	DESCRIZIONE	REDAZIONE	CONTROLLO	APPROVAZIONE
A	17.04.2012	EMMISSIONE	FRASSINETTI	FAZIO	SALSI
B					
C					
D					
E					
F					
G					

IDENTIFICAZIONE ELABORATO										
NUM. PROGR.	FASE	LOTTO	GRUPPO	CODICE OPERA MIS.	TRATTO OPERA	AMBITO	TIPO ELABORATO	PROGRESSIVO	REV.	DATA
4522	PD	0	S02	SFB02	0	IE	DK	08	A	MAGGIO 2012
SCALA:									-	

IL PRESENTE DOCUMENTO NON POTRA' ESSERE COPiato, RIPRODOTTO O ALTRIMENTI PUBBLICATO, IN TUTTO O IN PARTE, SENZA IL CONSENSO SCRITTO DEL CONCESSIONARIO. OGNI UTILIZZO NON AUTORIZZATO SARA' PERSECUITO A NORMA DI LEGGE.
THIS DOCUMENT MAY NOT BE COPIED, REPRODUCED OR PUBLISHED, EITHER IN PART OR IN ITS ENTIRETY, WITHOUT THE WRITTEN PERMISSION OF ARCOS CONSORZIO. UNAUTHORIZED USE WILL BE PROSECUTED BY LAW.

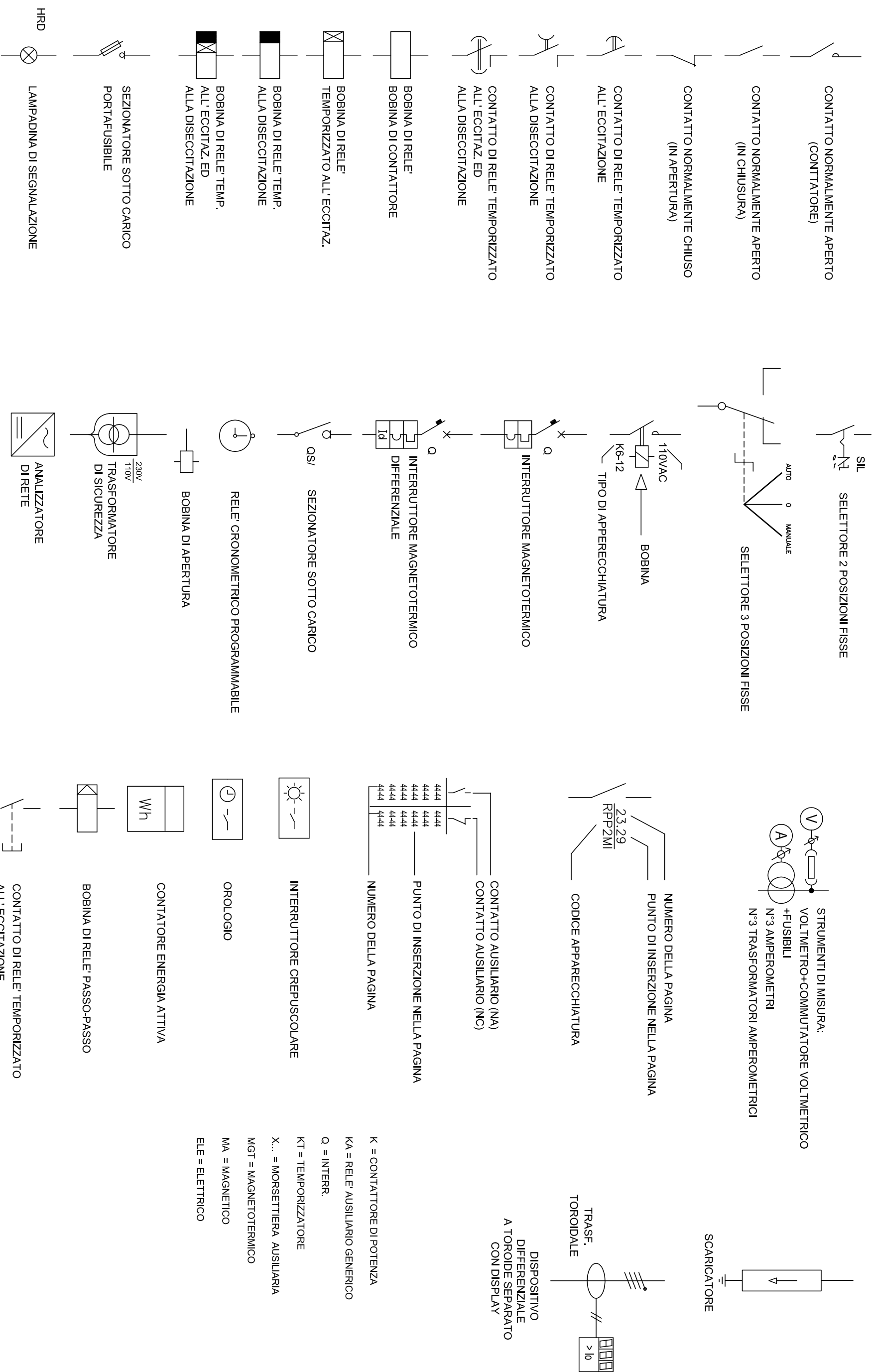
PAG DESCRIZIONE PAGINE

DESCRIZIONE REVISIONI

PAG	DESCRIZIONE PAGINE	REVISIONI								
		0	1	2	3	4	5	6	7	8
1	INTESTAZIONE	X								
2	INDICE	X								
3	LEGENDA SIMBOLI	X								
4	TARGHETTA QUADRO	X								
5	SCHEMA UNIFILARE DI POTENZA	X								
6	FRONTEQUADRO	X								
7										
8										
9										
10										
11										
12										
13										
14										
15										
16										
17										
18										
19										
20										
21										
22										
23										
24										
25										
26										
27										
28										
29										
30										
31										
32										
33										
34										

INDICE QUADRO

Foglio: **2** Segue: **3**

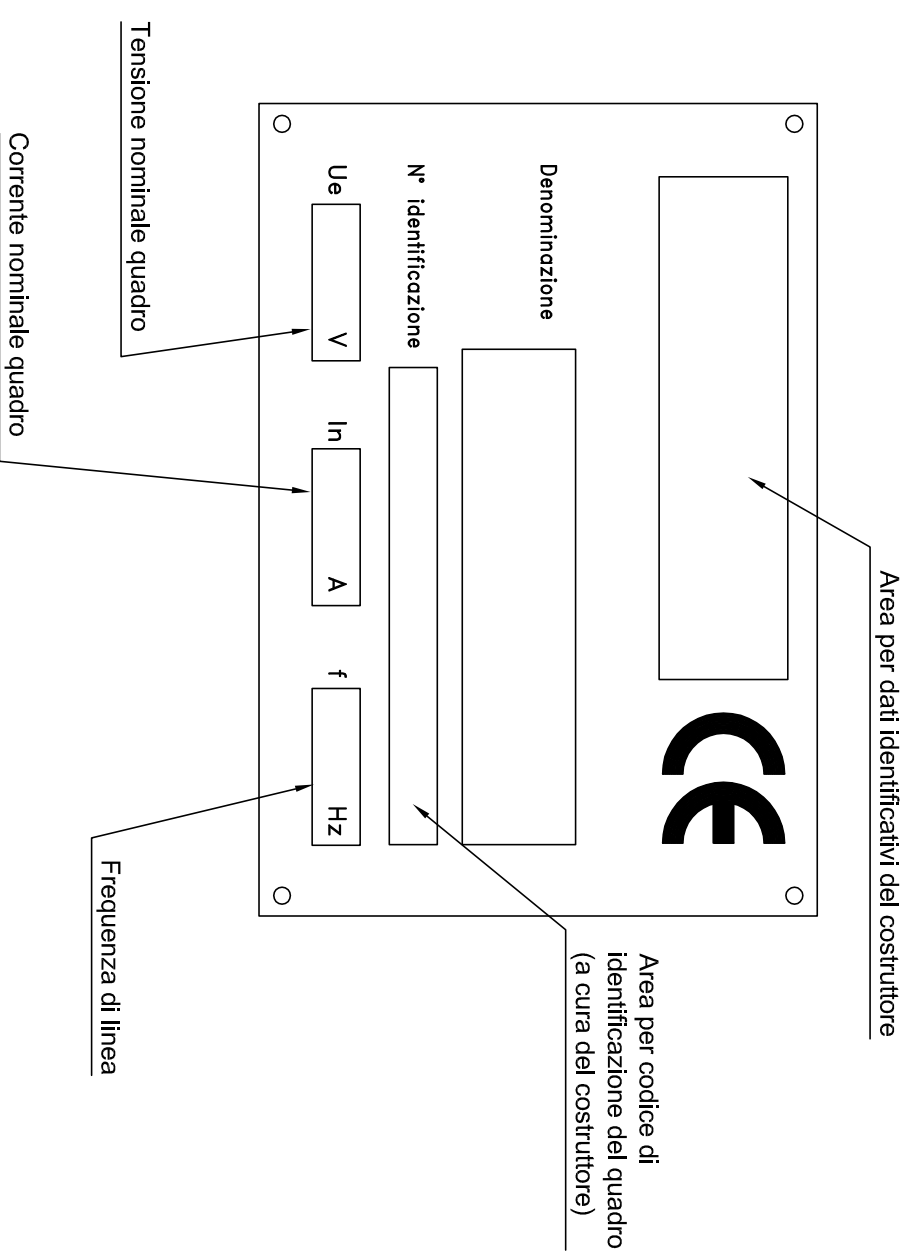


LEGENDA QUADRO

Foglio: **3** Segue: **4**

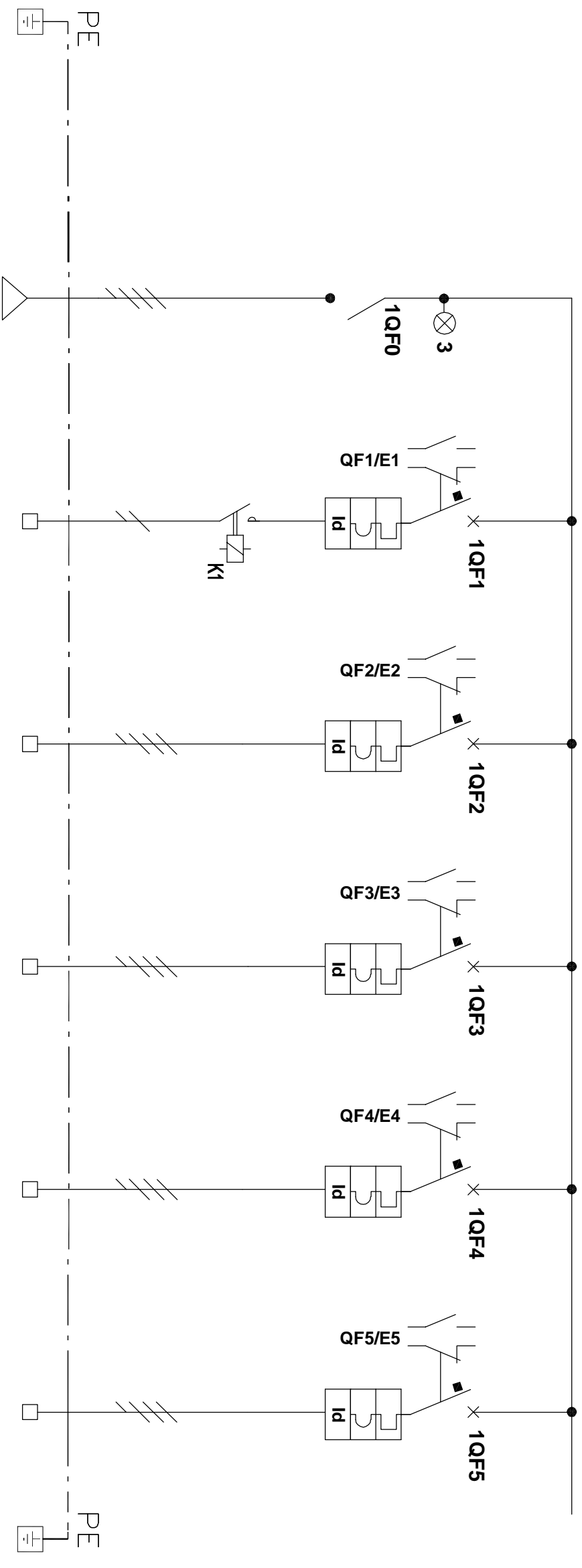
QUADRO ELETTRICO SILOS

TARGA DA APPLICARE AL QUADRO
IN MODO INAMOVIBILE CON SCRITTE INDELEBILI



RIF. CIRCUITO
DENOMINAZIONE QUADRO
**QUADRO ELETTRICO
SILOS**
AUTOSTAZIONE DI SAN POSSIDONIO
ALIMENTAZIONE DA

QGBT
CARATT. ELETTRICHE GENERALI
TENSIONE DI ESERCIZIO 400 Vc.a.
TENSIONI AUSILIARIE 230 Vc.a.
TENUTA AL CARICO CIRCUITO DELLE BARRE 10 kA
TIPO DI SEGREGAZIONE FORMA 1
MISURE DI PROTEZIONE DELLE PERSONE(7.4) CEI 17-13
GRADO DI PROTEZIONE DEL QUADRO IP 54
SISTEMA DI TERRA TNS



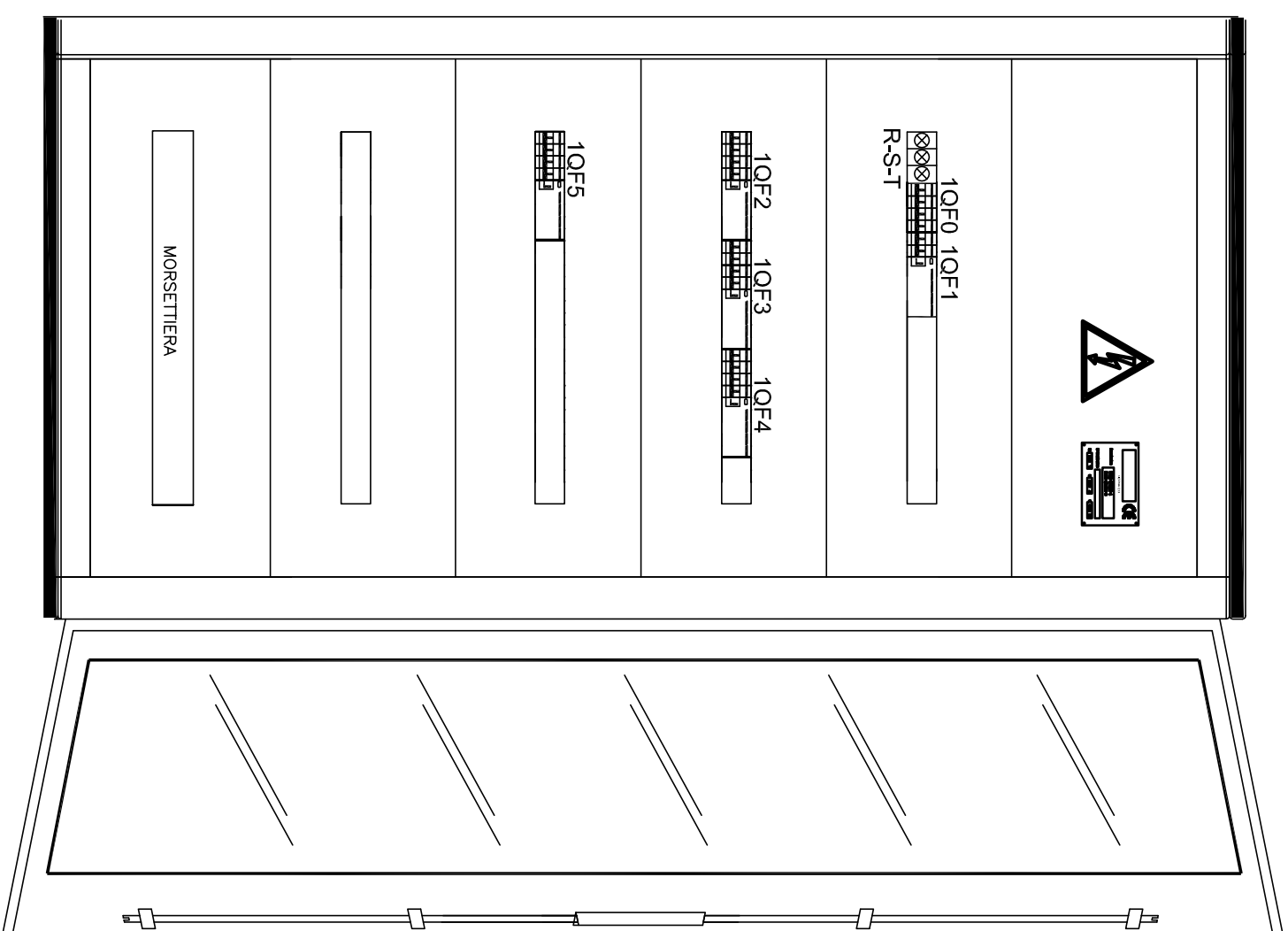
NUM. INVOLUCRO	A	A	A	A	A	A
NUMERAZ. MORSETTERA						
POTENZA kW/KVA/KVAR	5,6 kW	0,6 kW	1,5 kW	2,5 kW	1,0 kW	
Corrente d'impiego Ib (A)	9,0	2,9	2,4	4,0	1,6	
INTERUTTI. o SEZIONATI.	TIPO Poli-Portata (A)	MODULARE 2x10	MODULARE 4x10	MODULARE 4x10	MODULARE 4x10	MODULARE 4x10
CONTATTORE	TIPO Portata In (A)	AC1 25	C 10	C 10	C 10	C 10
R. TERMICO (o CURVA)	TIPO Tartura (A)	C 10	C 10	C 10	C 10	C 10
DIFFERENZ.	TIPO Tar. (A)	AC 0,03	AC 0,3	AC 0,5	AC 0,03	AC 0,3
FORMAZIONE	5G4	3G2,5	5G2,5	5G2,5	5G2,5	
TIPO CAVO	FG7OR	FG7OR	FG7OR	FG7OR	FG7OR	
LUNGH. POSA	100 61	20 03A	20 03A	20 03A	20 03A	
Portata Iz (A)						
N° CAVO	27	22	26	26	26	
DESTINAZIONE / UTENZA	GENERALE QUADRO SILOS	ILLUMINAZIONE AREA DI STOCCAGGIO	PRESE FM AREA DI STOCCAGGIO	ALIMENTAZIONE IMPIANTO	ALIMENTAZIONE SISTEMI DI CONTROLLO	RIS.

SCHEMA UNIFILARE DI POTENZA

Foglio: **5** Segue: **6**

LE DIMENSIONI DEL QUADRO
SARANNO IN OGNI CASO DA
VERIFICARSI A CURA
DELL'IMPRESA
ESECUTRICE SULLA BASE
DELLE APPARECCHIATURE
INSTALLATE
E DELLE ESIGENZE DI
CANTIERE

NOTE:
Armadio in lamiera verniciata IP44
Dim:ni modulari 1060X585X300mm
Porta frontali trasparenti
Da appendere a parete



INVOLUCRO A

FRONTEQUADRO

Foglio: **6** Segue: **7**

ASSE AUTOSTRADALE
IMPIANTI TECNICI

PROGETTO DEFINITIVO