

IL CONCESSIONARIO

IL CONCESSIONARIO



**ARC**  
AUTOSTRADA  
REGIONALE  
CISPADANA

# AUTOSTRADA REGIONALE CISPADANA DAL CASELLO DI REGGIOLO-ROLO SULLA A22 AL CASELLO DI FERRARA SUD SULLA A13

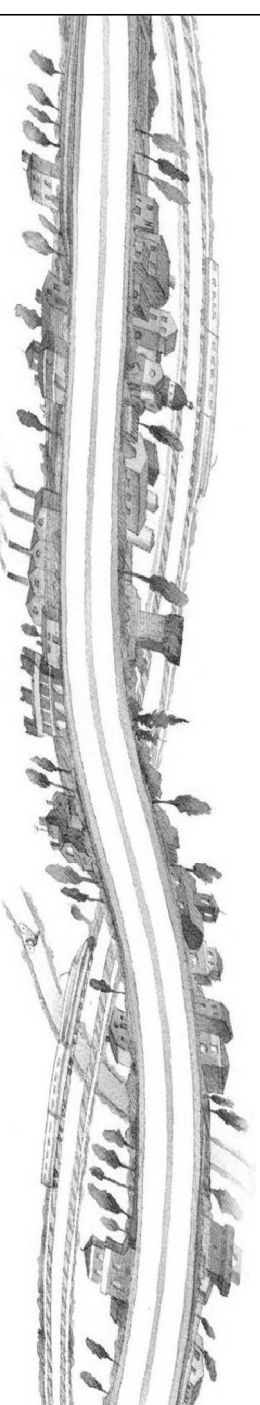
CODICE C.U.P. E81B08000060009

## PROGETTO DEFINITIVO

### ASSE AUTOSTRADALE

#### IMPIANTI TECNICI

EDIFICI E BARRIERE DI ESAZIONE  
SAN FELICE SUL PANARO-FINALE EMILIA  
QUADRO CUNICOLO TIPO A



#### IL PROGETTISTA

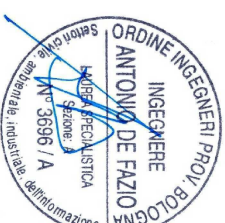
Ing. Antonio De Fazio  
Albo Ingegneri Prov. BO n° 3696/A

#### RESPONSABILE INTEGRAZIONE PRESTAZIONI SPECIALISTICHE

Ing. Emilio Salsi  
Albo Ing. Reggio-Emilia n° 945

#### IL CONCESSIONARIO

Autostrada Regionale  
Cispadana S.p.A.  
IL PRESIDENTE  
Graziano Petrucci



*Emilio Salsi*

A

B

C

D

IL CONCESSIONARIO

IL CONCESSIONARIO



**ARC**  
AUTOSTRADA  
REGIONALE  
CISPADANA

# AUTOSTRADA REGIONALE CISPADANA DAL CASELLO DI REGGIOLO-ROLO SULLA A22 AL CASELLO DI FERRARA SUD SULLA A13

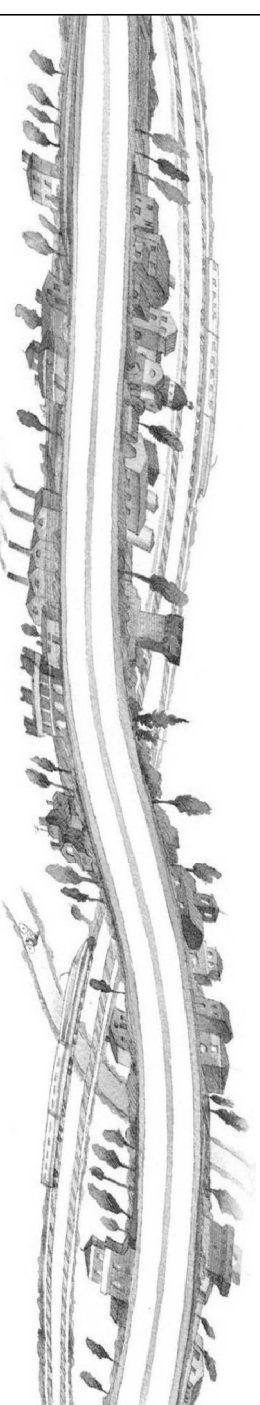
CODICE C.U.P. E81B08000060009

## PROGETTO DEFINITIVO

### ASSE AUTOSTRADALE

#### IMPIANTI TECNICI

EDIFICI E BARRIERE DI ESAZIONE  
SAN FELICE SUL PANARO-FINALE EMILIA  
QUADRO CUNICOLO TIPO A



#### IL PROGETTISTA

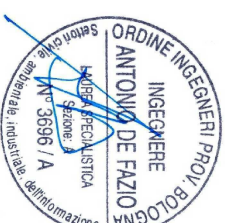
Ing. Antonio De Fazio  
Albo Ingegneri Prov. BO n° 3696/A

#### RESPONSABILE INTEGRAZIONE PRESTAZIONI SPECIALISTICHE

Ing. Emilio Salsi  
Albo Ing. Reggio-Emilia n° 945

#### IL CONCESSIONARIO

Autostrada Regionale  
Cispadana S.p.A.  
IL PRESIDENTE  
Graziano Petrucci



*Emilio Salsi*

REV.	DATA	DESCRIZIONE	REDAZIONE	CONTROLLO	APPROVAZIONE
A	17.04.2012	EMMISSIONE	FRASSINETTIDE FAZIO	SALSI	
B					
C					
D					
E					
F					
G					

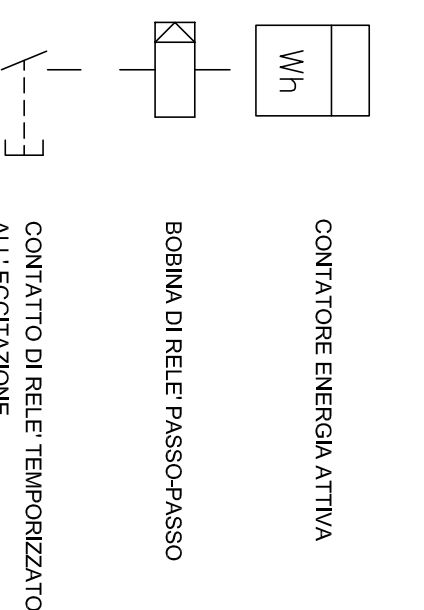
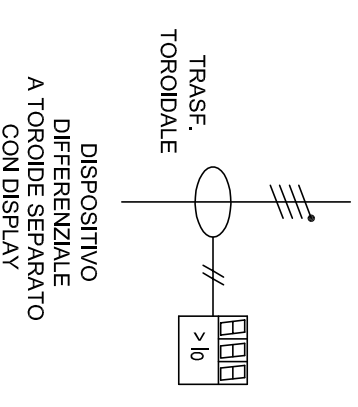
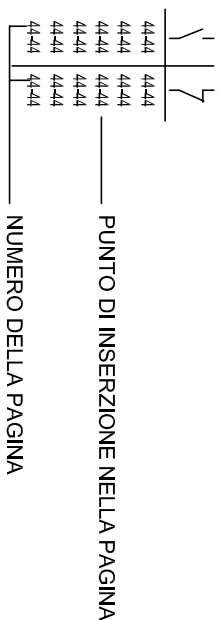
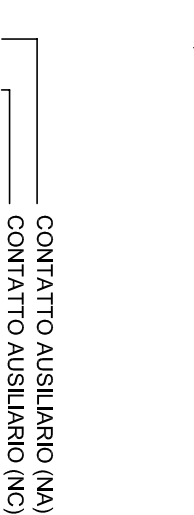
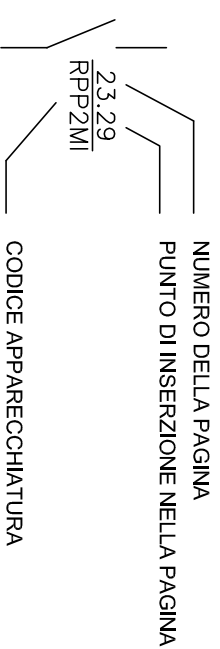
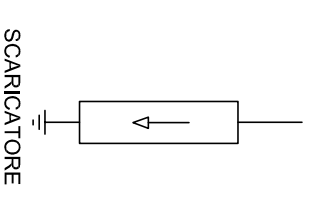
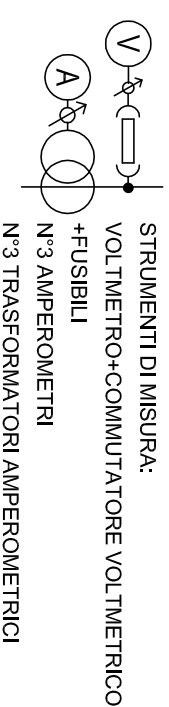
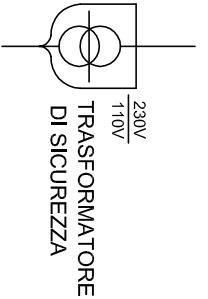
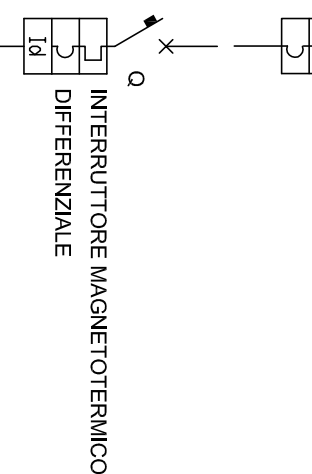
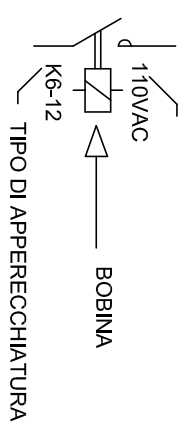
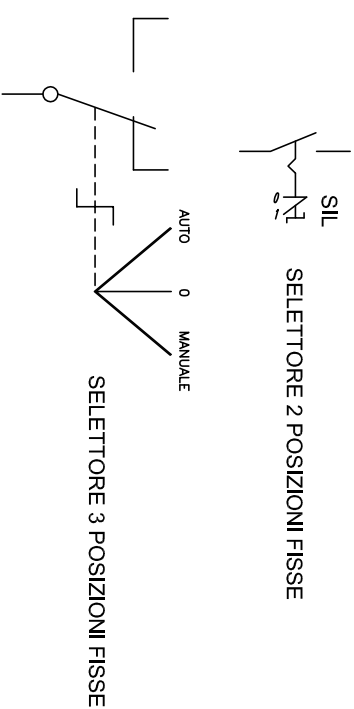
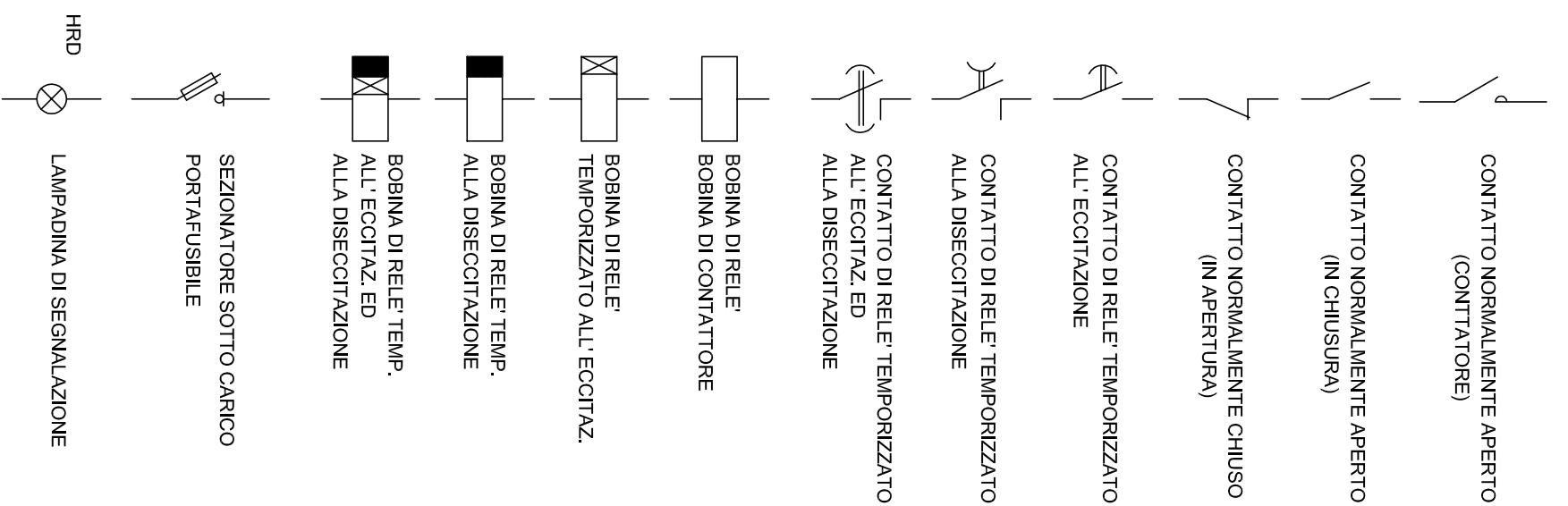
IDENTIFICAZIONE ELABORATO										
NUM. PROGR.	FASE	LOTTO	GRUPPO	CODICE OPERA MIS.	TRATTO OPERA	AMBITO	TIPO ELABORATO	PROGRESSIVO	REV.	DATA:
4542	PD	0	S03	SFB03	0	IE	DK	03	A	MAGGIO 2012
SCALA:									-	

IL PRESENTE DOCUMENTO NON POTRA' ESSERE COPiato, RIPRODOTTO O ALTAMENTE PUBBLICATO, IN TUTTO O IN PARTE, SENZA IL CONSENSO SCRITTO DEL CONCESSIONARIO. OGNI UTILIZZO NON AUTORIZZATO SARANNO PERSECUITO A NORMA DI LEGGE.  
THIS DOCUMENT MAY NOT BE COPIED, REPRODUCED OR PUBLISHED, EITHER IN PART OR IN ITS ENTIRETY, WITHOUT THE WRITTEN PERMISSION OF ARCOS CONSORZIO. UNAUTHORIZED USE WILL BE PROSECUTED BY LAW.

PAG	DESCRIZIONE PAGINE	REVISIONI								DESCRIZIONE REVISIONI	
		0	1	2	3	4	5	6	7		8
1	INTESTAZIONE	X									
2	INDICE	X									
3	LEGENDA SIMBOLI	X									
4	TARGHETTA QUADRO	X									
5	SCHEMA UNIFILARE DI POTENZA	X									
6	SCHEMA UNIFILARE DI POTENZA	X									
7	FRONTEQUADRO	X									
8											
9											
10											
11											
12											
13											
14											
15											
16											
17											
18											
19											
20											
21											
22											
23											
24											
25											
26											
27											
28											
29											
30											
31											
32											
33											
34											

**INDICE QUADRO**

Foglio: **2** Segue: **3**



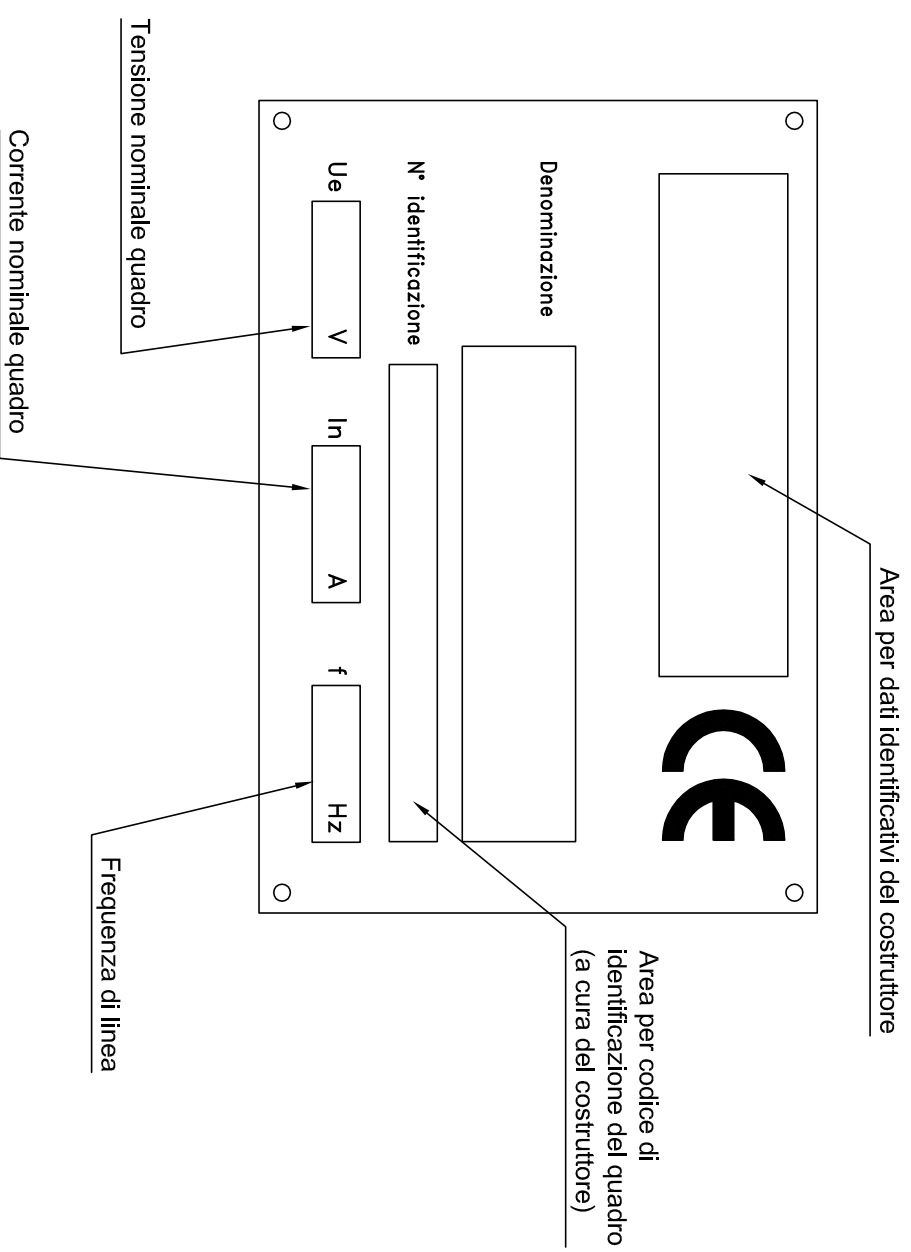
K = CONTACTTORE DI POTENZA  
KA = RELE' AUSILIARIO GENERICO  
Q = INTERR.  
KT = TEMPORIZZATORE  
X... = MORSETTIERA AUSILIARIA  
MGT = MAGNETOTERMICO  
MA = MAGNETICO  
ELE = ELETTRICO

## LEGENDA QUADRO

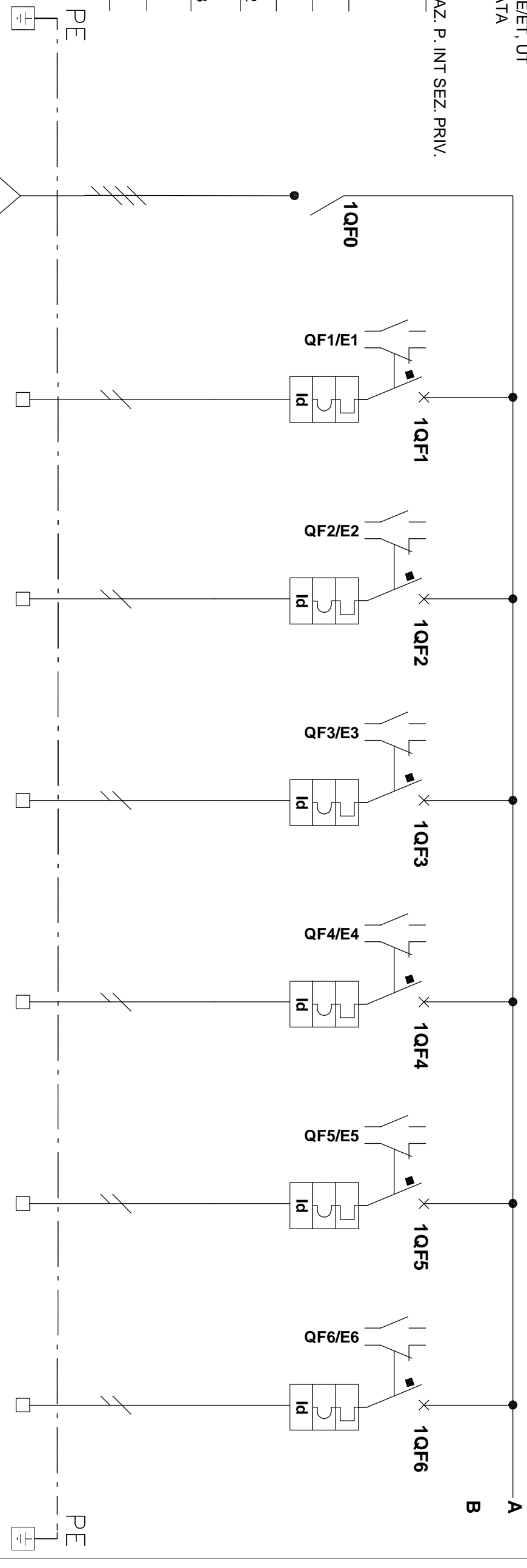
Foglio: **3** Segue: **4**

# QUADRO CUNICOLO TIPO A

TARGA DA APPLICARE AL QUADRO  
IN MODO INAMOVIBILE CON SCRITTE INDELEBILI



RIF. CIRCUITO	QCA/EP0	QCA/EP1	QCA/EP2	QCA/EP3	QCA/EP4	QCA/EP5	QCA/EP6
<b>DENOMINAZIONE QUADRO</b> <b>QUADRO CUNICOLO TIPO A</b> <b>PER PISTE TIPO ET, E/ET, UT</b> <b>SEZIONE PRIVILEGIATA</b> ALIMENTAZIONE DA							
<b>QUADRO FABBR. ESAZ. P. INT SEZ. PRIV.</b> CARATI. ELETTRICHE GENERALI							
TENSIONE DI ESERCIZIO <b>400V+N</b>							
TENSIONI AUSILIARIE <b>230 Vc.a.</b>							
TENUTA AL CORRO CIRCUITI DELLE BARRE <b>10 kA</b>							
TIPO DI SEGREGAZIONE <b>FORMA 2</b>							
MISURE DI PROTEZIONE DELLE PERSONE(7.4) <b>CEI 17-13</b>							
GRADO DI PROTEZIONE DEL QUADRO <b>IP 54</b>							
SISTEMA DI TERRA <b>TNS</b>							

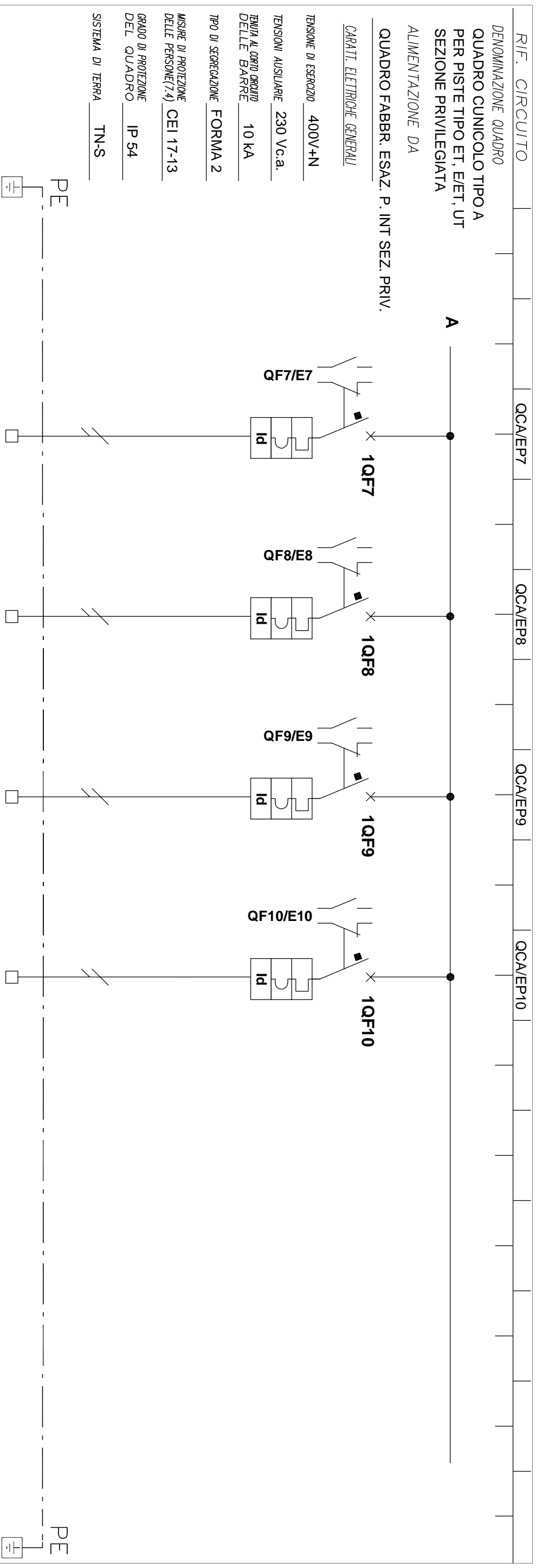


NUM. INVOLUCRO	A	A	A	A	A	A	A
NUMERAZ. MORSETTERA							
POTENZA kW/KVA/KVAR	2,42 kW	0,1 kW	0,3 kW	0,15 kW	1,0 kW	0,1 kW	0,2 kW
Corrente d'impiego Ib (A)	3,9	0,5	1,5	0,7	4,8	0,5	1,0
INTERUTTI. o SEZIONATI.	MODULARE	MODULARE	MODULARE	MODULARE	MODULARE	MODULARE	MODULARE
TIPO	4x40	2x10	2x10	2x10	2x10	2x10	2x10
CONTATTATORE							
R. TERMICO (o CURVA)							
DIFFERENZ.							
LINEA di POTENZA							
DESTINAZIONE / UTENZA							

**SCHEMA UNIFILARE DI POTENZA**

NOTA: I CONTATTI AUSILIARI DEGLI INTERRUTTORI VERRANNO TUTTI RIPORTATI SULLA MORSETTERA "SEGNALI" PER IL RIPORTO DEGLI STESSI AL SISTEMA DI SUPERVISIONE

Foglio: **5** Segue: **6**



RIF. CIRCUITO	QCA/EP7	QCA/EP8	QCA/EP9	QCA/EP10
<b>DENOMINAZIONE QUADRO</b> <b>QUADRO CUNICOLO TIPO A</b> <b>PER PISTE TIPO ET, E/ET, UT</b> <b>SEZIONE PRIVILEGIATA</b> ALIMENTAZIONE DA <b>QUADRO FABBR. ESAZ. P. INT SEZ. PRIV.</b> CARATT. ELETTRICHE GENERALI TENSIONE DI ESERCIZIO <b>400V+N</b> TENSIONI AUSILIARIE <b>230 Vc.a.</b> TENUTA AL CORPO CIRCUITO DELLE BARRE <b>10 KA</b> TIPO DI SEGREGAZIONE <b>FORMA 2</b> MISURE DI PROTEZIONE DELLE PERSONE (7.4) <b>CEI 17-13</b> GRADO DI PROTEZIONE DEL QUADRO <b>IP 54</b> SISTEMA DI TERRA <b>TN-S</b>				
NUM. INVOLUCRO	A	A	A	A
NUMERAZ. MORSETTIERA				
POTENZA kW/KVA/KVAR	0,4 kW	0,17 kW		
Corrente d'impiego Ib (A)	1,9	0,8		
INTERRUTTI. o SEZIONATI.	MODULARE	MODULARE	MODULARE	MODULARE
TIPO	2x10	2x10	2x10	2x10
CONTATTATORE				
R. TERMICO (o CURVA)				
DIFFERENZ.	AC 0,03	AC 0,03	AC 0,03	AC 0,03
LINEA di POTENZA				
DESTINAZIONE / UTENZA	BUMPERS DI SEGNALAZIONE ISOLE	ILLUMINAZIONE SCALA ISOLA	RISERVA N.1	RISERVA N.2

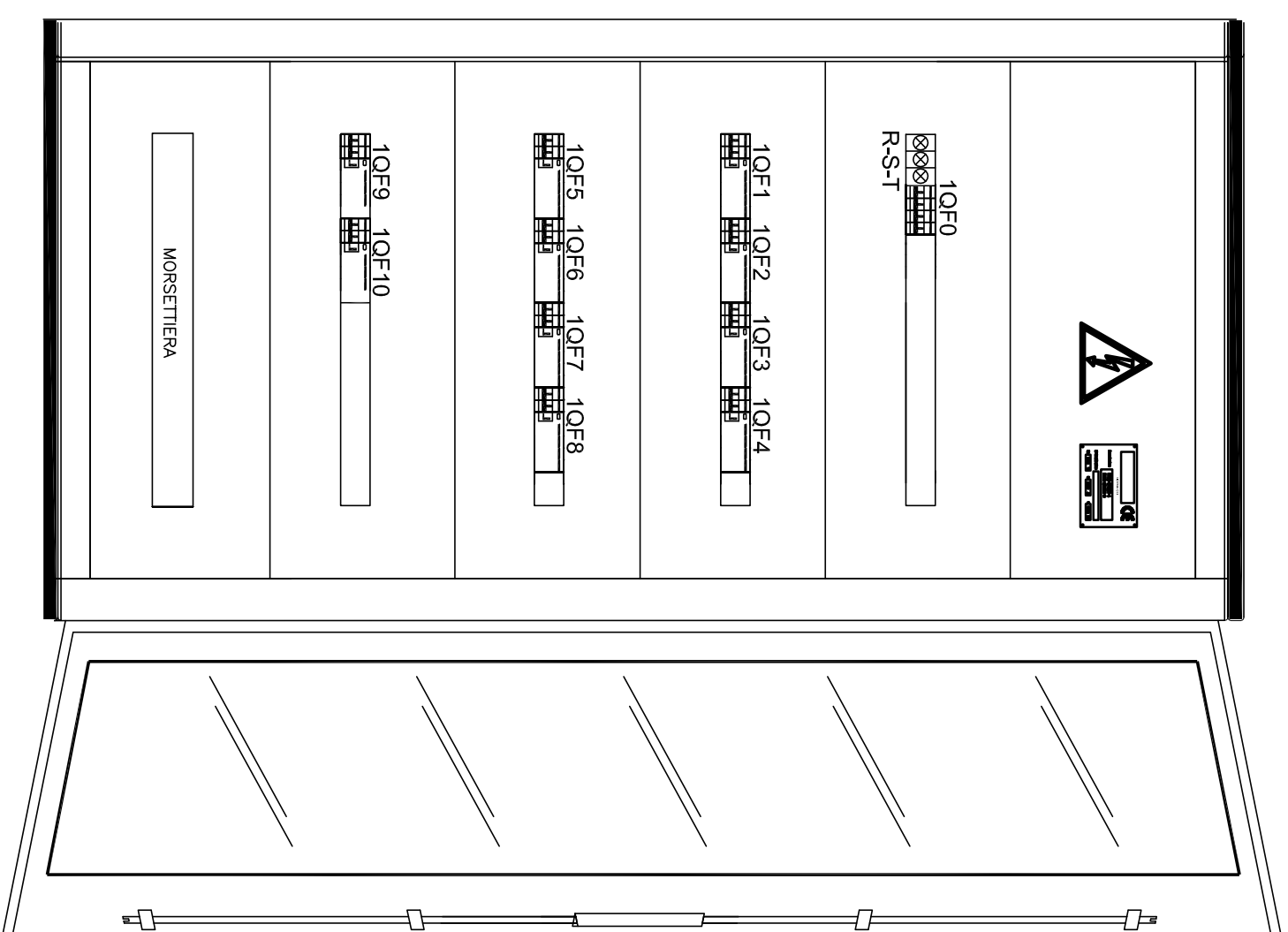
**SCHEMA UNIFILARE DI POTENZA**

NOTA: I CONTATTI AUSILIARI DEGLI INTERRUTTORI VERRANNO TUTTI RIPORTATI SULLA MORSETTIERA "SEGNALI" PER IL RIPORTO DEGLI STESSI AL SISTEMA DI SUPERVISIONE

Foglio: **6** Segue: **7**

LE DIMENSIONI DEL QUADRO  
SARANNO IN OGNI CASO DA  
VERIFICARSI A CURA  
DELL'IMPRESA  
ESECUTRICE SULLA BASE  
DELLE APPARECCHIATURE  
INSTALLATE  
E DELLE ESIGENZE DI  
CANTIERE

**NOTE:**  
Armadio in lamiera verniciata IP44  
Dim:ni modulari 1060X585X300mm  
Porta frontali trasparenti  
Da appendere a parete



INVOLUCRO A

**FRONTEQUADRO**

Foglio: **7** Segue: -