

IL CONCESSIONARIO

IL CONCESSIONARIO



ARC
AUTOSTRADA
REGIONALE
CISPADANA

AUTOSTRADA REGIONALE CISPADANA DAL CASELLO DI REGGIOLO-ROLO SULLA A22 AL CASELLO DI FERRARA SUD SULLA A13

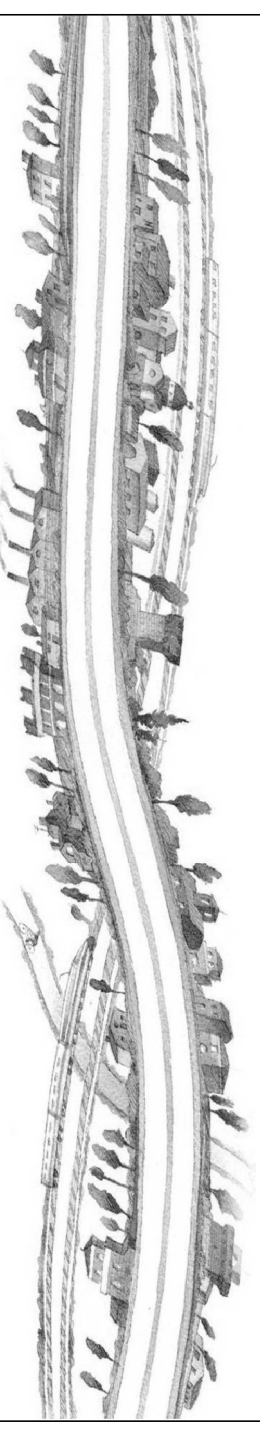
CODICE C.U.P. E81B08000060009

PROGETTO DEFINITIVO

ASSE AUTOSTRADALE

IMPIANTI TECNICI

EDIFICI E BARRIERE DI ESAZIONE
SAN FELICE SUL PANARO-FINALE EMILIA
QUADRO ELETTRICO CENTRALE DI CLIMATIZZAZIONE



IL PROGETTISTA

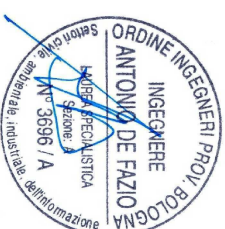
Ing. Antonio De Fazio
Albo Ingegneri Prov. BO n° 3696/A

RESPONSABILE INTEGRAZIONE PRESTAZIONI SPECIALISTICHE

Ing. Emilio Salsi
Albo Ing. Reggio-Emilia n° 945

IL CONCESSIONARIO

Autostrada Regionale
Cispadana S.p.A.
IL PRESIDENTE
Graziano Petrucci



Emilio Salsi

REV.	DATA	DESCRIZIONE	REDAZIONE	CONTROLLO	APPROVAZIONE
A	17.04.2012	EMMISSIONE	FRASSINETTIDE FAZIO	SALSI	
B					
C					
D					
E					
F					
G					

IDENTIFICAZIONE ELABORATO

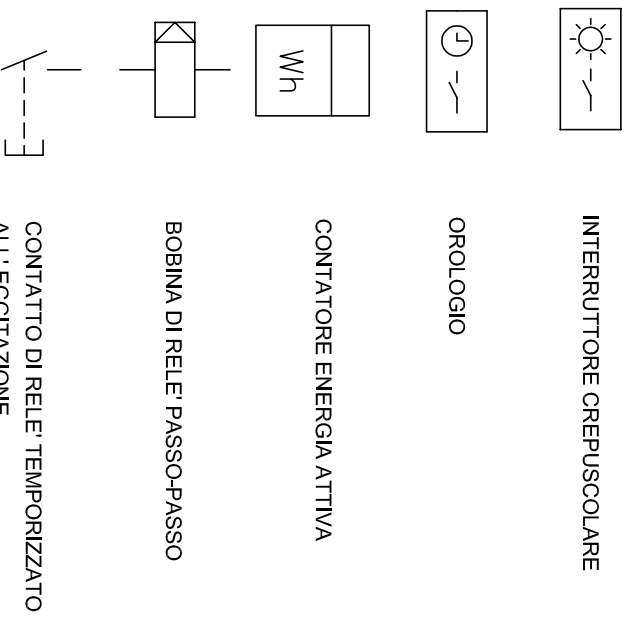
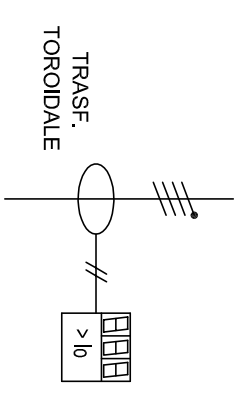
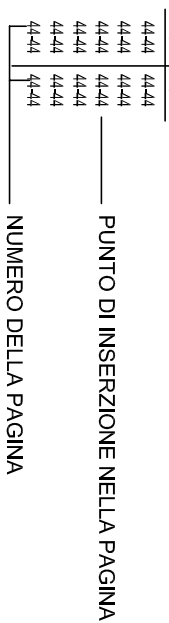
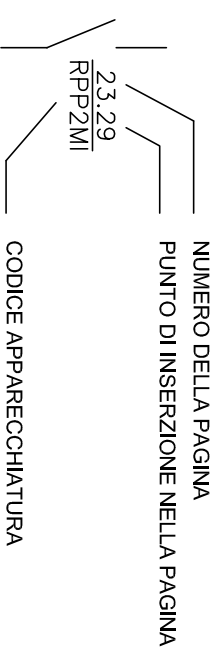
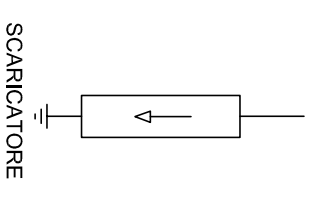
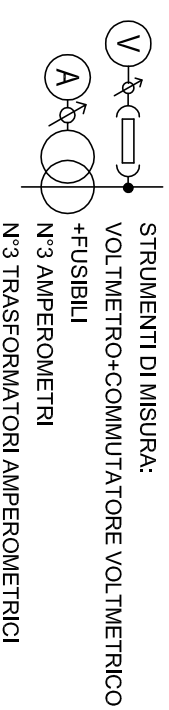
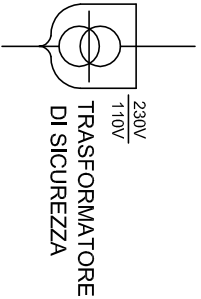
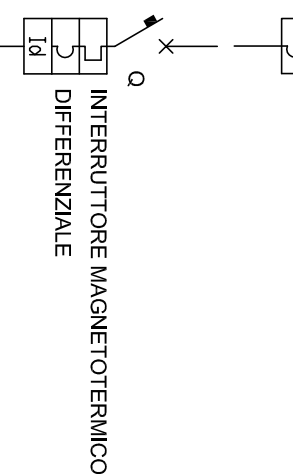
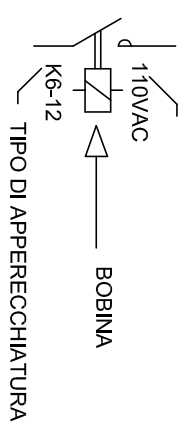
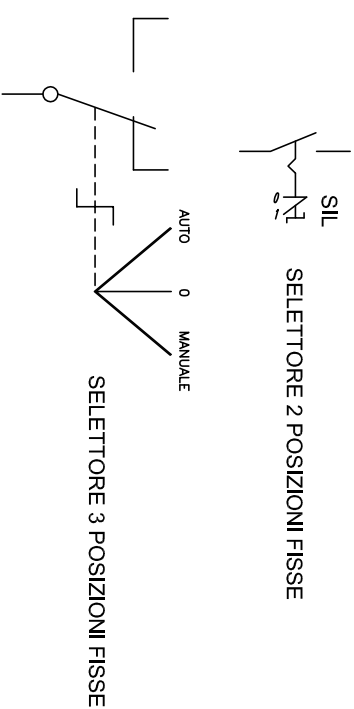
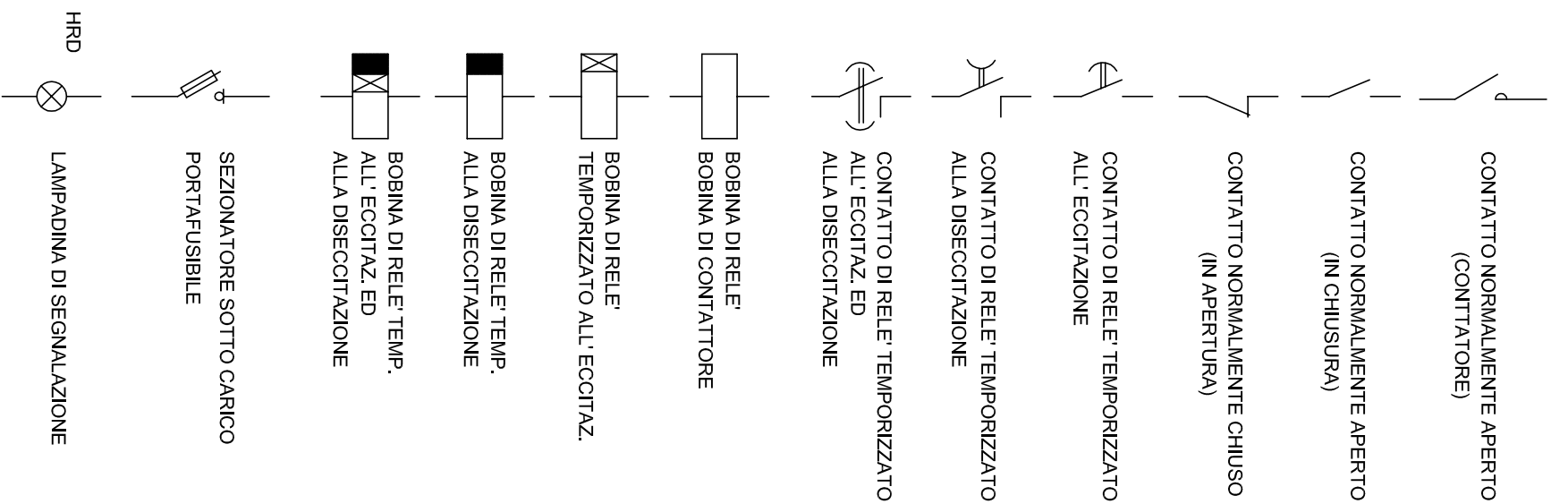
NUM. PROGR.	FASE	LOTTO	GRUPPO	CODICE OPERA MRS	TRATTO OPERA	AMBITO	TIPO ELABORATO	PROGRESSIVO	REV.
4545	PD	0	S03	SFB03	0	IE	DK	06	A

DATA: **MAGGIO 2012**
SCALA: -

PAG	DESCRIZIONE PAGINE	REVISIONI								DESCRIZIONE REVISIONI	
		0	1	2	3	4	5	6	7		8
1	INTESTAZIONE	X									
2	INDICE	X									
3	LEGENDA SIMBOLI	X									
4	TARGHETTA QUADRO	X									
5	SCHEMA UNIFILARE DI POTENZA	X									
6	SCHEMA UNIFILARE DI POTENZA	X									
7	SCHEMA UNIFILARE DI POTENZA	X									
8	SCHEMA UNIFILARE DI POTENZA	X									
9	SCHEMA UNIFILARE DI POTENZA	X									
10	SCHEMA UNIFILARE DI POTENZA	X									
11	FRONTEQUADRO	X									
12											
13											
14											
15											
16											
17											
18											
19											
20											
21											
22											
23											
24											
25											
26											
27											
28											
29											
30											
31											
32											
33											
34											

INDICE QUADRO

Foglio: **2** Segue: **3**



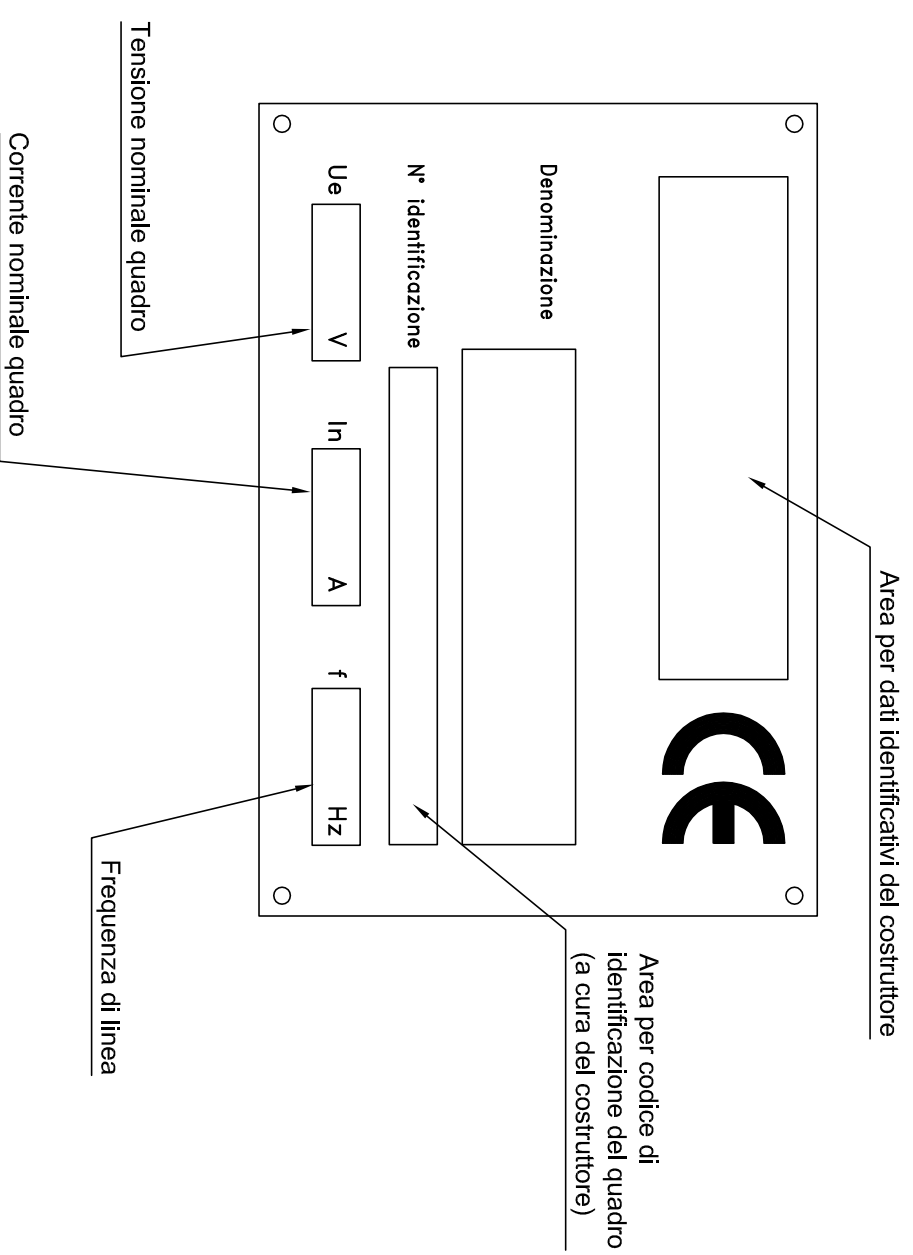
K = CONTACTTORE DI POTENZA
KA = RELE' AUSILIARIO GENERICO
Q = INTERR.
KT = TEMPORIZZATORE
X... = MORSETTIERA AUSILIARIA
MGT = MAGNETOTERMICO
MA = MAGNETICO
ELE = ELETTRICO

LEGENDA QUADRO

Foglio: **3** Segue: **4**

QUADRO ELETTRICO CENTRALE DI CLIMATIZZAZIONE

TARGA DA APPLICARE AL QUADRO
IN MODO INAMOVIBILE CON SCRITTE INDELEBILI



**QUADRO ELETTRICO
CENTRALE DI CLIMATIZZAZIONE
AUTOSTAZIONE SAN FELICE**

ALIMENTAZIONE DA

QGBT

CARATT. ELETTRICHE GENERALI

TENSIONE DI ESERCIZIO 400 Vc.a.

TENSIONI AUSILIARIE 230 Vc.a.

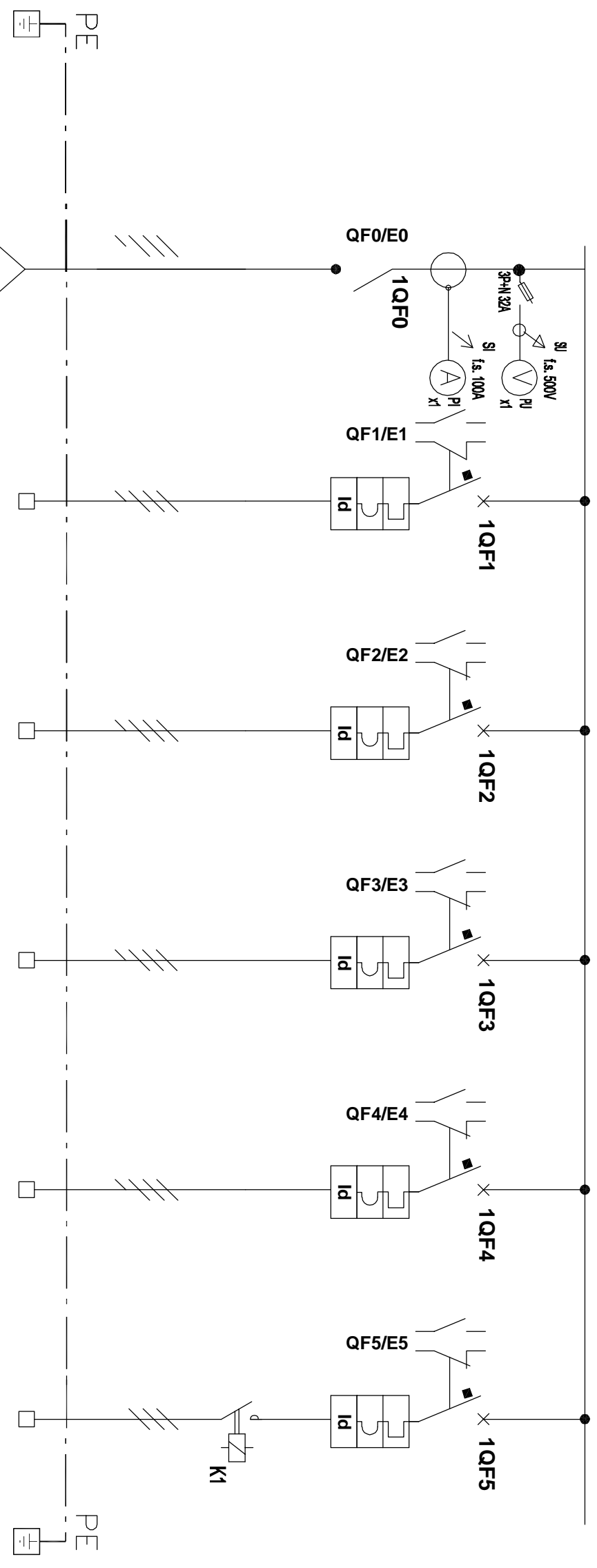
TENUTA AL CORRO CIRCUITO DELLE BARRE 10 KA

TIPO DI SEGREGAZIONE FORMA 2

MISURE DI PROTEZIONE DELLE PERSONE(7.4) CEI 17-13

GRADO DI PROTEZIONE DEL QUADRO IP 54

SISTEMA DI TERRA TN-S



RIF. CIRCUITO	QCLE0	QCLE1	QCLE2	QCLE3	QCLE4	QCLE5
DENOMINAZIONE QUADRO						
CENTRALE DI CLIMATIZZAZIONE						
AUTOSTAZIONE SAN FELICE						
ALIMENTAZIONE DA						
QGBT						
CARATT. ELETTRICHE GENERALI						
TENSIONE DI ESERCIZIO 400 Vc.a.						
TENSIONI AUSILIARIE 230 Vc.a.						
TENUTA AL CORRO CIRCUITO DELLE BARRE 10 KA						
TIPO DI SEGREGAZIONE FORMA 2						
MISURE DI PROTEZIONE DELLE PERSONE(7.4) CEI 17-13						
GRADO DI PROTEZIONE DEL QUADRO IP 54						
SISTEMA DI TERRA TN-S						
NUM. INVOLUCRO						
NUMERAZ. MORSETTERA						
POTENZA kW/KVA/KVAR	33,66 kW	6,0 kW	6,0 kW	6,0 kW	6,0 kW	0,30 kW
Corrente d'impiego Ib (A)	54,0	9,0	9,0	9,0	9,0	1,5
INTERRUTTI. o SEZIONATI.						
TIPO	SCATOLATO	MODULARE	MODULARE	MODULARE	MODULARE	MODULARE
o SEZIONATI.	Poli-Portata (A)	4x100	4x20	4x20	4x20	4x10
CONTRATTORE	TIPO					
Portata In (A)						
R. TERMICO (o CURVA)	TIPO					
Taratura (A)						
DIFFERENZ.	TIPO					
Tar. (A)						
FORMAZIONE	5G10	5G4	5G4	5G4	5G4	3G2,5
TIPO CAVO	FGTOM1	FGTOM1	FGTOM1	FGTOM1	FGTOM1	FGTOM1
LUNGH. POSA	40 13	20 13	20 13	20 13	20 13	20 13
Portata Iz (A)						
N° CAVO	63	36	36	36	36	26
DESTINAZIONE / UTENZA	GENERALE QUADRO CLIMATIZZAZIONE	CONDIZ. N.1 CED TLC	CONDIZ. N.2 CED TLC	CONDIZ. N.1 CED LOCALE ESAZIONE	CONDIZ. N.2 CED LOCALE ESAZIONE	VENTILATORE ATEX

NOTA: I CONTATTI AUSILIARI DEGLI INTERRUTTORI VERRANNO TUTTI RIPORTATI SULLA MORSETTERA "SEGNALE" PER IL RIPORTO DEGLI STESSI AL SISTEMA DI SUPERVISIONE

SCHEMA UNIFILARE DI POTENZA

Foglio: **5** Segue: **6**

RIF. CIRCUITO
DENOMINAZIONE QUADRO
**QUADRO ELETTRICO
CENTRALE DI CLIMATIZZAZIONE
AUTOSTAZIONE SAN FELICE**
ALIMENTAZIONE DA

QGBT

CARATT. ELETTRICHE GENERALI

TENSIONE DI ESERCIZIO 400 Vc.a.

TENSIONI AUSILIARIE 230 Vc.a.

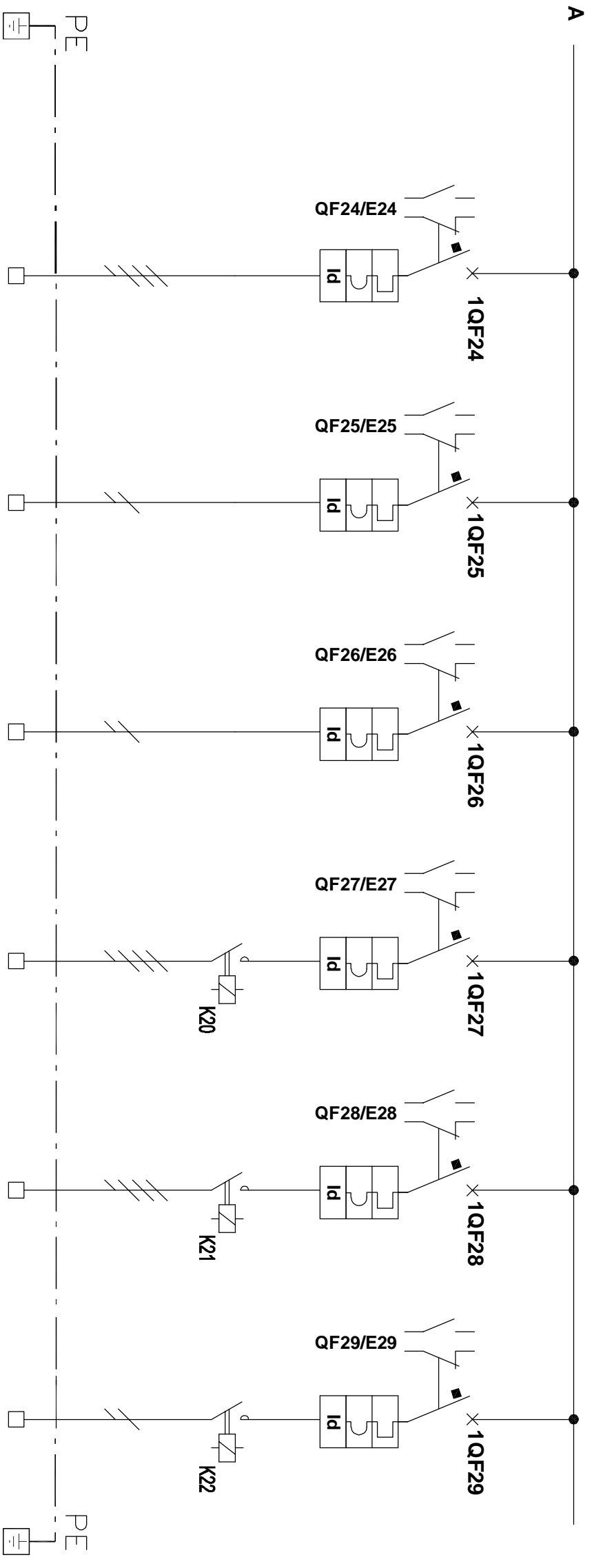
TENUTA AL CORRO CIRCUITO DELLE BARRE 10 KA

TIPO DI SEGREGAZIONE FORMA 2

MISURE DI PROTEZIONE DELLE PERSONE(7.4) CEI 17-13

GRADO DI PROTEZIONE DEL QUADRO IP 54

SISTEMA DI TERRA TN-S



NUM. INVOLUCRO		A	A	A	A	A	A	A
NUMERAZ. MORSETTERA								
POTENZA kW/KVA/KVAR		6,0 kW	0,5 kW	0,30 kW	5,0 kW	5,0 kW	0,21 kW	
Corrente d'impiego Ib (A)		9,6	2,4	1,5	8,0	8,0	1,0	
INTERRUTTI. o SEZIONATI.	TIPO	MODULARE	MODULARE	MODULARE	MODULARE	MODULARE	MODULARE	
	Poli-Portata (A)	4x20	2x10	2x10	4x16	4x16	2x10	
CONTATTORE	TIPO							
	Portata In (A)				25	25	25	
R. TERMICO (o CURVA)	TIPO	C	C	C	C			
	Taratura (A)	20	10	10	16	16	10	
DIFFERENZ.	TIPO Tar. (A)	AC 0,5	AC 0,03	AC 0,03	AC 0,3	AC 0,3	AC 0,3	
	FORMAZIONE	5G4	3G2,5	3G2,5	5G4	5G4	3G2,5	
LINEA di POTENZA	TIPO CAVO	FGTOM1	FGTOM1	FGTOM1	FGTOM1	FGTOM1	FGTOM1	
	LUNGH. POSA	80	100	100	100	100	15	
	Portata Iz (A)				36		13	
	N° CAVO	36	26	26	36	36	26	
DESTINAZIONE / UTENZA		UTA CABINE DI ESASIONE	FANCOIL CANALIZ CABINE DI ESASIONE	FANCOIL CABINE DI ESASIONE	BATTERIA POST. RISC. CABINE N.1	BATTERIA POST. RISC. CABINE N.2	POMPA RICIRCOLO ACQUA CALDA SANITARIA	

NOTA: I CONTATTI AUSILIARI DEGLI INTERRUTTORI VERRANNO TUTTI RIPORTATI SULLA MORSETTERA "SEGNALI" PER IL RIPORTO DEGLI STESSI AL SISTEMA DI SUPERVISIONE

SCHEMA UNIFILARE DI POTENZA

Foglio: **9** Segue: **10**

QUADRO ELETTRICO CENTRALE DI CLIMATIZZAZIONE AUTOSTAZIONE SAN FELICE

ALIMENTAZIONE DA

QGBT

CARATT. ELETTRICHE GENERALI

TENSIONE DI ESERCIZIO 400 Vc.a.

TENSIONI AUSILIARIE 230 Vc.a.

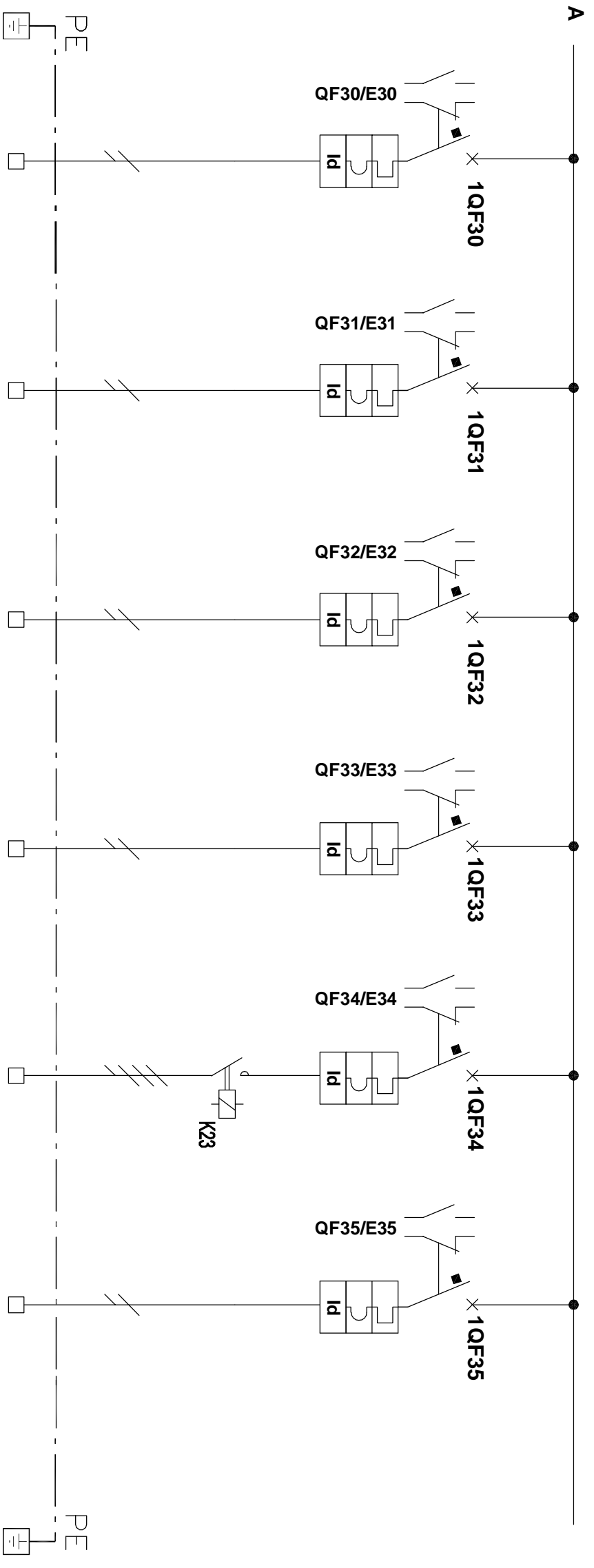
TENUTA AL CORRO CIRCUITO DELLE BARRE 10 KA

TIPO DI SEGREGAZIONE FORMA 2

MISURE DI PROTEZIONE DELLE PERSONE(7.4) CEI 17-13

GRADO DI PROTEZIONE DEL QUADRO IP 54

SISTEMA DI TERRA TN-S



RIF. CIRCUITO	QCLE30	QCLE31	QCLE32	QCLE33	QCLE34	QCLE35
DENOMINAZIONE QUADRO	A					
NUM. INVOLUCRO	A	A	A	A		
NUMERAZ. MORSETTIERA						
POTENZA kW/KVA/KVAR	1,20 kW	1,20 kW	1,20 kW	0,2 kW		
Corrente d'impiego Ib (A)	5,8	5,8	5,8	0,9		
INTERRUTTI. o SEZIONATI.	MODULARE 2x10	MODULARE 2x10	MODULARE 2x10	MODULARE 2x10	MODULARE 4x10 AC1	MODULARE 2x10
CONTRATTORE						
R. TERMICO (o CURVA)	Taratura (A) C	Taratura (A) C	Taratura (A) C	Taratura (A) C	Taratura (A) C	Taratura (A) C
DIFFERENZ.	TIPO Tar. (A) AC 0,3	TIPO Tar. (A) AC 0,3	TIPO Tar. (A) AC 0,3	TIPO Tar. (A) AC 0,3	TIPO Tar. (A) AC 0,3	TIPO Tar. (A) AC 0,03
FORMAZIONE	3G2,5	3G2,5	3G2,5	3G2,5		
TIPO CAVO	FG70M1	FG70M1	FG70M1	FG70M1		
LUNGH. POSA	40 13	40 13	60 61	15 13		
Portata Iz (A)	26	26	26	26		
N° CAVO						
DESTINAZIONE / UTENZA	RECUPERATORE 1 FLUSSI INCROCIATI	RECUPERATORE 2 FLUSSI INCROCIATI	RECUPERATORE A FLUSSI INCROCIATI PUNTO BLU	IMPIANTO DI POTABILIZZ.	RIS. 2	RIS. 3

NOTA: I CONTATTI AUSILIARI DEGLI INTERRUTTORI VERRANNO TUTTI RIPORTATI SULLA MORSETTIERA "SEGNAI" PER IL RIPORTO DEGLI STESSI AL SISTEMA DI SUPERVISIONE

SCHEMA UNIFILARE DI POTENZA

Foglio: 10
Segue: 11

LE DIMENSIONI DEL QUADRO SARANNO IN OGNI CASO DA VERIFICARSI A CURA DELL'IMPRESA ESECUTRICE SULLA BASE DELLE APPARECCHIATURE INSTALLATE E DELLE ESIGENZE DI CANTIERE

NOTE:
 Armadio in lamiera verniciata IP40
 Dim.ri modulari L 1600xP600xH2200
 mm - Porte frontali trasparenti

