

IMPIANTO AGROVOLTAICO DI PRODUZIONE DI ENERGIA  
DA FONTE SOLARE DENOMINATO "CRACO" DI POTENZA NOMINALE  
PARI A 18,0 MVA E POTENZA INSTALLATA PARI A 19,998 MW

REGIONE BASILICATA  
PROVINCIA di MATERA  
COMUNE DI CRACO

PROGETTO DEFINITIVO

Tav.:

Titolo:

E05d

Inquadramento S. U. su Rilievo con  
curve di livello 1 m

Scala:

Formato Stampa:

Codice Identificatore Elaborato

1:1.000

A3

E05d\_ElaboratoGrafico\_05d

Progettazione:

Committente:

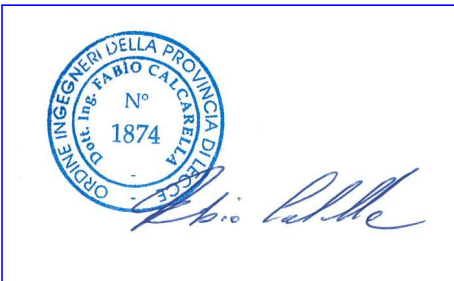


**Dott. Ing. Fabio CALCARELLA**

Via B. Ravenna, 14 - 73100 Lecce  
Mob. +39 340 9243575  
fabio.calcarella@gmail.com - fabio.calcarella@ingpec.eu

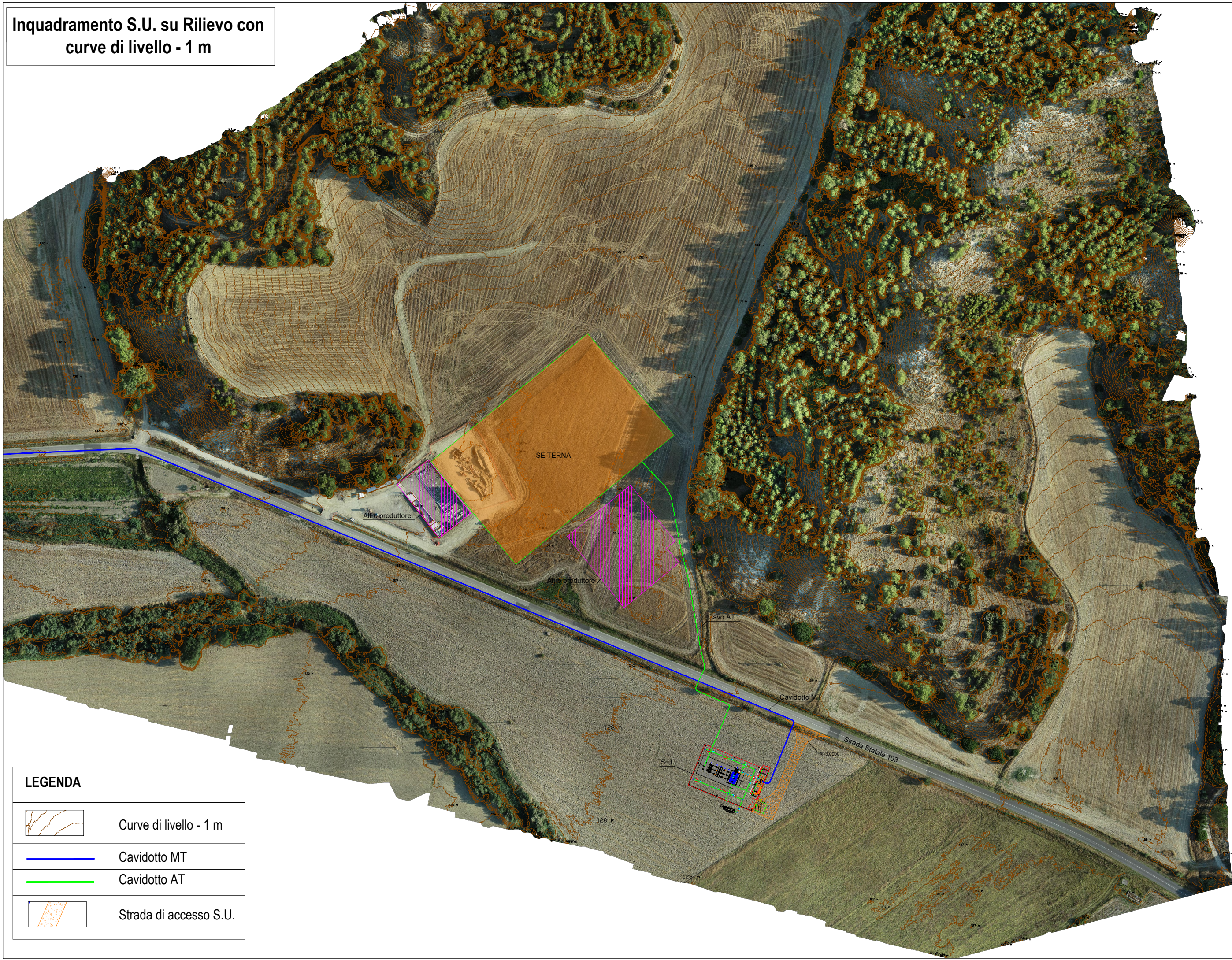
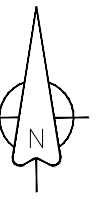
**BEE Craco s.r.l.**

Largo Michele Novaro 1/A  
CAP 43121 - PARMA (PR)  
PEC - beecraco@pec.it

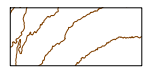


Data	Motivo della revisione:	Redatto:	Controllato:	Approvato:
Ottobre 2021	Prima emissione	STC	FC	BEE Craco Srl

Inquadramento S.U. su Rilievo con  
curve di livello - 1 m



LEGENDA



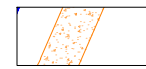
Curve di livello - 1 m



Cavidotto MT



Cavidotto AT



Strada di accesso S.U.

Scala 1:1.000