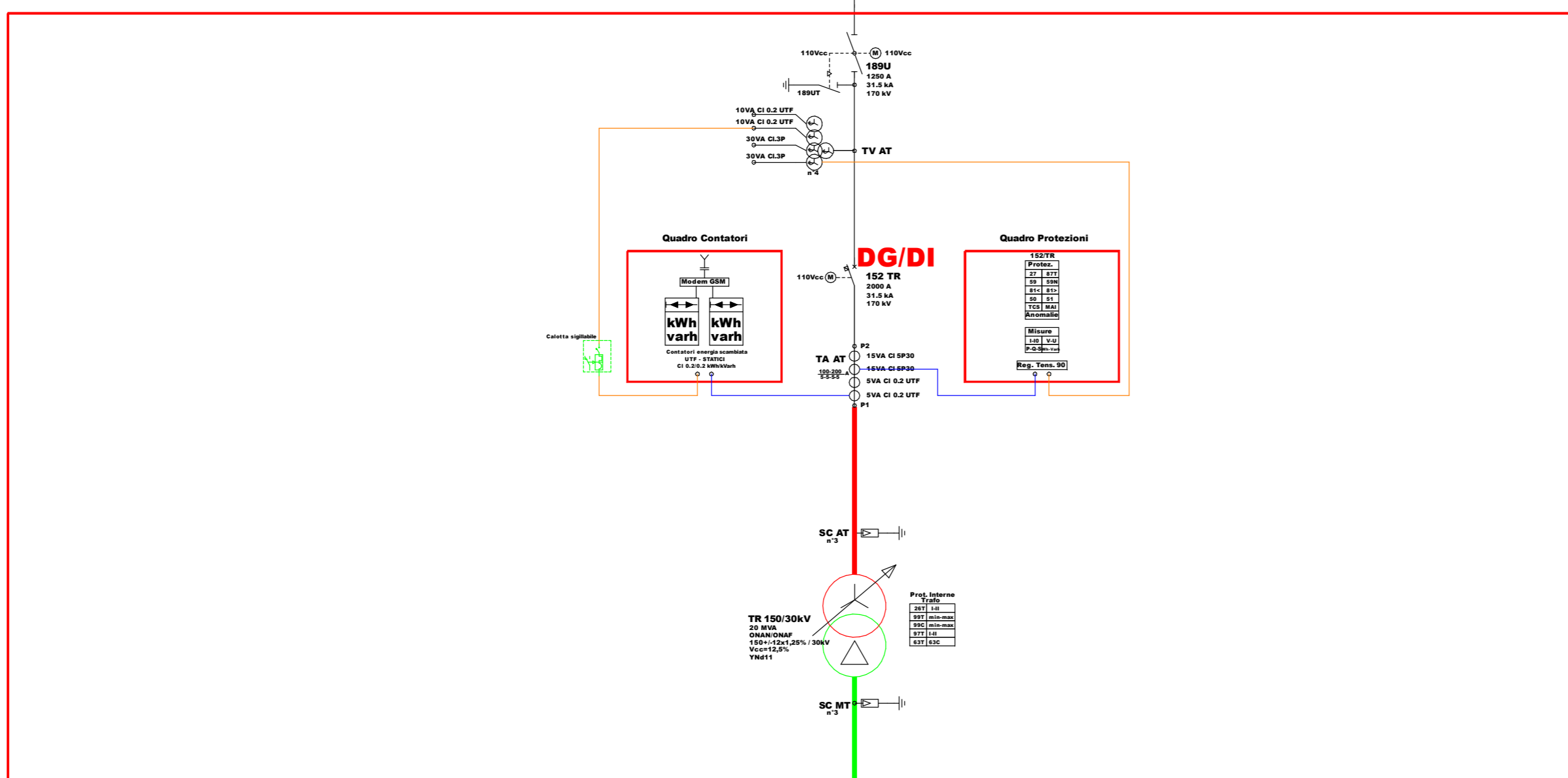
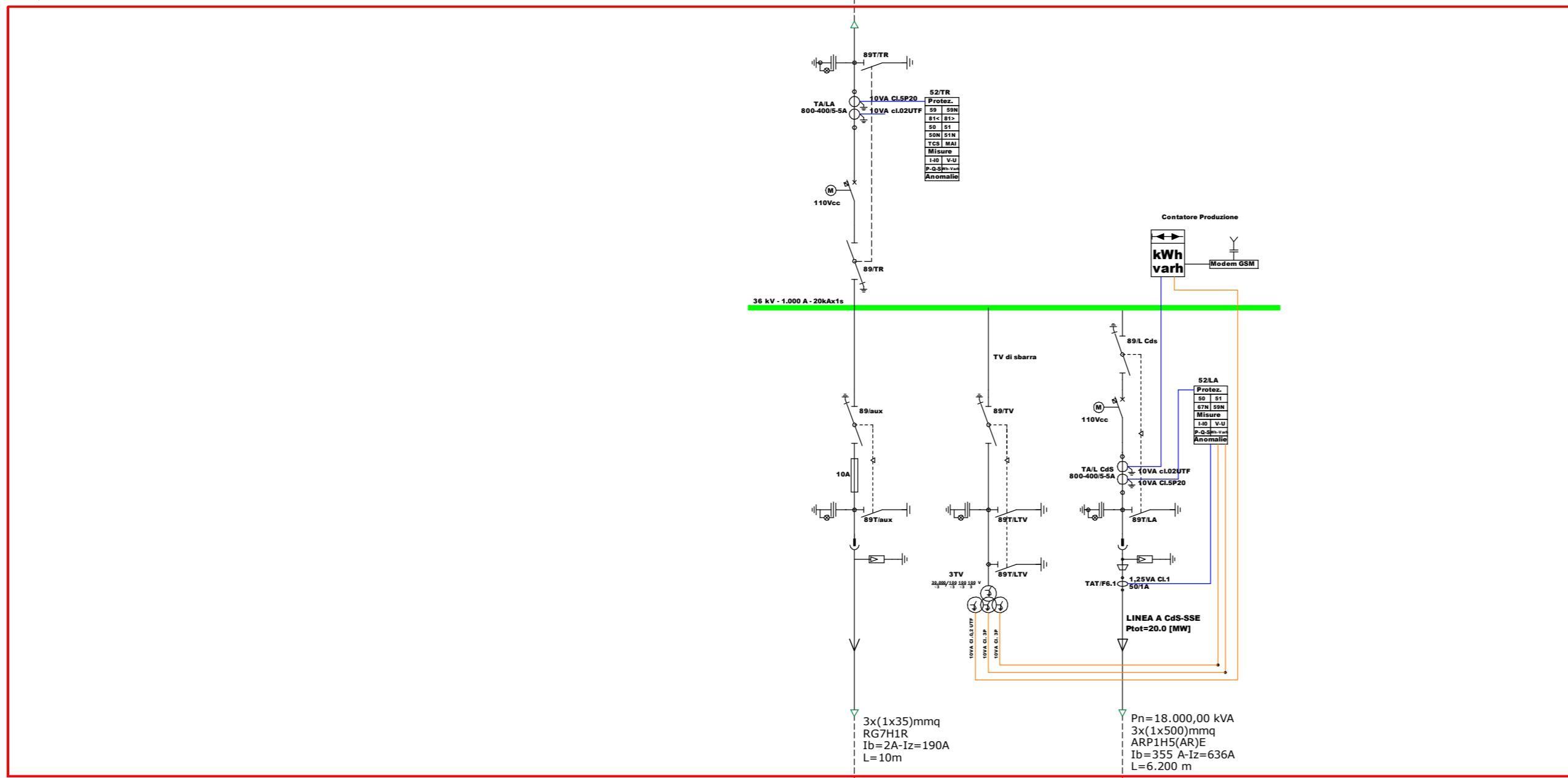


SSE Utente

TERNA
PUNTO DI CONSEGNA
IMPIANTO DI UTENTE



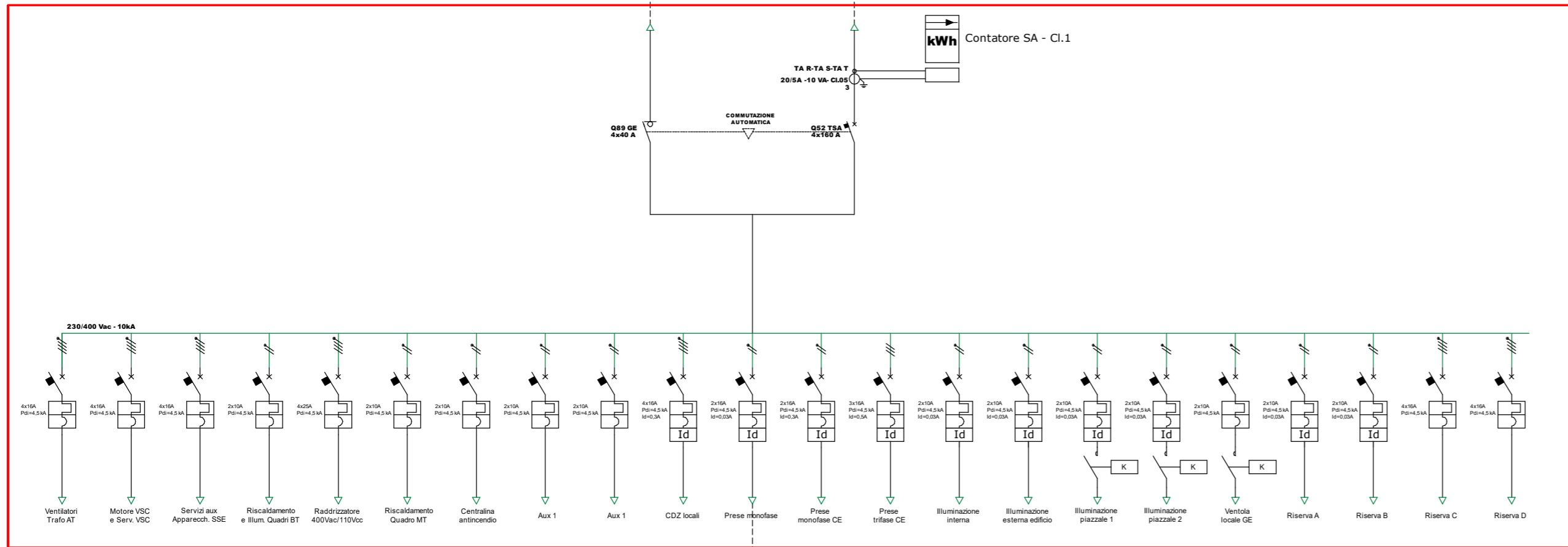
Quadro MT SSE



Locale GE

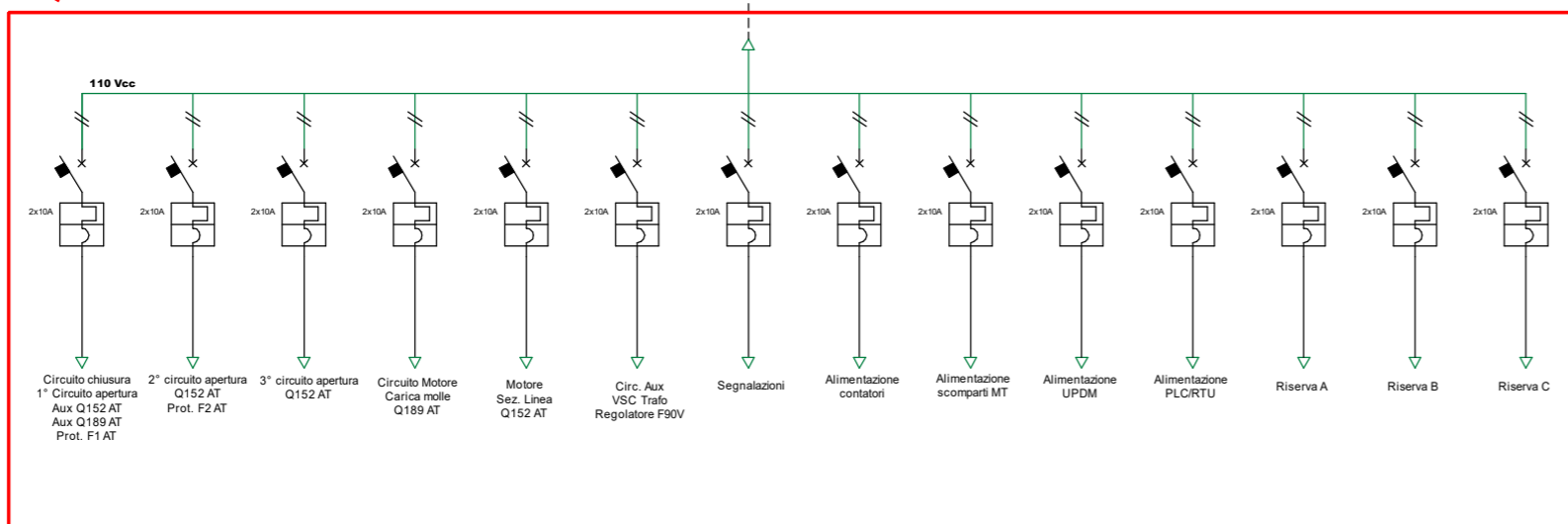
Box Trafo aux

Quadro Ausiliari ca



Q. Raddrizzatore e Batterie

Quadro Ausiliari cc



LEGENDA BOBINE

BA	BOBINA DI APERTURA
BC	BOBINA DI CHIUSURA
BVA	BOBINA A MANCANZA DI TENSIONE
BS	VARIATORE SOTTO CARICO

LEGENDA SIMBOLI

INTERRUTTORE AUTOMATICO DI POTENZA	LAMPADE SEGNALETICHE CON DERIVATORE CAPACITIVO
SEZIONATORE	TA TOROIDALE
INTERRUTTORE DI MANOVRA SEZIONATORE	MOTORE PER COMANDO APPARECCHIATURE
INTERRUTTORE DI MANOVRA SEZIONATORE ROTATIVO	SCARICATORE DI SOVRATENSIONE
CONTATORE DI ENERGIA ATTIVA E REATTIVA BIDIREZIONALE	CONNESSIONE ALL'IMPIANTO DI TERRA
REGOLAZIONE	INTERBLOCCO MECCANICO
TRASFORMATORE DI CORRENTE - TA	TERMINALI CAVO
TRASFORMATORE DI TENSIONE - TV	NODO - CONNESSIONE DI CONDUTTORI
FUSIBILE	PRESE A SPINA

LEGENDA PROTEZIONI

50	RELE' DI MASSIMA CORRENTE AD AZIONE Istantanea	57	RELE' BUCHHOLZ		
51	RELE' DI MASSIMA CORRENTE AD AZIONE ritardata	26	RELE' DI TEMPERATURA		
51N	RELE' DIREZIONALE DI TERRA	53	RELE' DI PRESSIONE		
27	RELE' DI MINIMA TENSIONE	55	RELE' DI LIVELLO OLIO		
59	RELE' DI MASSIMA TENSIONE	28	TERMOSTATO		
59VA	RELE' DI MASSIMA TENSIONE OMOPOLARE	MA	Mancata Apertura Interruttore		
61c	RELE' DI MINIMA FREQUENZA				
61s	RELE' DI MASSIMA FREQUENZA		SUFFISSI		
87	RELE' DIFFERENZIALE DI TRASFORMATORE	v	TRASFORMATORE	o	OLIO
88	RELE' DI BLOCCO	W (p. G)	TERRA (Ground)	v	TENSIONE

Codice secondo ANSI/IEEE C37.2

IMPIANTO AGROVOLTAICO DI PRODUZIONE DI ENERGIA DA FONTE SOLARE DENOMINATO "CRACO" DI POTENZA NOMINALE PARI A 18,0 MVA E POTENZA INSTALLATA PARI A 19,998 MW

REGIONE BASILICATA
PROVINCIA DI MATERA
COMUNE DI CRACO

PROGETTO DEFINITIVO

Tav.: E20
Titolo: Schema Unifilare Sottostazione MT/AT

Scala:	Formato Stampa:	Codice Identificatore Elaborato
n.a.	A1	E20_SchemaUnifilareSSE_20

Progettazione:	Committente:
 Dott. Ing. Fabio CALCARELLA Via S. Rosanna, 14 - 71015 Lucera Mod. +39 085 243075 fabio.calcarella@gmail.com - fabio.calcarella@stcgroup.it	BEE Craco S.r.l. Lungo Murole Nozze, 16 CAP 43121 - PARMA (PR) PEC: beecraco@pec.it
 N° 1874 <i>Fabio Calcarella</i>	

Data	Motivo della revisione:	Redatto:	Controllato:	Approvato:
Ottobre 2021	Prima emissione	STC	FC	BEE Craco Srl