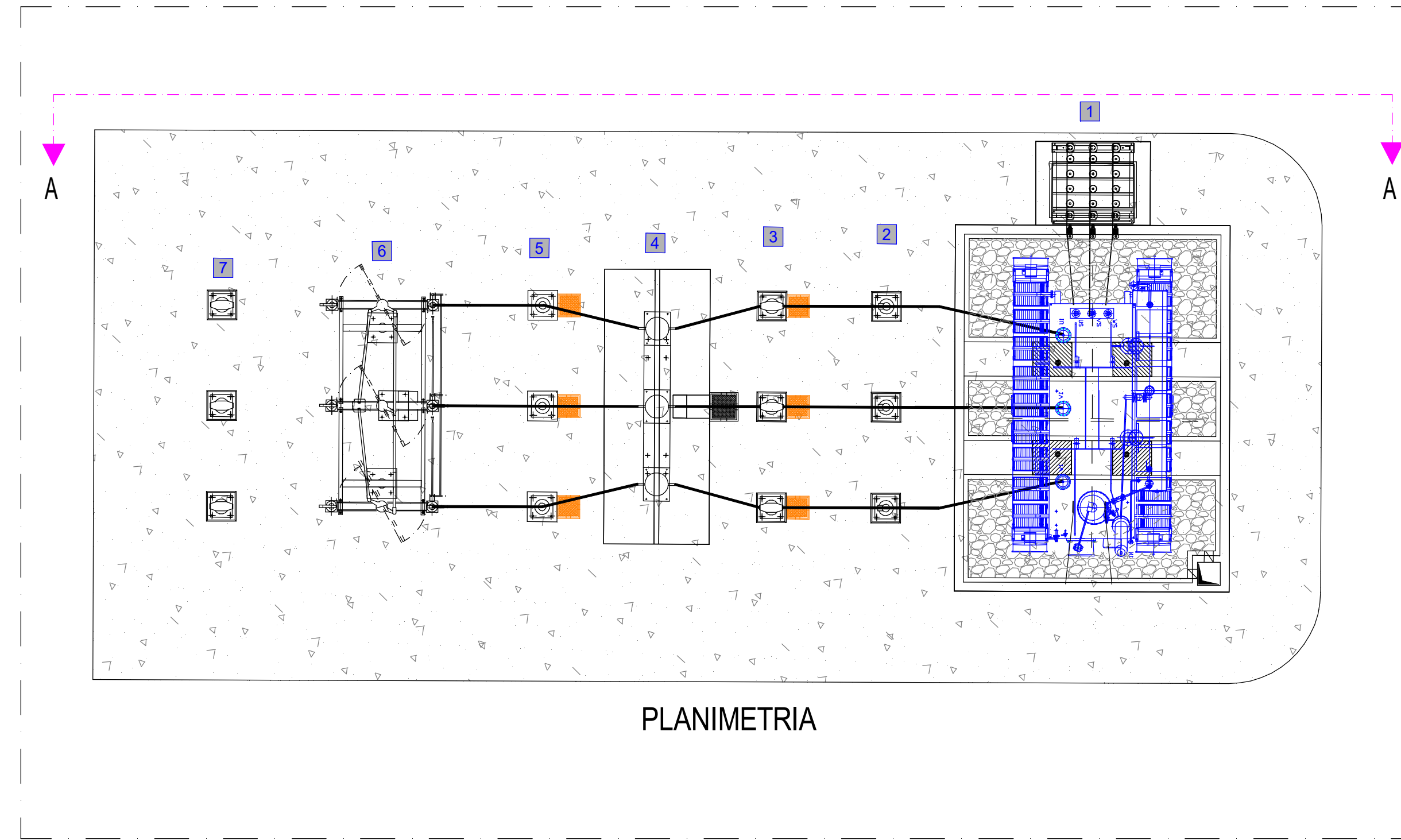
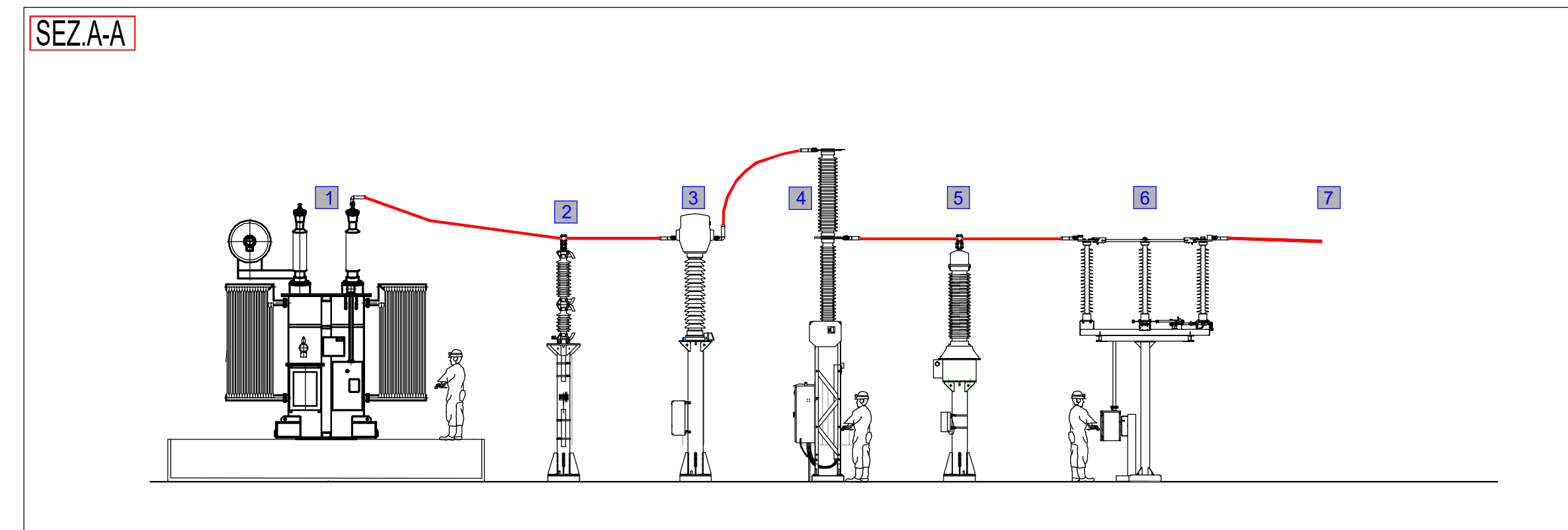


LISTA APPARECCHIATURE AT SSE UTENTE		
POS.	DESCRIZIONE	QUANT.
1	TRASFORMATORE MT/AT	1
2	SCARICATORE DI SOVRATENSIONE AT	3
3	TRASFORMATORE DI CORRENTE AT	3
3a	CASSETTA ATA	1
4	INTERRUTTORE TRIPOLARE AT	1
5	TV CAPACITIVO MISURE FISCALI - PROTEZIONI	3
5a	CASSETTA ATV	1
6	SEZ. TRIPOLARE CON LAME DI TERRA	1
7	ISOLATORE PORTANTE SOSTEGNO SBARRE	3



PLANIMETRIA



SEZIONE LETTROMECCANICA
STALLO MT-AT STAZIONE UTENTE



IMPIANTO AGROVOLTAICO DI PRODUZIONE DI ENERGIA
DA FONTE SOLARE DENOMINATO "CRACO" DI POTENZA NOMINALE
PARI A 18,0 MVA E POTENZA INSTALLATA PARI A 19,998 MW

REGIONE BASILICATA
PROVINCIA DI MATERA
COMUNE DI CRACO

PROGETTO DEFINITIVO

Tav.:	Titolo:
E23	SU - Pianta e sezioni elettromeccaniche

Scala:	Formato Stampa:	Codice Identificatore Elaborato
1:100	800x398	E23_ElaboratoGrafico_23

Progettazione: Dott. Ing. Fabio CALCARELLA Via B. Ravenna, 14 - 73100 Lecce Mob. +39 340 924575 fabio.calcarella@gmail.com - fabio.calcarella@rgpec.eu 	Committente: BEE Craco s.r.l. Largo Michele Novaro 1/A CAP 43121 - PARMA (PR) PEC - beecraco@pec.it 
--	---

Data	Motivo della revisione:	Redatto:	Controllato:	Approvato:
Ottobre 2021	Prima emissione	STC	FC	BEE Craco Srl