

PROGETTO DI UN IMPIANTO SOLARE AGRIVOLTAICO DENOMINATO "AGRIVOLTAICO PIANO DEL CARRO" DA REALIZZARSI NEL COMUNE DI IRSINA (MT) NELLA CONTRADA DI "PIANO DEL CARRO" E DELLE RELATIVE OPERE DI CONNESSIONE NEL COMUNE DI OPPIDO LUCANO (PZ) CON POTENZA PARI A 19.712,16 kWp (18.200,00 kW IN IMMISSIONE) INTEGRATO CON TECNOLOGIA STORAGE.

PROGETTO DEFINITIVO
 CARTA PAI - FRANE



livello prog.	GOAL	tipo doc.	N° elaborati	N° foglio	NOME FILE	DATA	SCALA
PD					IRS_A13a5	04.08.2021	1:10.000

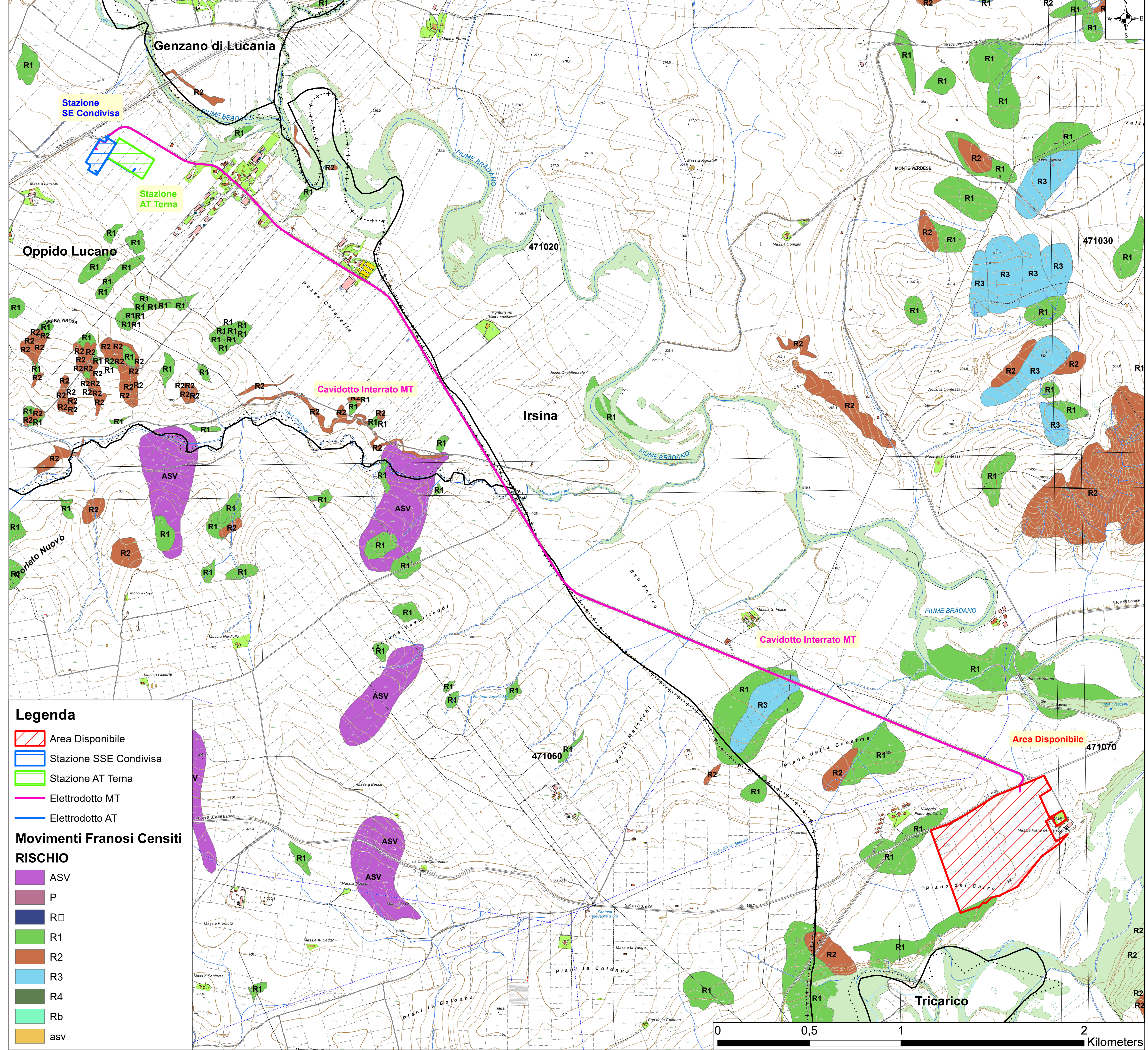
REVISIONI							
REV.	DATA	DESCRIZIONE	ESEGUITO	VERIFICATO	APPROVATO		

CanadainSolar

ENTE:

PROPRONTE:
 IOTA PEGASO S.R.L.
 Via Mercato 3, 20121 Milano (MI)
 CF:11467120967

PROGETTAZIONE:
HORIZONFIRM
 Ing. D. Sironi
 Ing. A. Costantino
 Ing. C. Chiarini
 Arch. A. Calabrese
 Arch. M. Caputo
 Arch. S. Marzotta
 Arch. F. C. Marzotta
 Arch. P. Poverano
 Ing. G. Ruffo
 Arch. G. Schiavini
 Arch. T. Scudato
 Arch. G. Villa



Legenda

- Area Disponibile
- Stazione SSE Condivisa
- Stazione AT Terna
- Elettrodotto MT
- Elettrodotto AT

Movimenti Franosi Censiti

RISCHIO

- ASV
- P
- R□
- R1
- R2
- R3
- R4
- Rb
- asv

PAI - Frane - Scala 1:10.000

