



REGIONE BASILICATA
 PROVINCIA DI MATERA
 COMUNE DI IRSINA



PROGETTO DI UN IMPIANTO SOLARE AGRIVOLTAICO DENOMINATO "AGRIVOLTAICO PIANO DEL CARRO" DA REALIZZARSI NEL COMUNE DI IRSINA (MT) NELLA CONTRADA DI "PIANO DEL CARRO" E DELLE RELATIVE OPERE DI CONNESSIONE NEL COMUNE DI OPPIDO LUCANO (PZ) CON POTENZA PARI A 19.712,16 kWp (18.200,00 kW IN IMMISSIONE) INTEGRATO CON TECNOLOGIA STORAGE.

PROGETTO DEFINITIVO

COROGRAFIA SU ORTOFOTO CON CURVE DI LIVELLO A 2 m.



livello prog.	GOAL	tipo doc.	N° elaborato	NOME FILE	DATA	SCALA
PD				IRS_A12.a.20	04.08.2021	1:10.000

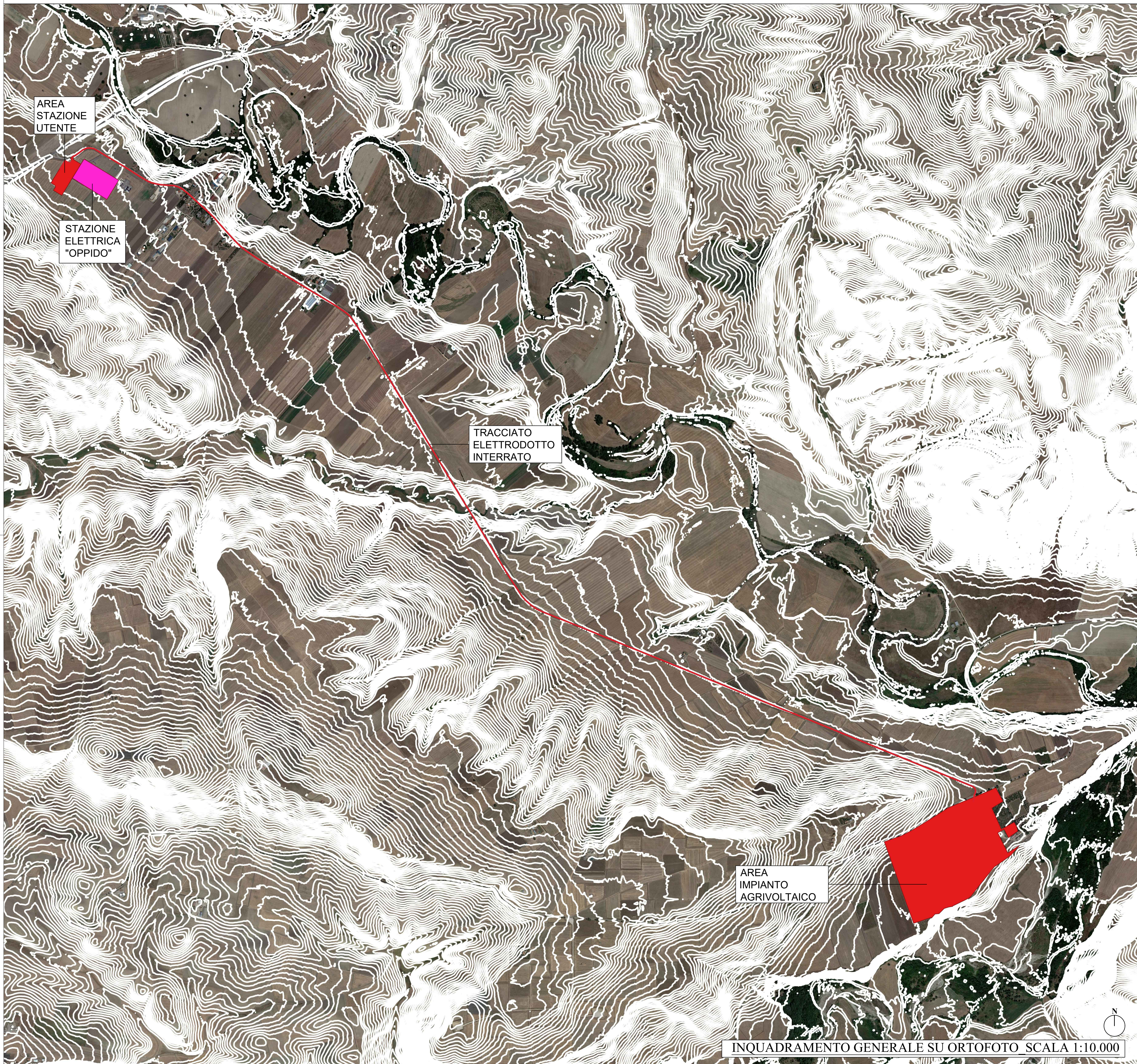
REVISIONI						
REV.	DATA	DESCRIZIONE	ESEGUITO	VERIFICATO	APPROVATO	



PROPONENTE:
 IOTA PEGASO S.R.L.
 Via Mercato 3, 20121 Milano (MI)
 CF:11467120967

ENTE:

PROGETTAZIONE:
HORIZONFIRM
 Ing. D. Sincione
 Ing. A. Costantino
 Ing. C. Chiaruzzi
 Arch. A. Calabrese
 Arch. M. Gallo
 Arch. S. Mercurio
 Arch. F. G. Marzola
 Arch. P. Proietto
 Ing. G. Butta
 Ing. G. Scialoja
 Arch. Y. Kallalish
 Arch. G. Vella



INQUADRAMENTO GENERALE SU ORTOFOTO SCALA 1:10.000