



REGIONE BASILICATA
 PROVINCIA DI MATERA
 COMUNE DI IRSINA



PROGETTO DI UN IMPIANTO SOLARE AGRIVOLTAICO DENOMINATO "AGRIVOLTAICO PIANO DEL CARRO" DA REALIZZARSI NEL COMUNE DI IRSINA (MT) NELLA CONTRADA DI "PIANO DEL CARRO" E DELLE RELATIVE OPERE DI CONNESSIONE NEL COMUNE DI OPPIDO LUCANO (PZ) CON POTENZA PARI A 19.712,16 kWp (18.200,00 kW IN IMMISSIONE) INTEGRATO CON TECNOLOGIA STORAGE.

PROGETTO DEFINITIVO

COROGRAFIA DI INQUADRAMENTO AREA SOTTOSTAZIONE



livello prog.	GOAL	tipo doc.	N° elaborato	NOME FILE	DATA	SCALA
PD				IRS_A12.a.3b	04.08.2021	1:5.000

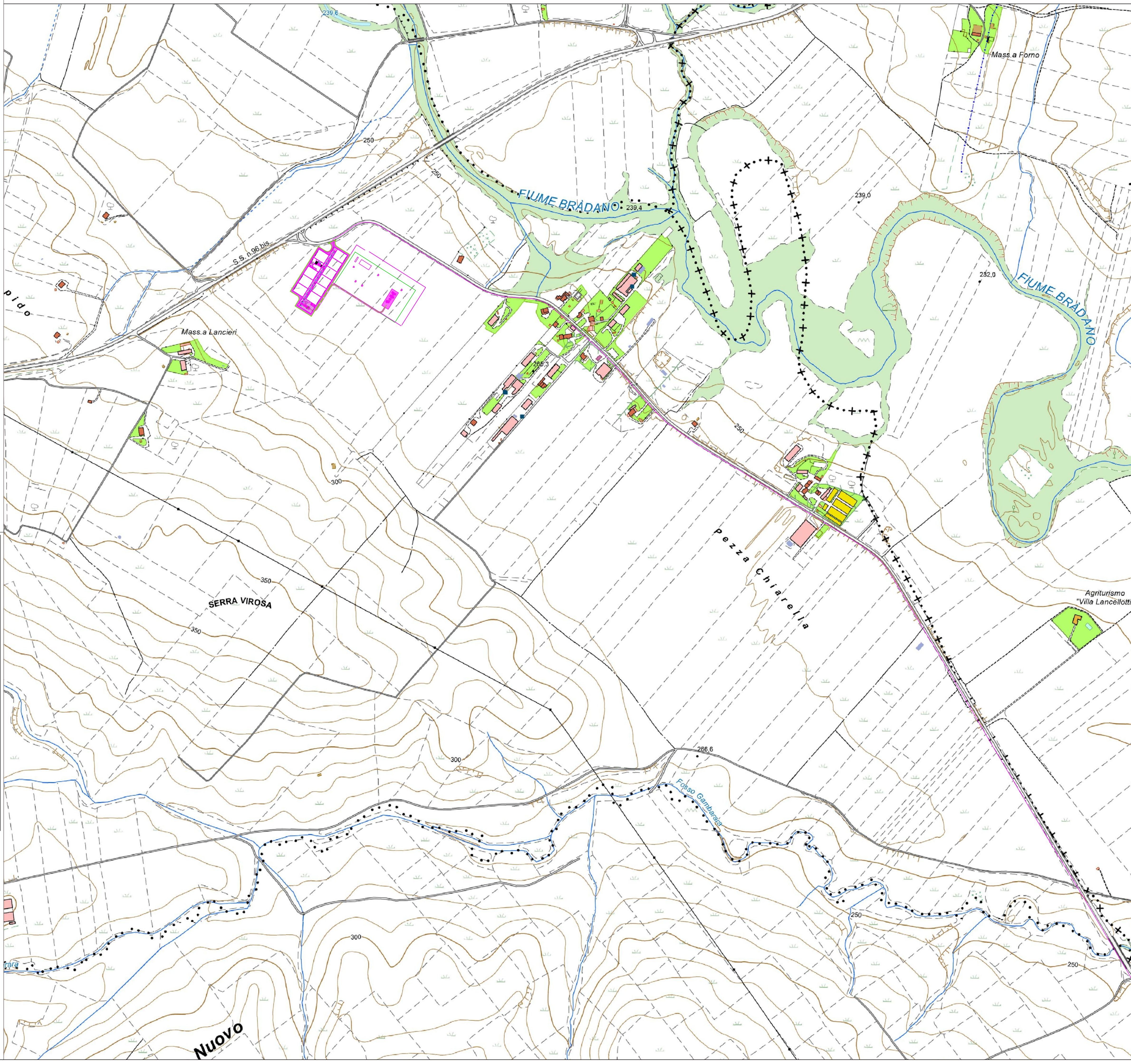
REVISIONI						
REV.	DATA	DESCRIZIONE	ESEGUITO	VERIFICATO	APPROVATO	



PROPRONTE:
 IOTA PEGASO S.R.L.
 Via Mercato 3, 20121 Milano (MI)
 CF:11467120967

ENTE:

PROGETTAZIONE:
 HORIZONFIRM
 Ing. D. Sincosa
 Ing. A. Costantino
 Ing. C. Chiaruzzi
 Arch. A. Calabrese
 Arch. M. Gallo
 Arch. S. Mercurio
 Arch. F. G. Marzola
 Arch. P. Proietto
 Ing. G. Barla
 Ing. G. Scialoja
 Arch. V. Kallala
 Arch. G. Vella



LEGENDA			
	Ingresso		Dorsale MT in cavo interrato
	Confine catastale		Linea MT di campo in cavo interrato
	Recinzione		Strutture tracker
	Fascia arborea perimetrale da realizzare		Energy Storage
	Viabilità da realizzare		Cabina di trasformazione BT/MT storage
	Alberature arbusti di mitigazione		Locale trasformatore servizi ausiliari
	Viabilità stradale esistente		Cabina di trasformazione BT/MT
	Linea MT e BT aeree esistenti		Cabina di raccolta
	Sistema di videosorveglianza		
	Opere di connessione Stazione Utente_ Stallo in Stazione Elettrica "Oppido"		