



REGIONE BASILICATA  
PROVINCIA DI MATERA  
COMUNE DI IRSINA



PROGETTO DI UN IMPIANTO SOLARE AGRIVOLTAICO DENOMINATO "AGRIVOLTAICO PIANO DEL CARRO" DA REALIZZARSI NEL COMUNE DI IRSINA (MT) NELLA CONTRADA DI "PIANO DEL CARRO" E DELLE RELATIVE OPERE DI CONNESSIONE NEL COMUNE DI OPPIDO LUCANO (PZ) CON POTENZA PARI A 19.712,16 kWp (18.200,00 kW IN IMMISSIONE) INTEGRATO CON TECNOLOGIA STORAGE.

PROGETTO DEFINITIVO

PLANIMETRIA IMPIANTO AGRIVOLTAICO CON RETI IMPIANTISTICHE



livello prog.	GOAL	tipo doc.	N° elaborato	NOME FILE	DATA	SCALA
PD				IRS_A12.b.1	04.08.2021	Scala 1:10.000

REVISIONI						
REV.	DATA	DESCRIZIONE	ESEGUITO	VERIFICATO	APPROVATO	

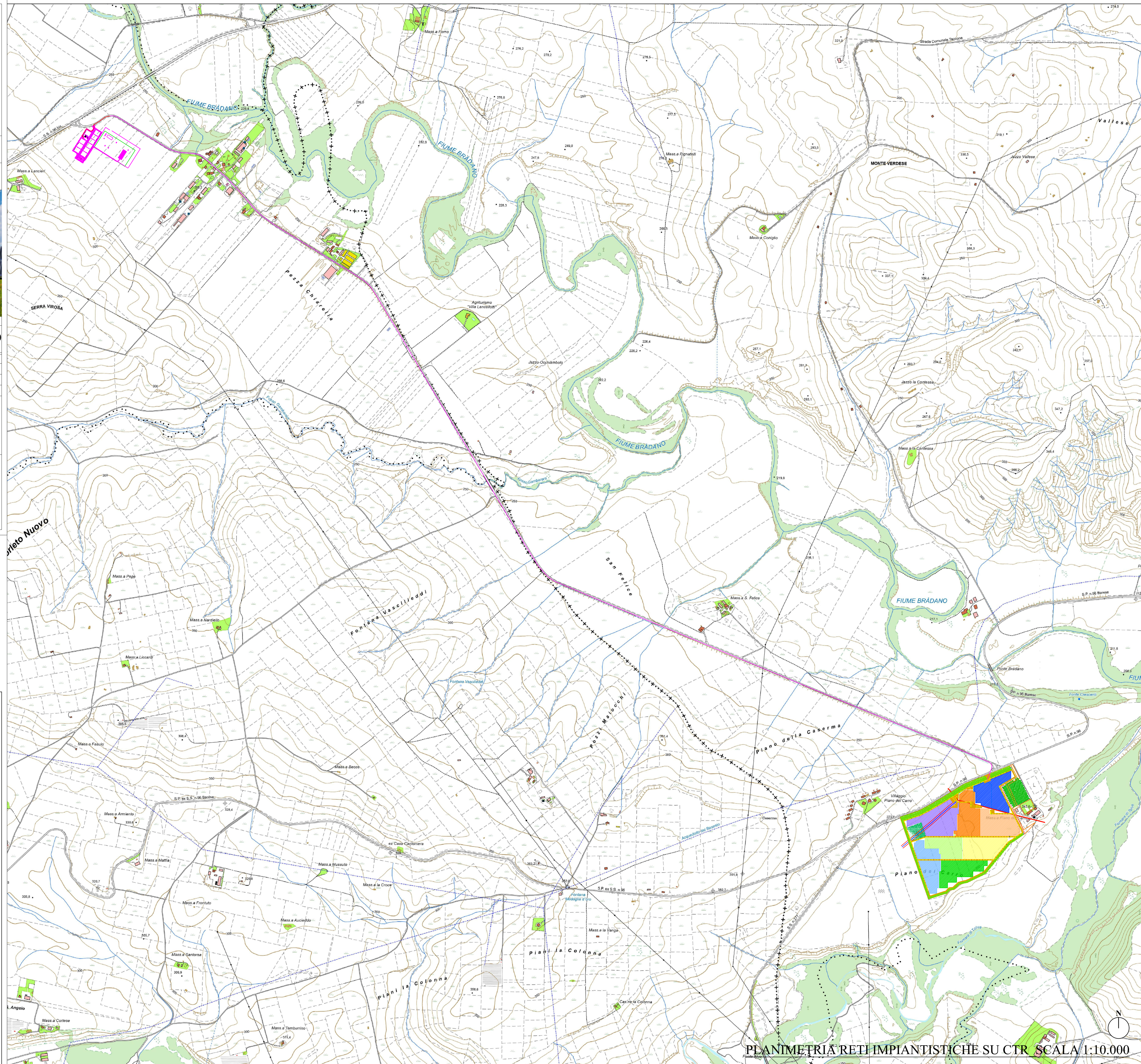


PROPRONTE:  
IOTA PEGASO S.R.L.  
Via Mercato 3, 20121 Milano (MI)  
CF:11467120967

ENTE:

PROGETTAZIONE:  
HORIZONFIRM

Ing. D. Sincina  
Ing. A. Costantino  
Ing. C. Chiaruzzi  
Arch. A. Calabrese  
Arch. M. Gallo  
Arch. S. Mercurio  
Arch. F. G. Marzola  
Arch. P. Provenzano  
Ing. G. Barile  
Ing. G. Scialoja  
Arch. Y. Kallalah  
Arch. G. Vella



LEGENDA			
	Ingresso		Dorsale MT in cavo interrato
	Confine catastale		Linea MT di campo in cavo interrato
	Recinzione		Strutture tracker
	Fascia arborea perimetrale da realizzare		Energy Storage
	Viabilità da realizzare		Cabina di trasformazione BT/MT_storage
	Alberature arbusti di mitigazione		Locale trasformatore servizi ausiliari
	Alberature arbusti di mitigazione		Cabina di trasformazione BT/MT
	Viabilità stradale esistente		Cabina di raccolta
	Linea MT e BT aeree esistenti		Tracciato rete di distribuzione BT (tratteggiato giallo), pozzetti di smistamento caverterria(verde), partenza cavi di stringa rete secondaria (rosso)
	Sistema di videosorveglianza		
	Sottocampo 1		Sottocampo 5
	Sottocampo 2		Sottocampo 6
	Sottocampo 3		Sottocampo 7
	Sottocampo 4		Sottocampo 8

PLANIMETRIA RETI IMPIANTISTICHE SU CTR SCALA 1:10.000