



REGIONE BASILICATA  
PROVINCIA DI MATERA  
COMUNE DI IRSINA



PROGETTO DI UN IMPIANTO SOLARE AGRIVOLTAICO DENOMINATO "AGRIVOLTAICO PIANO DEL CARRO" DA REALIZZARSI NEL COMUNE DI IRSINA (MT) NELLA CONTRADA DI "PIANO DEL CARRO" E DELLE RELATIVE OPERE DI CONNESSIONE NEL COMUNE DI OPPIDO LUCANO (PZ) CON POTENZA PARI A 19.712,16 kWp (18.200,00 kW IN IMMISSIONE) INTEGRATO CON TECNOLOGIA STORAGE.

PROGETTO DEFINITIVO

SCHEMA ELETTRICO UNIFILARE STAZIONE DI UTENZA



livello prog.	GOAL	tipo doc.	N° elaborato	N° foglio	NOME FILE	DATA	SCALA
PD					IRS_A12.b.5	04.08.2021	/

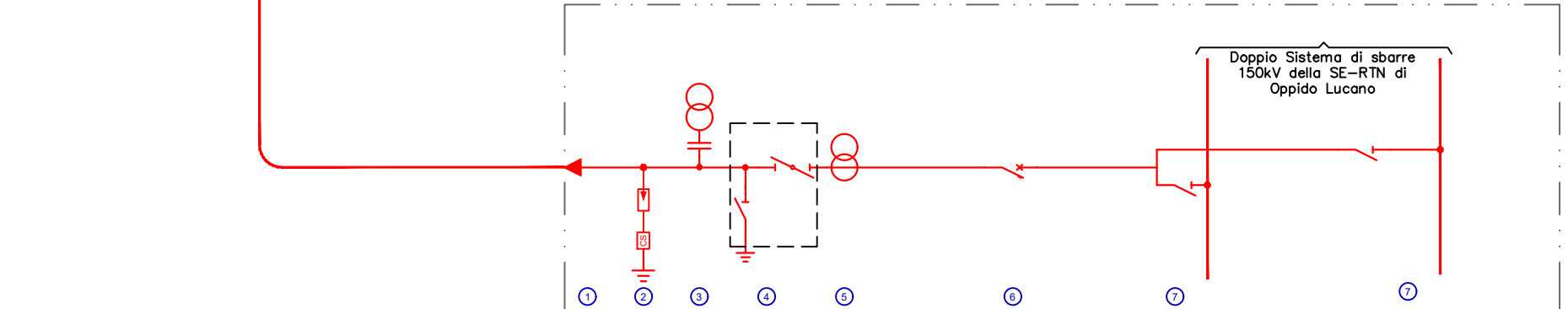
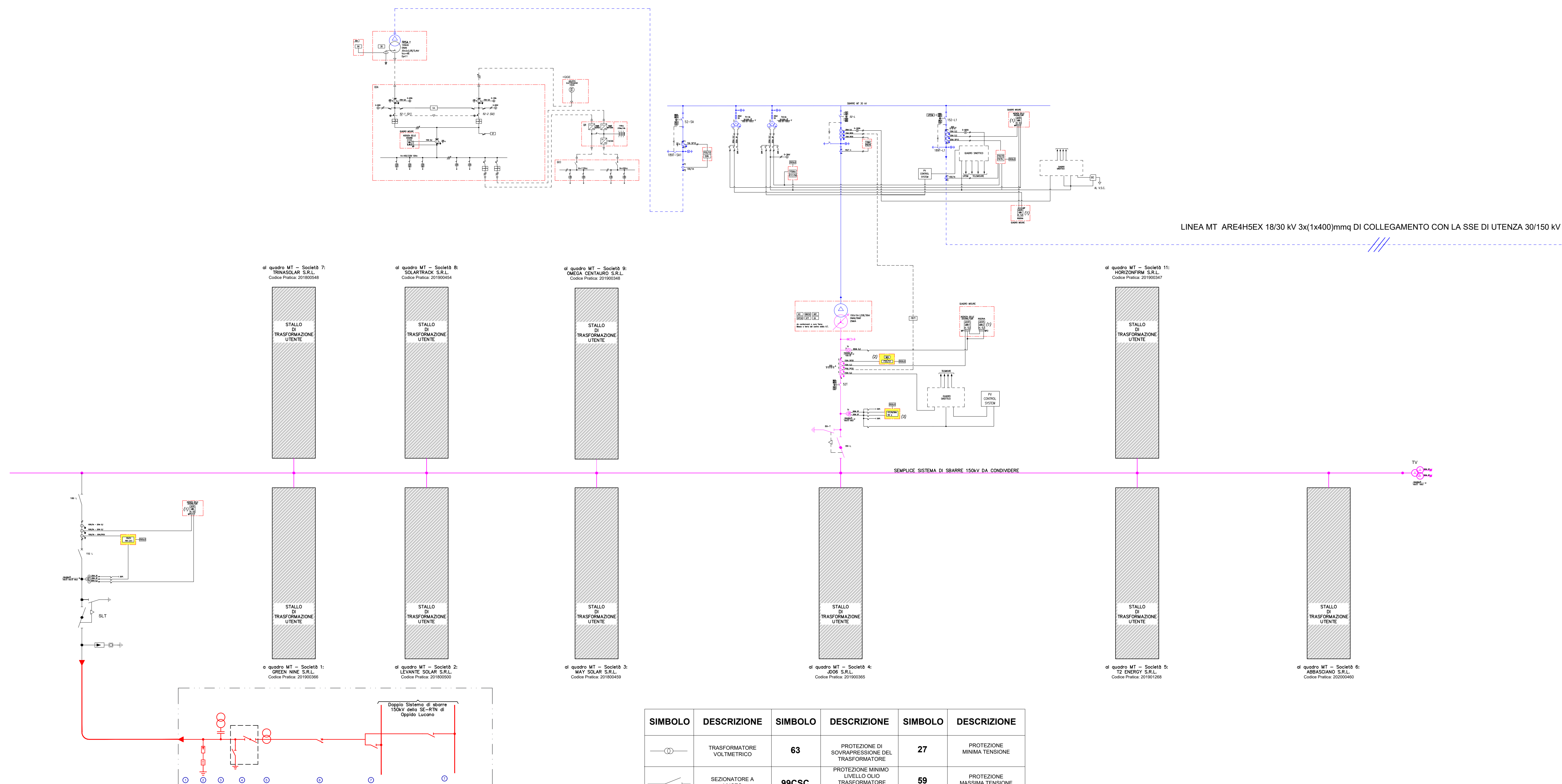
REVISIONI							
REV.	DATA	DESCRIZIONE	ESEGUITO	VERIFICATO	APPROVATO		

PROPRONENTE:  
**IOTA PEGASO S.R.L.**  
Via Mercato 3, 20121 Milano (MI)  
CF:11467120967

ENTE:  
**CanadianSolar**

PROGETTAZIONE:  
**HORIZONFIRM**

INGEGNERI: Ing. D. Sironi, Ing. A. Costantini, Ing. C. Chiarini, Arch. A. Calabrese, Arch. S. Marzano, Arch. G. Mariani, Arch. F. Provenzano, Ing. G. Baffi, Ing. G. Schiavi, Arch. V. Scudato, Arch. G. Velli



**NOTE**

(1) CONTATORI CEWE A 6 QUADRANTI

(2) MANCATA APERTURA INTERRUITTORE (SE RICHIESTO DA TERNA) - APERTURA 52-AT

(3) TARATURA FB1 > COME DA INDICAZIONI TERNA

SIMBOLO	DESCRIZIONE	SIMBOLO	DESCRIZIONE	SIMBOLO	DESCRIZIONE
	TRASFORMATORE VOLTMETRICO	<b>63</b>	PROTEZIONE DI SOVRAPRESSIONE DEL TRASFORMATORE	<b>27</b>	PROTEZIONE MINIMA TENSIONE
	SEZIONATORE A VUOTO	<b>99CSC</b>	PROTEZIONE MINIMO LIVELLO OLIO TRASFORMATORE (COMBIBITTORE SOTTO CARICO)	<b>59</b>	PROTEZIONE MASSIMA TENSIONE
	INTERRUTTORE DI MANOVRA SEZIONATORE CONFUSIBILE	<b>99T</b>	PROTEZIONE MINIMO LIVELLO OLIO TRASFORMATORE (ATR)	<b>59 N</b>	PROTEZIONE MASSIMA TENSIONE OMOPOLARE
	INTERRUTTORE	<b>97CSC</b>	RELE' A FLUSSO D'OLIO TRASFORMATORE (COMBIBITTORE SOTTO CARICO)	<b>81&lt;81&gt;</b>	MINIMA FREQUENZA; MASSIMA FREQUENZA
	SEZIONATORE SOTTOCARICO	<b>97T</b>	RELE' BUCHHOLZ PER RILEVAMENTO SVILUPPO GAS NEL TRASFORMATORE	<b>26</b>	TERMICO DI PROTEZIONE DEL TRASFORMATORE
	TRASFORMATORE AMPEROMETRICO	<b>50N/51N</b>	RELE' DI MASSIMA CORRENTE OMOPOLARE	<b>67 N</b>	PROTEZIONE DIREZIONALE DI TERRA
	TRASFORMATORE OMOPOLARE	<b>50/51</b>	RELE' DI MASSIMA CORRENTE	<b>87T</b>	PROTEZIONE DIFFERENZIALE DEI TRASFORMATORI
	SEZIONATORE DI TERRA		GRUPPO DI MISURA ENERGIA (MONODIREZIONALE)	<b>64</b>	RELE' RILEVATORE DI GUASTI DI TERRA
	ISOLATORI CAPACITIVI		GRUPPO DI MISURA ENERGIA (BIDIREZIONALE)		CONVERTITORE RADDRIZZATORE AC-DC
	TERMINALE CAVI		GRUPPO ELETTROGENO		CONVERTITORE DC-DC
	DISPOSITIVO DI REGOLAZIONE DELLE GRANDEZZE		INTERRUTTORE AUTOMATICO MAGNETOTERMICO		INTERRUTTORE AUTOMATICO MAGNETOTERMICO DIFFERENZIALE
	<b>SLT</b>		<b>SPD</b>		PROTEZIONE CONTRO LA MANCATA APERTURA DEGLI INTERRUITTORE

LEGENDA APPARECCHIATURE AT DI PROGETTO

RIF.	DESCRIZIONE
1	Terminale cavo AT - lato TERNA
2	Scaricatore con contascariche
3	Trasformatore di tensione capacitivo 150kV
4	Sezionatore tripolare orizzontale 145-170kV con lame di messa a terra
5	TA ad affidabilità incrementata 150 kV
6	Interruttore tripolare 150kV
7	Sezionatore verticale